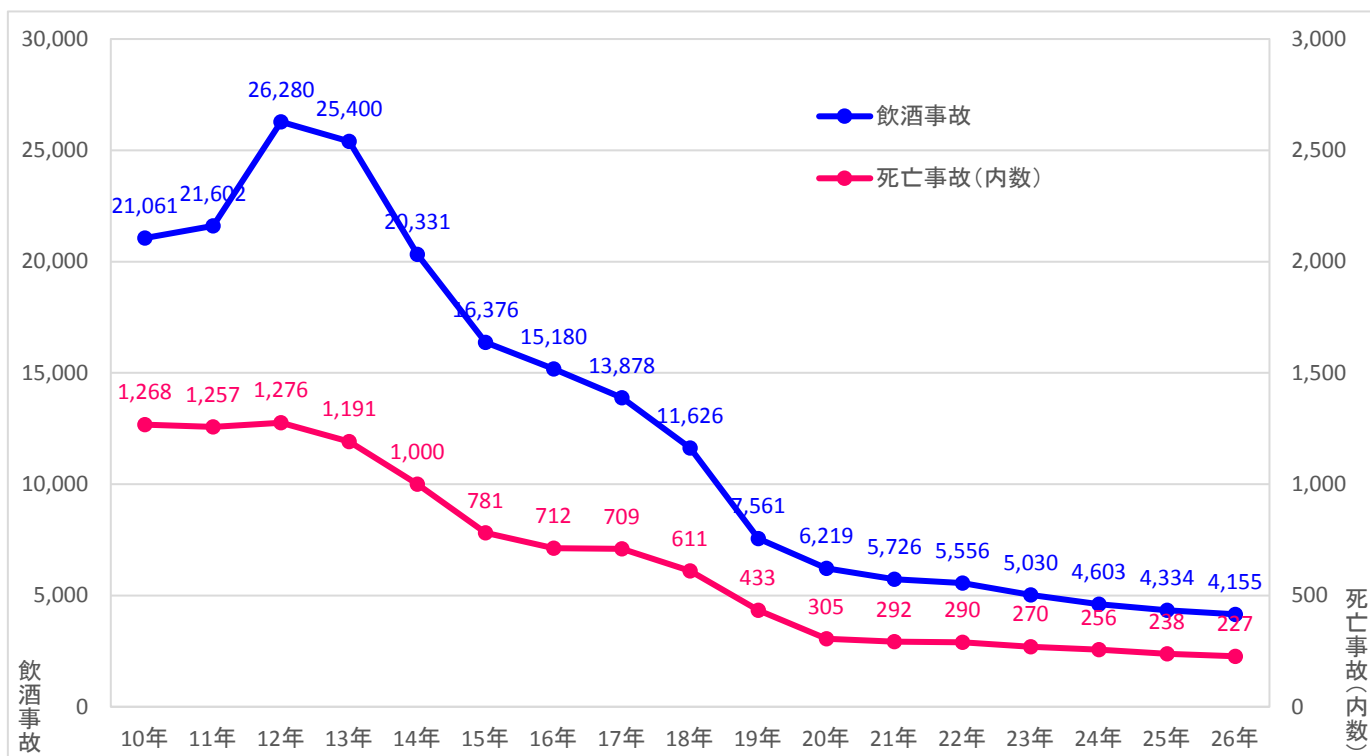


警察庁交通局配布資料

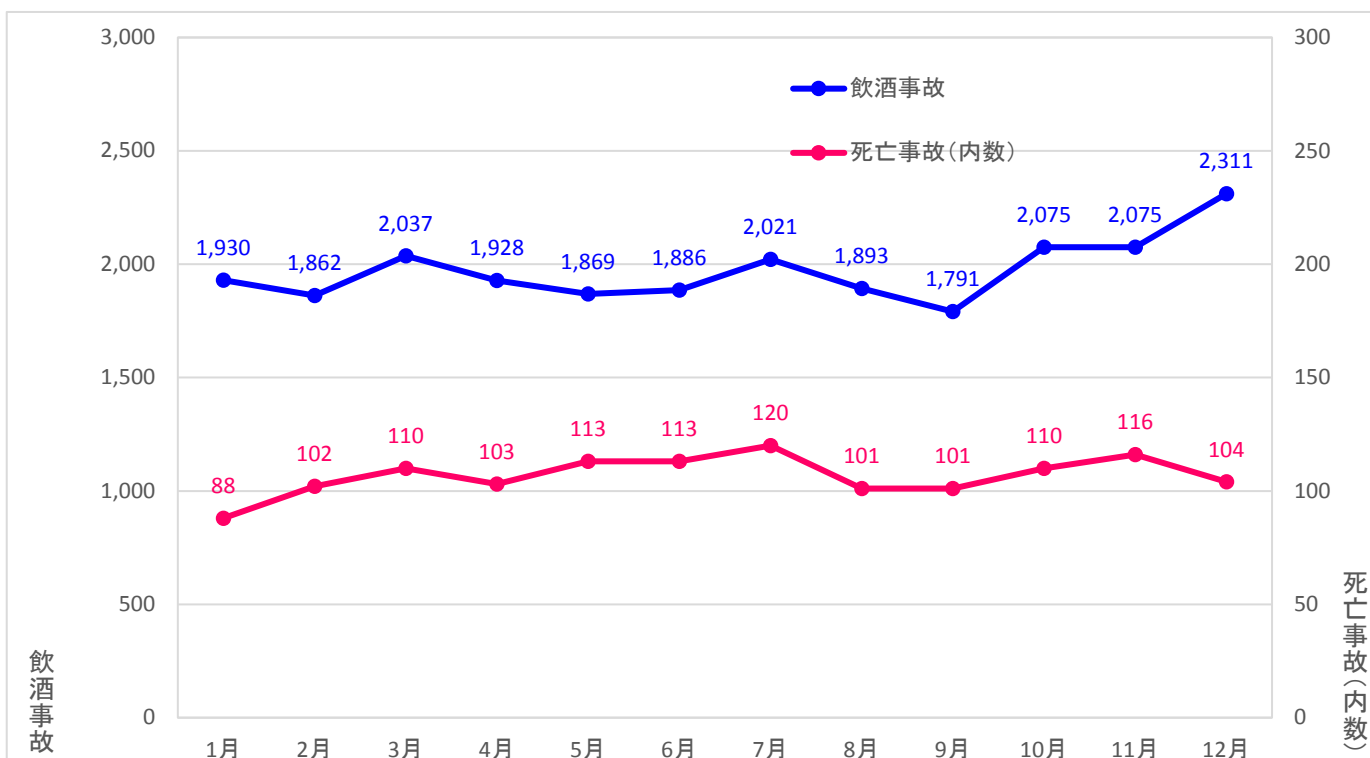
飲酒運転事故関連統計資料

原付以上第1当事者の飲酒運転による交通事故件数の推移(平成10年～26年)



	10年	11年	12年	13年	14年	15年	16年	17年	18年	19年	20年	21年	22年	23年	24年	25年	26年	合計
飲酒事故	21,061	21,602	26,280	25,400	20,331	16,376	15,180	13,878	11,626	7,561	6,219	5,726	5,556	5,030	4,603	4,334	4,155	214,918
死亡事故(内数)	1,268	1,257	1,276	1,191	1,000	781	712	709	611	433	305	292	290	270	256	238	227	11,116

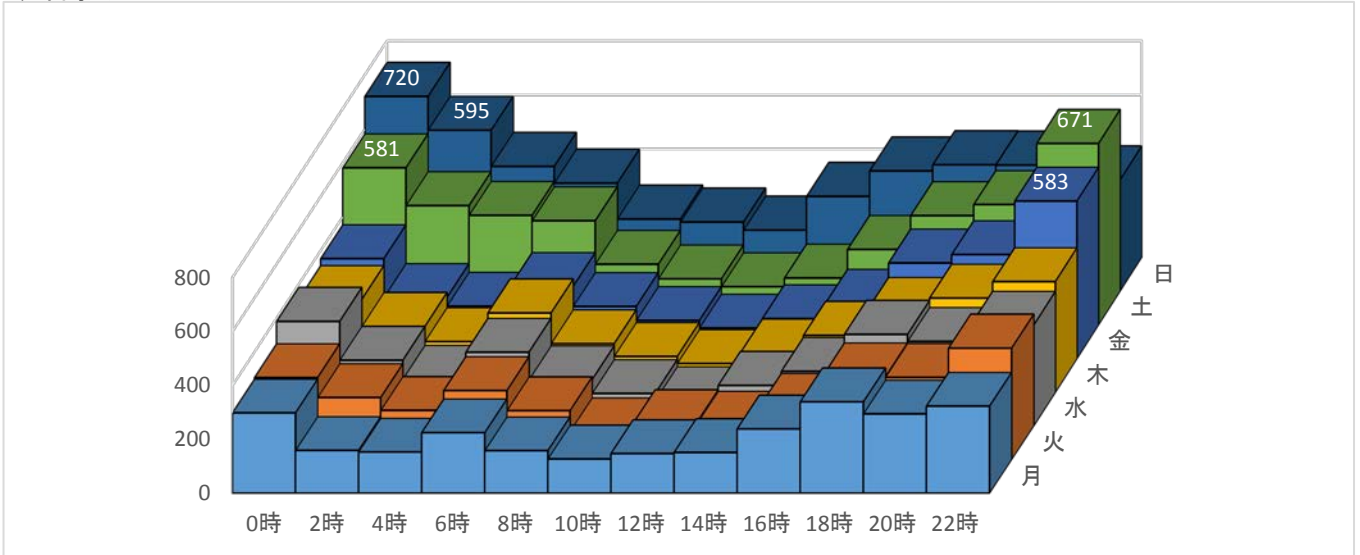
原付以上第1当事者の飲酒運転による月別交通事故件数(平成22年～26年の累計)



	1月	2月	3月	4月	5月	6月	7月	8月	9月	10月	11月	12月	合計
飲酒事故	1,930	1,862	2,037	1,928	1,869	1,886	2,021	1,893	1,791	2,075	2,075	2,311	23,678
死亡事故(内数)	88	102	110	103	113	113	120	101	101	110	116	104	1,281

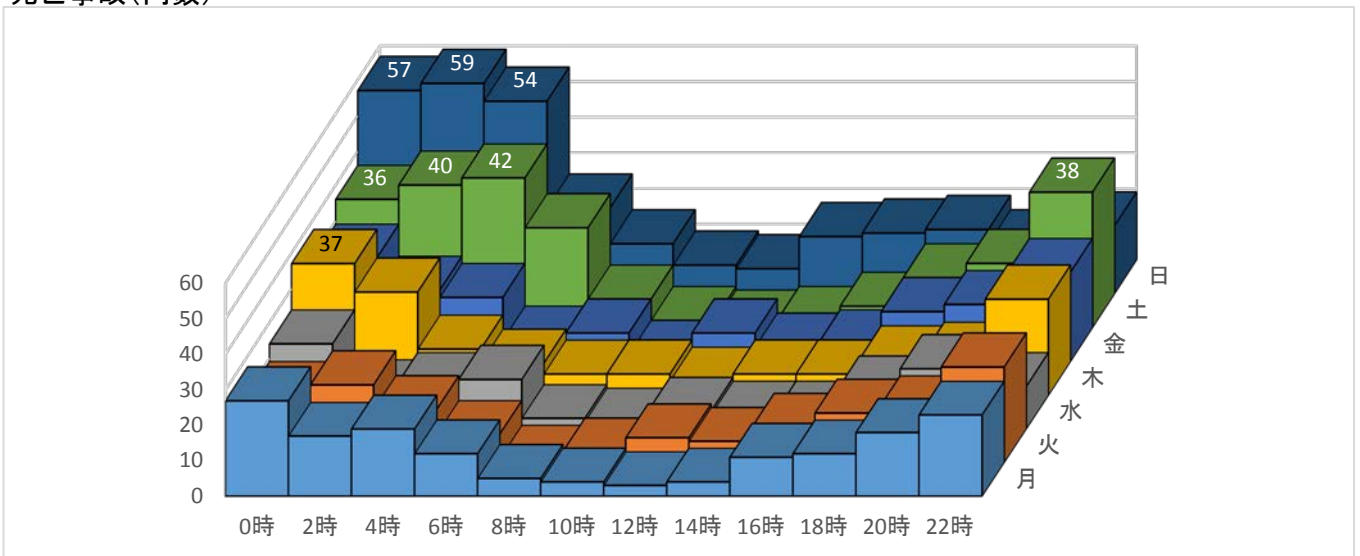
原付以上第1当事者の飲酒運転による曜日別・時間帯別交通事故件数(平成22年～26年の累計)

飲酒事故



	0時	2時	4時	6時	8時	10時	12時	14時	16時	18時	20時	22時	曜日計
月	299	159	153	225	158	127	147	151	239	340	295	324	2,617
火	305	231	183	257	182	104	134	129	195	308	306	414	2,748
水	388	244	174	274	172	121	95	151	203	340	314	374	2,850
木	344	244	188	294	180	133	107	146	211	300	349	410	2,906
金	370	226	194	267	193	141	113	148	205	354	385	583	3,179
土	581	441	405	385	224	170	141	173	279	404	445	671	4,319
日	720	595	461	399	266	255	225	350	444	467	466	411	5,059
時間帯計	3,007	2,140	1,758	2,101	1,375	1,051	962	1,248	1,776	2,513	2,560	3,187	23,678

死亡事故(内数)



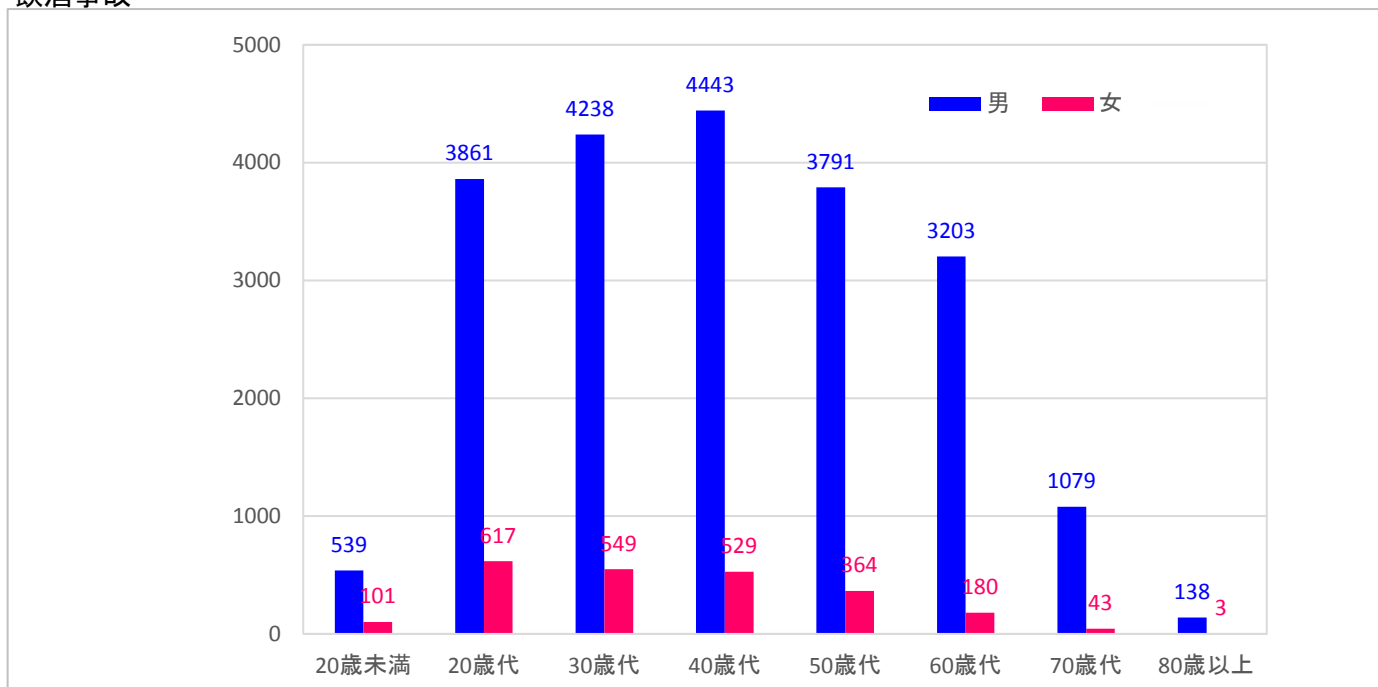
	0時	2時	4時	6時	8時	10時	12時	14時	16時	18時	20時	22時	曜日計
月	27	17	19	12	5	4	3	4	11	12	18	23	155
火	19	22	15	8	1	3	7	6	10	14	15	27	147
水	24	10	12	14	3	2	5	4	4	11	17	12	118
木	37	29	13	9	6	6	4	6	6	10	11	27	164
金	29	20	18	6	8	2	8	4	5	14	16	25	155
土	36	40	42	28	8	2	1	2	6	14	18	38	235
日	57	59	54	24	14	8	7	16	17	18	14	19	307
時間帯計	229	197	173	101	45	27	35	42	59	93	109	171	1,281

原付以上第1当事者(性別・年代別)の飲酒運転による交通事故件数(平成22年～26年の累計)

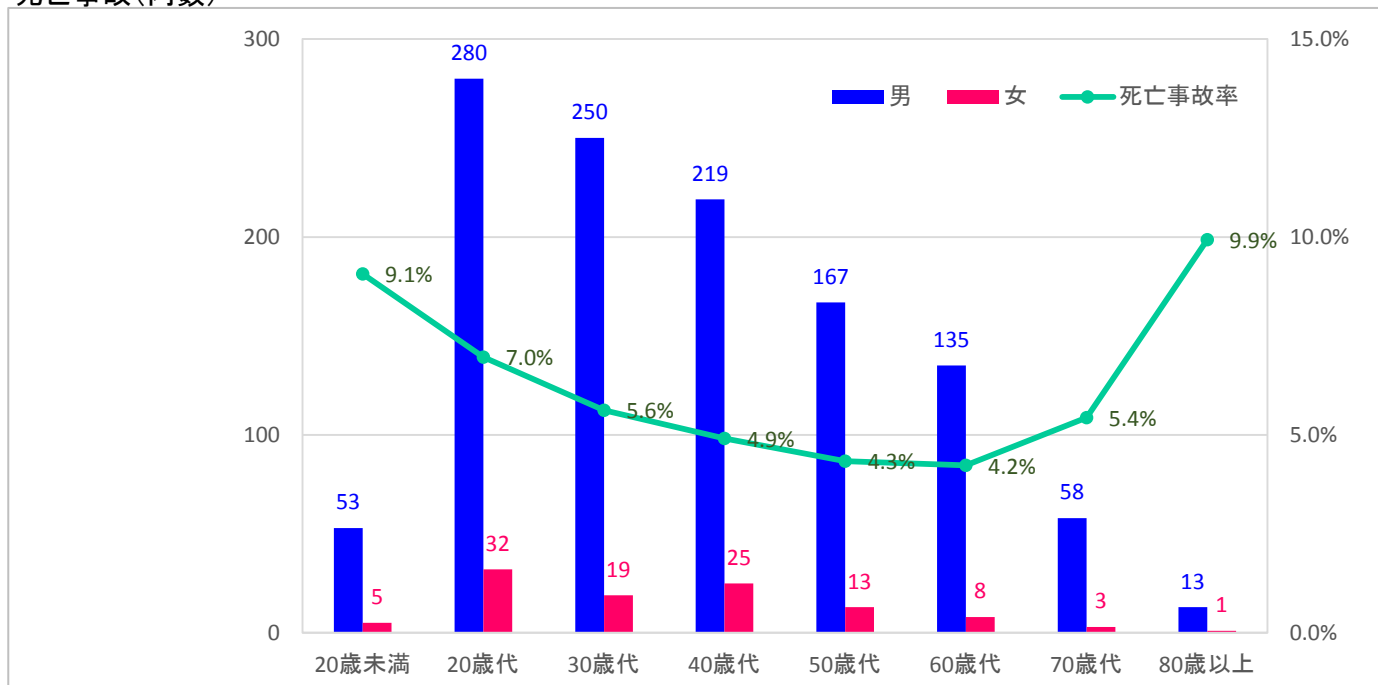
性別	事故種別	20歳未満	20歳代	30歳代	40歳代	50歳代	60歳代	70歳代	80歳以上	合計
男性	飲酒事故	539	3,861	4,238	4,443	3,791	3,203	1,079	138	21,292
	死亡事故(内数)	53	280	250	219	167	135	58	13	1,175
女性	飲酒事故	101	617	549	529	364	180	43	3	2,386
	死亡事故(内数)	5	32	19	25	13	8	3	1	106
男女計	飲酒事故	640	4,478	4,787	4,972	4,155	3,383	1,122	141	23,678
	死亡事故(内数)	58	312	269	244	180	143	61	14	1,281
	死亡事故率	9.1%	7.0%	5.6%	4.9%	4.3%	4.2%	5.4%	9.9%	5.4%

※死亡事故率は、飲酒事故全体に占める死亡事故の割合を示す。

飲酒事故

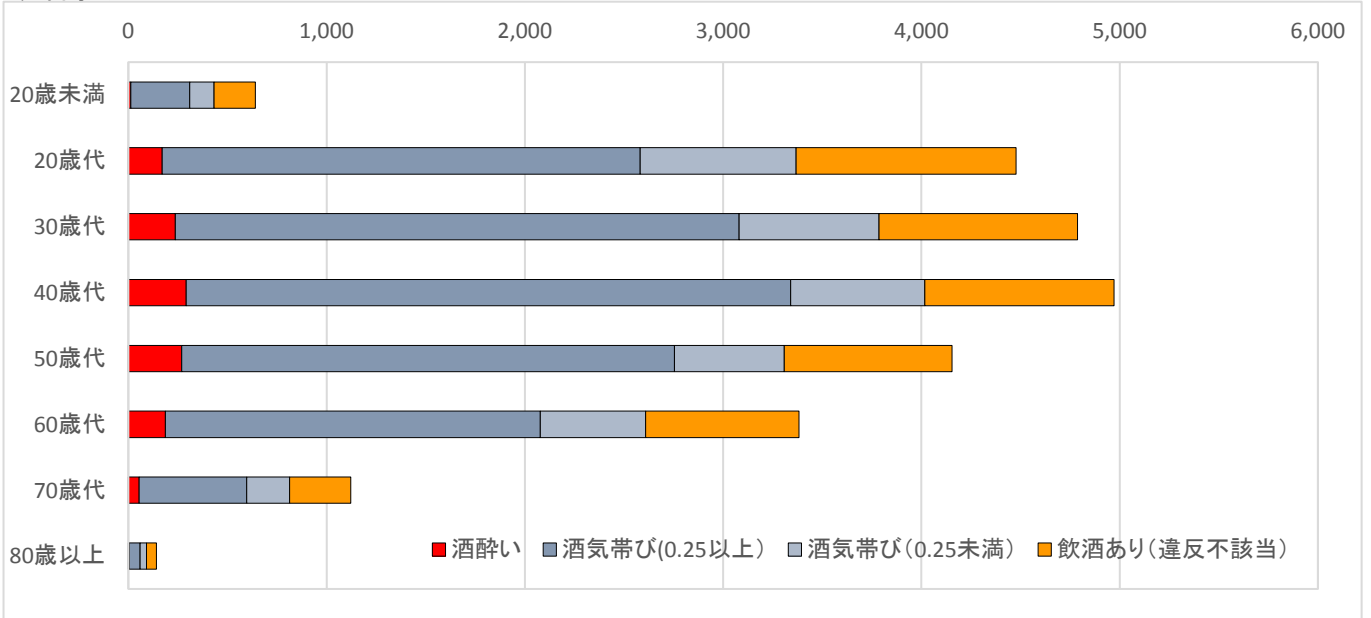


死亡事故(内数)



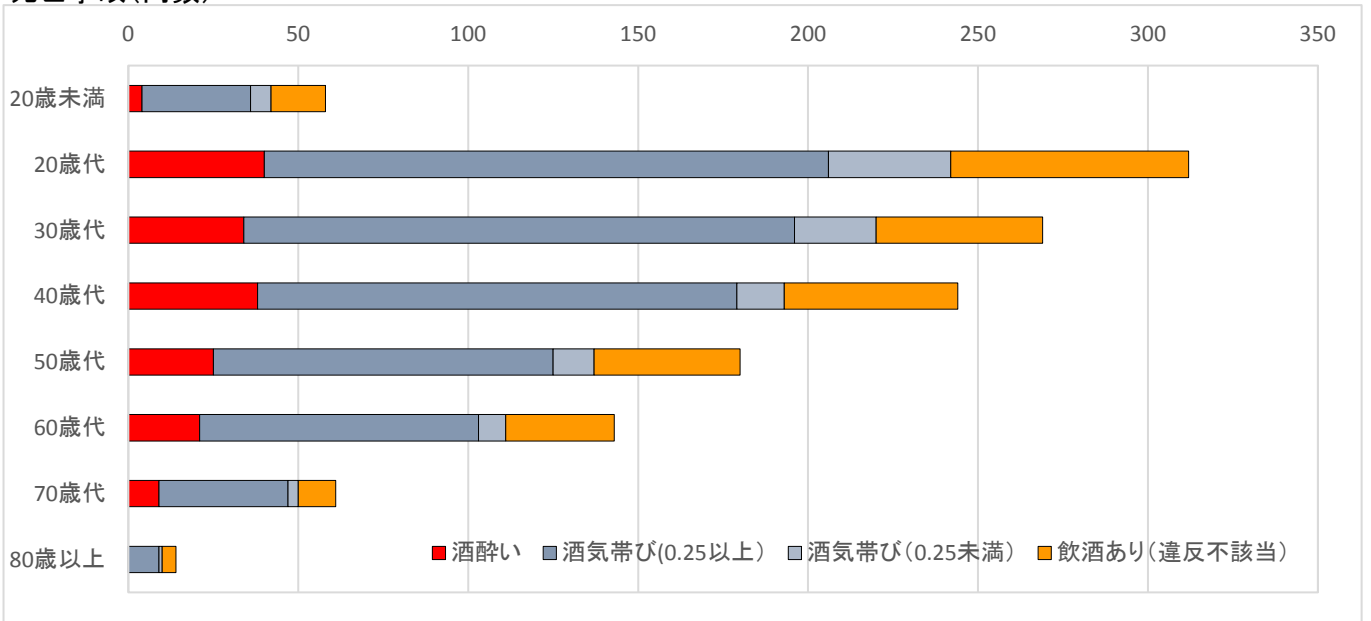
原付以上第1当事者の飲酒運転による飲酒状況別交通事故件数(平成22年~26年の累計)

飲酒事故



	20歳未満	20歳代	30歳代	40歳代	50歳代	60歳代	70歳代	80歳以上	合計
酒酔い	12	170	237	292	270	187	54	4	1,226
酒気帯び(0.25以上)	297	2,411	2,844	3,049	2,484	1,891	543	55	13,574
酒気帯び(0.25未満)	124	787	705	676	554	531	217	32	3,626
飲酒あり(違反不該当)	207	1,110	1,001	955	847	774	308	50	5,252
合計	640	4,478	4,787	4,972	4,155	3,383	1,122	141	23,678

死亡事故(内数)



	20歳未満	20歳代	30歳代	40歳代	50歳代	60歳代	70歳代	80歳以上	合計
酒酔い	4	40	34	38	25	21	9	0	171
酒気帯び(0.25以上)	32	166	162	141	100	82	38	9	730
酒気帯び(0.25未満)	6	36	24	14	12	8	3	1	104
飲酒あり(違反不該当)	16	70	49	51	43	32	11	4	276
合計	58	312	269	244	180	143	61	14	1,281

原付以上第1当事者の飲酒運転による都道府県別交通事故件数(平成22年～26年)

飲酒事故

	22年	23年	24年	25年	26年	指数
北海道	223	222	197	181	186	83
青森	63	67	51	46	51	81
岩手	44	29	40	31	27	61
宮城	96	108	93	108	81	84
秋田	47	40	30	19	25	53
山形	59	44	43	38	20	34
福島	116	90	90	93	102	88
東京	222	238	213	205	191	86
茨城	225	214	195	172	166	74
栃木	105	97	100	91	72	69
群馬	122	111	101	114	109	89
埼玉	263	231	219	192	195	74
千葉	310	255	199	211	209	67
神奈川	198	199	183	153	175	88
新潟	116	91	99	79	73	63
山梨	69	62	57	55	52	75
長野	94	102	91	112	98	104
静岡	209	185	190	144	154	74
富山	52	28	36	42	24	46
石川	50	40	34	38	44	88
福井	39	44	34	28	29	74
岐阜	71	79	80	64	84	118
愛知	264	231	228	245	210	80
三重	91	66	73	63	55	60
滋賀	72	65	56	62	62	86
京都	93	96	65	79	63	68
大阪	325	275	251	239	236	73
兵庫	248	237	210	191	183	74
奈良	72	59	61	56	59	82
和歌山	64	47	56	40	33	52
鳥取	20	29	16	15	12	60
島根	30	21	14	23	21	70
岡山	126	132	97	100	92	73
広島	167	111	131	122	114	68
山口	60	35	36	48	39	65
徳島	31	46	29	31	27	87
香川	83	89	97	86	75	90
愛媛	71	86	64	55	62	87
高知	33	37	34	25	21	64
福岡	337	257	185	171	153	45
佐賀	50	56	51	37	43	86
長崎	82	58	78	60	73	89
熊本	72	82	74	57	69	96
大分	40	42	46	39	29	73
宮崎	74	72	67	57	64	86
鹿児島	107	100	83	83	77	72
沖縄	151	125	126	134	116	77
合計	5,556	5,030	4,603	4,334	4,155	75

死亡事故(内数)

	22年	23年	24年	25年	26年	指数
北海道	13	13	11	14	17	131
青森	3	7	2	4	3	100
岩手	4	1	2	5	1	25
宮城	9	5	6	7	2	22
秋田	5	4	1	2	2	40
山形	3	0	2	2	1	33
福島	8	2	5	3	7	88
東京	8	10	11	8	12	150
茨城	17	15	8	6	13	76
栃木	11	6	5	6	5	45
群馬	4	6	5	3	2	50
埼玉	8	13	12	6	10	125
千葉	11	11	15	17	15	136
神奈川	11	15	11	6	9	82
新潟	7	8	4	5	2	29
山梨	6	2	0	3	2	33
長野	1	4	5	6	3	300
静岡	8	5	3	10	8	100
富山	2	5	5	2	1	50
石川	2	3	0	1	1	50
福井	8	6	6	2	4	50
岐阜	5	4	8	2	4	80
愛知	25	11	14	17	8	32
三重	6	6	4	3	9	150
滋賀	3	2	6	5	2	67
京都	11	6	4	6	2	18
大阪	10	21	13	11	6	60
兵庫	11	17	11	7	13	118
奈良	4	2	8	2	4	100
和歌山	2	4	4	1	5	250
鳥取	6	0	2	1	0	0
島根	3	0	0	3	0	0
岡山	6	5	1	6	2	33
広島	5	3	12	7	6	120
山口	1	1	2	1	2	200
徳島	4	3	3	3	2	50
香川	3	4	11	6	2	67
愛媛	1	2	2	2	2	200
高知	2	3	1	1	3	150
福岡	9	7	5	3	4	44
佐賀	3	3	2	2	3	100
長崎	4	3	4	5	4	100
熊本	2	4	3	1	5	250
大分	3	2	0	1	0	0
宮崎	4	4	2	4	3	75
鹿児島	1	7	8	10	7	700
沖縄	7	5	7	10	9	129
合計	290	270	256	238	227	78

※指数は、平成22年を100とした場合の平成26年の値