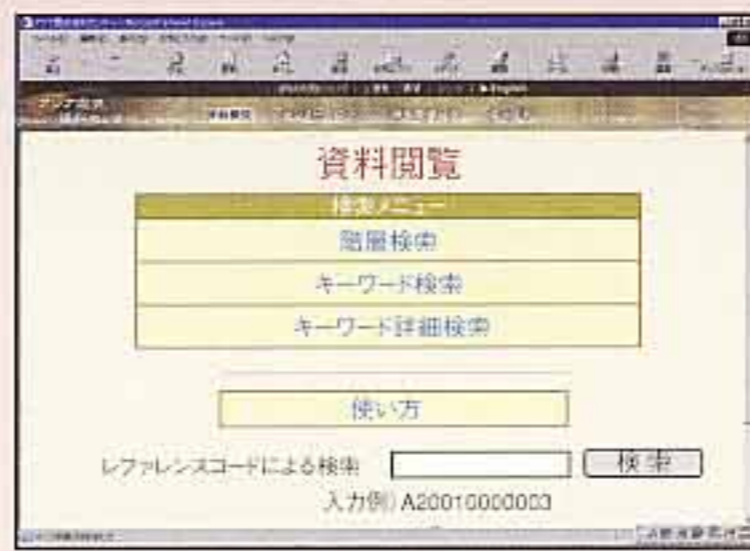
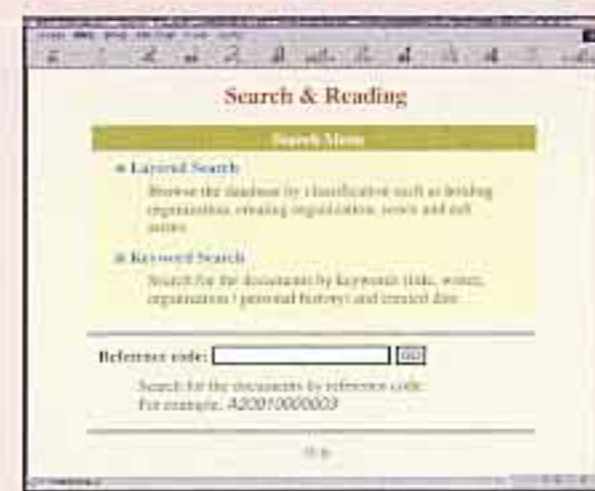


資料閲覧

トップページにある「資料閲覧」アイコンをクリックし、「資料閲覧にあたっての遵守事項」の画面下部「遵守する」アイコンをクリックすることで表示されます。

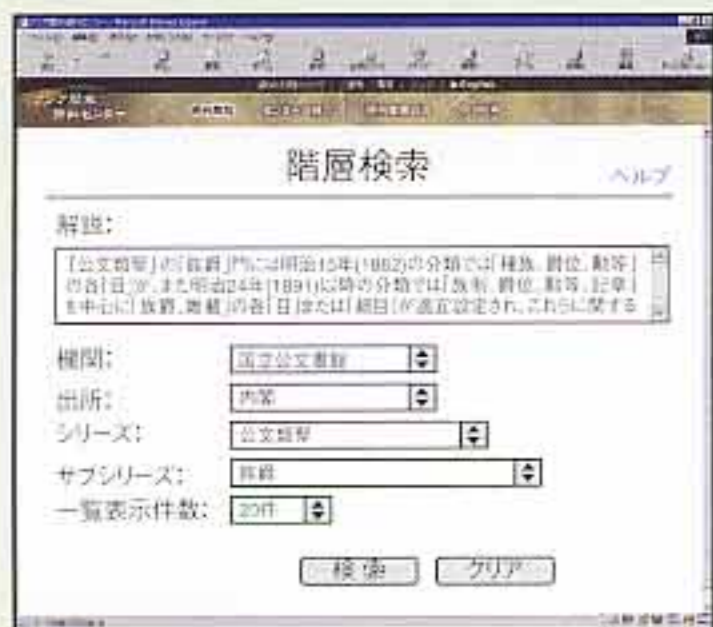


Search & Reading



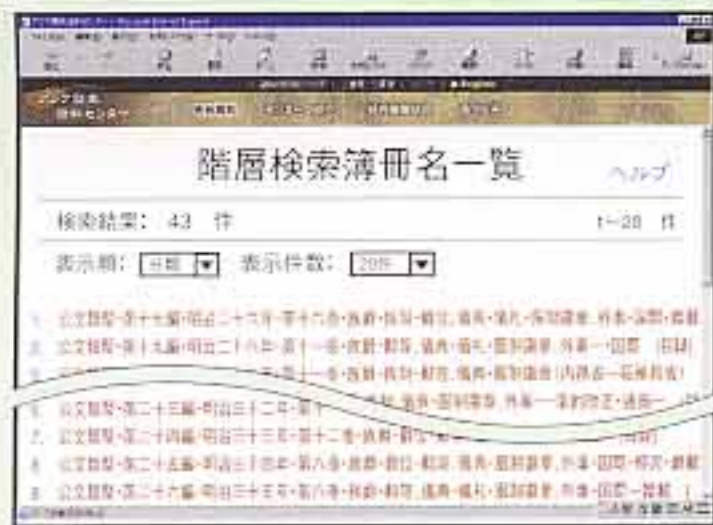
英語版検索画面。「Layered Search」「Keyword Search」「Reference Code」による検索ができます。

階層検索



各所蔵機関ごとに分類をたどりながら目的とする資料を検索するシステムです。

階層検索簿冊名一覧



選択したサブシリーズの簿冊一覧が表示されます。

階層検索件名一覧



選択した簿冊内の件名一覧が表示されます。

キーワード検索



事件、人、場所などの任意のキーワードを指定することによって当該キーワードを含む資料群を検索するシステムです。

キーワード詳細検索



詳細なキーワード設定を行い、より絞り込んだ検索を行うためのシステムです。「同義語／関連語」ボタンをクリックすることで、そのキーワードの同義語／関連語一覧が表示され、その中から個別に取捨選択することができます。

レファレンスコード検索



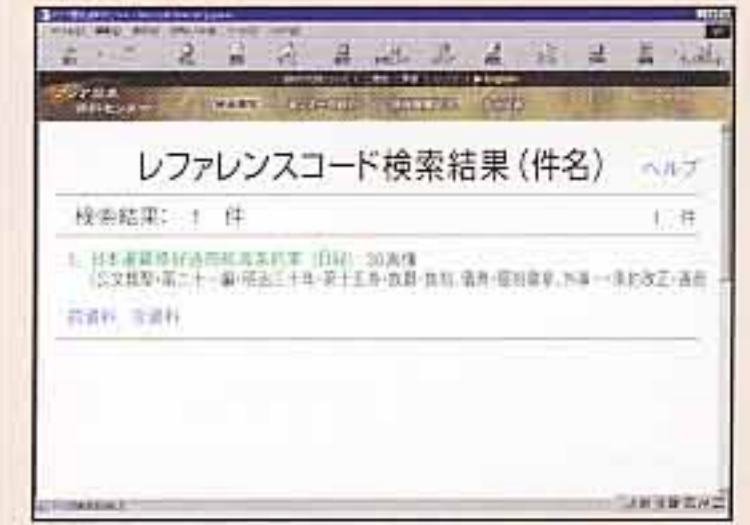
資料閲覧画面の下部にレファレンスコードによる検索の入力欄があり、既に参照してレファレンスコードが判明している資料の検索に使用します。資料のレファレンスコードは目録画面の右上に表示される12桁のコードです。

キーワード検索結果一覧



キーワードに合致する件名一覧が表示されます。

レファレンスコード検索結果 (件名)

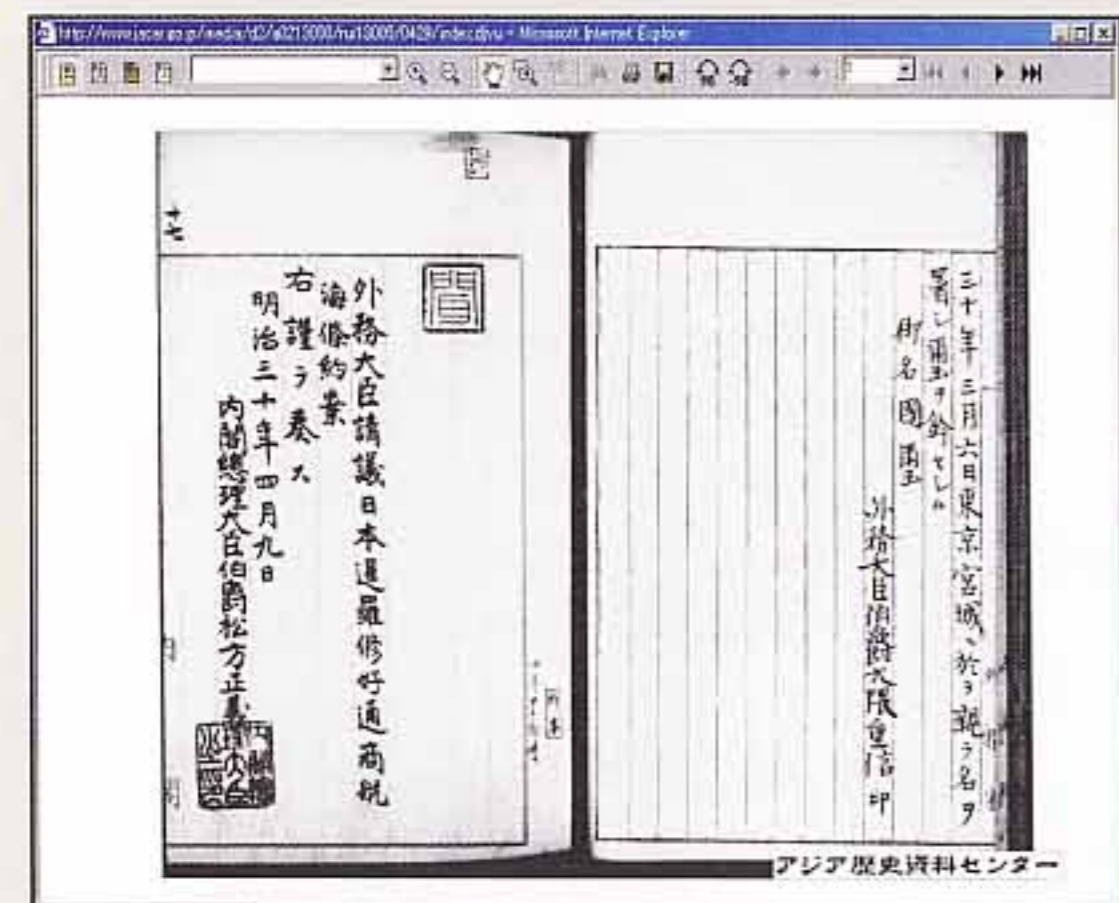


指定したレファレンスコードを持つ簿冊または件名が表示されます。

3. ^(シャム) 日本暹羅修好通商航海条約案 (目録) 30画像

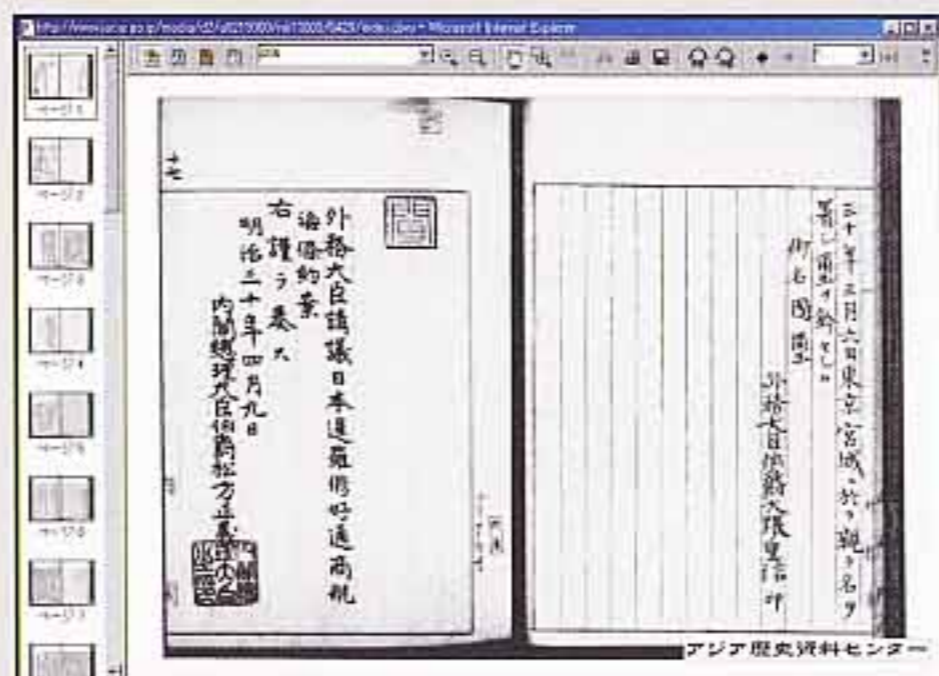
データ表示

データ画面



指定した資料のページ画像をDjVu形式で表示します。

データ画面 (サムネイル表示)



マウス右クリックで「サムネイル表示」を選択できます。

目録画面



表題、作成年月日、内容等の資料の目録情報を表示します。