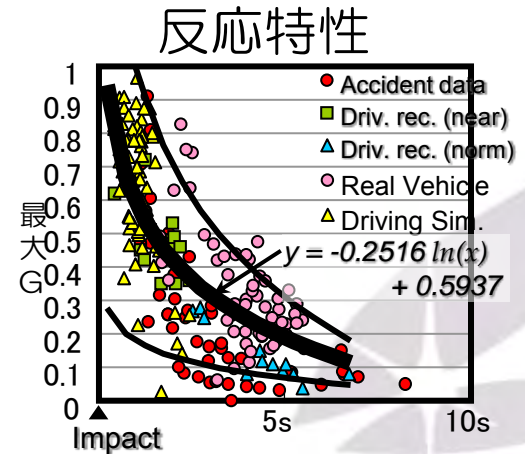
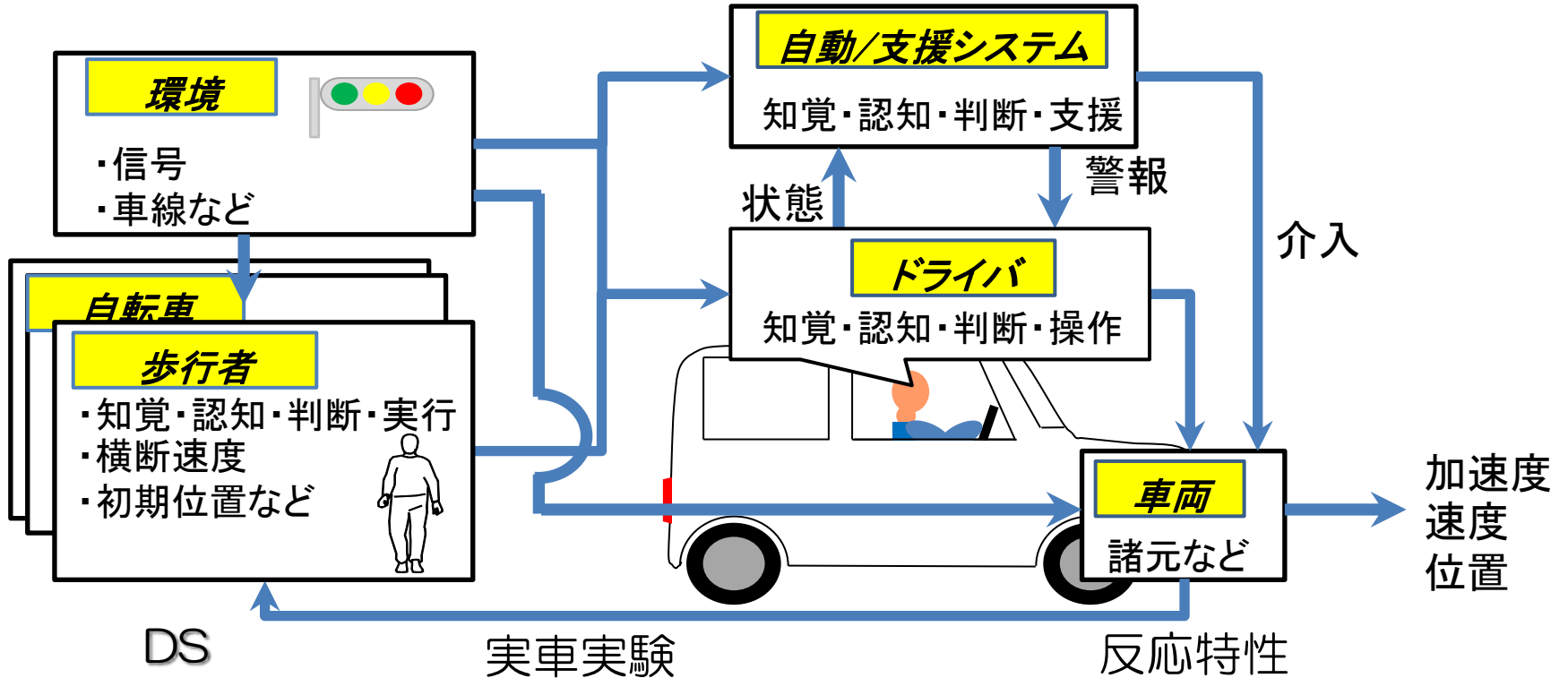
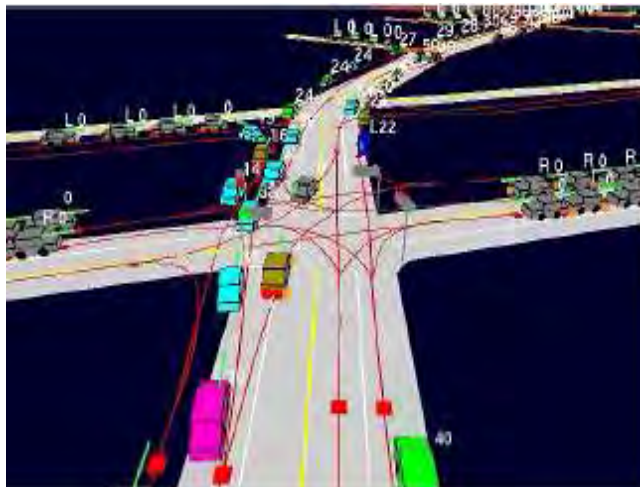


モデル



他の効果予測への適用

シミュレーション



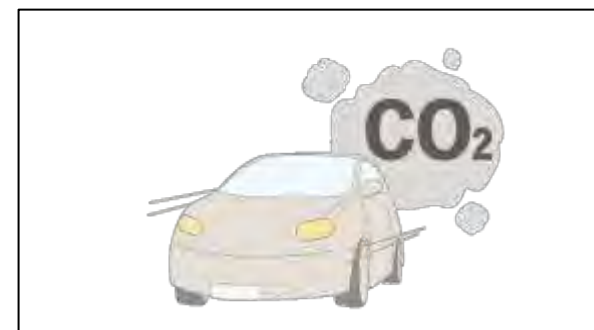
+ ドライバーの反応

- ・交通環境
- ・ITS システム

渋滞低減効果



CO2低減効果



- + {
- ・アクセルペダル
 - ・エンジン出力
 - ・Co2排出量

まとめ

- SIP-adusは社会的意義として交通事故を削減することを主目的として活動
- 自動/支援システムの性能や施策などの効果を見積もるために交通事故の分類と事故低減効果推定シミュレーションの開発に着手
- 適切な効果を得るためにPDCAサイクルを回していくこと、また現場(例えばモデル都市)で施策の効果を検証していくことも重要

ご清聴ありがとうございました

