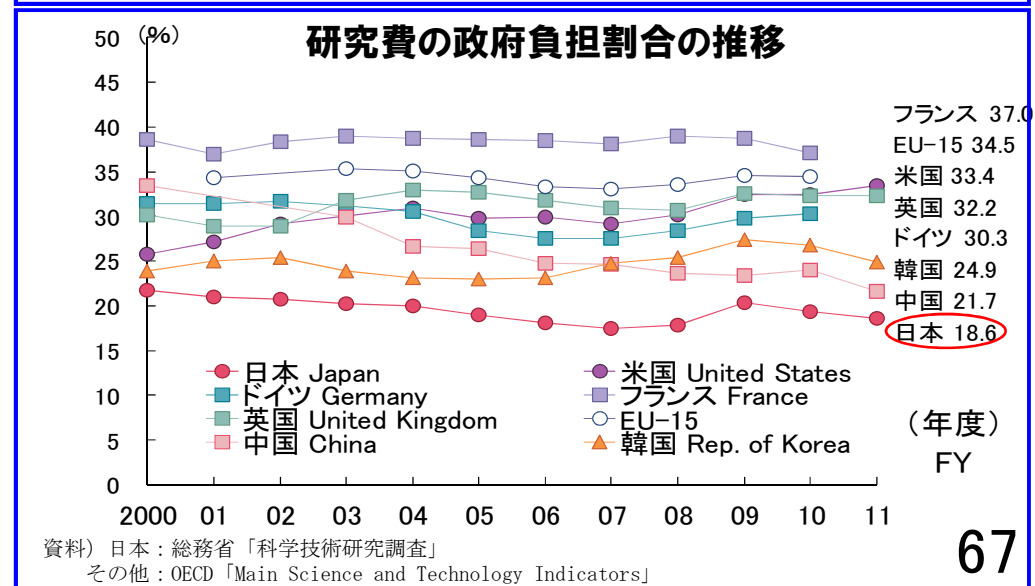
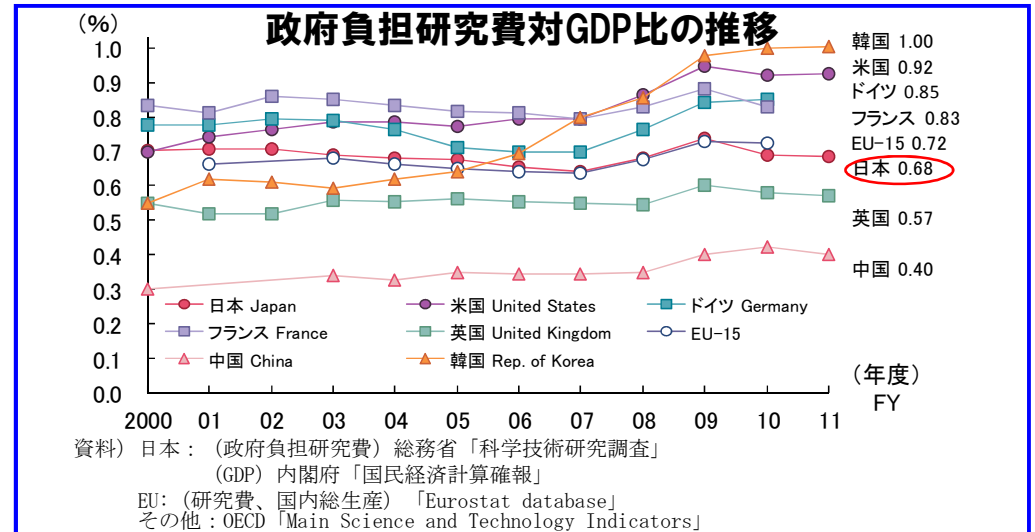
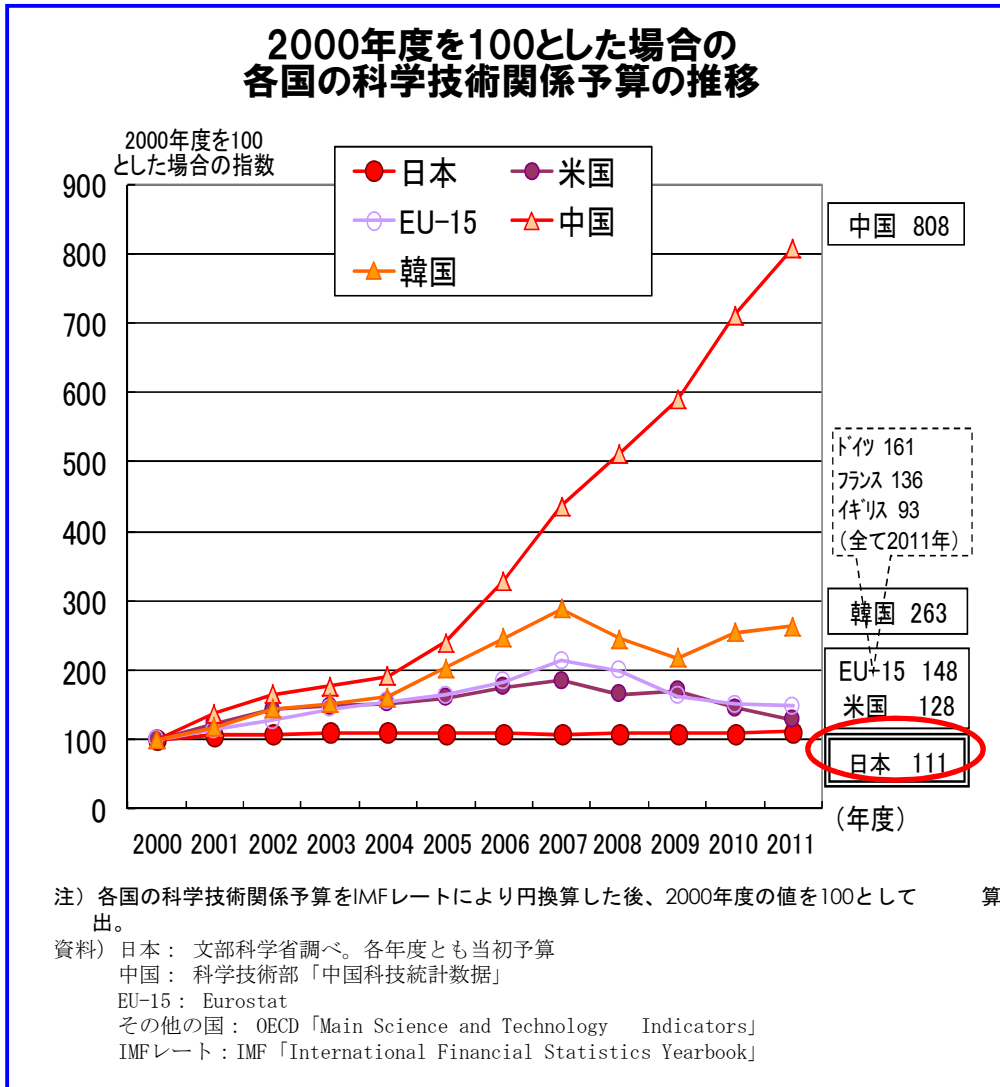


図3-35 / 主要国等の政府研究開発投資の推移

- 我が国の科学技術関係予算の伸びは諸外国に比較して低調
- 研究費の政府負担割合は、主要国と比較して低く、その対GDP比も横ばい傾向



出典：文部科学省作成

図 3-36 / 大学等の基盤的経費の推移

○ 大学の基盤的経費は、この10年間で大幅に減少している。

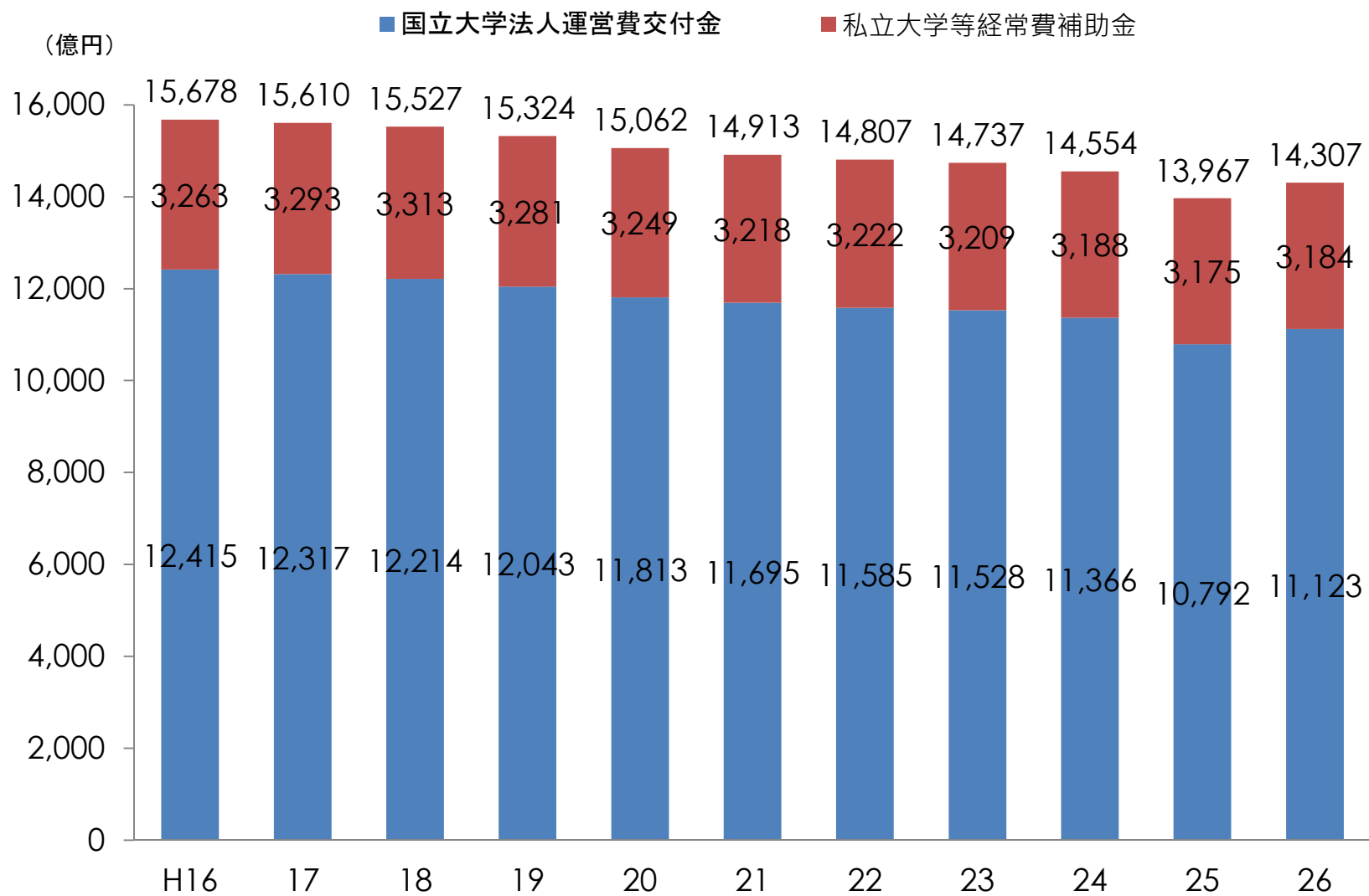
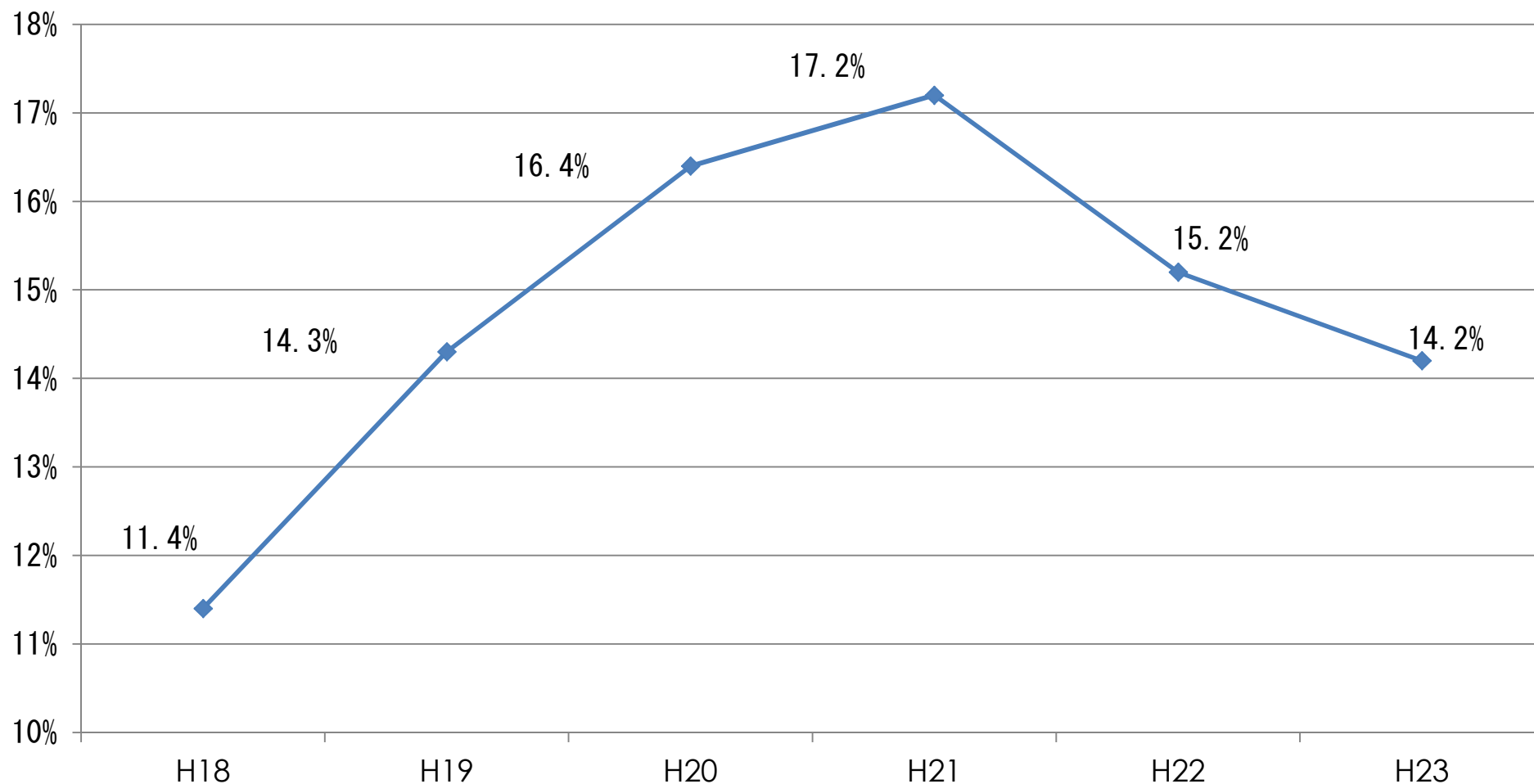


図3-37 / 外部資金の間接経費率の推移 (RU11)

○公募型の競争的経費全体に占める間接経費の割合は減少傾向。



出典：学術研究懇談会「日本の国際競争力強化に研究大学が貢献するために（提言）」（2013年5月）