

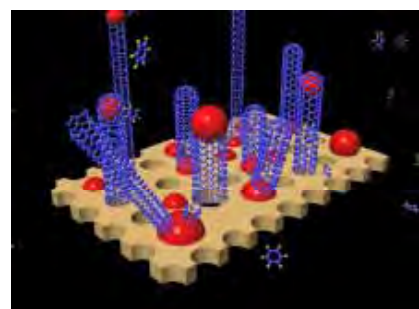
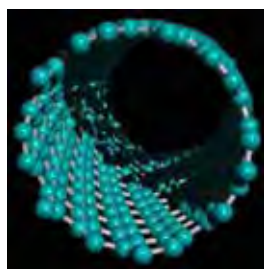
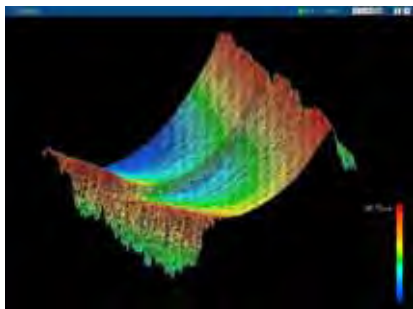


長野県

第7回産学官連携サミット



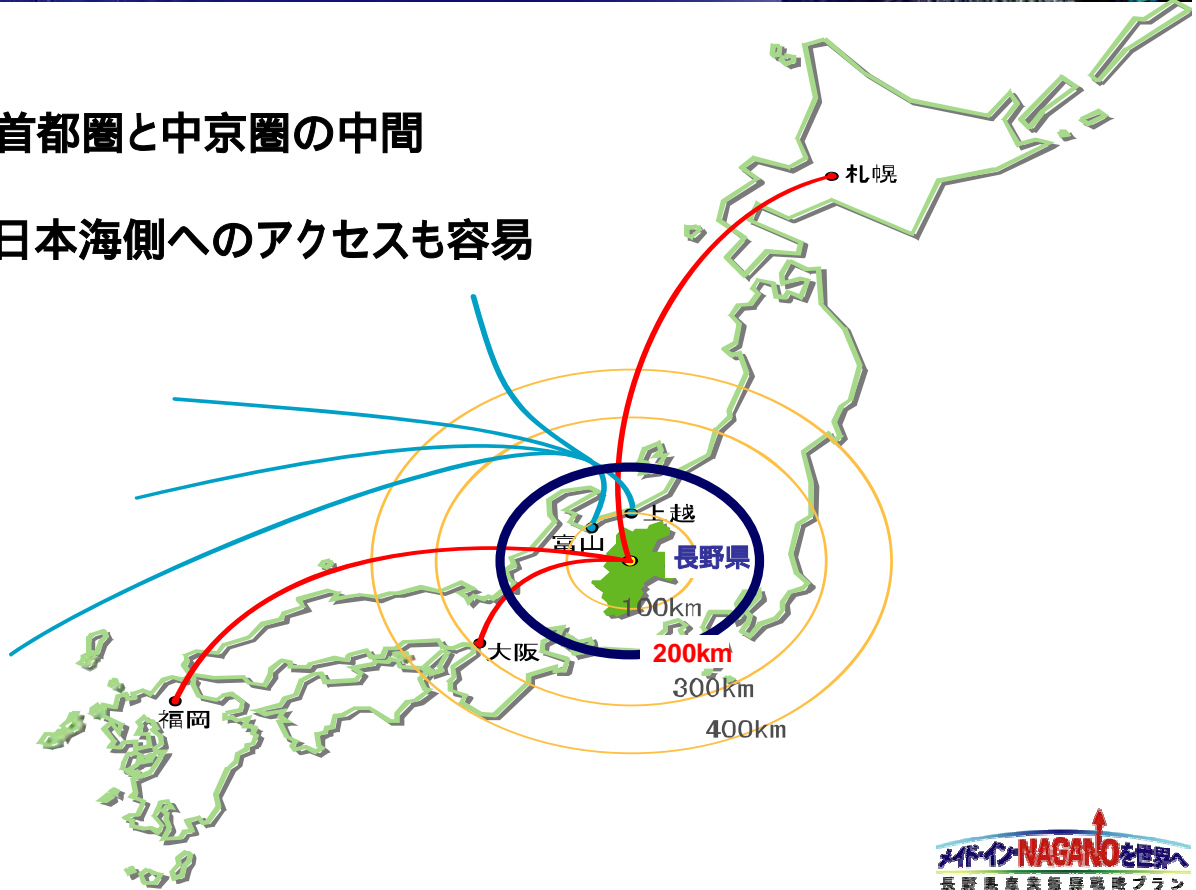
地域クラスター創成に関する 長野県の取組



“Heart of Japan”日本の真ん中

→ 首都圏と中京圏の間

→ 日本海側へのアクセスも容易



メイドインNAGANOを世界へ
長野県産業振興戦略プラン

長野県産業の変遷

明治期～昭和初期 製糸王国の形成

・製糸業が急成長。

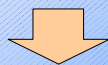


・明治期後半には日本の輸出金額の3割を占め、「製糸王国」と言われた。

昭和10～40年代

誘致・疎開企業の定着から精密機械工業へ

- ・製糸業で培った技術、施設、勤勉な労働力。
- ・県・市町村による誘致政策。
(県精密工業試験場の創設)



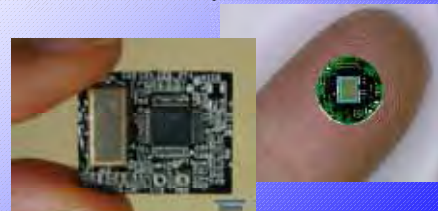
・カメラ、時計、オルゴール等の精密機械工業が発達。



昭和50年代～平成

精密加工技術を活かして電子、情報、自動車部品へ

・精密加工技術を活かして、電子、情報、自動車部品等の分野への進出が活発化。



メイドインNAGANOを世界へ
長野県産業振興戦略プラン