

インフルエンザのデジタル計測



野地博行 P M
『豊かで安全な社会と新しいバイオものづくりを実現する人工細胞リアクタ』

効果

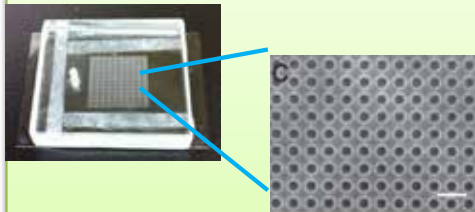
ウイルス 1 粒子検出

検出時間 1-5分

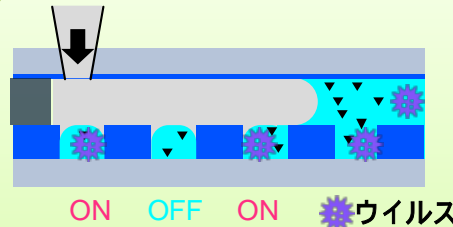
感度 100-1000倍*
(*市販の臨床診断キットとの比較)

原理

超微小溶液リアクタアレイを用いたデジタルバイオ計測



超微小溶液リアクタアレイ



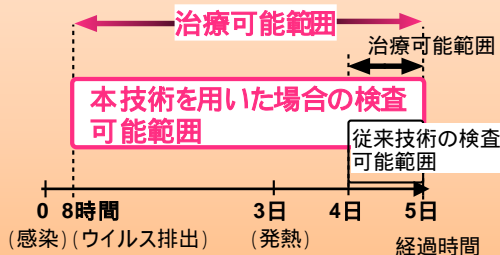
ウイルス自身の酵素活性による蛍光発色法



スマホを用いた計測器

実際のデータ

早期治療による発症抑制 & パンデミック防止



イノベーション

ビッグデータにもとづく高精度疫学調査

ユーザーによる検査情報



感染ビッグデータ

