

将来の社会像

人口・経済・資源問題の観点から

独立行政法人国立環境研究所

増井利彦

気候変動適応型社会の実現に向けた技術開発の
方向性立案のためのタスクフォース

2009年4月20日

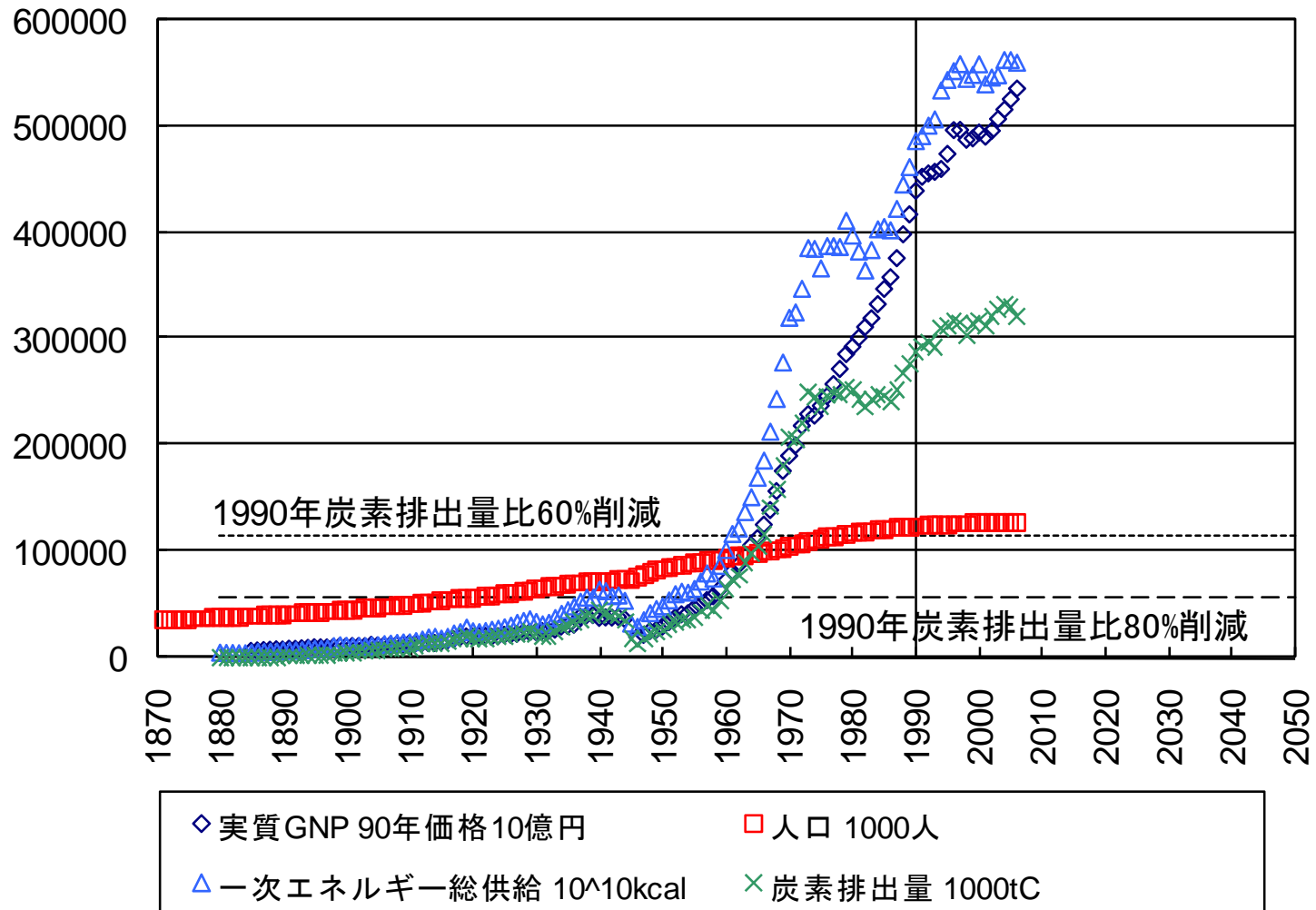
将来像を描いた文献、研究

- 経済財政諮問会議(2005) 日本21世紀ビジョン <http://www.keizai-shimon.go.jp/special/vision/index.html>
- 経済産業省(2006) 新経済成長戦略
<http://www.meti.go.jp/press/20060609004/20060609004.html>
- 環境省(2007) 超長期ビジョン http://www.env.go.jp/policy/info/ult_vision/
- 環境省地球環境研究総合推進費S3(2008) 脱温暖化2050プロジェクト
http://2050.nies.go.jp/material/2050_LCS_Scenario_Japanese_080715.pdf
- 資源エネルギー庁(2008) 長期エネルギー需給見通し
<http://www.enecho.meti.go.jp/topics/080523.htm>
- 中期目標検討委員会(2009) 温室効果ガス排出量の中期目標の選択肢における社会像 <http://www.kantei.go.jp/jp/singi/tikyuu/kaisai/index.html>

本報告では、人口、経済(産業)、資源を中心に、将来像について示す。

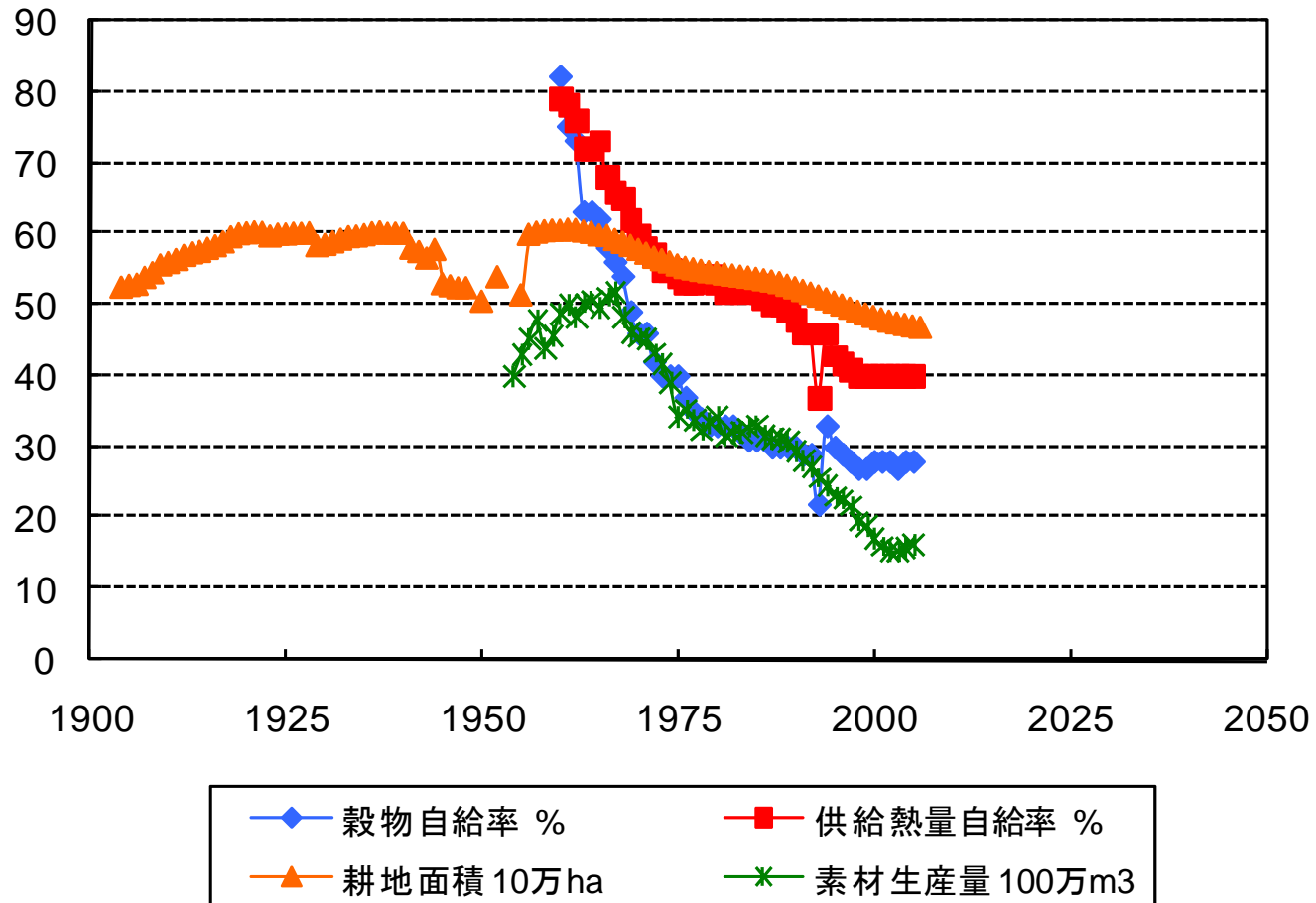
わが国のこれまでの経緯(1)

経済活動 人口 エネルギー CO2



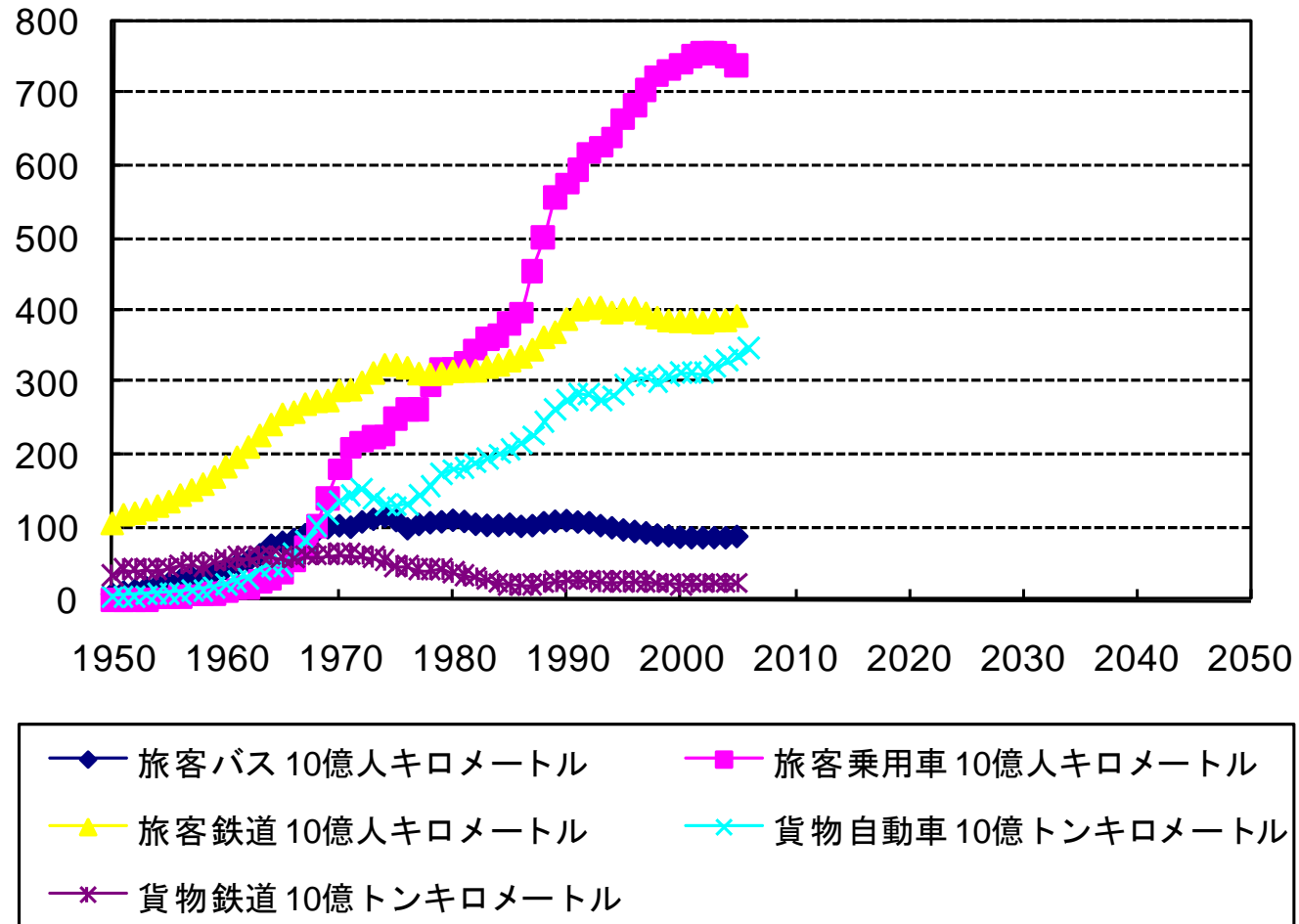
出典: エネルギー経済・統計要覧 (EDMC)

わが国のこれまでの経緯(2) 一次産業



出典:食料自給表、作物統計調査、木材流通調査₄

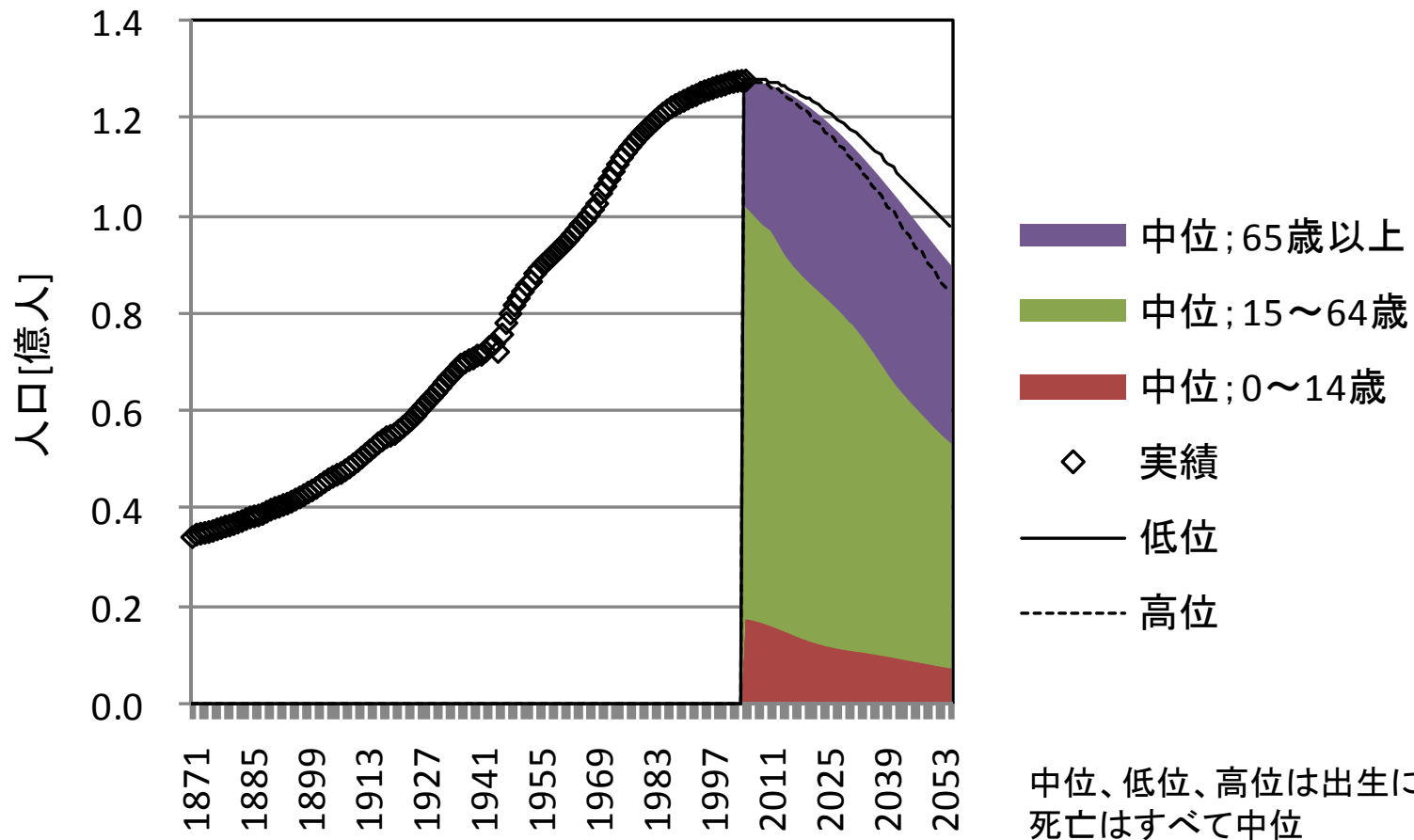
わが国のこれまでの経緯(3) 運輸



出典：自動車輸送統計調査、鉄道輸送統計調査

将来像(1) 人口

- 国立社会保障・人口問題研究所が推計
- 全国のほか、都道府県別、市町村別も推計
- <http://www.ipss.go.jp/>



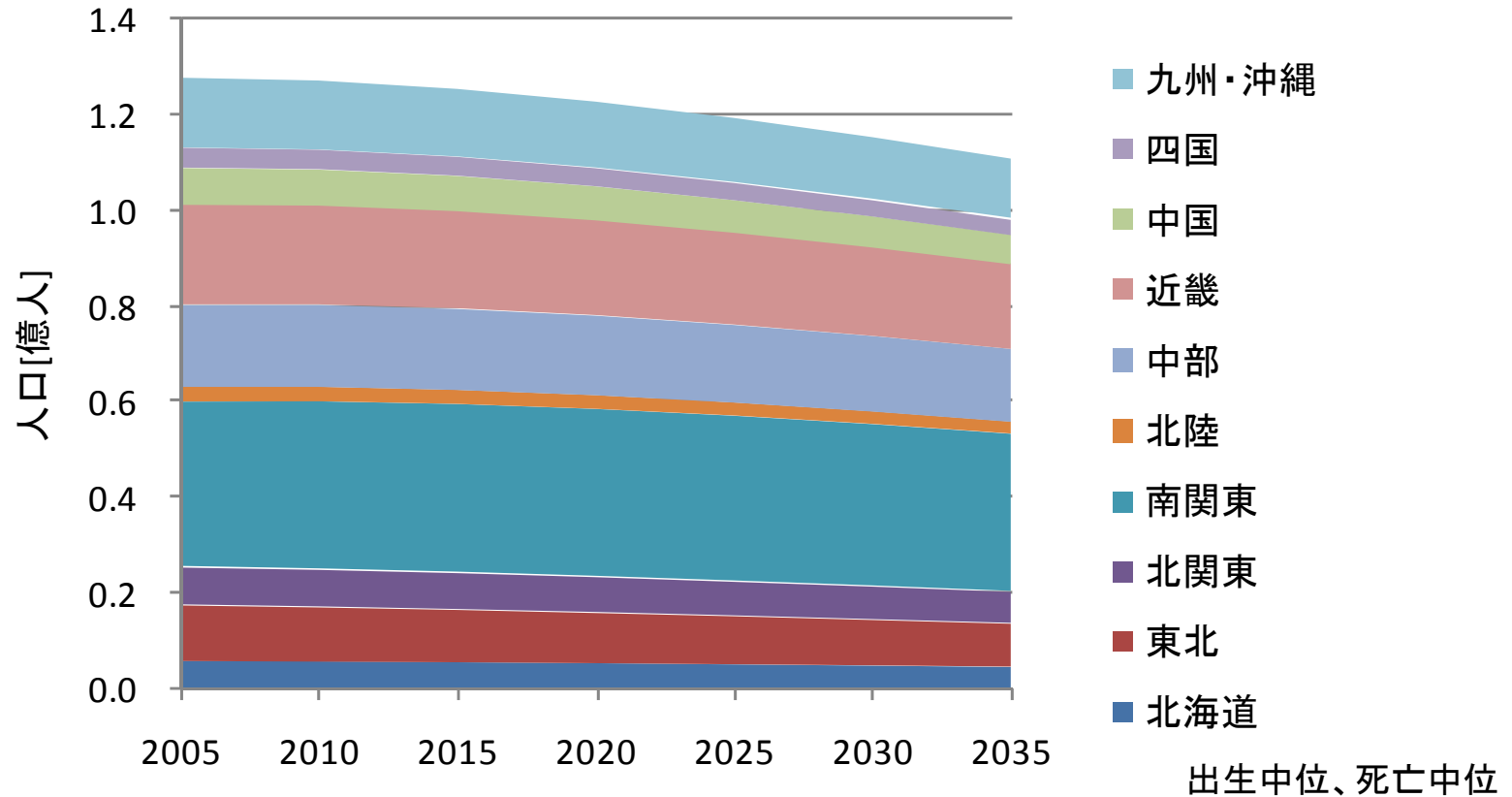
65歳以上人口が2055年に人口の40%を超える高齢化社会

将来像(1) 人口推定的前提

| 出生 | 合計特殊出生率 | | | |
|----|---------|-------|-------|-------------|
| | 2005年実績 | 2030年 | 2055年 | 2050年(前回推計) |
| 中位 | 1.26 | 1.24 | 1.26 | 1.39 |
| 高位 | 1.26 | 1.53 | 1.55 | 1.63 |
| 低位 | 1.26 | 1.04 | 1.06 | 1.10 |

| 死亡 | | 平均寿命(年) | | |
|----|----|---------|---------|-------------|
| | | 2005年実績 | 2055年設定 | 2050年(前回推計) |
| 中位 | 男性 | 78.53 | 83.67 | 80.95 |
| | 女性 | 85.49 | 90.34 | 89.22 |
| 高位 | 男性 | 78.53 | 82.41 | |
| | 女性 | 85.49 | 89.17 | |
| 低位 | 男性 | 78.53 | 84.63 | |
| | 女性 | 85.49 | 91.51 | |

将来像(1) ブロック別人口



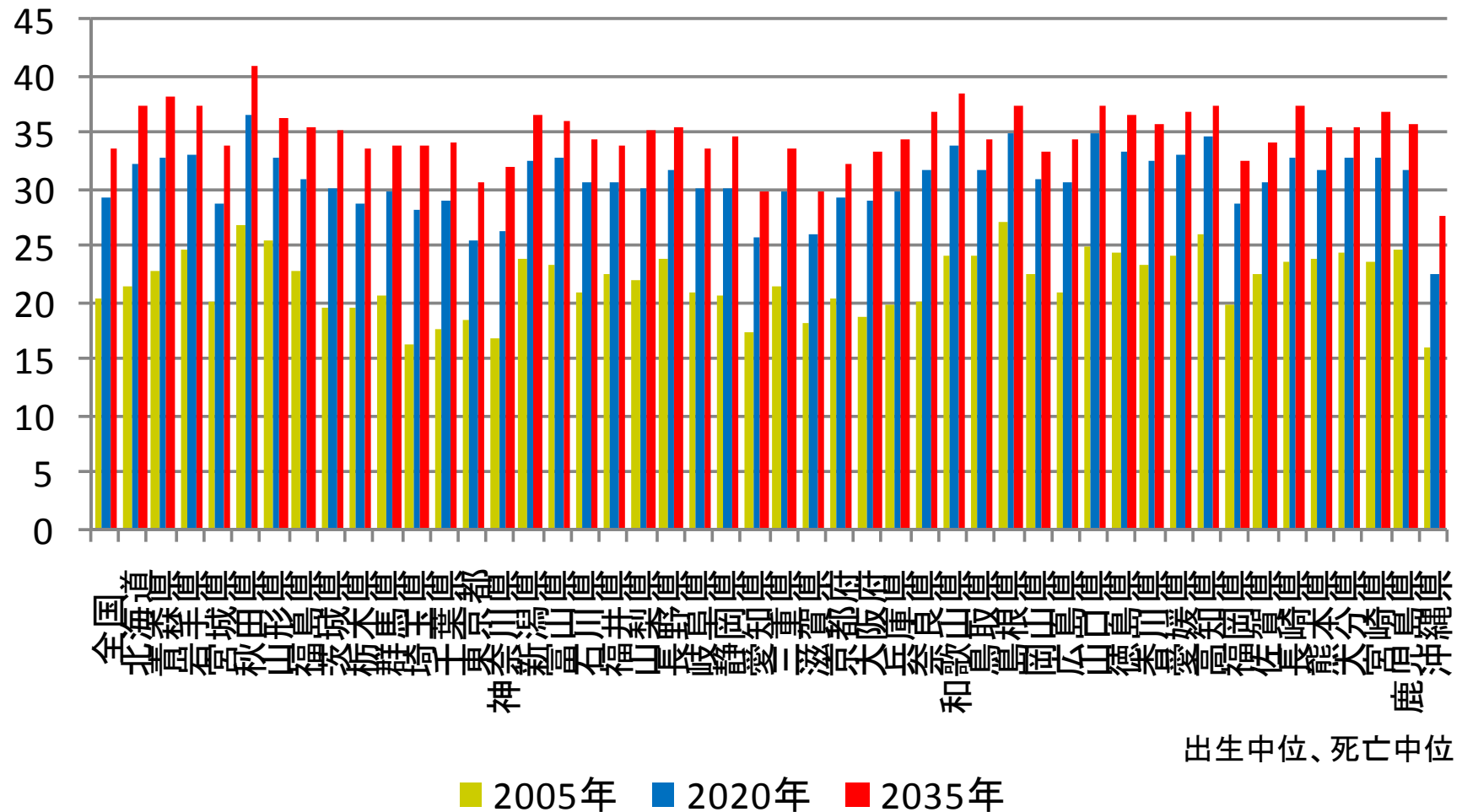
2005-2035年の平均人口増加率(%/年)

| 北海道 | 東北 | 北関東 | 南関東 | 北陸 | 中部 | 近畿 | 中国 | 四国 | 九州・沖縄 | 平均 |
|--------|--------|--------|--------|--------|--------|--------|--------|--------|--------|--------|
| -0.81% | -0.86% | -0.58% | -0.15% | -0.70% | -0.38% | -0.56% | -0.70% | -0.87% | -0.55% | -0.48% |

地域により人口変化に大きな偏りが予測されている

データ出典: <http://www.ipss.go.jp/>

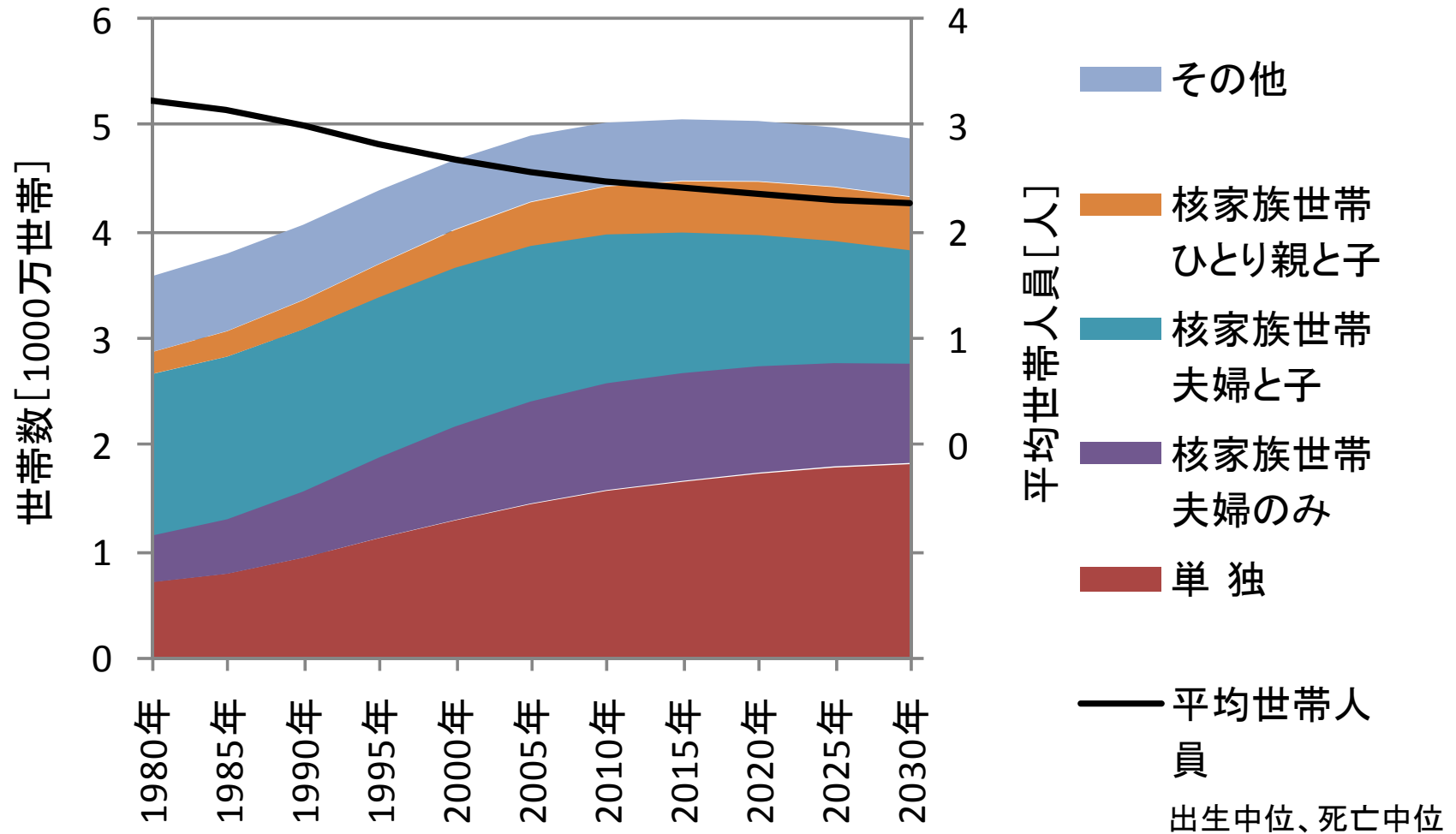
将来像(1) 都道府県別老年人口の比率



全国的に高齢化問題が重要な課題に。
中には2035年で老年人口の比率が40%を超える都道府県も

将来像(1) 世帯数

- 国立社会保障・人口問題研究所が推計
- <http://www.ipss.go.jp/>



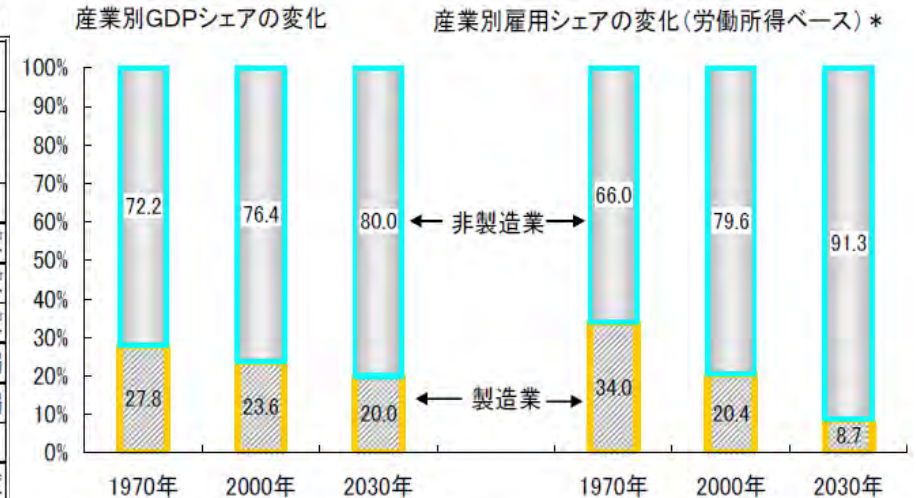
単独世帯・夫婦のみ世帯が半数に。
平均世帯人員の減少

将来像(2) 経済活動

日本21世紀ビジョンが示すマクロ経済の将来像

(年率%、[]は寄与度)

| | 2006-2012年度 | 2013-2020年度 | | 2021-2030年度 | |
|-------------|-------------|-------------|---------------|-------------|---------------|
| | | 歳出抑制ケース | 歳出維持・国民負担増ケース | 歳出抑制ケース | 歳出維持・国民負担増ケース |
| 国内総支出 | 1 台半ば | 2 程度 | | 1 台半ば | |
| 民間最終消費支出 | 1 強 | 2 台半ば | 2 強 | 1 台半ば | 1 台半ば |
| 民間住宅 | 3 程度 | ▲ 1 半ば | ▲ 1 強 | ▲ 1 強 | ▲ 2 台半ば |
| 民間企業設備 | 3 弱 | 3 弱 | 2 台半ば | 3 弱 | 2 台半ば |
| 政府最終消費支出 | 1 台半ば | 2 弱 | 3 程度 | 1 程度 | 2 弱 |
| 公的固定資本形成 | ▲ 6 弱 | 1 程度 | 2 弱 | 1 程度 | 2 弱 |
| 財貨・サービスの純輸出 | [0 程度] | [▲ 0 強] | [▲ 0 強] | [▲ 0 程度] | [▲ 0 強] |
| 輸出 | 4 強 | 2 程度 | 2 強 | 3 弱 | 2 程度 |
| 輸入 | 5 程度 | 4 台半ば | 5 弱 | 3 強 | 3 台半ば |



- (注) 1. 1970年、2000年は国民経済計算の実績値。
 2. 2030年の雇用シェアは各部門に支払われた労働所得でみたもの。
 3. 産業別シェアには、鉱業、農林水産業を含まない。

経済財政諮問会議 日本21世紀ビジョン(2005) : 日本21世紀ビジョン経済財政展望ワーキング・グループ報告書

http://www.keizai-shimon.go.jp/minutes/2005/0419/item11_1.pdf

経済財政諮問会議 日本21世紀ビジョン(2005) : 日本21世紀ビジョン競争力ワーキング・グループ報告書

http://www.keizai-shimon.go.jp/minutes/2005/0419/item11_2.pdf