

# SUSTAINABLE ECONOMY

## 持続可能な経済・社会

低炭素(カーボンオフセット)  
自然エネルギー  
グリーンビルディング、都市計画  
SRI(社会的責任投資)  
カーシェアリング・路面電車・自転車利用 等



# LOHASの 8 つの視点



- 生活起点            社会・世界・地球的視野
- 出自や由来にこだわる
- 毎日の暮らしで、できることから始める。楽しむ。
- 健康、環境、そして社会性
- 物質・消費依存から心の豊かさへ
- 日本の文化、暮らし、思想の再認識
- 私たちは自然・宇宙の一部
- サステナブル（持続可能）な社会を創造する

# LOHAS ビジネス

~ 世の中を良い方向に変える会社になる ~

## ロハスビジネスの4 類型

フロンティア型

ミッション型

起業型

経営戦略型

# フロンティア型：生活の木



- ・ハーブティーからメディカルハーブまで



直営80 +  
提携店70  
教室

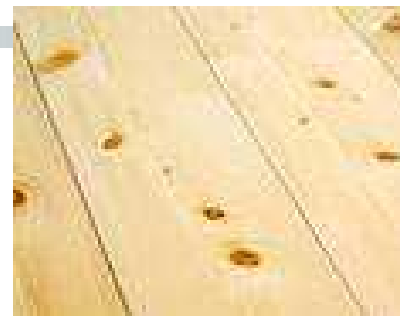


- ・世界35か国、約300種類のハーブ  
コミュニティ・トレード
- ・アーユルヴェーダの普及にも注力



# ミッション型：OKUTA

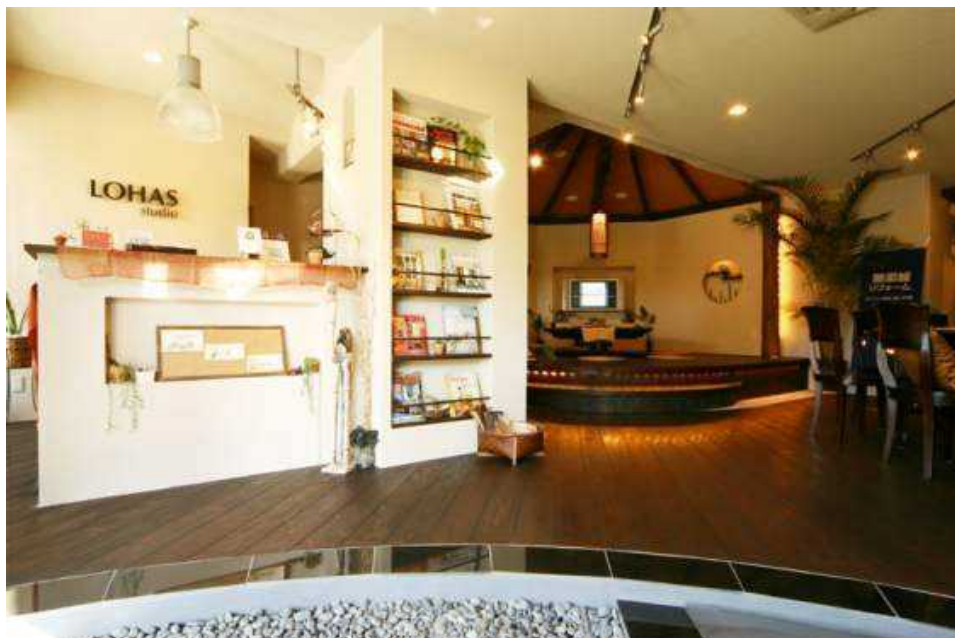
- ・健康と環境に配慮したリフォーム
- ・戸建て/マンション/クリニック/ホテル
- ・2002年～ 自然素材に切り替え
- ・アフターフォローの有料会員制度
- ・エコプロダクツ大賞審査員長特別賞（2007）
- ・日本環境経営大賞 環境価値創造部門  
環境プロジェクト賞（2008）
- ・「こめまめプロジェクト」（2009年3月～）



無垢床材



セルローズ  
ファイバー



LOHAS Studio 壁は珪藻土



本社屋上には菜園&太陽光

# 経営戦略型：アグリス成城(小田急電鉄)

- ・ 小田急電鉄が会員制の貸し農園事業「アグリス成城」を開始(2007年5月)
- ・ 学ぶ、集う、育てる **グリーンエンターテインメント**
- ・ 月間1万円で、時間・空間を手に入れる。育てる喜び。豊かな時間
- ・ 会社の同僚と。定年後の夫婦。小さい子供のいる家族。中高年夫婦。



成城学園前駅から徒歩1分  
シャワー完備のクラブハウス  
東京都の緑化補助事業にも



種や園芸用品も販売 27

# 注目トレンドは・・・

---

- 1 . ローカーボン・ライフスタイル
- 2 . 都市農山村の共生 / 農のある暮らし

# 1 . 低炭素社会の実現に向けて

---



ローカーボンライフの提唱



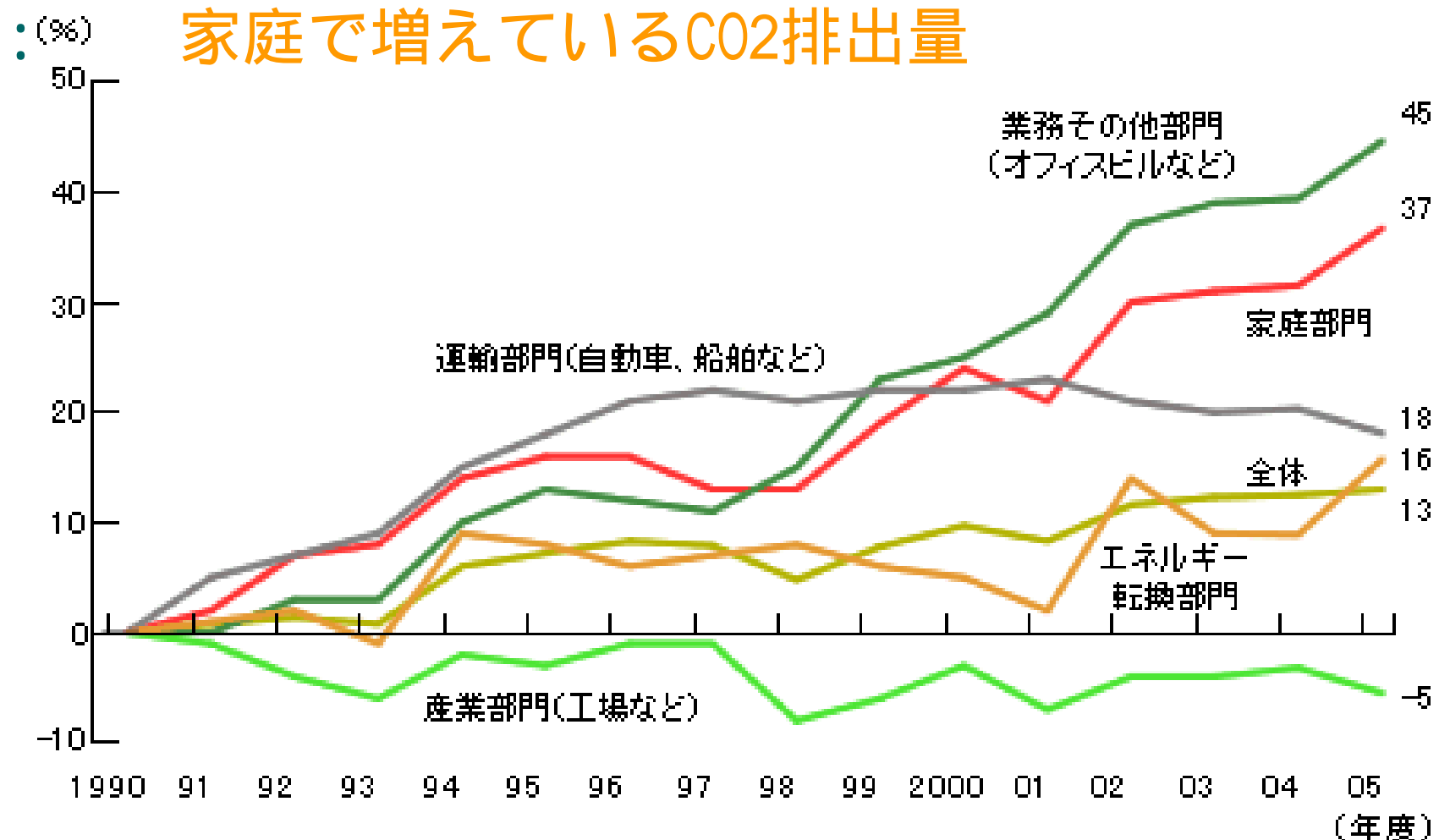


図 部門別にみた二酸化炭素排出量の変化  
(1990年を100%とした場合)

(<http://www.jccca.org/content/blogsection/23/656/>)

## 1. まずは自分のCO<sub>2</sub>排出量を知る

- ・ライフスタイル、家族構成(ライフステージ)、設備等で異なる
- ・省エネナビや環境家計簿で調べる

## 2. どうすれば減らせるか

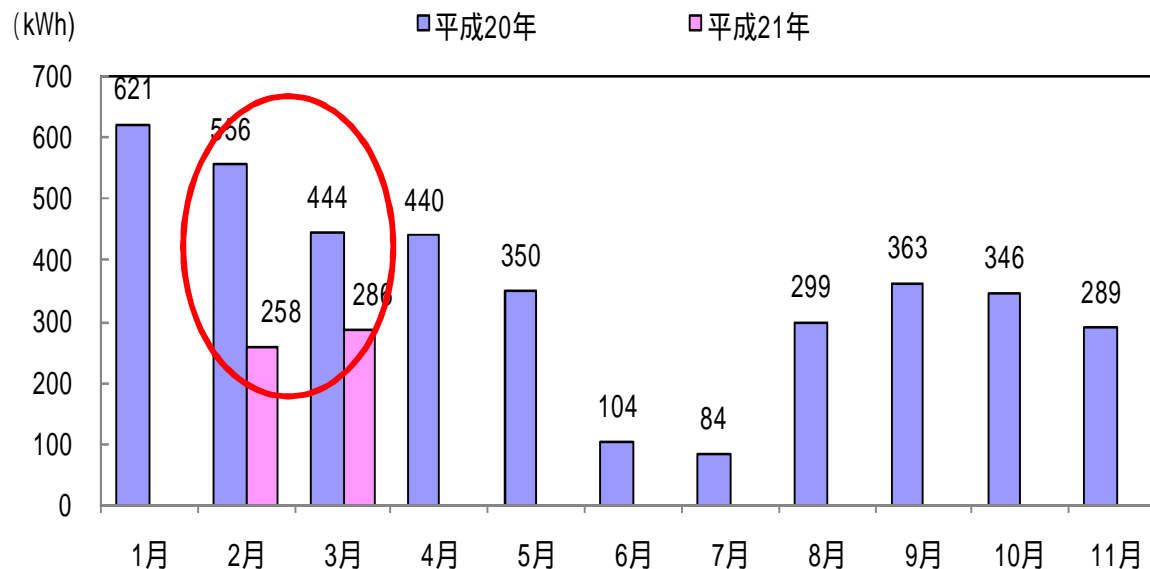
- ・ライフスタイル×行為ごとのCO<sub>2</sub>排出量の減らし方
- ・自然エネルギーの活用

## 3. それでも出てしまうCO<sub>2</sub>を何でオフセットするか？

- ・途上国の自然エネルギー(小水力・風力発電・バイオマス)
- ・途上国の森林 生物多様性
- ・国内の森林 森林の再生 / 生物多様性 / 地域活性化

# 住宅のローカーボン化(リフォーム)

住宅情報	一戸建て(在来2階建て) / 木造 / 延べ床33坪 / 築18年
アンペア数	30A
完工時期	平成20年7月
リフォーム動機	家の老朽化と寒さ対策
工事内容	断熱施工、1F全面改装、サッシPG、セルローズ(一部グラスウール)
家族構成	1F 30代夫婦と子供一人、2F 60代2人
世帯主職業	会社員
平日在宅時間	20時間
在宅時の人数	3人



- ・1Fを改装、2、3月は40～50%程度の省エネになっており、断熱改修の効果。
- ・子どもが幼稚園で10年後から給湯需要が大幅に増加すると予想されるので、5年～7年後をめぐりに給湯器を高効率のものに買換えるとよい。

(株)オクタ調べ