

# 産学官連携の三重大学モデル

## 地域戦略センター(RASC)

(平成24年度設立)

地域自治体への政策提言と地域活性化プロジェクトの実行組織

## 地域イノベーション学研究科

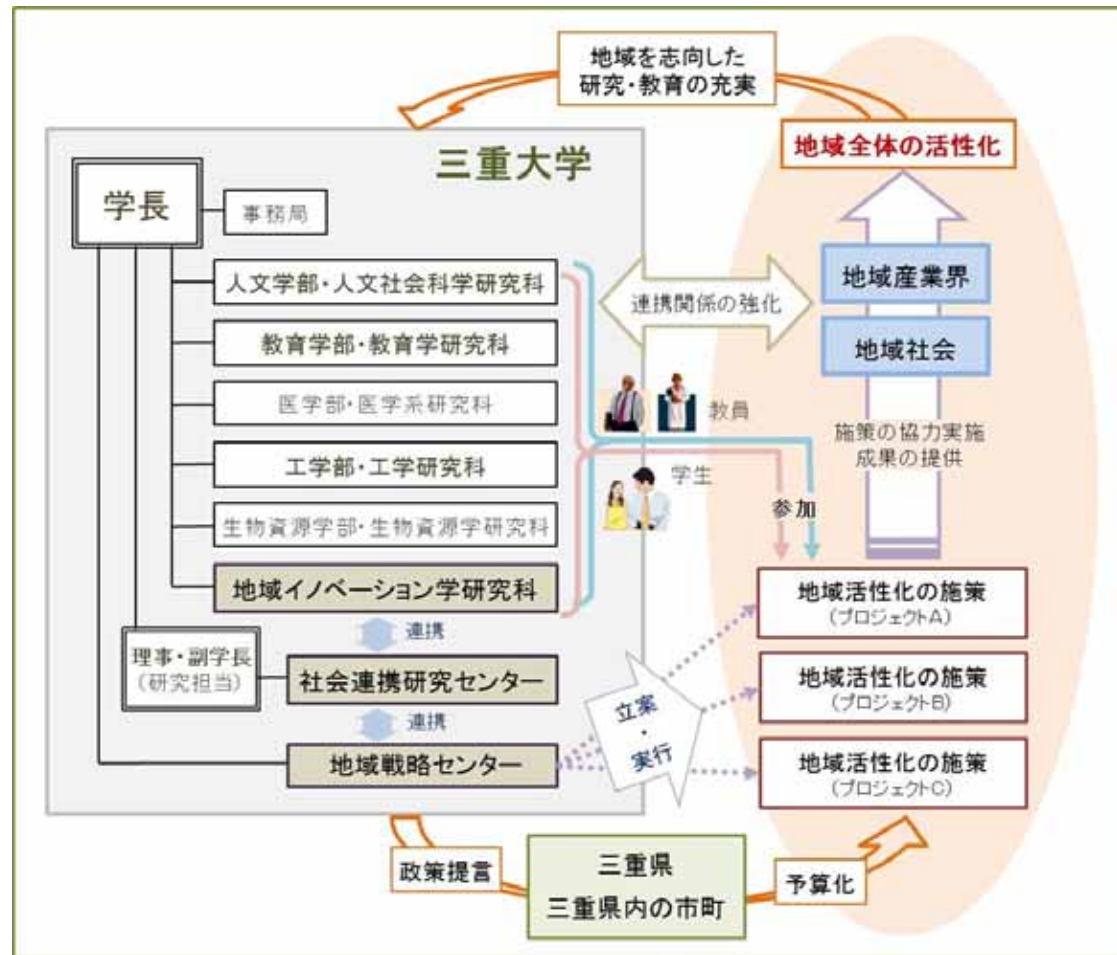
(平成21年度設立)

産業界・自治体と連携した人材育成と技術開発に特化した大学院

## 社会連携研究センター

(平成16年度設立)

三重大学の産学連携活動の企画・運営、知財管理を行う中核機関



**三重大学の目標** 三重から世界へ 地域に根ざし、世界に誇れる独自性豊かな教育・研究成果を生み出す。  
～人と自然の調和・共生の中で～

**社会貢献の目的** 教育と研究を通じて地域作りや地域発展に寄与するとともに、地域社会との双方向の連携を推進する。

# 三重大学が取り組んだ地域活性化の事例

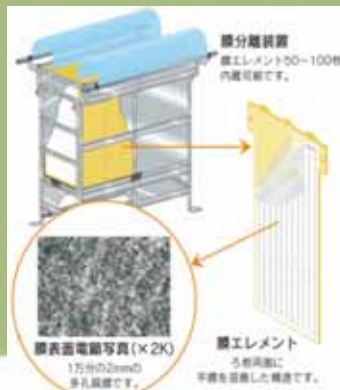
# 地域イノベーション学研究科に地域企業の経営者が 社会人入学して創出した新事業

Case 4



一次産業(農業・津市) + 二次産業(製造業・松阪市)  
= 次世代エネルギー利用型の  
国内最大級植物工場

Case 3



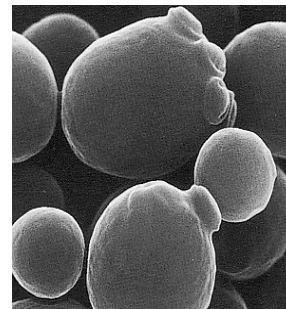
水質浄化技術(企業・志摩市) + 膜合成(大学)  
= 世界から問い合わせの来る水質浄化装置

Case 1



抽出技術(企業・松阪市) + 機能性分析(大学)  
= 思いもよらない健康成分

Case 2



醸造技術(企業・伊勢市) + 新規微生物(大学)  
= 世界が認めるクラフトビール

画期的製品・技術を  
国内外に展開



# 三重大学地域戦略センターの活動①

## 三重県と連携したみえライフイノベーション総合特区の構築



### ★ 研究開発支援拠点 MieLIP (Mie Life Innovation Promotion Center)

#### ① MieLIP鈴鹿 (鈴鹿医療科学大学/白子)

- 医療機器や介護支援ロボットや周辺機器等の開発
- 高度リハビリ技術開発
- 医薬品、化粧品や機能性食品開発
- 薬用植物の栽培技術研究等



#### ② MieLIP津 (三重県工業研究所)

- 医療・福祉機器周辺機器等の技術支援や新規参入支援
- 機能性素材の開発、機能性食品開発
- 医薬品や化粧品等開発等



#### ③ MieLIP伊賀 (三重大学伊賀研究拠点)

- 栄養強化食品による病態別栄養療法 (がん、糖尿病や腎疾患等) プログラム開発
- 看護・介護支援ロボットの開発
- タブレット端末を利用した在宅医療システム開発等



MieLIPセントラルと6つの地域拠点が連携することによって、画期的な医薬品や医療機器等を創出します



#### ④ MieLIP多気 (多気町役場)

- 自転車を活用した運動療法の開発
- 歩数計・血圧計等のバイタルサイン活用健康管理システム
- 薬草等活用した産業創出した取組等



#### ⑤ MieLIP鳥羽 (鳥羽市役所)

- 海藻や海産物を活用した医薬品、化粧品や機能性食品等開発
- 海藻等の養殖技術研究
- 離島や地域資源を生かした健康ツーリズムの開発等



#### ⑥ MieLIP尾鷲 (尾鷲市役所)

- 海洋深層水等を活用した医薬品、化粧品や機能性食品開発
- 熊野古道を活用した滞在型健康回復・健康増進プログラム開発
- 高血圧や糖尿病等の臨床研究の推進等



#### MieLIPセントラル (三重大学)

- 医療情報データベースの活用や研究開発を支援、地域拠点の活動支援
- 学内研究者と国内外研究機関・企業等とのコーディネート
- 医療情報データベースの運営と活用促進



統合型医療情報データベース

研究開発コーディネート

医療情報の収集

県内医療機関