

# 原子力発電所周辺地域における防災対策の充実・強化

## (原子力災害対策施設整備費補助金)

平成25年度補正予算額 200億円 (原子力発電施設立地道県等への補助)

### 事業の背景・内容

#### ○事業の背景と必要性

原子力災害対策指針に基づき原子力発電施設の立地道県等が行う、  
①要援護者や住民等の防護のための屋内避難施設等の放射線防護や、  
②原子力緊急事態における現地対策拠点の代替施設等の放射線防護  
の取組について、充実・強化を図る必要があります。

#### ○事業の内容・実施項目

以下の2事業により、立地道県等が行う原子力防災対策を支援します。

##### ① 要援護者等の屋内退避施設の放射線防護対策事業

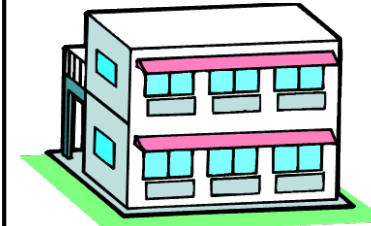
緊急時に即時避難等が困難な要援護者のための屋内退避施設※  
の放射線防護対策に要する費用を補助します。

※病院や社会福祉施設等

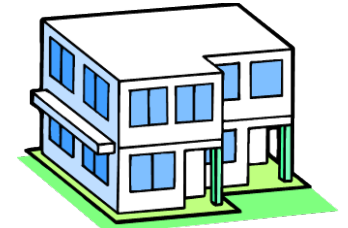
##### ② 代替オフサイトセンター等の放射線防護対策事業

災害時にオフサイトセンターが使用できない場合に備えて指定  
する代替施設等のうち、原子力発電施設から概ね30km圏内に  
ある施設の放射線防護対策に要する費用を補助します。

### 具体的な成果イメージ



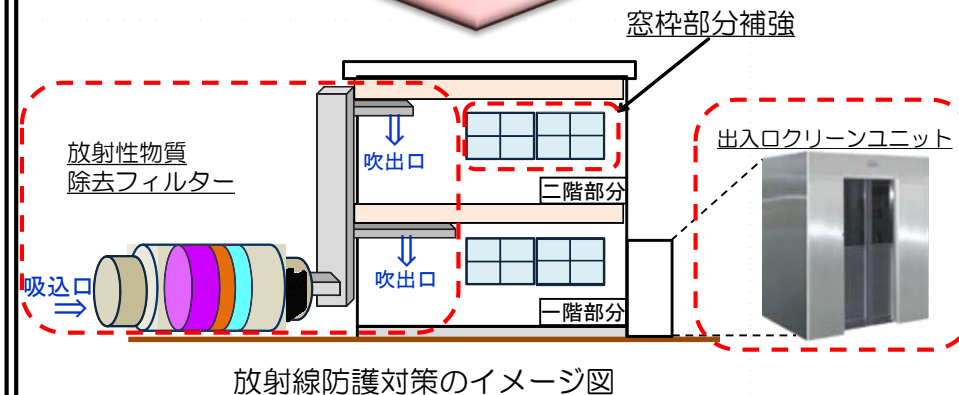
要援護者の屋内退避施設



代替オフサイトセンター等

原子力災害対策施設整備費補助金

放射線防護  
機能付加



### 事業のスキーム



定額を補助

立地道県等