

【 北海道 】

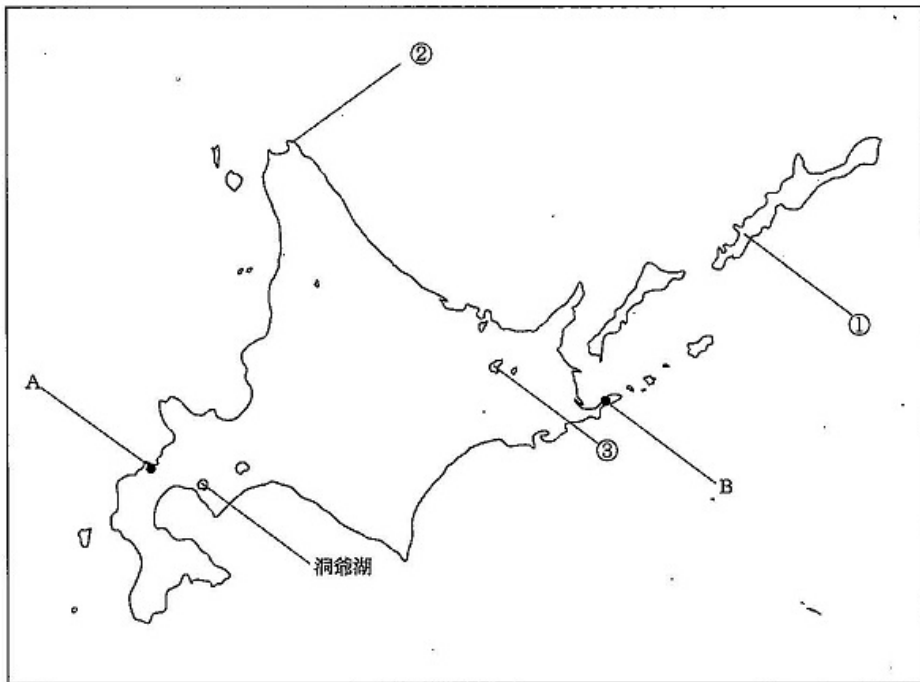
「令和5年度北海道・札幌市立公立学校教職員採用候補者選考検査」より

〈中学校〉

問題

第1問 次の略地図を見て、問1～問3に答えなさい。

略地図



問1 略地図中の①～③に当てはまる地名の組合せとして、正しいものを選びなさい。 No.1

- | | | | |
|---|-------|--------|--------|
| ア | ①－択捉島 | ②－納沙布岬 | ③－屈斜路湖 |
| イ | ①－国後島 | ②－納沙布岬 | ③－屈斜路湖 |
| ウ | ①－択捉島 | ②－宗谷岬 | ③－摩周湖 |
| エ | ①－国後島 | ②－宗谷岬 | ③－摩周湖 |
| オ | ①－択捉島 | ②－宗谷岬 | ③－屈斜路湖 |

解答

第1問 問1 ウ

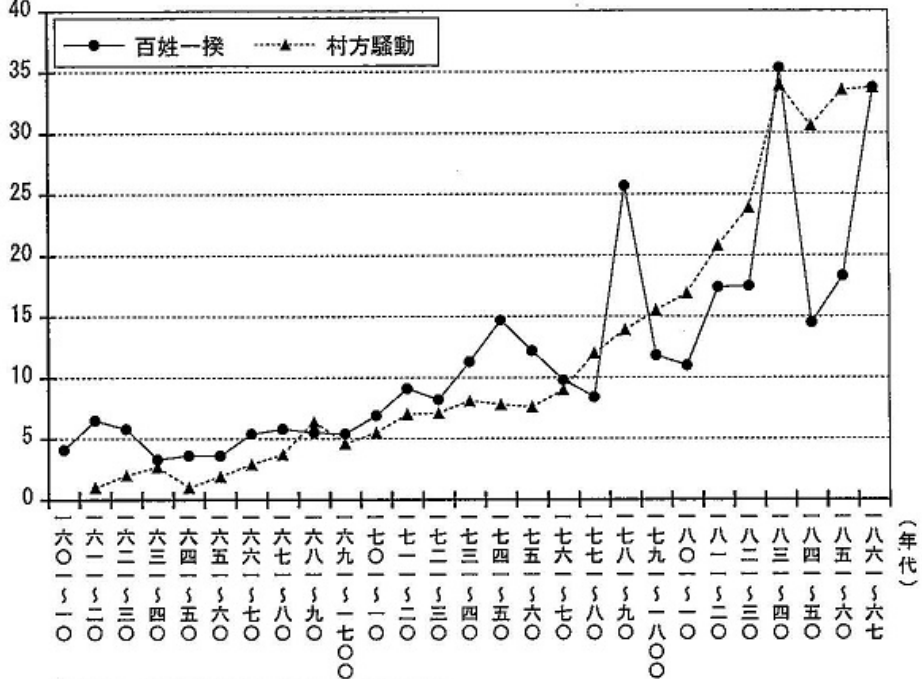
〈高等学校〉

問題

第2問 次の問1、問2に答えなさい。

問1 次のグラフ及び史料1、2は、江戸時代に関するものです。(1)～(3)に答えなさい。

グラフ 百姓一揆と村方騒動の10年ごとの年平均件数
(件)



※1601～10年のみ村方騒動の数値はない。

※1861～67年のみ10年ごとの年平均件数ではない。(「百姓一揆総合年表」から作成)

(2) グラフに示した期間に起きたA～Cの出来事を、年代の古い順に並べたものを選びなさい。 No.8

- A 島原半島で、キリスト教徒の土豪や百姓を中心とする一揆が起きた。
- B 武蔵国一帯で、開港後の物価騰貴などを原因とする武州世直し一揆が起きた。
- C 国後島と知床半島のメナシに住むアイヌが、クナシリ・メナシの蜂起を起こした。

- ア A→B→C
- イ A→C→B
- ウ B→A→C
- エ C→A→B
- オ C→B→A

※問1(1)は北方領土に関する問題ではないため省略

解答

第2問 問1 (2) イ