

参考資料

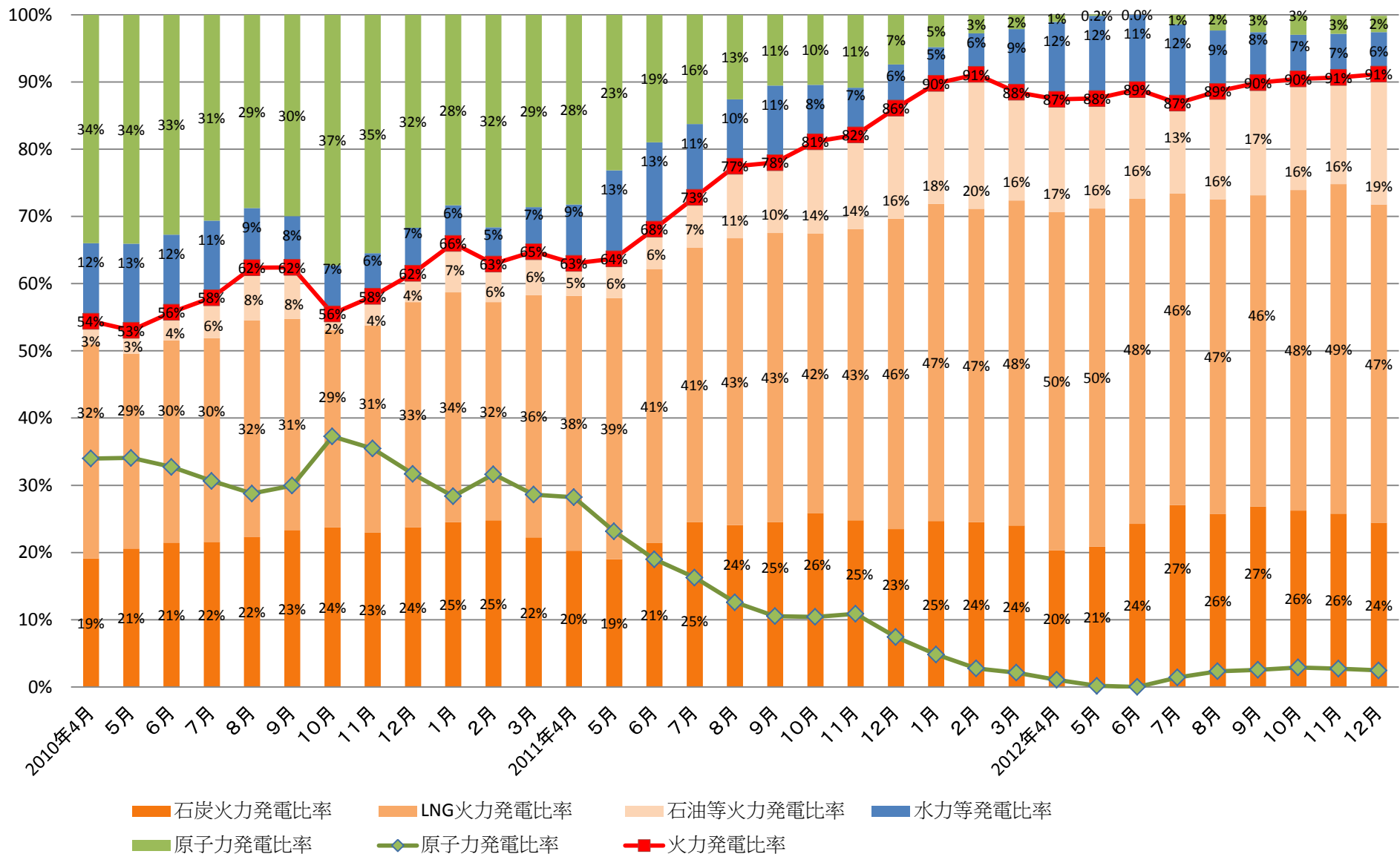
規制改革会議ヒアリング：
石炭火力発電に対する環境アセスメントについて

平成25年3月8日

経済産業省

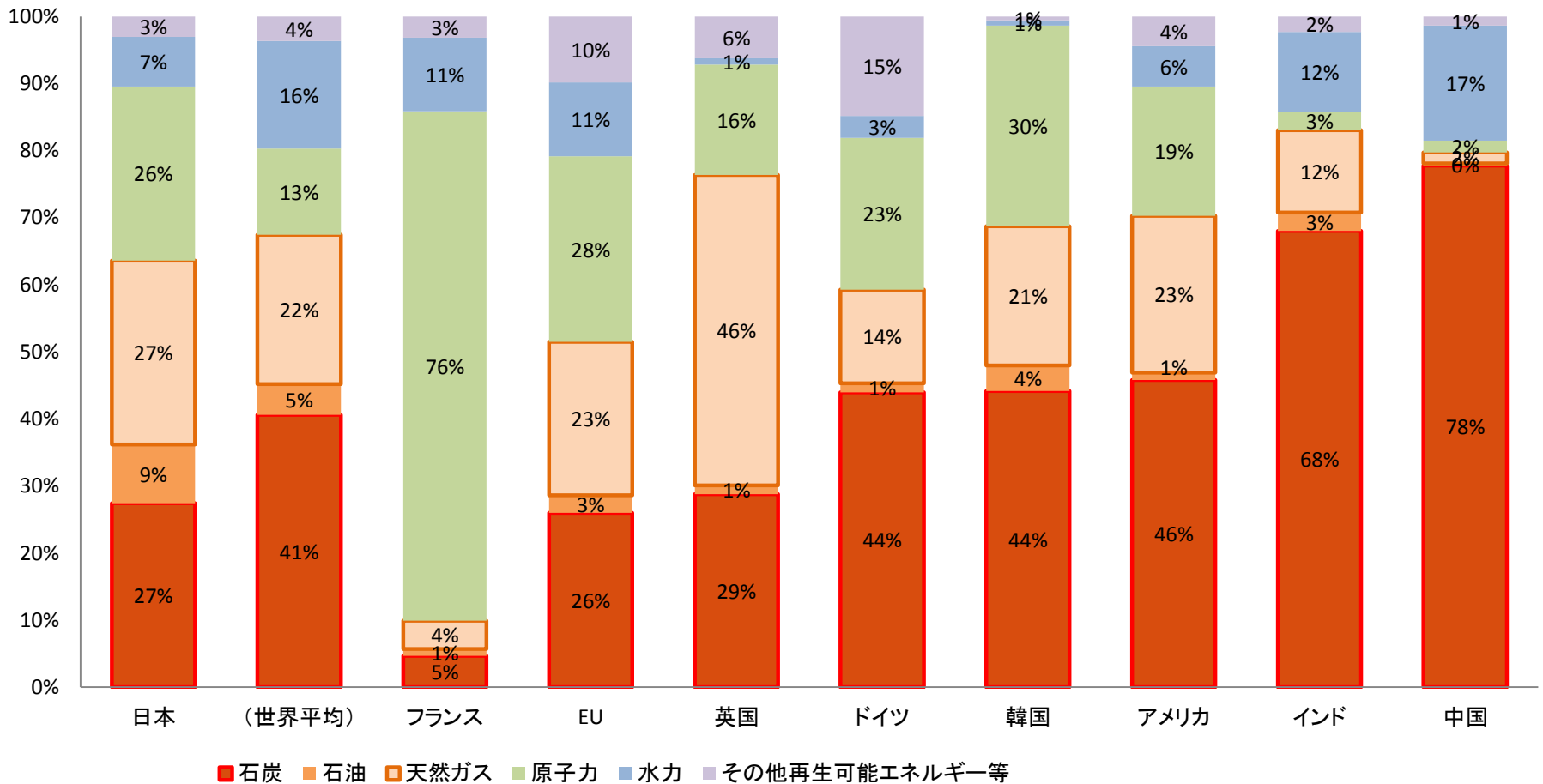
震災後の電源構成の変化の推移

電気事業者(一般・卸)の電源構成推移(発電比率)



主要国の電源別発電電力量の比較(震災前)

発電電力量構成比(2010年)



出典: IEA/Energy Balances of OECD/NON-OECD 2012

LNG、石炭、石油の在庫日数

	消費量 (年間消費数量を 1日あたりに換算)	平成23年度末貯蔵量
石油	64千kl/日	3,877千kl ⇒ <u>61日分</u>
LNG	144千トン/日	1,820千トン ⇒ <u>13日分</u>
石炭	134千トン/日	4,711千トン ⇒ <u>35日分</u>

(注1) 石油備蓄法により石油輸入業者は輸入量の70日分を備蓄する義務が課されているが、電力会社における石油輸入業者は東京電力のみとなっている

(注2) 上記以外に輸送中の洋上在庫がある(LNGの場合は2週間程度)

(出所)「平成23年度電力調査統計」より作成