

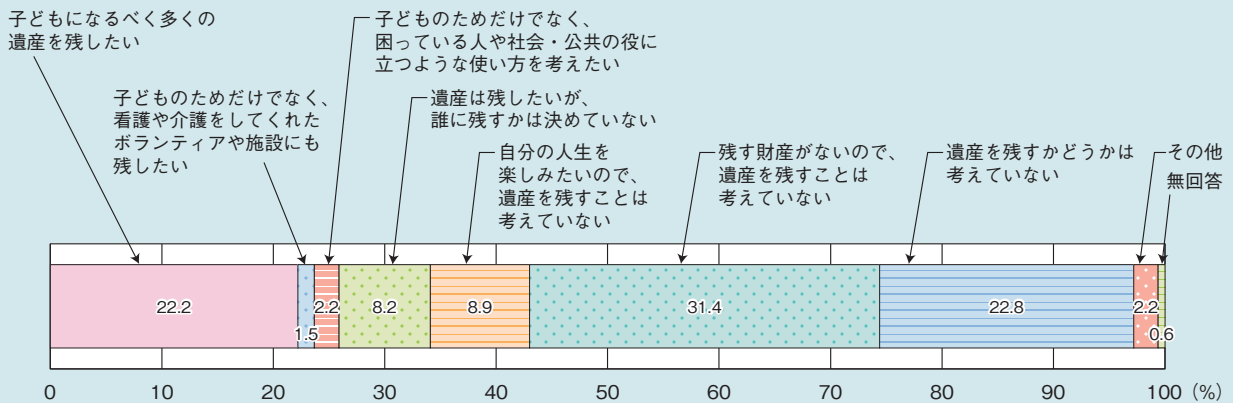
(7) 生活保護受給者（被保護人員）は増加傾向

生活保護については、平成21（2009）年における65歳以上の生活保護受給者数は69万人である。また、65歳以上人口に占める65歳以上の生活保護受給者の割合は2.37%である（図1-2-2-13）。

(8) 相対的貧困率は高齢期に上昇する傾向

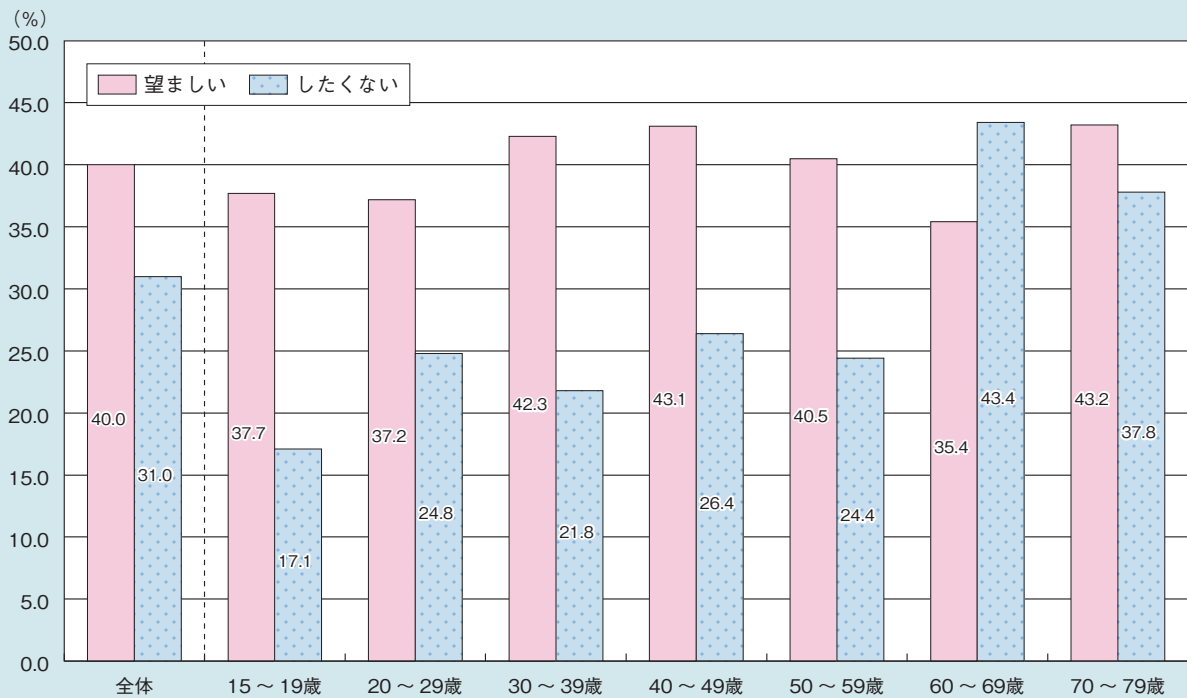
男女別・年齢別の相対的貧困率をみると、男女とも高齢期に上昇する傾向があるが、総じて男性よりも女性の貧困率は高く、その差は高齢期になるとさらに拡大している（図1-2-2-14）。

図1-2-2-11 遺産相続に関する意識



資料：内閣府「国民生活選好度調査」（平成16年）
 (注) 回答者は全国の15～79歳の男女3,670人。

図1-2-2-12 子どもへの財産の生前贈与に対する意識（年齢階級別）



資料：内閣府「国民生活選好度調査」（平成16年）
 (注) 回答者は全国の15～79歳の男女3,670人。