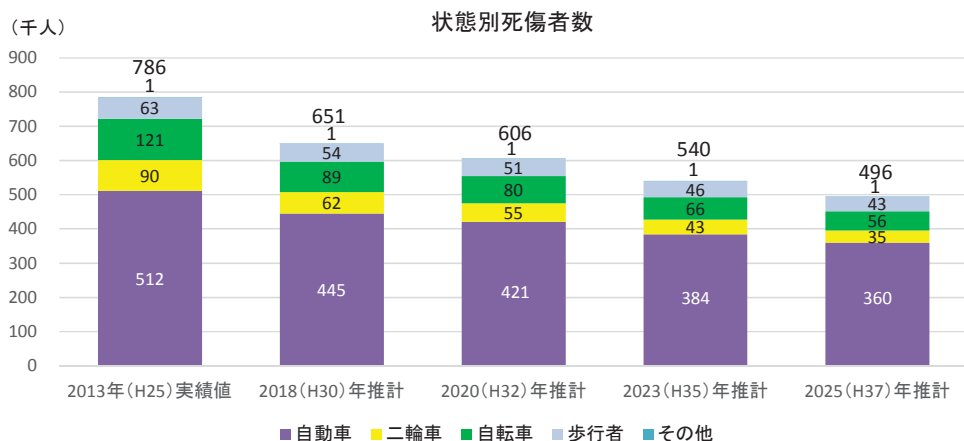
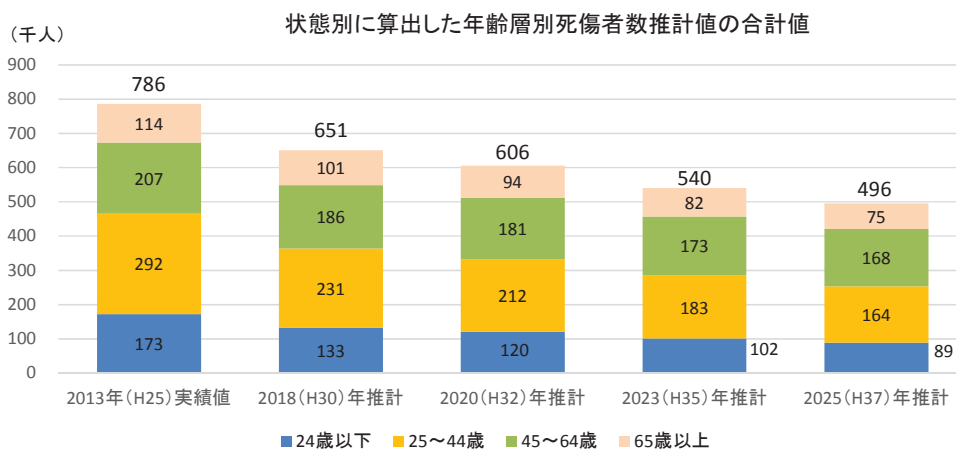


図表 3-39 世代ごとの事故率に着目した手法による死傷者数推計値の推移

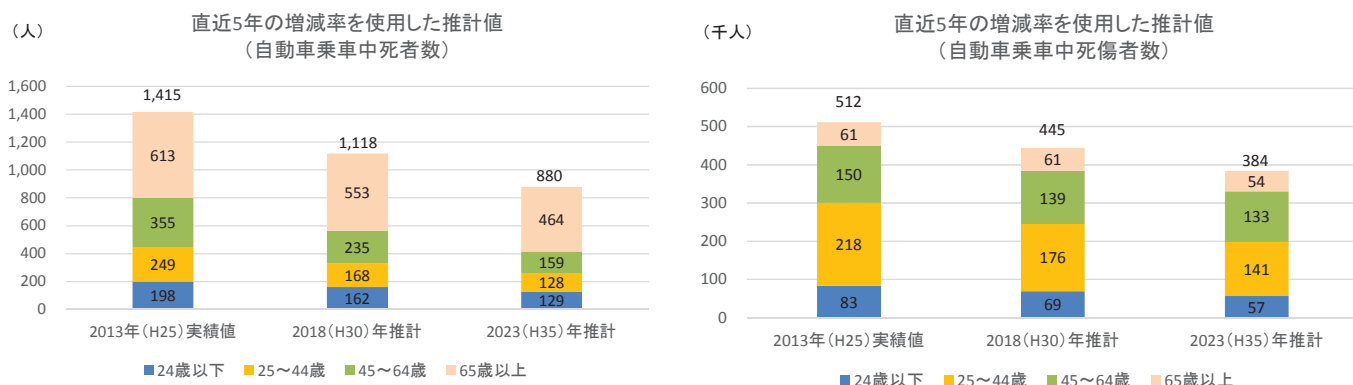
(人)

	0～15歳	16～19歳	20～24歳	25～29歳	30～34歳	35～39歳	40～44歳	45～49歳	50～54歳	55～59歳	60～64歳	65～69歳	70～74歳	75歳以上	合計
2013年(H25)実績値	55,698	46,046	71,071	72,593	69,674	74,573	75,637	61,227	50,464	45,006	50,257	39,587	31,162	42,872	785,867
2018(H30)年推計	41,274	33,478	58,306	55,503	56,116	56,448	62,474	62,439	50,049	40,405	32,925	34,670	27,000	39,584	650,673
2020(H32)年推計	37,187	29,480	53,826	52,094	50,902	52,075	56,480	58,183	50,534	40,323	31,625	29,929	25,677	38,045	606,362
2023(H35)年推計	31,057	23,483	47,106	46,980	43,082	45,514	47,489	51,800	51,261	40,201	29,676	22,819	23,693	35,737	539,896
2025(H37)年推計	26,970	19,485	42,626	43,571	37,868	41,140	41,494	47,544	51,745	40,119	28,376	18,079	22,369	34,198	495,585

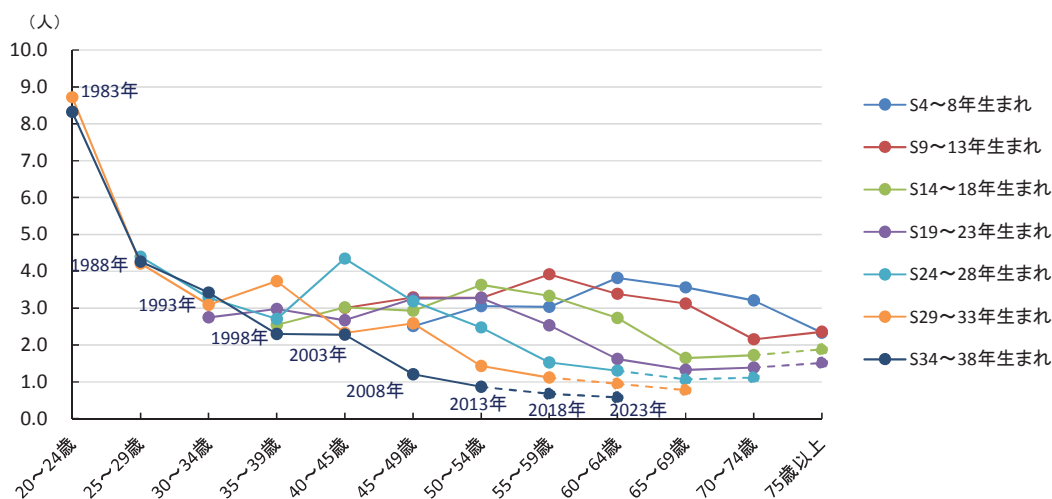


A) 自動車乗車中

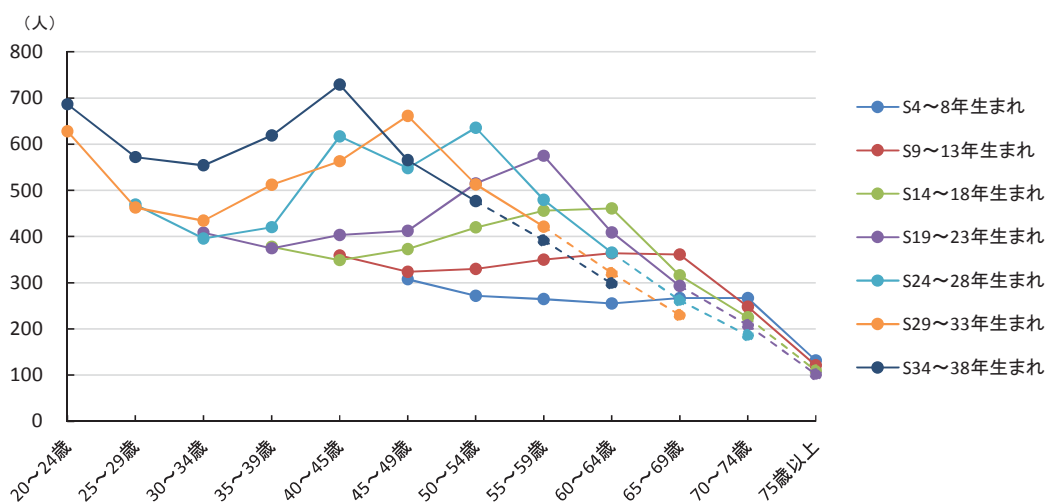
図表 3-40 年齢階層別人口 10 万人あたり死者数・死傷者数（自動車乗車中）の予測結果



図表 3-41 年齢階層別生まれ年別人口 10 万人あたり死者数（自動車乗車中）の設定

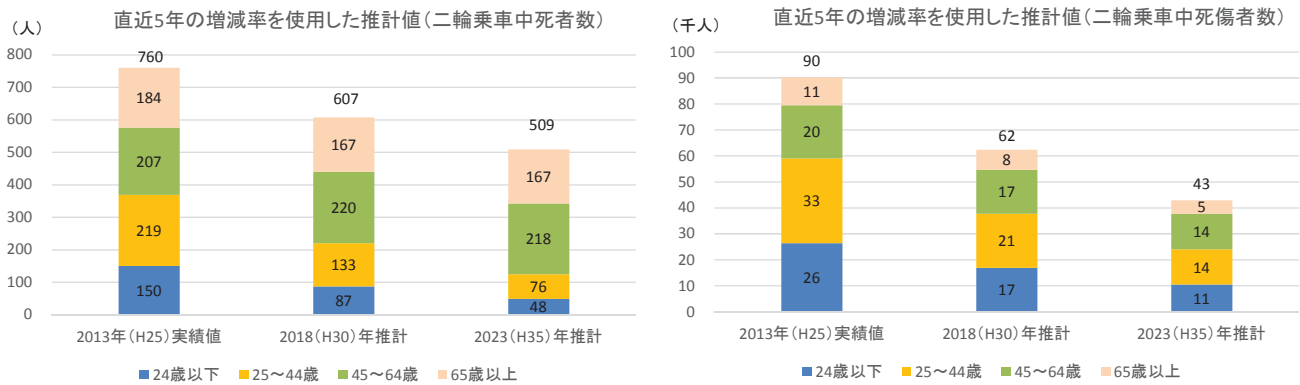


図表 3-42 年齢階層別生まれ年別人口 10 万人あたり死傷者数（自動車乗車中）の設定

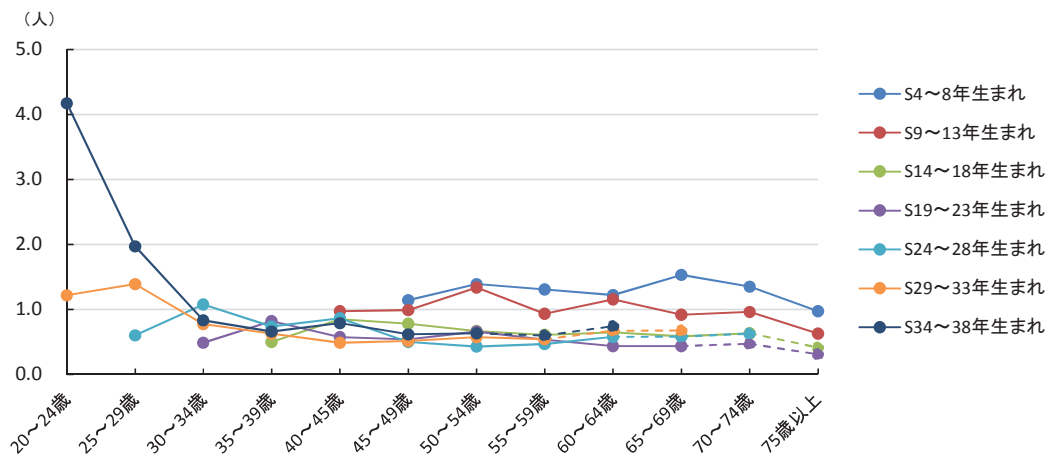


B) 二輪乗車中

図表 3-43 年齢階層別人口 10 万人あたり死者数・死傷者数（二輪乗車中）の予測結果



図表 3-44 年齢階層別生まれ年別人口 10 万人あたり死者数（二輪乗車中）の設定



図表 3-45 年齢階層別生まれ年別人口 10 万人あたり死傷者数（二輪乗車中）の設定

