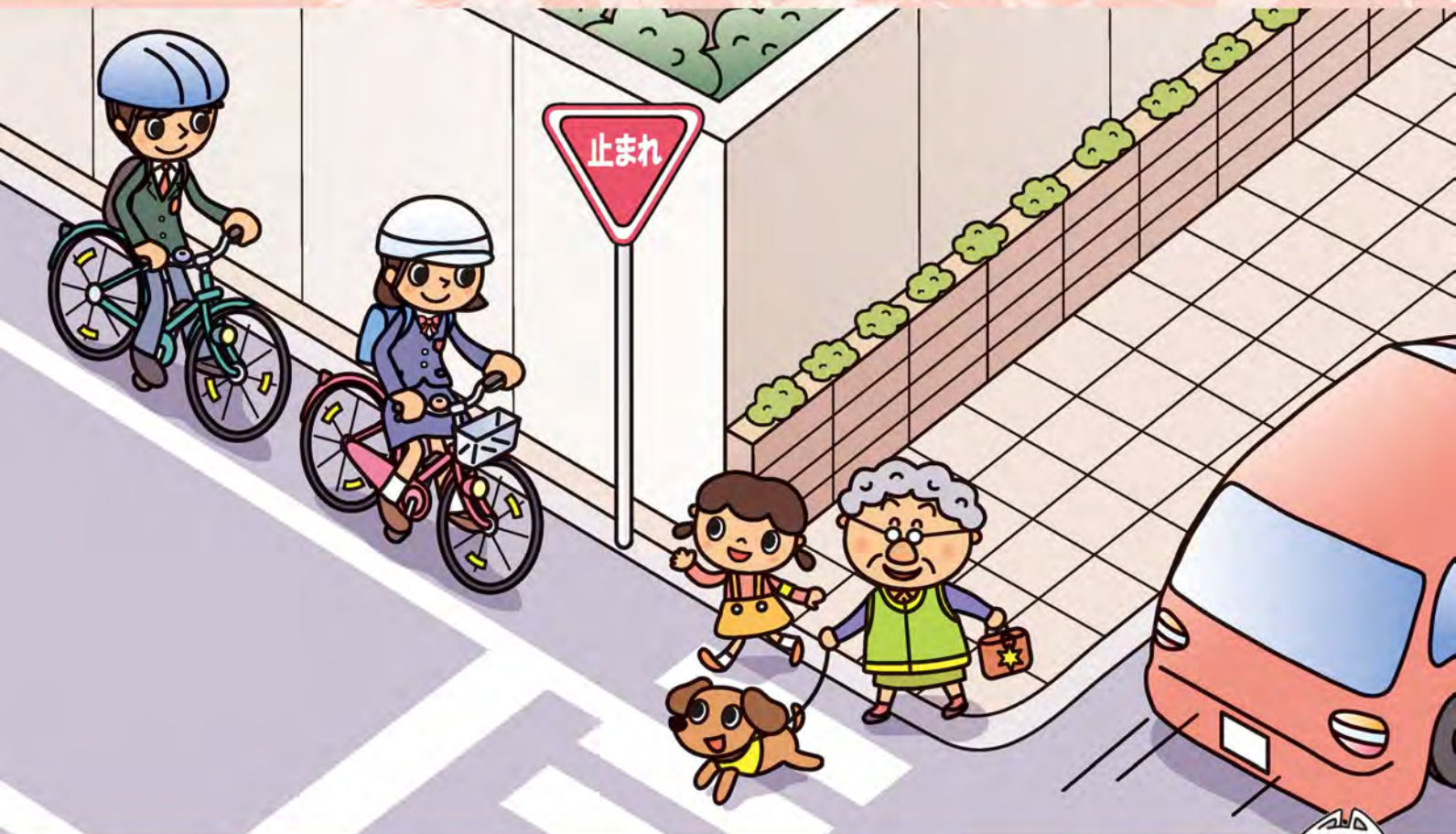


みんなにやさしい自転車の安全運転

～ルールを守ろう、もしもに備えよう～



日時

平成28年10月27日(木)
午後1時から午後4時30分まで

会場

和歌山県民文化会館 小ホール
和歌山市小松原通一丁目1番地

交通アクセス

- 南海電鉄「和歌山市駅」より
 - ・徒歩約20分
 - ・バス約10分「県庁前」下車約4分
- JR「和歌山駅」より
 - ・徒歩約35分
 - ・バス約10分「県庁前」下車約4分



会場近隣の有料駐車場は台数に限りがございます。ご来場の際は公共交通機関をご利用ください。

入場無料
定員 300名

アトラクション

和歌山県警察音楽隊

基調講演

吉田 章 (元筑波大学大学院人間総合科学研究科教授)

パネルディスカッション

【コーディネーター】
吉田 章
(元筑波大学大学院人間総合科学研究科教授)

【パネリスト】
岸 郁子
(弁護士 四谷番町法律事務所)

坂部 義人
(和歌山県警交通部参事官兼交通企画課長)

田川 寿美
(歌手・和歌山市出身)

吉田 長裕
(大阪市立大学大学院工学研究科准教授)



パネリスト: 田川 寿美 (歌手)



主催・お問い合わせ

内閣府 政策統括官(共生社会政策担当)
交通安全対策担当 TE03-5253-2111 (内) 38275

和歌山県 環境生活部県民局
県民生活課 TEL 073-441-2350

和歌山市 危機管理局危機管理部
地域安全課 TEL 073-435-1005

後援/警察庁・文部科学省・厚生労働省・国土交通省
協賛/交通安全フォーラム推進協議会: 一般社団法人 日本自動車工業会・一般財団法人 全日本交通安全協会・一般社団法人 日本自動車連盟・
公益財団法人 三井住友海上福祉財団・公益財団法人 国際交通安全学会・一般財団法人 日本交通安全教育普及協会

