

離島振興





目次

1 . 沖縄振興計画における「離島振興」



2 . 離島の位置づけ



3 . 島ちゃび



4 . 離島の中の離島





沖縄振興計画における「離島振興」

第3章 振興施策の展開

8 離島・過疎地域の活性化による地域づくり

- (1) 産業の振興
- (2) 交通、情報通信基盤の整備
- (3) 生活環境基盤の整備
- (4) 保健医療の確保と福祉の向上
- (5) 教育及び地域文化の振興
- (6) 自然環境及び県土の保全



離島数、人口、面積

全国 314島(1道1都24県)
人口 73.6万人(約0.6%)
面積 7,567km²(約2.0%)

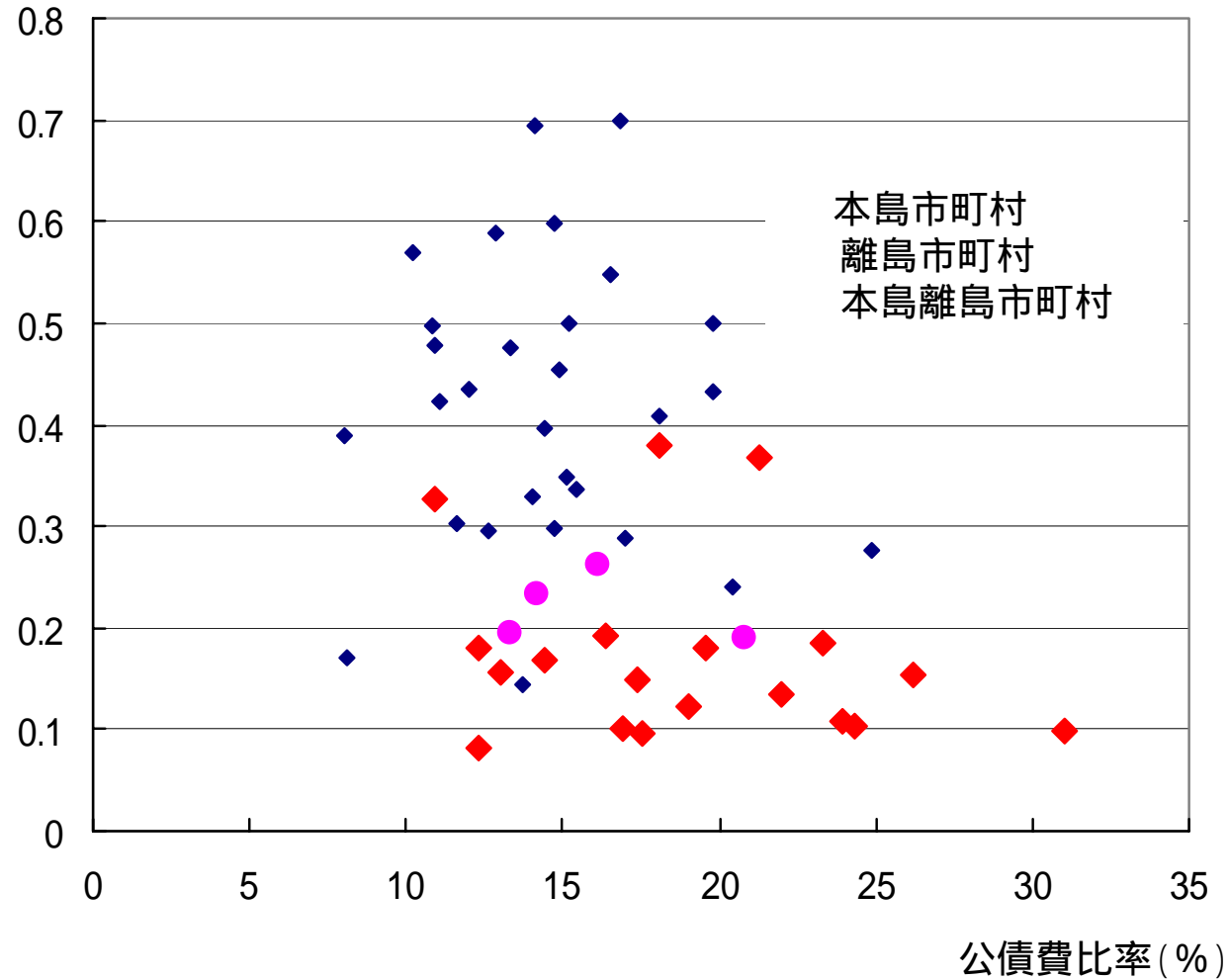
沖縄 40島
人口 12.9万人(約9.8%)
面積 1,014km²(約44.6%)

平成12年10月現在

(出典:「2004離島統計年報」((財)日本離島センター))

沖縄の離島市町村の財政事情(平成16年度)

財政力指数(%)



(出所)沖縄県「平成16年度 普通会計決算状況」より作成

市町村別合計特殊出生率(%) (平成12年～14年の平均)

1	3.14	沖縄県	多良間村	多良間島
2	2.81	鹿児島県	天城町	徳之島
3	2.51	東京都	神津島村	神津島
4	2.47	鹿児島県	伊仙町	徳之島
5	2.45	沖縄県	下地町	宮古島

6	2.42	鹿児島県	和泊町	沖永良部島
7	2.41	鹿児島県	徳之島町	徳之島
8	2.39	長崎県	美津島町	対馬島
9	2.39	長崎県	上県町	対馬島
10	2.39	長崎県	石田町	壱岐島

上位30市町村中27市町村が離島

(出所)厚生労働省「人口動態統計特殊報告」(平成10～14年 人口動態保健所・市区町村別統計)。

様々な物価

食糧、日用品(平成16年度平均価格)

卵1パック 本島:186円 離島:211円

食器洗剤 本島:176円 離島:217円

水道料金

10m³使用料金(家庭用)

那覇市:1,496円 座間味村:1,664円

渡名喜村:2,620円

南大東村:3,354円

ガソリン、プロパンガス(平成16年度平均価格)

ガソリン(レギュラー現金価格)(1)本島:111円 離島:124円

プロパンガス(10m³) 本島:5,929円 離島:6,233円

* 電力コストも引き上げ

医 療

県立病院・・・宮古病院、八重山病院
(県立附属診療所・・・15島)

産婦人科のある島・・・久米島、宮古島、
石垣島

診療所が1つもない島・・・15島

急患搬送・・・277件(平成15年度)
うち、久米島 65件

出典:離島関係資料(沖縄県)、医療施設調査(沖縄県)、
2004離島統計年報((財)日本離島センター)ほか

教 育

(平成16年度)

離島中学校卒業生 1,735人
うち進学者 1,661人(95.7%)

[進学の内訳]

中学校所在島内 1,250人(75.3%)

(久米島、宮古島、伊良部島、石垣島)

沖縄本島 324人(19.5%)

その他離島 70人(4.2%)

県外 17人(1.0%)

離島中学出身の高校卒業生 1,785人
うち大学・短大進学者 709人(39.7%)

(出典:離島関係資料(沖縄県))

台風等、悪天候

役場所在島と沖縄本島又は中核離島との航空路の状況(区間、便数、所要時間)及び欠航率(平成14年実績)

市町村	航空路	欠航率
粟国村	那覇空港間、日6便、0:25	8.6%
久米島町	那覇空港間、日5便、0:30	2.7%
座間味村	那覇空港間、日1便、0:15 慶留間島	16.4%
北大東村	那覇空港間、日1便、1:10	2.9%
南大東村	那覇空港間、日2便、1:10	2.5%
多良間村	宮古空港間、日2便、0:25	14.1%
	石垣空港間、日1便、0:25	15.8%
与那国町	那覇空港間、日0.4便、1:30	4.2%
	石垣空港間、日1.4便、0:30	5.0%

役場所在島と沖縄本島又は中核離島との航路の状況 (区間、便数、所要時間)及び欠航率(平成14年実績)

市町村	航 路	欠航率
伊平屋村	運天港間、日2便、1:20	11.1%
伊是名村	運天港間、日2便、0:55	11.6%
伊江村	本部港間、日4～5便、0:30	0.0%
	那覇港間、日2～3便、1:00	-
粟国村	那覇港間、日1便、2:00	18.4%
渡名喜村	那覇港間、日1～2便、1:10～2:15	5.6%
久米島町	那覇港間、日2～3便、1:45～4:00	8.6%
座間味村	那覇港間、日2～4便、0:50～1:45	3.3%
渡嘉敷村	那覇港間、日3～5便、0:35～1:10	8.7%
北大東村	那覇港間、年74便、15:30	0.0%
南大東村	那覇港間、年74便、15:00	0.0%
伊良部町	平良港間、日42～46便、0:12～0:20	2.4%
多良間村	平良港間、年224便、2:30	38.7%
与那国町	石垣港間、月8便、4:30	8.0%

環境問題

汚水処理人口の比率 39.2%

〔下水道、農業集落排水施設等、
合併処理浄化槽〕

(cf. 沖縄本島 74.9%)

海岸への漂着ゴミ

(平成16年度)



県内人口に占める離島の割合

長崎県	11.3%
鹿児島県	10.7%
沖縄県	9.8%
島根県	3.3%
新潟県	2.9%
愛媛県	1.3%
⋮	⋮
東京都	0.2%

(平成12年10月現在)

本土(沖縄本島)との航路による距離(主要な島)

