

# 文部科学省における PFI事業の現状と今後の進め方について

The Current condition and Future Plan of PFI Projects in  
Ministry of Education, Culture, Sports, Science and Technology (MEXT)

October 9<sup>th</sup>. 2008

文部科学省大臣官房文教施設企画部  
計画課整備計画室室長 山崎 雅男

Office for Facilities Planning, National Facilities Division  
Department of Facilities Planning and Administration Minister's Secretariat,  
Ministry of Education, Culture, Sports, Science and Technology (MEXT)

Director  
Masao Yamasaki



# 目次 Index

## 1 公立学校施設のPFI事業について PFI at the public school facilities

- . 公立学校施設をめぐる現状 (Current condition of the public school facilities )
- . 公立学校施設整備におけるPFI事業の対象範囲 (The scope of PFI activities at the public school facilities)
- . 公立学校施設PFI事業の実施状況 (Concrete PFI Projects at the public school facilities)
- . PFI事業実施による効果及び課題 (Merits and issues of PFI projects )
- . PFI事業推進のための取組 (Measures for the promotion of PFI )



## 2 国立大学法人等施設のPFI事業について PFI at National University Corporations

- . 背景 (Background)
- . 現状について ( Current conditions )
  - (1) 国立大学法人等施設のPFI事業に関する取組 (Effort on promotion of PFI)
  - (2) 国立大学法人等施設のPFI事業の実施状況 (Concrete PFI Projects)
  - (3) 病院PFI事業への取組 (パイロット事業) (Measure for PFI at University hospital as a pilot project)
  - (4) PFI事業推進のための取組 (税制優遇措置) (Measure for the promotion of PFI (tax break)
- . 今後の国立大学法人等におけるPFI事業の考え方 (The view of a future PFI project)
  - (1) 今後の国立大学法人等におけるPFI事業の考え方 (The view of a future PFI project)
  - (2) プロジェクト研究推進型PFI事業の目的と考え方 (概算要求中)  
( PFI method for promoting project research ( under demanding budget ) )



# 1. 公立学校施設のPFI事業について

## PFI at the public school facilities

# ・公立学校施設をめぐる現状

Current condition of the public school facilities

○耐震化推進の必要性 (公立小中学校の耐震化率 62.3%)

Promotion of earthquake resistant school facilities

(Rates of making to earthquake-proof of public elementary and junior high schools 62.3%)

○老朽化への対応

Improvement of deteriorated facilities

○多様な学習形態への対応

Improvement of facilities to receive diversification of educational method

**限られた予算で着実な整備を効率的に実施**

Implement building and renovation steadily and efficiently by limited budget

**公立学校施設整備・運営へのPFI手法の活用**

Use of PFI program to public school facilities

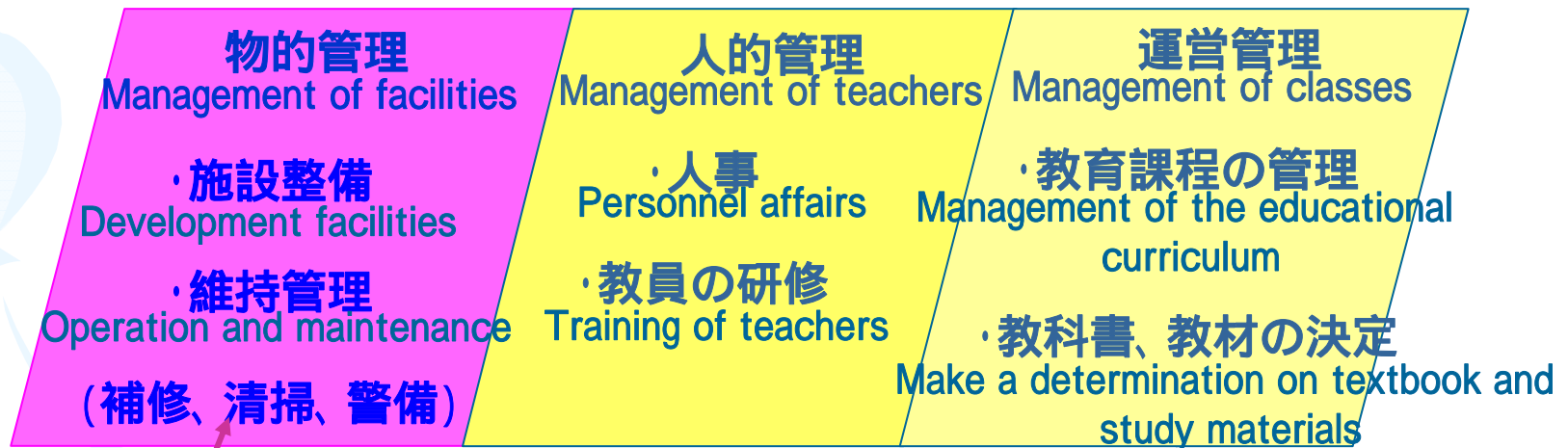
# ・ 公立学校施設整備におけるPFI事業の対象範囲

The scope of PFI activities at the public school facilities

公立学校の設置、管理は学校教育法などの規定により地方公共団体の教育委員会が行うこととされている。

## 学校教育に関する教育委員会の事務

Works of boards of education in local governments



## PFI事業の対象

学校施設の建設、維持補修のメンテナンス、清掃、警備等の業務については、PFI事業として実施することができる

Boards of education can implement to build, improve, maintain, clean and secure the public school facilities

# ・公立学校施設PFI事業の実施状況

Concrete PFI Projects at the public school facilities

全体33事例（うち供用開始済17事例）【2008年4月現在】

15件の事業費(建設費)約173億円(国庫補助金 約77億円)

Costs of 15 projects (building cost) : 17,320M YEN (state subsidy 7,677M YEN)

・東京都調布市立調和小学校 2002年9月供用開始 (Start to use)

新改築整備及び維持管理、運営(温水プールの地域開放業務)

Building, rebuilding, maintenance, management and operation of school facilities

・千葉県市川市立第七中学校 2004年9月供用開始 (Start to use)

改築、市民ホール等との複合施設整備及び維持管理

Rebuilding, maintenance and management of school facilities combined with an public hall and so on.

・滋賀県野洲市立野洲小学校、幼稚園 2004年10月供用開始 (Start to use)

増改築整備及び維持管理

Extension, rebuilding, maintenance and management of school facilities

・三重県四日市立小中学校4校 2005年11月、2006年4、7月供用開始 (Start to use)

新築、耐震補強等整備及び維持管理

Building, reinforcement, management and so on of school facilities

・宮城県大崎市立古川南中学校 2006年4月供用開始 (Start to use)

新築整備及び維持管理、運営(給食及び図書館業務等)

Building, maintenance, management and operation of school facilities

他 3件 and other 3 projects



・千葉県八千代市立董田南小学校 2007年3月供用開始 (Start to use)

新築、生涯学習施設等との複合施設整備及び維持管理、運営 (生涯学習施設等)

**Building, maintenance, management and operation of school facilities combined an institution for lifelong study and so on**

他 2件 and other 2 projects

・神奈川県川崎市はるひ野小学校・同はるひ野中学校 2008年4月供用開始 (Start to use)

新築整備及び維持管理、運営 (給食業務等)

**Building, maintenance, management and operation of school facilities**

・富山県富山市立3小中学校 2008年4月供用開始 (Start to use)

新築、学童保育施設等との複合化施設整備及び維持管理

**Building, maintenance and management of school facilities combined with nursery**

・神奈川県川崎市はるひ野小学校・同はるひ野中学校 2008年4月供用開始 (Start to use)

新築整備及び維持管理、運営 (給食業務等)

**Building, maintenance, management and operation of school facilities**

・大阪府箕面市立止々呂美小学校・同止々呂美中学校 (小中一貫校) 2008年4月供用開始 (Start to use)

新築整備及び維持管理

**Building, maintenance and management of school facilities**

# . PFI事業実施による効果及び課題

## Merits and issues of PFI projects

### 効果 Merits

- ・施設設計、建設、維持管理を一括してPFI事業者が行なうことによるサービス水準の向上、費用の縮減。

Improving service and reducing costs by the way that PFI company carry out planning, building and maintenance all together

- ・耐震化事業の場合、複数校の工事を一つの事業として実施できるため、同時に多数の耐震化が期待できる。

Because the construction of two or more schools is enforceable in case of the business of making to earthquake-proof as one business, a lot of making to earthquake-proof can be expected at the same time.

### 課題 issues

- ・公立学校施設の場合、建設関係の占める割合が多く、民間活力を生かせる運営部門の割合が低いいためVFMがでにくい。

VFM of the public schools facilities is apt to become lower. because the proportion of construction related is high, and the proportion of the management related that can make the best use of private sector initiative is low,

- ・PFI導入の事務手続き(導入可能性調査、実施方針の策定等)が長期に亘り煩雑。

Procedures to carry out PFI (feasibility study, making a course of implementation) are long-term and complicated.



# . PFI事業推進のための取組

## Measures for the promotion of PFI

地方公共団体が行なう施設の整備に対して国庫補助

State subsidy to local governments which carry out PFI

### ○対象経費

公立学校施設の建築に要する経費(PFI事業者が施設を整備した後、地方公共団体が当該施設の所有権を取得するために要する買収費)

BTO方式のみならず、BOT方式による施設整備も建築に要する経費について国庫補助対象

MEXT subsidizes the building costs of BTO and BOT

### ○対象学校

公立小学校、中学校、特別支援学校

public elementary school, junior high school and special-needs school

### ○補助率(新增築の場合)

Proportion of state subsidy against total building cost (in case of new building or extension)

1 / 2

# 耐震化に特化したPFIマニュアルの作成

Making of PFI manual that specializes in making to earthquake-proof

## 耐震化が進まない理由

Reason not advanced by making to earthquake-proof

財政状況が厳しい

対象棟数が多い

技術職員が不足

Tight fiscal situation

a lot of numbers of object buildings

Technological staff's lack

## PFIのメリットを最大限に活用

The advantage of PFI maximum is used

民間資金の活用により、初期投資が少なく、包括的に多くの施設整備が可能

An initial investment is possible and a lot of facilities maintenance is few, and inclusively possible according to the use of the private capital.

## <PFI活用の障壁> Barrier of PFI use

事業化の手續に期間がかかる、初めて実施する設置者には慣れない作業

It takes the period to follow a procedure for making to the business. Work that doesn't become accustomed to those who set it up by the first time execution

公立学校の耐震化に特化したPFIマニュアルを作成し、各地方公共団体に配布、説明会の開催

The PFI manual that specializes in making of Public School earthquake-proof is made, it distributes to local government, and the briefing has been held.

## PFI導入可能性の検討マニュアル


*Examination manual of PFI introduction possibility*

- ・各設置者の担当者がPFI導入可能性について簡易に検討できる内容 Content that each person in charge can simply examine PFI introduction possibility
- ・VFM算出シートを添付 The VFM calculation seat is appended.

## PFI導入実務マニュアル

*PFI introduction business manual*

- ・実施すべき事項の整理 Arrangement of matter that should be execute
- ・公表資料の雛形を提示 The model of material of making public is presented.



## 2. 国立大学法人等施設のPFI事業について

PFI at the National Universities Corporations facilities

# . 背景

## Background

### 国立大学法人等における施設整備を取り巻く現況

Current status of the National Universities Corporations facilities

- ・ 国立大学法人等施設の老朽・狭隘化が顕著 (安全安心な施設環境の整備が急務)  
Improvement of deteriorated or overcrowded facilities
- ・ 現下の厳しい財政状況 (社会保障関係費の増大に伴う予算の縮減化)  
Difficult fiscal situation
- ・ 新たな研究ニーズへの対応 (施設整備の早期実現が困難)  
New needs for education and research



### 新たな整備手法の推進

Promotion of facilities improvement by new methods

- ・ 国立大学法人等の自助努力に基づく施設整備の推進  
Facilities improvement by self-help efforts of Universities Corporation
- ・ 他省庁・地方公共団体との連携による整備の推進  
Facilities improvement by using another ministry's or local authority's funds
- ・ 民間資金を活用した整備の推進 (PFI事業等)  
Facilities improvement by using the private's funds (PFI projects etc.)

# 現状について

Current conditions

## (1) 国立大学法人等施設のPFI事業に関する取組

Effort on promotion of PFI

- 2000年度 文部科学省におけるPFI事業の取組について検討を開始  
Start to study introducing PFI
- 2001年度 国立大学等施設のPFI導入可能性調査に着手  
Start feasibility studies to introduce PFI to the National Universities facilities
- 2003年度 国立大学等施設のPFI事業の実施  
Implement PFI activities by National Universities contract
- 2004年度 国立大学等の法人化(実施主体は国から国立大学法人等へ)  
Incorporation of National Universities
- 2006年度 これまでに実施した事業の評価と今後の推進方策の調査研究  
Review the projects already implemented and study future policies of PFI
- 2007年度 「今後の国立大学法人等PFI事業の進め方」を策定  
Making a policy “How to lead PFI Projects on University Corporations on the future direction”
- 2008年度 新たな事業スキームとしてプロジェクト研究推進型PFI事業を概算要求中  
Demand budget of new PFI projects  
PFI事業にかかる各種モニタリング手法の課題と改善方策の調査研究を実施予定  
The surveillance study on the monitor for PFI

## (2) 国立大学法人等施設のPFI事業の実施状況

### Concrete PFI projects implemented by the National Universities

【2003年度】 14事業 14 projects

- ・政策研究大学院大学(六本木)校舎 (School building)
- ・総合地球環境学研究所(上賀茂)総合研究棟等 (Laboratory)
- ・金沢大学(角間)附属図書館等棟 (Library)
- ・神戸大学(医病)立体駐車場 (Parking Tower)
- 他10事業 and other 10 projects

【2004年度】 10事業 10 projects

- ・北海道大学環境資源バイオサイエンス研究棟改修 (Laboratory renovation)
- ・大阪大学(吹田1)研究棟改修(工学部) (Laboratory Renovation)
- ・東北大学(三条)学生寄宿舍 (Dormitory)
- ・鹿児島大学(郡元)環境バイオ研究棟等改修 (Laboratory Renovation)
- 他6事業 and other 6 projects

【2005年度】 1事業 1 project

- ・神戸大学(六甲台2)総合研究棟(農学系)改修 (Laboratory Renovation)

【2006年度】 1事業 1 project

- ・九州大学(伊都)実験施設 (Laboratory)

【2007年度】 1事業 1 project

- ・東京大学(海洋研)総合研究棟施設整備等事業 (Laboratory)

14大学 27事業を実施 14 Universities 27projects

**事業費総額 約1,300億円(うち建設費相当額 約874億円)**

Total amount of project cost: 130 B YEN( Construction costs etc. 87.4B YEN)

**整備面積 約45万㎡(うち改修 約19万㎡)**

Total area of the building : 450,000㎡ (Renovation 190,000㎡)



## 整備事例 Example of PFI Projects

金沢大学(角間 )附属図書館等棟  
Kanazawa University (Library)



京都大学(桂)総合研究棟  
Kyoto University (Laboratory)



東北大学(三条)学生寄宿舍  
Tohoku University (Dormitory)



神戸大学(六甲台2)総合研究棟(農学系)改修  
Kobe University (Laboratory renovation)



### (3) 病院PFI事業への取組(パイロット事業)

Measure for PFI at University hospital as a pilot project

#### 筑波大学附属病院再開発整備事業(Tsukuba University Hospital)

- ・平成2008年9月に事業実施予定者が決定  
Select PFI company , September, 2008
- ・現在、事業契約締結に向けて手続き中  
Now under procedure toward the conclusion of the contract
- ・2009年度より新棟を建設、開院は2012年度を予定  
FY2009;start of construction , FY2012;plan to open the Hospital

【事業方式(Type)】BTO + RO方式 BTO and RO

【事業期間(Period)】23年間(2009年度～2031年度) 23 years(FY2009～FY2031)

【事業規模(Scale)】増築:約43,000㎡ (extension)

改修:約25,000㎡ (renovation)





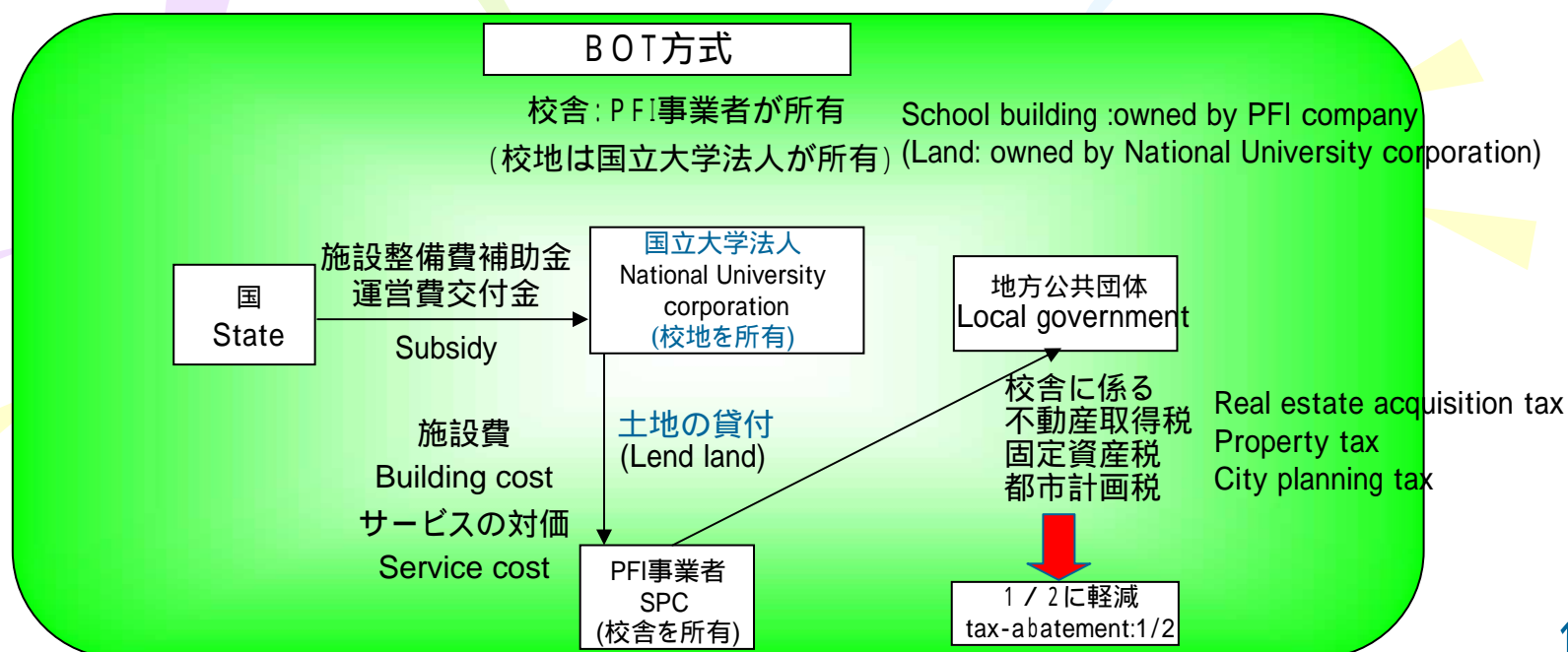
#### (4) PFI事業推進のための取組(税制優遇措置)

Measure for the promotion of PFI (tax break)

##### 国立大学法人のBOT方式による校舎における資産課税等の減税措置

Tax-abatement policies on property of national university corporations by BOT

- ・ 国立大学法人が実施するPFI事業のうち、選定事業者がBOT方式で実施する校舎に係る不動産取得税、固定資産税及び都市計画税の課税標準を1/2とする特例措置を2004年度に創設。  
Real estate acquisition tax, property tax, city planning tax; Proportion of tax-abatement: 1/2 (from FY2004)
- ・ 2006年度に2年間の延長(2006年度～2007年度)  
Extension for two years from FY2006 (FY2006～FY2007)
- ・ 現在2008年度から2年間(2008年度～2009年度)の再延長  
Re-extension for two years from FY2008 (FY2008～FY2009)



# . 今後の国立大学法人等におけるPFI事業の考え方

The view of future PFI project

## (1) 今後の国立大学法人におけるPFI事業の考え方

The view of future PFI project

### 独立採算性の高いPFI事業の推進

Promotion of PFI project that self-supporting accounting system is effective

学生宿舎(留学生含む)、駐車場、福利厚生施設、産学連携施設等、一定の事業収入が得られ、独立採算性の高い事業については、導入効果が見込まれることから引き続き推進する。その際は、BOT方式の活用についても検討する。

Dormitory, parking, welfare service facilities, industry-university cooperation facility,

【事業スキーム】 原則、事業収入(寄宿料、施設使用料)等を財源とする事業  
project scheme ; In principle, the project financed by operating income (rent fees, usage fee )

### 新たな事業スキームによるPFI事業の推進

Promotion of PFI project by new scheme

大学法人の自助努力を主体とする事業の導入を図る。

Introduction of project by mainly self-help efforts of University Corporations

【事業スキーム】 原則、大学法人の資金(寄附金、補助制度の活用、事業収入)等を  
財源とする事業

project scheme ; In principle, the project financed by University Corporations` funds (e.g, charity funds, utilization other subsidy system, operating income )

## (2) プロジェクト研究推進型PFI事業の目的と考え方(概算要求中)

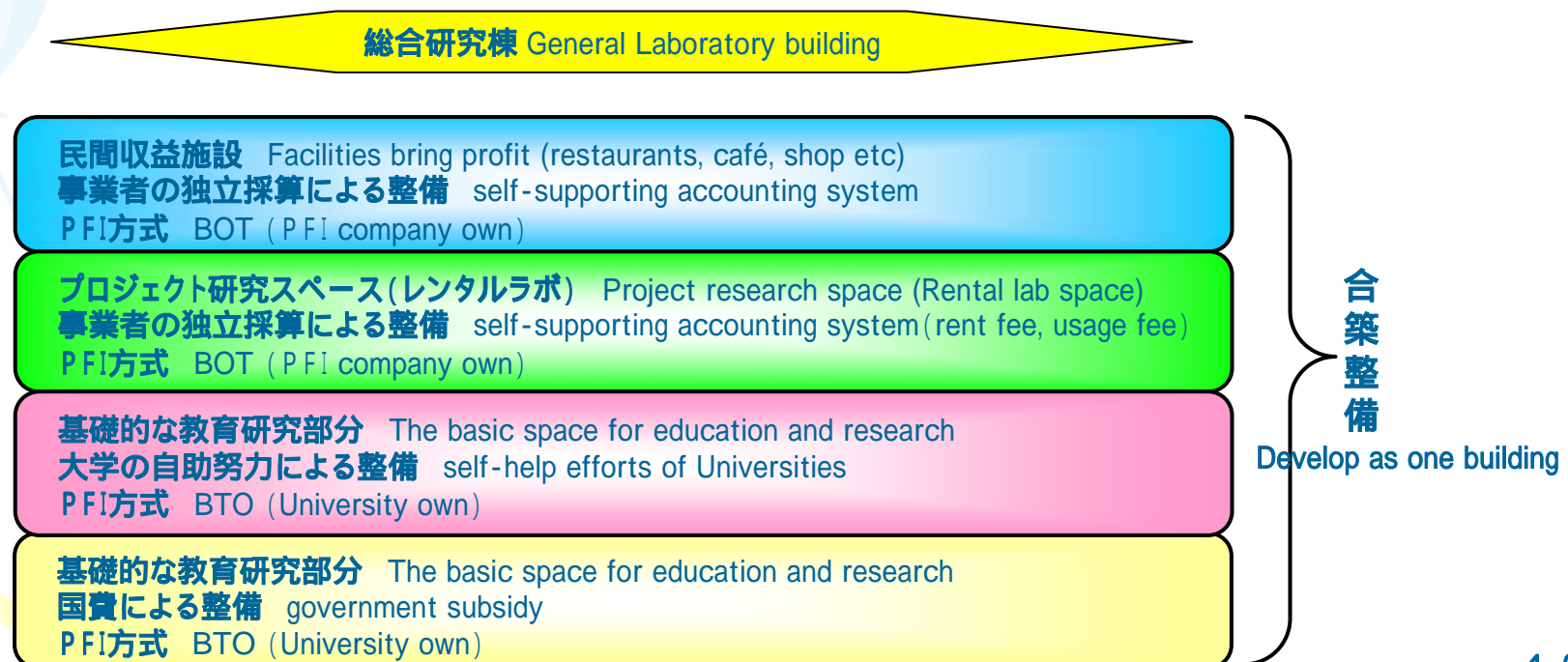
PFI methods for promoting project research (under demanding budget)

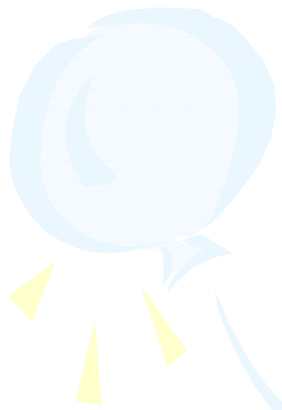
### 目的 Purpose

外部資金や競争的研究資金等による施設使用料を基に整備するプロジェクト研究スペース等と、国費を基に整備する教育研究基盤施設を一体的にPFI方式で整備し、良好な教育・研究環境を早期に研究者へ提供する。

Early improvement high quality facilities for project research and basic research and education by using PFI as one building .

[ The part of the project research space will be funded by the rent fees from research fund  
The part of the basic research and educational space will be funded by the government subsidy ]





Thank you.