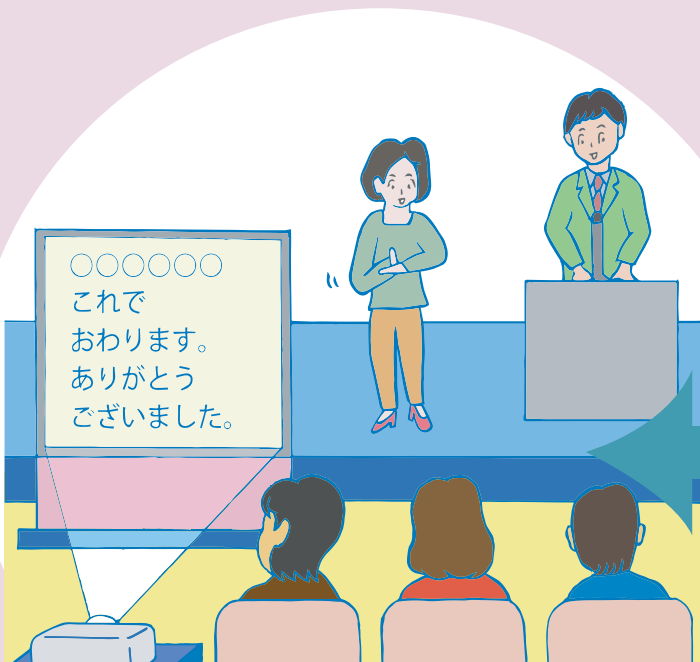
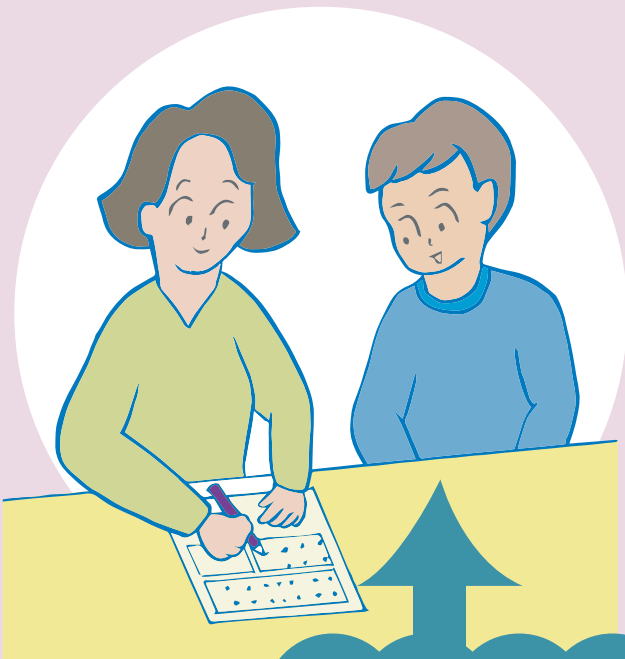


たとえば、従業員が少ないお店で混雑している
ときに、「車いすを押して店内を案内してほしい」
と伝えられた場合に、話し合ったうえで、負担
が重すぎない範囲で、別の方法をさがすなどが
考えられます。その内容は、障害特性やそれぞ
れの場面・状況に応じて異なります。

合理的配慮の具体例



障害のある人の
障害特性に応じて、
座席を決める。



しょうがい ひと
障害のある人から、
じぶん が こ むずか が
「自分で書き込むのが難しいので代わり
か つた
に書いてほしい」と伝えられたとき、
か か もんだい しょうい
代わりに書くことに問題がない書類の
ばあい ひと い し じゅうぶん
場合は、その人の意思を十分に
かくにん が か か
確認しながら代わりに書く。

い し つた あ え
意思を伝え合うために絵や
しゃしん
写真のカードやタブレット
たんまつ つか
端末などを使う。

