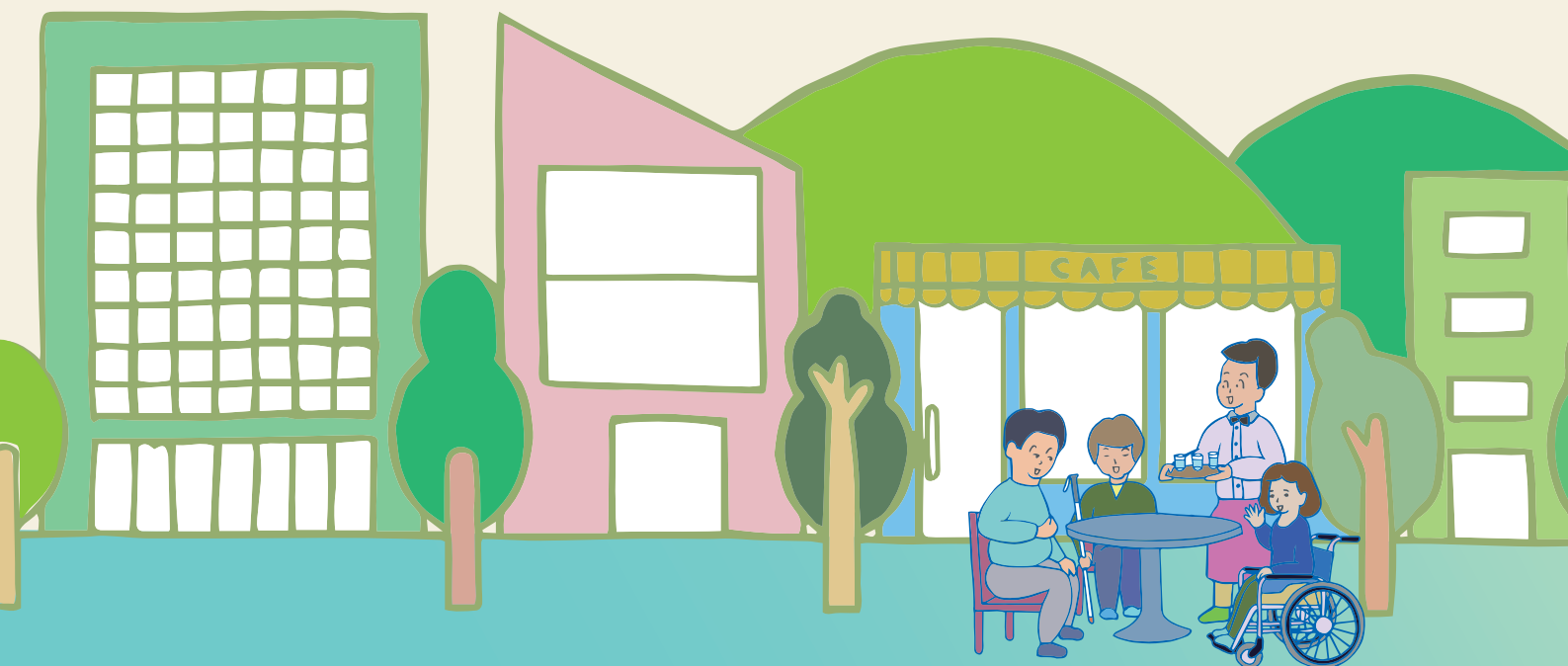


こま 困ったときは…

しょうがい ひと ふ とう さ べつ てき とり あつが う ごう り てき はい りよ てい きょう
障害のある人は、不当な差別的取扱いを受けた、合理的配慮を提供して
もらえなかったなど、こま もよ し ちょうせん しょうがい ふく し たん とう
困ったことがあったら、最寄りの市町村の障害福祉担当
ぶ しょ そう だん ち い き み ちか そう だん まど くち そう だん
部署や相談センターなど、地域の身近な相談窓口にご相談してください。



しょうがい しゃ さ べつ かい しょうほう しょう ざい
障害者差別解消法についての詳細は…

<http://www8.cao.go.jp/shougai/index.html>

ない かく ふ しょうがい しゃ さ べつ かい しょう
内閣府 障害者差別解消

けん さく
検索

このリーフレットは、ホームページでもご覧いただけます。

http://www8.cao.go.jp/shougai/suishin/sabekai_leaflet.html

※このリーフレットの文章やイラストについては、出典を明記いただければ
いん よう に じり よう ふく じ ゆう り よう
引用や二次利用を含め、自由にご利用いただけます。



ない かく ふ せい さく とう かつ かん きょう せい しゃ かい せい さく たん とう つき しょう がい しゃ し さく たん とう
内閣府政策統括官（共生社会政策担当）付障害者施策担当

とう きょう と ち や だ く な が た ち ょ う ちゅう おう ごう とう ち ょ う しゃ ごう かん
〒100-8914 東京都千代田区永田町1-6-1 中央合同庁舎8号館
でん わ
電話：03-5253-2111 ファックス：03-3581-0902

きょうりょく ちょう あい ち けん りつ ほん だ とく べつ し えん がっ こ う とう か ごう しゃ つく ぼ だ い がく ふ ぞく おお つ か とく べつ し えん がっ こ う
協力校：愛知県立半田特別支援学校 桃花校舎、筑波大学附属大塚特別支援学校、
ふく し ま けん り つ よう ご がっ こ う ごう
福島県立いわき養護学校くぼた校

きょうりょく しゃ さ さ き のぶ けい し つく ぼ だ い がく つ げ まさよし し めい ほう かん ごう とう がっ こ う なくも あきひこ し
協力者：佐々木 信行 氏、筑波大学 柘植 雅義 氏、明蓬館高等学校 南雲 明彦 氏

※このリーフレットは、知的障害のある方などから御意見をいただきながらつくられたものです。