

# 資料3-1

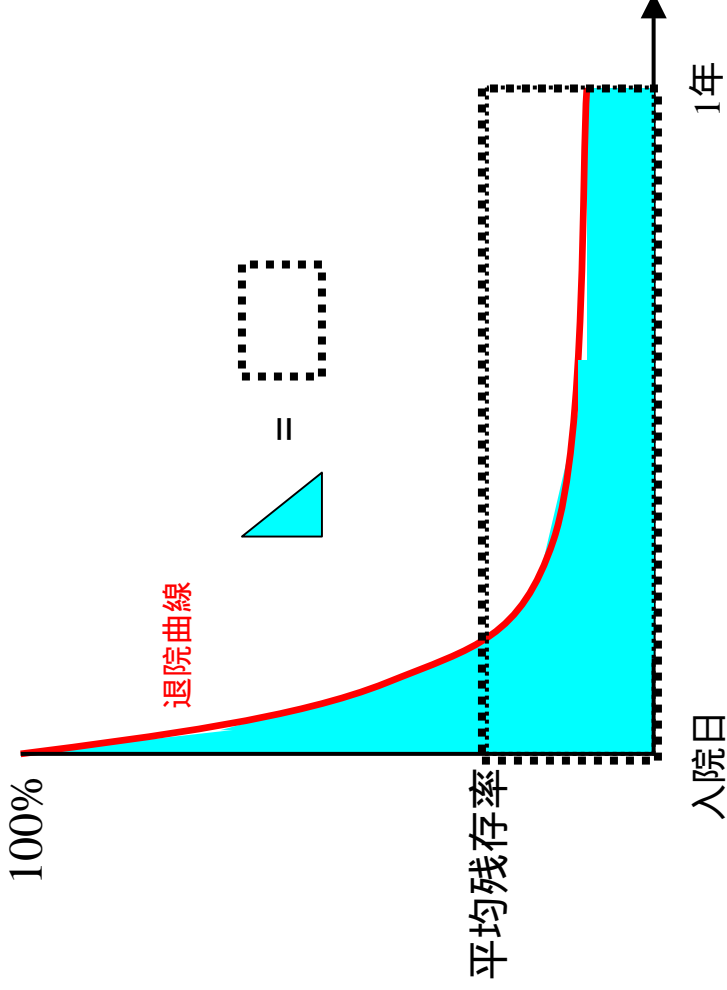
【ワーキング・セッション : 精神障害者・医療ケアを必要とする重度障害者等の地域移行の支援など】

～ 1年未満群平均残存率と1年以上群退院率～

平成27年5月19日

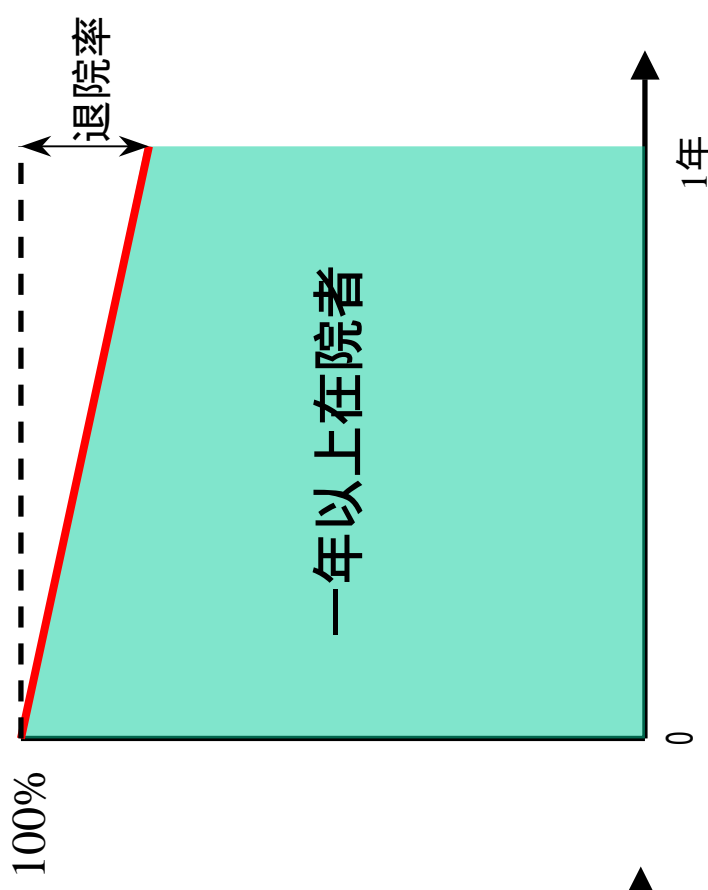
厚生労働省

## 平均残存率(一年未満群)



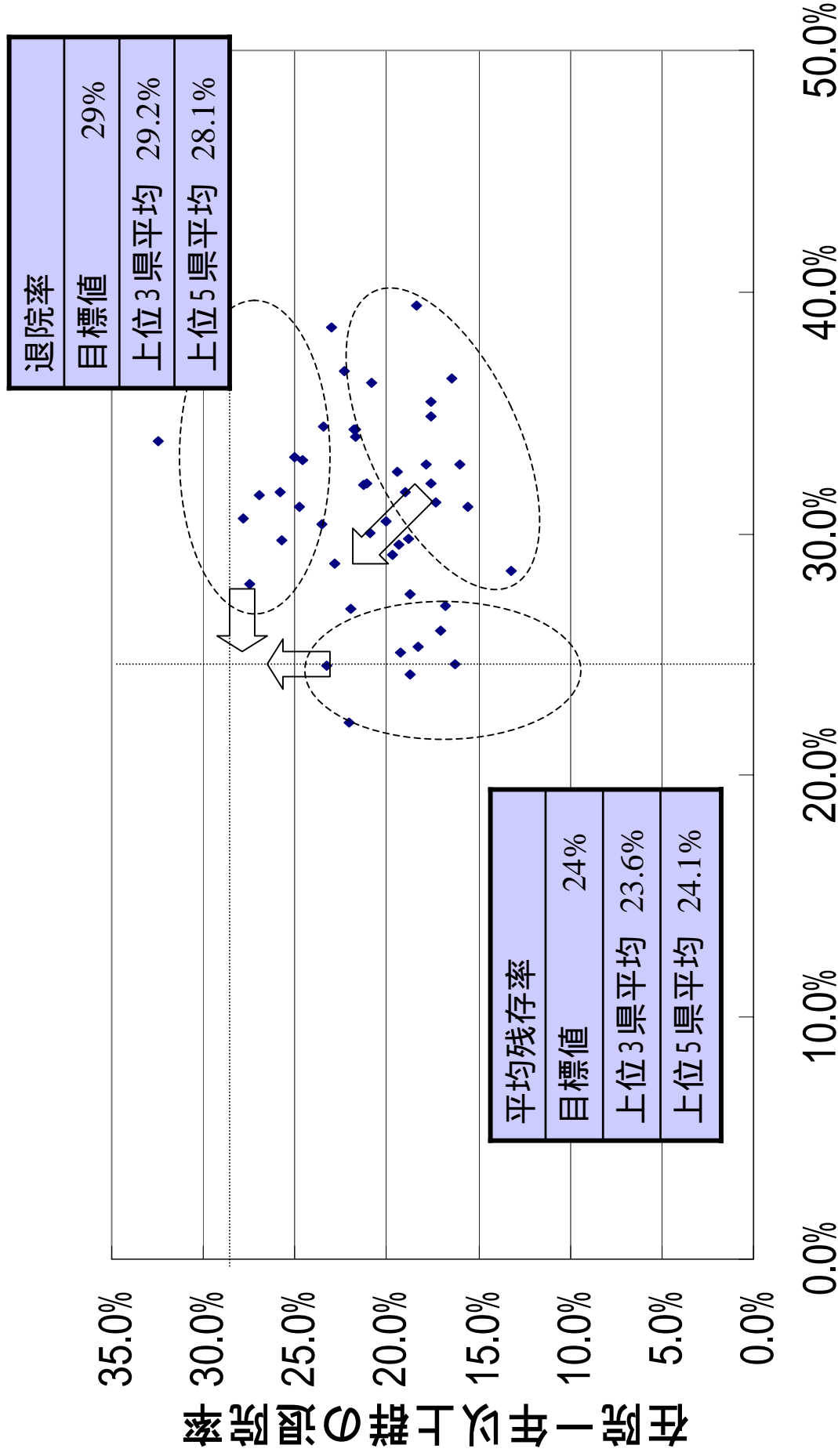
1年以内の退院(残存)曲線が囲む面積と同じとなるよう、各月の残存率を平均したものである。平均残存率に毎年の新規入院患者数を乗じて得た数は、1年以内入院患者にかかる必要病床数となる。

## 退院率(一年以上群)



1年以上の在院患者から退院する者の数を1年以上の在院患者数で除したものが、1年以上の在院患者数から退院率に1年以上の在院患者数を乗じて得た数は、1年以上の在院患者からの毎年の退院数となる。

# 平均残存率、退院率の現状



在院一年未満群の平均残存率