

資料3-5

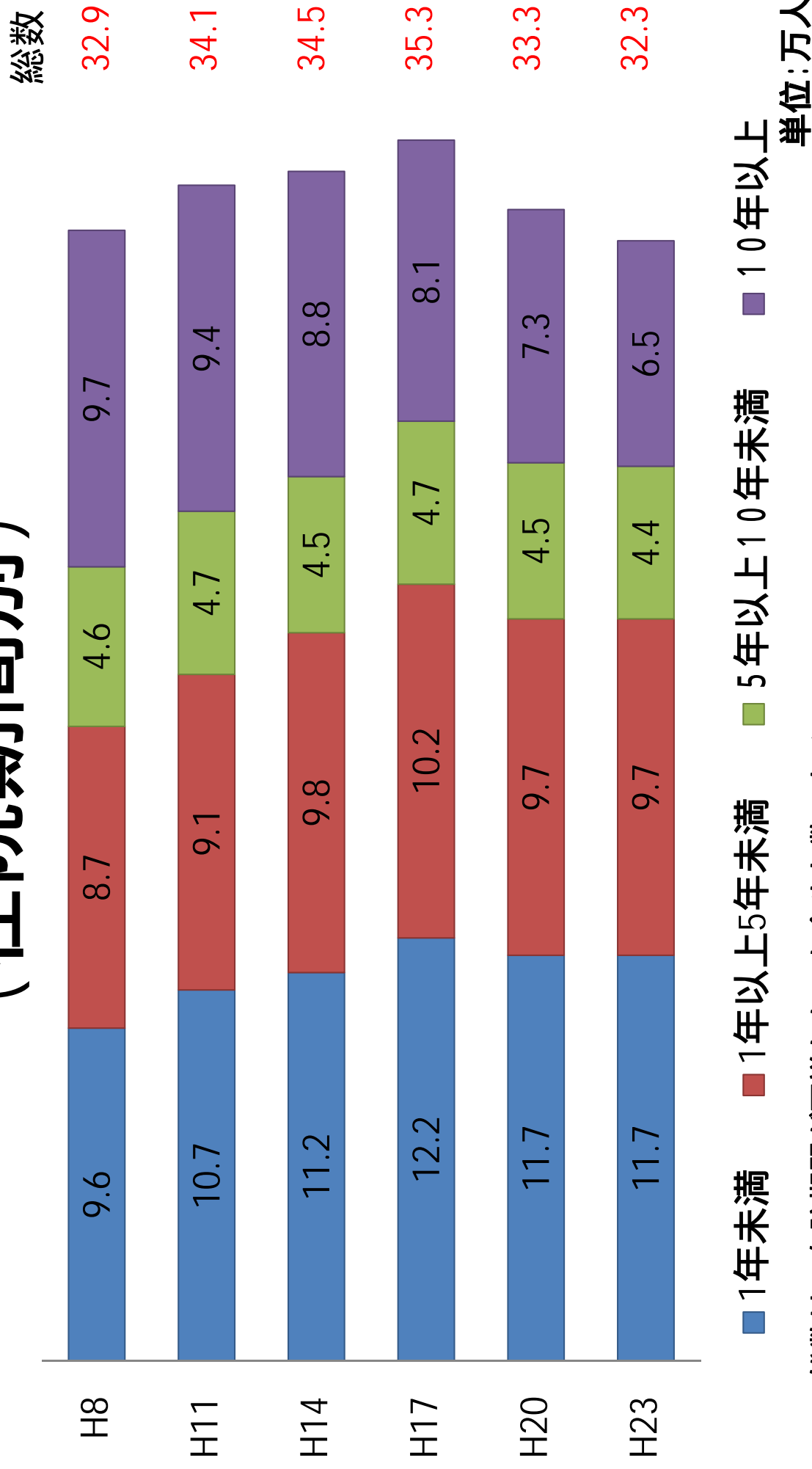
【ワーキング・セッション : 精神障害者・医療ケアを必要とする重度障害者等の地域移行の支援など】

～ 入院期間別疾患別推計 ～

平成27年5月19日

厚生労働省

# 精神疾患による推計入院患者数 (在院期間別)



総数は、在院期間が不詳なものも含めた数である

H23年の調査では宮城県の一部と福島県を除いている

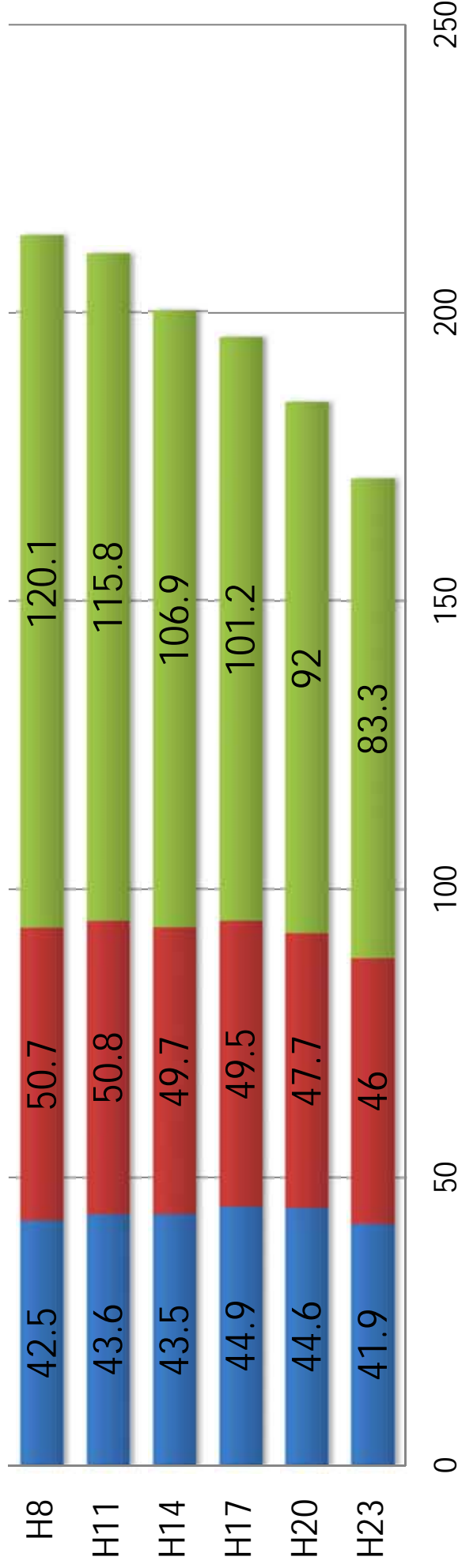
資料：患者調査

# 在院日数別年次推移 (精神病床)

H23年の調査では宮城県の一部と福島県を除いている

## 統合失調症

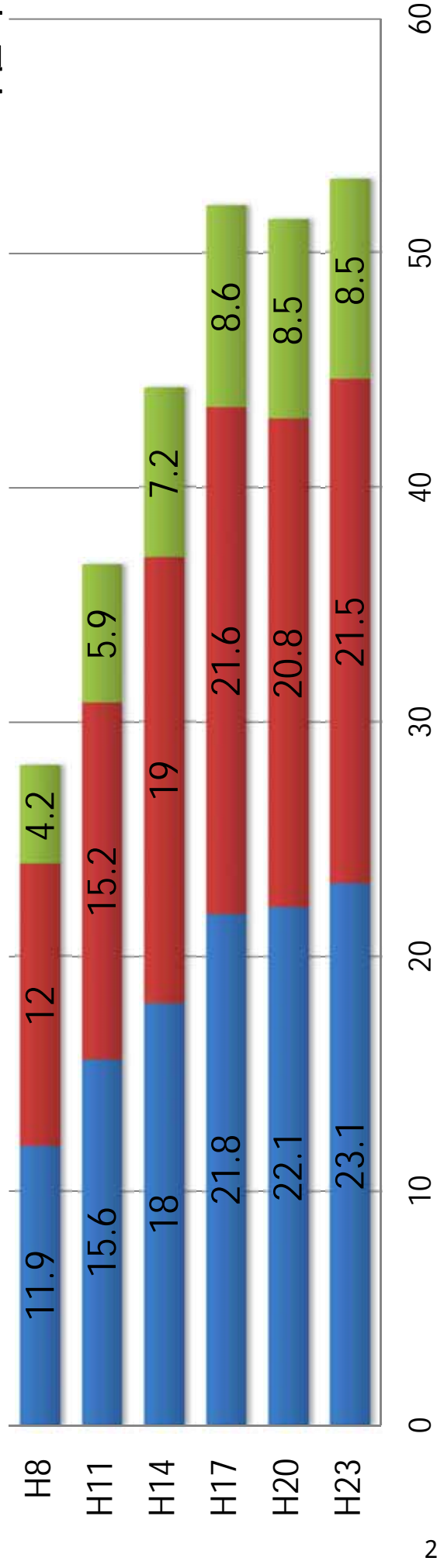
単位:千人



## 認知症

単位:千人

■ 1年未満 ■ 1年以上5年未満 ■ 5年以上



■ 1年未満 ■ 1年以上5年未満 ■ 5年以上

資料: 患者調査