

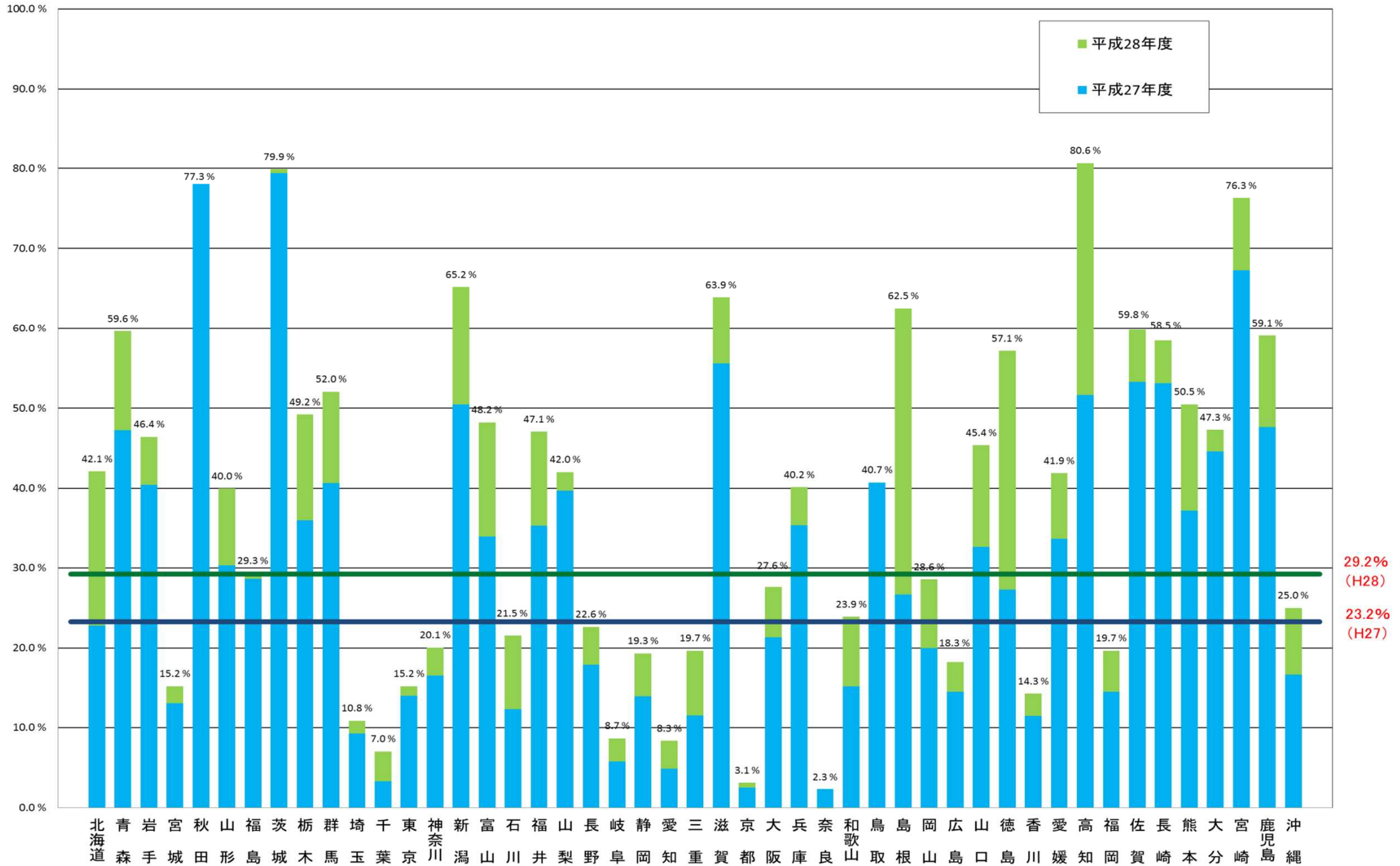
私立幼稚園の子ども・子育て支援新制度への移行状況(都道府県別)

資料2

都道府県名	H27.4.1現在										H28.4.1現在									
	私立幼稚園数	移行園数		幼稚園		幼稚園型認定こども園		幼保連携型認定こども園		%	私立幼稚園数	移行園数		幼稚園		幼稚園型認定こども園		幼保連携型認定こども園		%
					%		%		%						%		%		%	
00 全国	8,124	1,884	23.2	560	6.9	511	6.3	813	10.0	8,171	2,387	29.2	699	8.6	647	7.9	1,041	12.7		
01 北海道	462	103	22.3	48	10.4	19	4.1	36	7.8	463	195	42.1	99	21.4	34	7.3	62	13.4		
02 青森	110	52	47.3	20	18.2	22	20.0	10	9.1	109	65	59.6	29	26.6	25	22.9	11	10.1		
03 岩手	84	34	40.5	5	6.0	6	7.1	23	27.4	84	39	46.4	6	7.1	6	7.1	27	32.1		
04 宮城	184	24	13.0	9	4.9	5	2.7	10	5.4	184	28	15.2	12	6.5	5	2.7	11	6.0		
05 秋田	73	57	78.1	18	24.7	5	6.8	34	46.6	75	58	77.3	5	6.7	13	17.3	40	53.3		
06 山形	89	27	30.3	3	3.4	7	7.9	17	19.1	90	36	40.0	3	3.3	11	12.2	22	24.4		
07 福島	150	43	28.7	11	7.3	10	6.7	22	14.7	150	44	29.3	9	6.0	11	7.3	24	16.0		
08 茨城	194	154	79.4	31	16.0	63	32.5	60	30.9	199	159	79.9	31	15.6	61	30.7	67	33.7		
09 栃木	189	68	36.0	19	10.1	8	4.2	41	21.7	189	93	49.2	21	11.1	13	6.9	59	31.2		
10 群馬	123	50	40.7	9	7.3	27	22.0	14	11.4	123	64	52.0	6	4.9	34	27.6	24	19.5		
11 埼玉	563	52	9.2	17	3.0	6	1.1	29	5.2	563	61	10.8	18	3.2	6	1.1	37	6.6		
12 千葉	426	14	3.3	4	0.9	5	1.2	5	1.2	428	30	7.0	6	1.4	12	2.8	12	2.8		
13 東京	840	118	14.0	76	9.0	32	3.8	10	1.2	848	129	15.2	79	9.3	37	4.4	13	1.5		
14 神奈川	665	110	16.5	68	10.2	18	2.7	24	3.6	668	134	20.1	74	11.1	26	3.9	34	5.1		
15 新潟	111	56	50.5	15	13.5	8	7.2	33	29.7	112	73	65.2	15	13.4	13	11.6	45	40.2		
16 富山	56	19	33.9	5	8.9	2	3.6	12	21.4	56	27	48.2	8	14.3	2	3.6	17	30.4		
17 石川	65	8	12.3	0	0.0	1	1.5	7	10.8	65	14	21.5	0	0.0	7	10.8	7	10.8		
18 福井	34	12	35.3	4	11.8	0	0.0	8	23.5	34	16	47.1	6	17.6	2	5.9	8	23.5		
19 山梨	68	27	39.7	10	14.7	9	13.2	8	11.8	69	29	42.0	6	8.7	13	18.8	10	14.5		
20 長野	106	19	17.9	2	1.9	2	1.9	15	14.2	106	24	22.6	3	2.8	3	2.8	18	17.0		
21 岐阜	104	6	5.8	1	1.0	5	4.8	0	0.0	104	9	8.7	2	1.9	6	5.8	1	1.0		
22 静岡	243	34	14.0	4	1.6	3	1.2	27	11.1	243	47	19.3	4	1.6	3	1.2	40	16.5		
23 愛知	429	21	4.9	7	1.6	1	0.2	13	3.0	432	36	8.3	10	2.3	2	0.5	24	5.6		
24 三重	61	7	11.5	3	4.9	1	1.6	3	4.9	61	12	19.7	8	13.1	1	1.6	3	4.9		
25 滋賀	36	20	55.6	4	11.1	0	0.0	16	44.4	36	23	63.9	6	16.7	1	2.8	16	44.4		
26 京都	160	4	2.5	2	1.3	0	0.0	2	1.3	160	5	3.1	2	1.3	0	0.0	3	1.9		
27 大阪	431	92	21.3	16	3.7	23	5.3	53	12.3	434	120	27.6	22	5.1	37	8.5	61	14.1		
28 兵庫	249	88	35.3	15	6.0	41	16.5	32	12.9	249	100	40.2	18	7.2	43	17.3	39	15.7		
29 奈良	43	1	2.3	0	0.0	0	0.0	1	2.3	44	1	2.3	0	0.0	0	0.0	1	2.3		
30 和歌山	46	5	10.9	0	0.0	0	0.0	5	10.9	46	11	23.9	0	0.0	1	2.2	10	21.7		
31 鳥取	27	11	40.7	0	0.0	0	0.0	11	40.7	27	11	40.7	0	0.0	0	0.0	11	40.7		
32 島根	15	4	26.7	2	13.3	0	0.0	2	13.3	16	10	62.5	5	31.3	2	12.5	3	18.8		
33 岡山	35	7	20.0	5	14.3	1	2.9	1	2.9	35	10	28.6	5	14.3	2	5.7	3	8.6		
34 広島	206	28	13.6	5	2.4	0	0.0	23	11.2	208	38	18.3	7	3.4	1	0.5	30	14.4		
35 山口	141	46	32.6	23	16.3	20	14.2	3	2.1	141	64	45.4	37	26.2	24	17.0	3	2.1		
36 徳島	11	3	27.3	2	18.2	0	0.0	1	9.1	14	8	57.1	3	21.4	0	0.0	5	35.7		
37 香川	35	4	11.4	3	8.6	1	2.9	0	0.0	35	5	14.3	2	5.7	3	8.6	0	0.0		
38 愛媛	98	33	33.7	14	14.3	4	4.1	15	15.3	105	44	41.9	21	20.0	6	5.7	17	16.2		
39 高知	31	16	51.6	2	6.5	11	35.5	3	9.7	31	25	80.6	7	22.6	15	48.4	3	9.7		
40 福岡	427	62	14.5	29	6.8	22	5.2	11	2.6	427	84	19.7	39	9.1	32	7.5	13	3.0		
41 佐賀	92	49	53.3	5	5.4	10	10.9	34	37.0	92	55	59.8	9	9.8	11	12.0	35	38.0		
42 長崎	130	69	53.1	5	3.8	33	25.4	31	23.8	130	76	58.5	7	5.4	32	24.6	37	28.5		
43 熊本	110	41	37.3	4	3.6	17	15.5	20	18.2	109	55	50.5	4	3.7	24	22.0	27	24.8		
44 大分	74	33	44.6	5	6.8	19	25.7	9	12.2	74	35	47.3	6	8.1	20	27.0	9	12.2		
45 宮崎	113	76	67.3	23	20.4	29	25.7	24	21.2	114	87	76.3	29	25.4	30	26.3	28	24.6		
46 鹿児島	149	71	47.7	5	3.4	15	10.1	51	34.2	149	88	59.1	8	5.4	17	11.4	63	42.3		
47 沖縄	36	6	16.7	2	5.6	0	0.0	4	11.1	40	10	25.0	2	5.0	0	0.0	8	20.0		

(出典) 平成28年度私立幼稚園の子ども・子育て支援新制度への円滑な移行に係るフォローアップ調査(平成28年4月1日時点)

都道府県別移行状況



29.2% (H28)
23.2% (H27)

(出典) 平成28年度私立幼稚園の子ども・子育て支援新制度への円滑な移行に係るフォローアップ調査(平成28年4月1日時点)