

職場のめいわくありがた縁結び

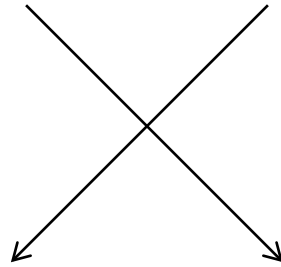


平成28年4月19日

福井県

めいわくありがた縁結び とは

ありがた 迷惑



【福井県】

めいわく ありがた

最初は迷惑かもしれないけれど、
良い結果に結び付き、ありがたいと思えること

めいわくありがた縁結び

結婚相談所 (昭和39年度開所、平成6年度から県委託)

- ・ 県婦人福祉協議会の**結婚相談員** (約180人) が、
県内各地で定例の結婚相談を実施
- ・ お相手の紹介やお見合いの設定など、仲人役として活動



めいわくありがた縁結び

地域の縁結びさん (平成22年度～)

- ・ ブライダル業や理美容業、お寺の住職、退職教員など、地域においてボランティアで縁結び活動を行う方を「**地域の縁結びさん**」として登録(H28.3末現在148人)
- ・ 相談者に対し、結婚のアドバイスやお相手紹介などを実施
- ・ **地域の縁結びさん同士の情報交換**によりマッチングの機会を増やし、縁結び活動を活発化



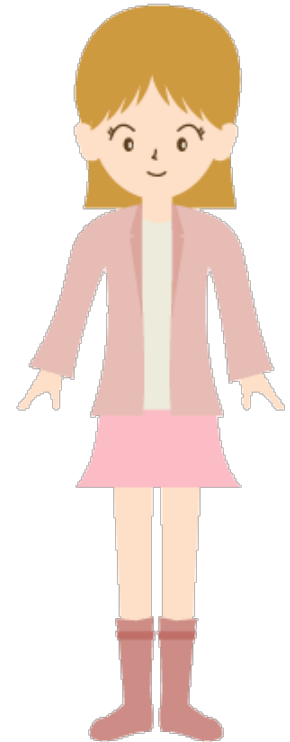
めいわくありがた縁結び



過去6年間で

約450組

の縁結び！



平成22～27年度 結婚相談所・地域の縁結びさんによる成婚実績

めいわくありがた縁結び

縁結びを「地域」から「職域」へ！

平成27年度

新 職場の縁結びさん

職場の縁結びさん

(当初イメージ)

- ・ 独身社員にお見合いを勧める上司を、
各企業において選任してもらう

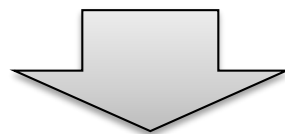
課 題

企業の協力が得られやすいような
制度内容にする必要

各企業への働きかけをいかに行うか

職場のめいわくありがた縁結び

企業の協力が得られやすいような
制度内容にする必要



企業の協力を得られるように

ふくい結婚応援企業

登録制度を創設！

ふくい結婚応援企業

【取組内容】

1 企業・団体内に「職場の縁結びさん」をおく

（職場の縁結びさんの取組例）

- ・希望する従業員に婚活イベント情報や
県の結婚支援制度を紹介
- ・企業内や他の企業との交流会（合コン）の開催

2 結婚応援の取組みを進める

（企業の取組例）

県から提供する結婚に関するチラシ、ポスターを事業所に掲示
希望するお客様に、婚活イベント情報や県の結婚支援制度を紹介
従業員が結婚、子育てしやすい職場環境づくり
その他、企業・団体が独自に結婚を応援する取組み

ふくい結婚応援企業

「ふくい結婚応援企業」を募集します。

～若者の幸せな出会いと結婚を応援しませんか～

福井県では、結婚を望む方を応援するため、結婚相談員や「地域の縁結びさん」による地縁を活かした縁結び活動を進めてきました。

今年度は、さらに「職場のつながりを活かした縁結び」を推進し、社会全体で出会いと結婚を応援する気運を高めます。この取組みにご賛同いただき、「ふくい結婚応援企業」としてのご登録をお願いします。

【対象企業・団体】

・福井県内に所在する企業・団体(部署、支店、工場等の単位も可)

【取組内容】

○企業・団体内に「職場の縁結びさん」をおき、次のような取組をお願いします。

(職場の縁結びさんの取組例)

- ・希望する従業員に婚活イベント情報や県の結婚支援制度を紹介
- ・企業内や他の企業との交流会の開催

<ふくい結婚応援企業のその他の取組例>

- ①県から提供する結婚に関するチラシ、ポスターを事業所に掲示
- ②希望するお客様に、婚活イベント情報や、県の結婚支援制度をご紹介
- ③従業員が結婚、子育てしやすい職場環境づくり
- ④その他、企業・団体が独自に結婚を応援する取組



○登録企業・団体の広報

登録された企業・団体は、県のホームページ等で、「ふくい結婚応援企業」として広報・PRします。

ふくい結婚応援企業のお申込み、お問合せは…

裏面登録申込書を下記までお送りください。

福井県総合政策部 ふるさと県民局女性活躍推進課 出会い創出支援グループ

〒910-8580 福井市大手3丁目17-1

TEL : 0776-20-0362 FAX : 0776-20-0632

E-Mail : joseikatuyaku@pref.fukui.lg.jp



お知らせ

★いいね！結婚ふくいキャンペーン★

県民の皆様から寄せられた、結婚や家族の心あたたまるエピソードを映像化。「出会いと結婚」「パパの子育て」「三世代ファミリー」「ふるさとウェディング」「結婚して良かった事メッセージ」の5本を放送しました。

【放送】11月 福井放送、福井テレビ 計2局

11月～1月 県内映画館5館

(福井コロナ、テアトルサンク、福井シネマ、観エアレックス、敦賀アレックス)

現在、HPで公開中！



【送付先】

福井県総合政策部ふるさと県民局 女性活躍推進課

〒910-8580 福井市大手3丁目17-1

FAX:0776-20-0632

E-Mail: joseikatuyaku@pref.fukui.lg.jp

「ふくい結婚応援企業」登録申込書

企業・団体名			
所在地		〒	
担当者	部署		
	役職・氏名	(役職)	(氏名)
	連絡先	TEL	FAX
	メールアドレス		
URL			
取組内容		<p>企業・団体内に「職場の縁結びさん」をおき、次のような活動を行います。 (取組例)</p> <ul style="list-style-type: none"> ・希望する従業員に婚活イベント情報や県の結婚支援制度の紹介 (県の運営するHP「ふくい婚活カフェ」の紹介など) ・企業内や他の企業との交流会開催 <p>※なお、職場の縁結びさんは、既婚の先輩社員など、同僚や後輩に声をかけやすい立場の方をお選びください。</p> <p>その他、お取組みいただける内容にチェックしてください。</p> <p><input type="checkbox"/> ①結婚に関するチラシ、ポスターの事業所等への掲示</p> <p><input type="checkbox"/> ②希望するお客様に、婚活イベント情報や結婚支援制度を紹介すること</p> <p><input type="checkbox"/> ③従業員が結婚、子育てしやすい職場環境づくり</p> <p><input type="checkbox"/> ④その他、企業等で独自に若者の結婚を応援する取組み</p> <p>（取組内容をご記入ください。）</p>	

ふくい結婚応援企業

平成 年 月 日

職場の縁結びさん登録書

平成 年 月 日

ご担当者	企業・団体名			
	部署			
	役職	氏名		
	連絡先TEL	FAX		
	メールアドレス			

※記載内容を基に担当者名簿を作成します。

【職場の縁結びさん】

※年齢の記入は任意です。

1	部署	役職	年齢	性別	歳代	男性	女性
	氏名						
	メールアドレス						
2	部署	役職	年齢	性別	歳代	男性	女性
	氏名						
	メールアドレス						
3	部署	役職	年齢	性別	歳代	男性	女性
	氏名						
	メールアドレス						

※記入欄が不足する場合は、2枚目にご記入ください。

【企業・団体概要】

企業・団体の概要	所在地	〒		
	代表者	(役職)	(氏名)	
	HPアドレス			
	業種			
	従業員数	名 (内訳 男性	名 女性	名)

【県ホームページへの企業情報の掲載】 希望する 希望しない

【HPメッセージ】(掲載を希望される企業・団体のみ)

(50～100字程度)

※HPメッセージ掲載例

- ・結婚を希望する若者の出会いの場を創出し、少子化対策に全力で取り組みます。
- ・各支店に職場の縁結びさんをおき、他団体との交流会を開催します。
- ・結婚、出産後も働くことができる環境づくりに取り組みます。

「ふくい結婚応援企業」に申し込んだ後、企業・団体内に「職場の縁結びさん」をおき、県に報告

ふくい結婚応援企業活動報告書

登録企業・団体名 _____

ご担当者 部署 _____ 役職 _____ 氏名 _____

連絡先 TEL _____ E-Mail _____

下記のとおり、報告します。

○企業間、企業内での交流会開催実績

	日付	企業・団体名	独身参加者数		会場
記入例1	7月25日(土)	(自社内) 総務部・営業部	男性 5人	女性 5人	〇〇〇(飲食店名など) (福井市内)
			男性 人	女性 人	
記入例2	8月30日(日)	自 社	男性 4人	女性 人	〇〇〇(飲食店名など) (鯖江市内)
		□□組合△△支店	男性 人	女性 4人	
1			男性 人	女性 人	
			男性 人	女性 人	
2			男性 人	女性 人	
			男性 人	女性 人	
3			男性 人	女性 人	
			男性 人	女性 人	
4			男性 人	女性 人	
			男性 人	女性 人	

○お見合い、成婚実績

企業、団体の応援がきっかけとなったお見合いや成婚があればご記入ください。

お見合い 件 成婚 件

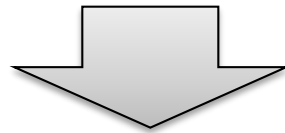
○その他

活動の中で気づいたことやご意見があれば、ご記入ください。

交流会(合コン)の開催実績等を県に報告(年4回程度)

職場のめいわくありがた縁結び

各企業への働きかけをいかに行うか



職場の縁結び普及員

を委嘱！

職場の縁結び普及員

県内各地にて企業に「**顔の利く方**」を選任

【役割】

企業・団体等に「**ふくい結婚応援企業**」への登録を働きかけ、「**職場の縁結びさん**」の設置を促進。

- ・ 個別企業訪問で結婚応援企業募集のチラシを渡し、登録を呼びかける。
- ・ 企業や団体等が集まる会議で結婚応援企業募集のチラシを配布し、登録を呼びかける。

職場の縁結び普及員

【5名の普及員】

福井県経営者協会 専務理事

福井商工会議所 総務部長会メンバー

(山崎金属株) 執行役員総務部長)

元福井テレビジョン放送株) 解説委員室長

元敦賀職業安定所長

小浜男女共同参画ネットワーク会長(女性)

職場の縁結び普及員委嘱式

平成27年7月13日

福井県知事 西川一誠より委嘱状を交付

