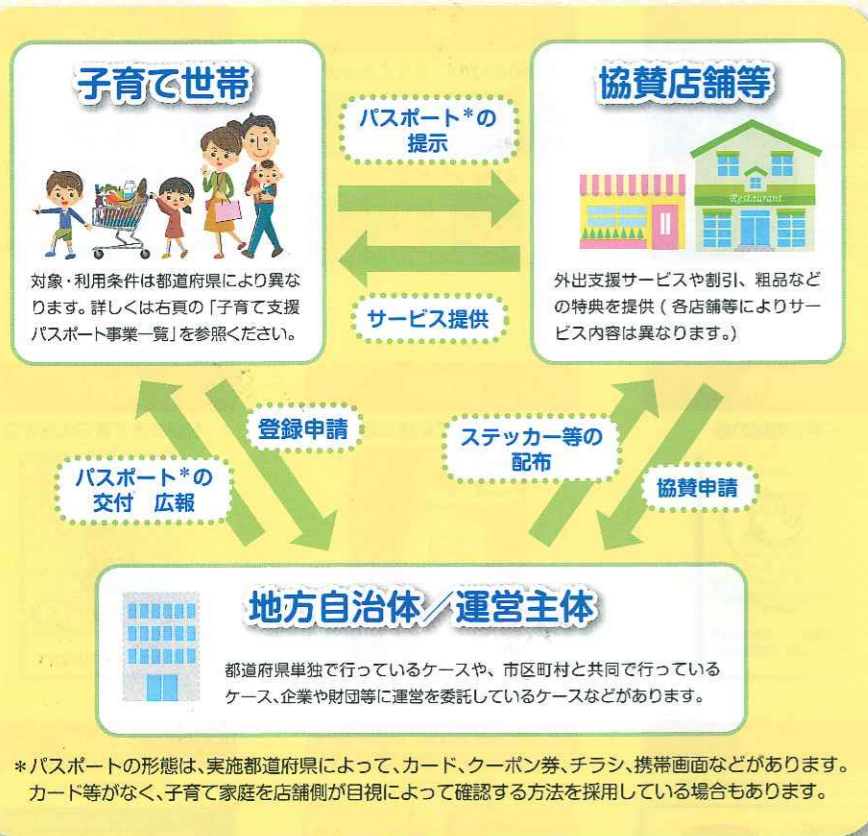


# 子育て支援パスポート事業とは？

子育て世帯にやさしい社会の実現のため、国・地方自治体と企業・店舗が連携し、お子さんのいるご家族に、各種割引・優待サービスや外出サポートを提供する事業です。自治体は子育て世帯にパスポートを発行し、また協賛企業・店舗のご協力のもと、さまざまな工夫をして取り組んでいます！



\*パスポートの形態は、実施都道府県によって、カード、クーポン券、チラシ、携帯画面などがあります。カード等がなく、子育て家庭を店舗側が目視によって確認する方法を採用している場合もあります。

## サービス提供例

### 乳幼児連れの外出サポート (フレンドリー・メニュー)

- 授乳やおむつ交換場所の提供
- ミルクのお湯の提供
- トイレにベビーカー設置
- キッズスペースあり
- ベビーカー入店可能

### お得なサービス・商品代や飲食代などの割引

- ポイント付加サービス
- 各種割引優待サービス
- ローンなど金利の優遇

\*自治体や店舗により、対象年齢や実施しているサービスが異なります。また、上記の「乳幼児連れの外出サポート」は、子育て支援パスポート事業とは別事業で行っている自治体もあります。

# 全国共通展開について

平成28年4月より、国と全国の自治体が協力して、子育て支援パスポート事業の全国共通展開がスタートし、平成29年4月からは、47都道府県で相互利用が可能になりました。全国共通展開参加店舗では、コソダテの文字をモチーフにした全国共通ロゴマークのあったステッカーやポスター等を掲示しています。（一部マークを掲示していない店舗もあります。）ぜひ、日常生活のほか、旅行や帰省の際にもご利用ください。なお、受けられるサービスは、利用先の都道府県・店舗が設定した対象、利用条件、サービス内容となります。



## 企業・団体みなさまへ

地域ぐるみで子育てを応援しようとする社会的機運の醸成のため、以下のような取組を行っています。

- 1 協賛店舗の拡大
- 2 サービス内容の拡充
- 3 広域的な利用（全国共通展開）

新たに協賛をお考えの企業・店舗の皆様には、本事業の趣旨についてご理解、ご賛同をいただけますと幸いです。既に協賛いただいている企業・店舗の皆様には、引き続きご支援・ご協力をお願いいたします。詳細については、各都道府県にお問い合わせ願います。

## 「多子世帯向けのパスポート」を推進している自治体も！

お子さんが3人以上の世帯向けにお得なサービスを提供する「多子世帯向けのパスポート」の取組を推進する自治体が11県となり、協賛する企業も増えてきています。



\*多子世帯向けのサービスは、全国共通展開しておりません。

# 子育て支援パスポート事業一覧

都道府県	対象・利用条件			パスポート形態	備考
	対象世帯	妊婦	大人のみの利用		
北海道	小学生以下	○		紙	
青森県	18歳未満	○	○	紙・デ	
岩手県	18歳未満	○		デ	岩手県内では対象者を目視等により確認。
宮城県	18歳未満	○	○	デ	宮城県内では対象者を目視等により確認。
秋田県	中学生以下	○		紙	一部店舗で大人のみでも利用可。
山形県	小学生以下	○	○	紙	全国共通マークなしの旧タイプもあり。
福島県	18歳未満		○	紙	
茨城県	18歳未満	○	○	紙	全国共通マークなしの旧タイプもあり。
栃木県	18歳未満	○	○	紙	別途、多子世帯向けサービスあり。
群馬県	18歳未満	○	○	紙	
埼玉県	中学生以下	○	○	紙	別途、多子世帯向けサービスあり。
千葉県	中学生以下	○	○	紙	全国共通マークはH30.4に追加予定。
東京都	中学生以下	○	○	紙・デ	
神奈川県	小学生以下	○	○	紙・デ	
新潟県	18歳未満		○	紙	
富山県	18歳未満			紙・デ	
石川県	18歳未満			デ	別途、多子世帯向けサービスあり。
福井県	18歳未満			紙・デ	別途、多子世帯向けサービスあり。
山梨県	18歳未満	○	○	紙	
長野県	18歳未満	○		紙	別途、多子世帯向けサービスあり。
岐阜県	18歳未満	○	○	紙・デ	全国共通マークはH30.4に追加予定。多子向けあり。
静岡県	18歳未満	○		紙	全国共通マークなしの旧タイプもあり。
愛知県	18歳未満	○	○	紙	はぐみん旧タイプあり。ぴよかデジタルあり。
三重県	18歳未満	○	○	紙・デ	
滋賀県	18歳未満	○	○	紙・デ	
京都府	18歳未満	○	○	紙・デ	全国共通マークなしの旧タイプもあり。
大阪府	18歳未満	○	○	紙・デ	
兵庫県	18歳未満	○	○	紙・デ	
奈良県	18歳未満	○	○	紙・デ	全国共通マークなしの旧タイプもあり。
和歌山県	18歳未満	○	○	紙・デ	
鳥取県	18歳未満	○	○	紙	
島根県	18歳未満	○	○	紙	
岡山県	小学生以下	○	○	紙	別途、多子世帯向けサービスあり。
広島県	18歳未満	○	○	デ	
山口県	18歳未満	○	○	紙・デ	別途、多子世帯向けサービスあり。
徳島県	18歳未満			紙・デ	
香川県	18歳未満			紙・デ	別途、多子世帯向けサービスあり。
愛媛県	18歳未満	○		紙・デ	
高知県	18歳未満	○		紙・デ	
福岡県	18歳未満		○	紙・デ	
佐賀県	18歳未満		○	紙・デ	
長崎県	未就学児			紙・デ	一部店舗で大人のみでも利用可。
熊本県	未就学児			紙・デ	熊本県内では対象者を目視等により確認。
大分県	18歳未満	○	○	紙・デ	別途、多子世帯向けサービスあり。
宮崎県	小学生以下	○	○	紙	別途、多子世帯向けサービスあり。
鹿児島県	18歳未満	○		紙	一部店舗で大人のみでも利用可。
沖縄県	18歳未満	○		紙・デ	

\*対象・利用条件について  
対象世帯…お子さんの年齢  
妊婦…妊婦が対象に含まれるかどうか  
大人のみの利用…大人だけで来店した場合でもサービスが受けられるかどうか  
\*パスポート形態 紙…カード、冊子などのパスポート デ…携帯画面などのデジタルパスポート  
\*対象・利用条件は各店舗で異なる場合があります  
\*多子世帯向けサービスは県の独自事業であり、全国展開とはなっていません