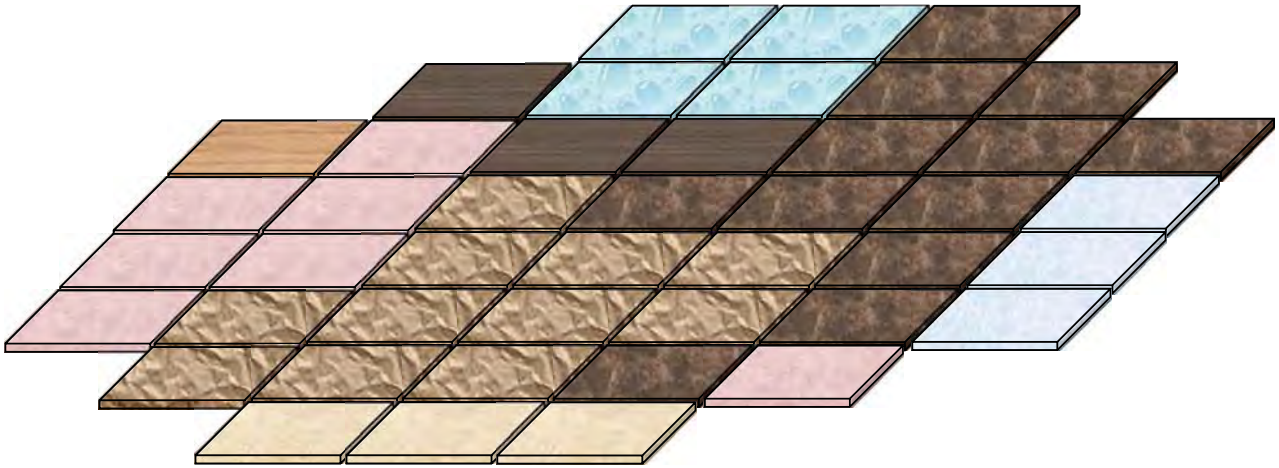


世界の民族の研究

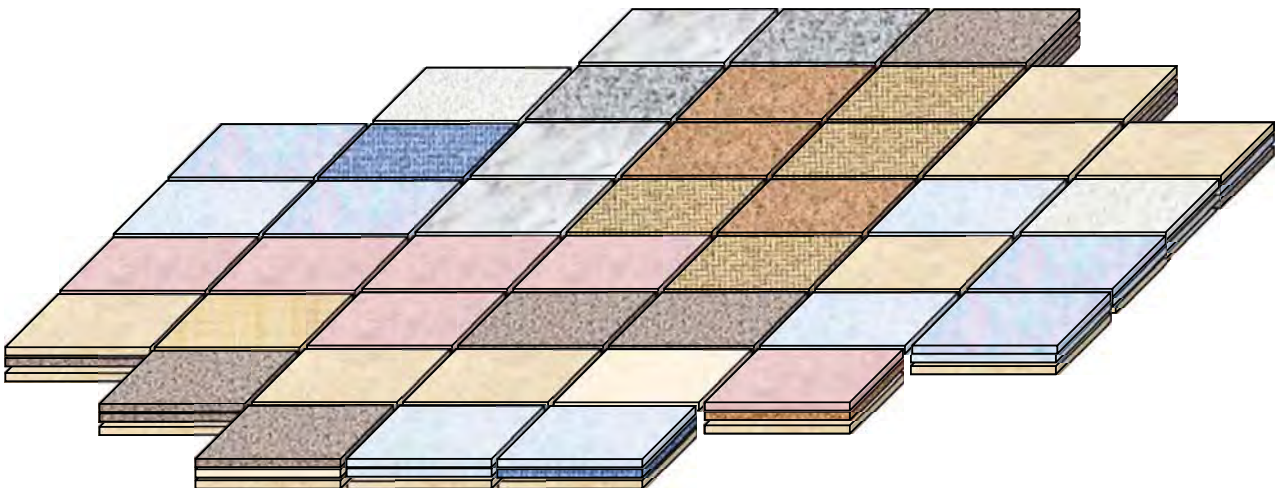
研究の蓄積をマトリックス化し、それぞれを関連付ける



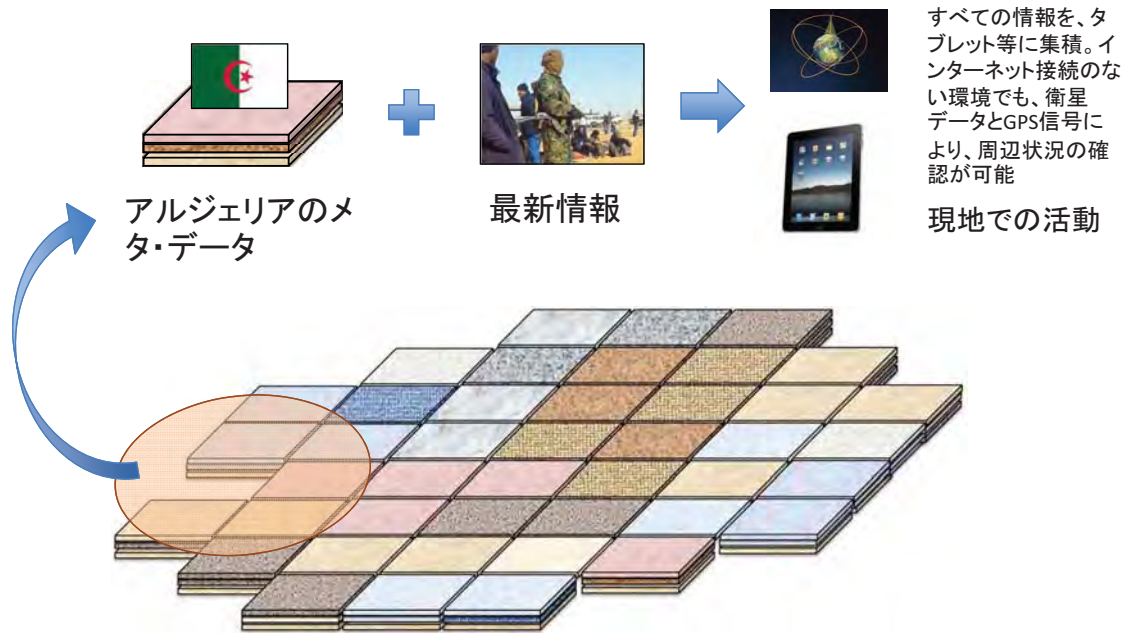
世界のメタ・データ

マトリックス化されたさまざまな研究成果を統合。

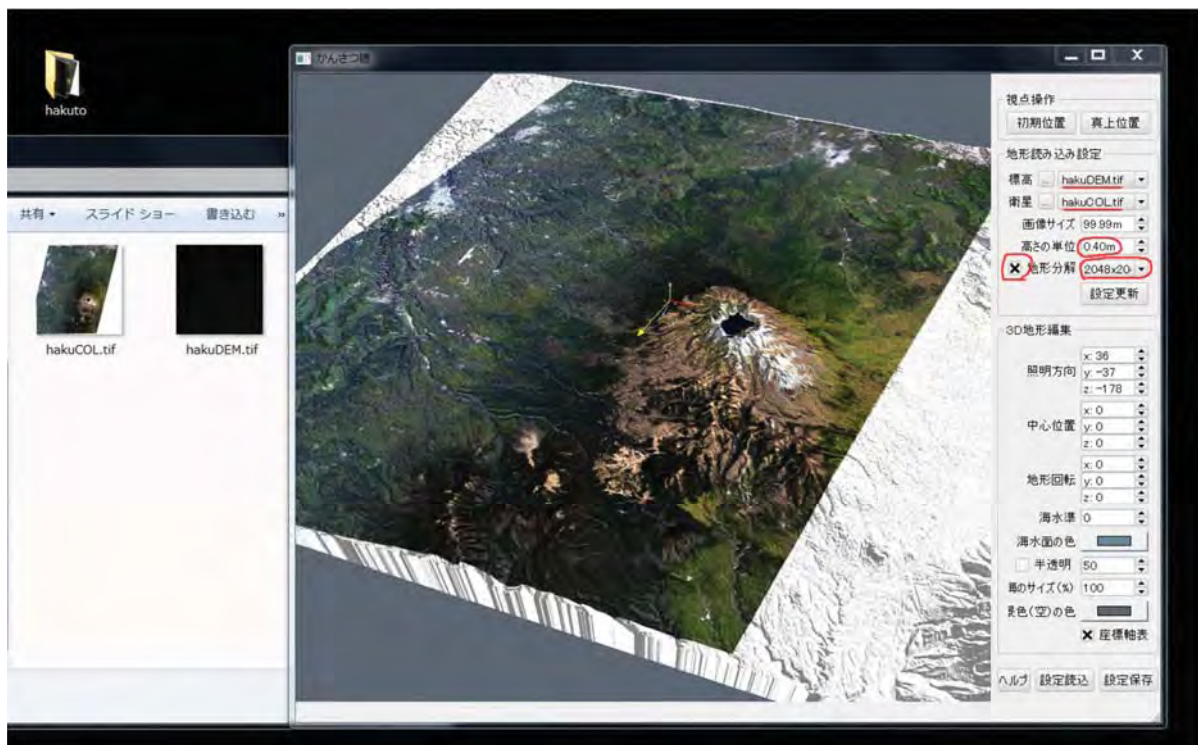
社会・宗教、文化、民族にかんする情報に、空間地理情報や時系列地理情報をあたえ、それぞれの関連性をふくむ新しい地政学的なメタ・データを構築する。



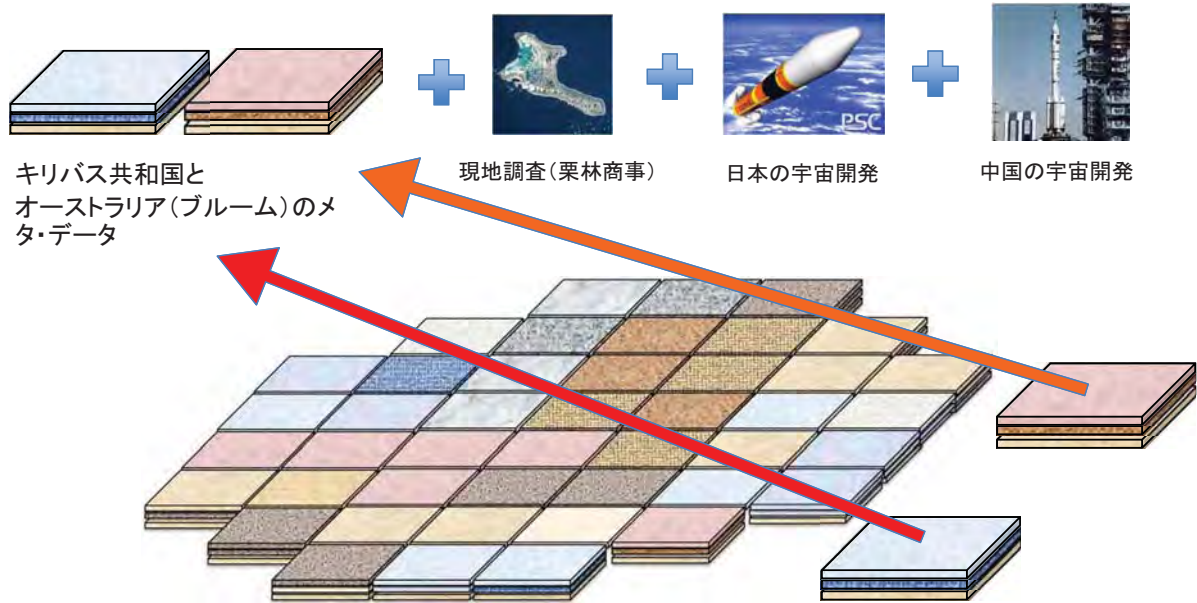
たとえば
企業がアルジェリアで活動する場合



地理観察-衛星データ操作ソフト「かんさつ眼」



たとえば JAXAによるクリスマス島射場建設の検討



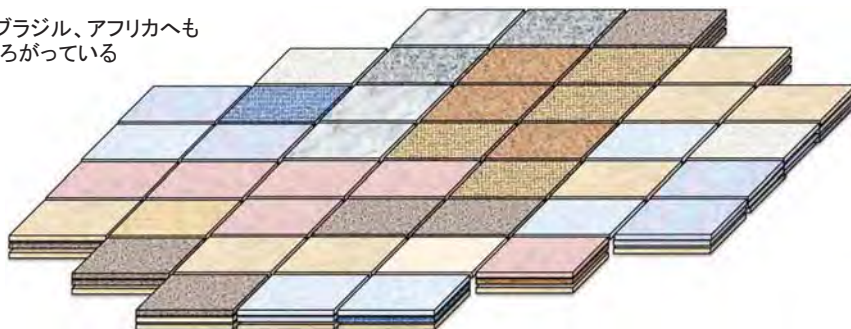
たとえば APRSAF (アジア太平洋地域宇宙機関会議) と APSCO (アジア太平洋宇宙協力機構)

APRSAF (Asia-Pacific Regional Space Agency Forum) は、アジア太平洋における宇宙利用促進に向けた協力と情報交換の機関。日本のJAXAが中心となり、本部も東京にある。

APSCO (Asia-Pacific Space Cooperation Organization) は、アジア太平洋における宇宙技術の平和利用と、関係分野の交流を進める機関。中国が主導し、本部は北京にある。

いずれもアジア太平洋地域における枠組みづくりをめざしている。宇宙技術協力を足場にした安全保障政策であり、宇宙の地政学そのものである。

現在は、ブラジル、アフリカへも
範囲がひろがっている



誰がデータの融合をおこなうか

大学生・院生による取り組み

恭仁京の諸問題点の検討

(1)日本の都城の成り立ち

- 7～9世紀の東アジア:唐の強い影響
- 唐の都城システム→複都制・条坊制
 - 周辺諸国で受容[王 1998]
- 遣唐使を通じて唐の最新知見を導入
- 日本の遷都:8世紀に集中
- 平城京・平安京←長安城の翻案[応寺 2011]
- 恭仁京←唐の副都・洛陽城と類似?

恭仁京の諸問題点の検討

(2)一般的都城:平安京と長安城

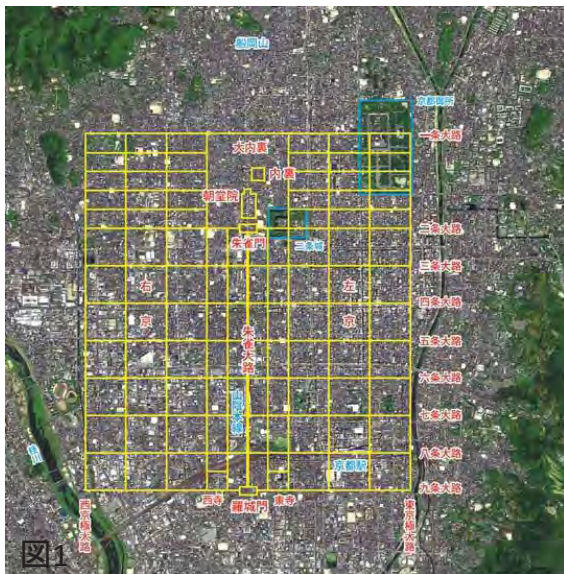


図1: 平安京 現在の京都市街地に平安京の町並みを合成

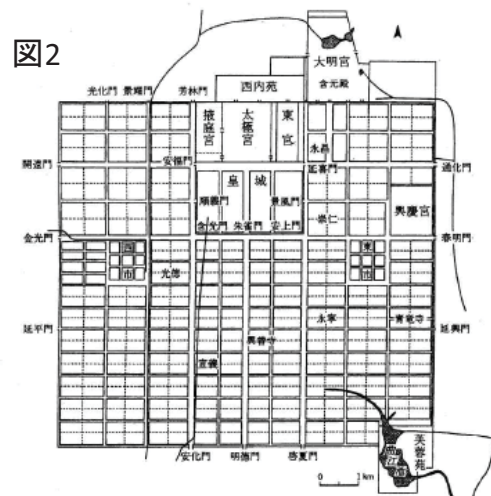


図10 唐長安城概要図(岸俊男『日本の古代宮都』)

図1: 平安京 JAXA宇宙利用ミッション本部(2010)『宇宙から見た京』より

図2: 長安城 山田(2007)『平安京の条坊制』より

恭仁京の諸問題点の検討

(3) 恭仁京の特異性

- ①都を貫く大河：木津川⇔洛水
 - ②内在する港：泉津⇔新潭
 - ③偏在する宮城と「朱雀大路」：北東⇔北西
 - ④左右京に山地が介在する選地
：三上山(北)と賀世山(南)⇔邨山(北)と伊闕(南)
- 洛陽城と顕著な類似→洛陽城の模倣?
 - 遷都直前(735年)に帰国した遣唐使吉備真備との関連
 - →史料・考古学・地理情報学等から多角的に検討中

©京都大学・文学部4回生 早川尚志

恭仁京の諸問題点の検討

(4) 不規則都城：恭仁京と洛陽城



図3

図3: 恭仁京 衛星データに基づき早川作成
図4: 洛陽城 JAXA提供のALOS衛星写真に基づき早川作成



図4

- ①都を貫く大河：木津川⇔洛水
- ②内在する港：泉津⇔新潭
- ③偏在する宮城と「朱雀大路」
- ④三上山(北)と賀世山(南)⇔邨山(北)と伊闕(南)

©京都大学・文学部4回生 早川尚志

「かんさつ眼」

Geo-Sim

人文科学と宇宙技術の融合

新しい宇宙利用の拡大に向けて

ご清聴 ありがとうございます

宇宙政策セミナー 京都大学

平成25年9月13日

京都大学百周年時計台記念館

京都大学宇宙総合学研究ユニット

特任教授・中野不二男