

「準天頂衛星の利用事例から」

2013年10月10日

一般財団法人

衛星測位利用推進センター

専務理事 中島 務

目次

- LBS(Location Based Services): 宇宙から観光案内
種子島・屋久島実証実験モニター募集
- みちびき初号機利用実証概要
Innovators and/or Early Adopters?
- 移動体利用:
 - ✓ 一様な高精度と短いFIX時間
 - ✓ 高い測位率
 - ✓ マルチパスの低減
 - ✓ センサーフュージョン
 - ✓ 国際化に適応
 - ✓ 正確な測位
- 将来利用:「高精度カーナビ」だけですか？
- 衛星測位事業の枠組み(QBIC)

LBS: 宇宙から観光案内

- 観光案内だけでなく、観光客の嗜好に合わせた周辺情報の提供が可能。GIS情報をベースに行動分析を行う必要があることから、高精度測位、ビル間での測位が不可欠。
- GISやアルゴリズムの整備・開発、標準化等を通じて日本発の同サービスの海外展開も可能。
- 多言語化することにより、来日外国人へサービス可能。

旅行者のメリット

「ふらっと案内」概要(アプリケーションコンセプト)



GPS位置情報を利用し、周辺のスポット情報を配信
来訪者、観光客の行動を誘発するアプリケーションです

<活用効果> **手の中に、街を持たせる**

効果1 新発見を促進

お店や特産物、イベント情報が
その場で簡単に見つけることができます



効果2 興味を行動に変える

動画や写真など詳細な情報で行動を喚起し、
行き先までのナビゲーションを行います。



効果3 人の回遊を誘導

行く先々で新しい情報が得られるので、
様々なお店やイベントに誘導することができます

※サービス提供元
ソフトバンクモバイル

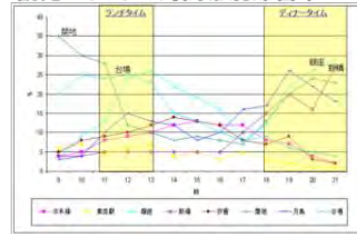
一泊を連泊にする寄り道のご案内、地域の活性化の実現

情報提供者のメリット

行動分析 効果測定、ユーザ動向・分布の把握

行動分析を誘客のための顧客情報戦略、施策に結びつけることができます。
マーケット分析事業立ち上げの協業も可能です。

観光スポットの時間帯別滞留率



1分毎の状態を連続表示し行動を捕捉
(指定域内のユーザアクションをMap上に表示)



滞留者分布図

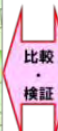
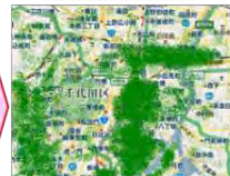


観光スポットと観光客分布

観光スポット



観光客分布



利用実証 「ふらっと案内@広島県尾道市」

Twitter GOKANNJP
2011/03/07 13時半頃

左2枚
モニターのつぶやきと
添付写真「アイスモナカ」
下2枚

Googleストリートビュー



Bienvenue

ようこそ

어서오십시오

欢迎来

Welcome

