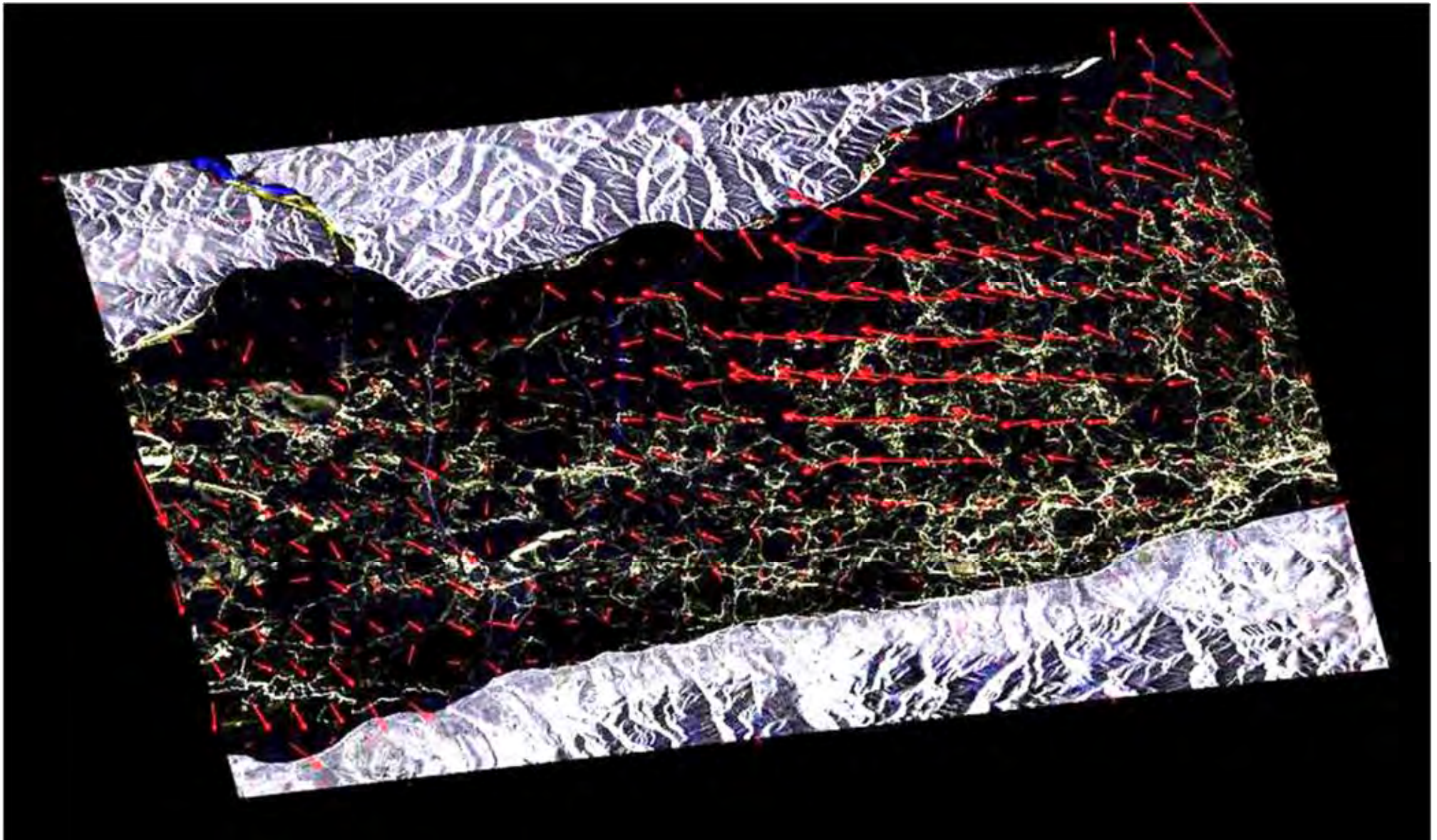
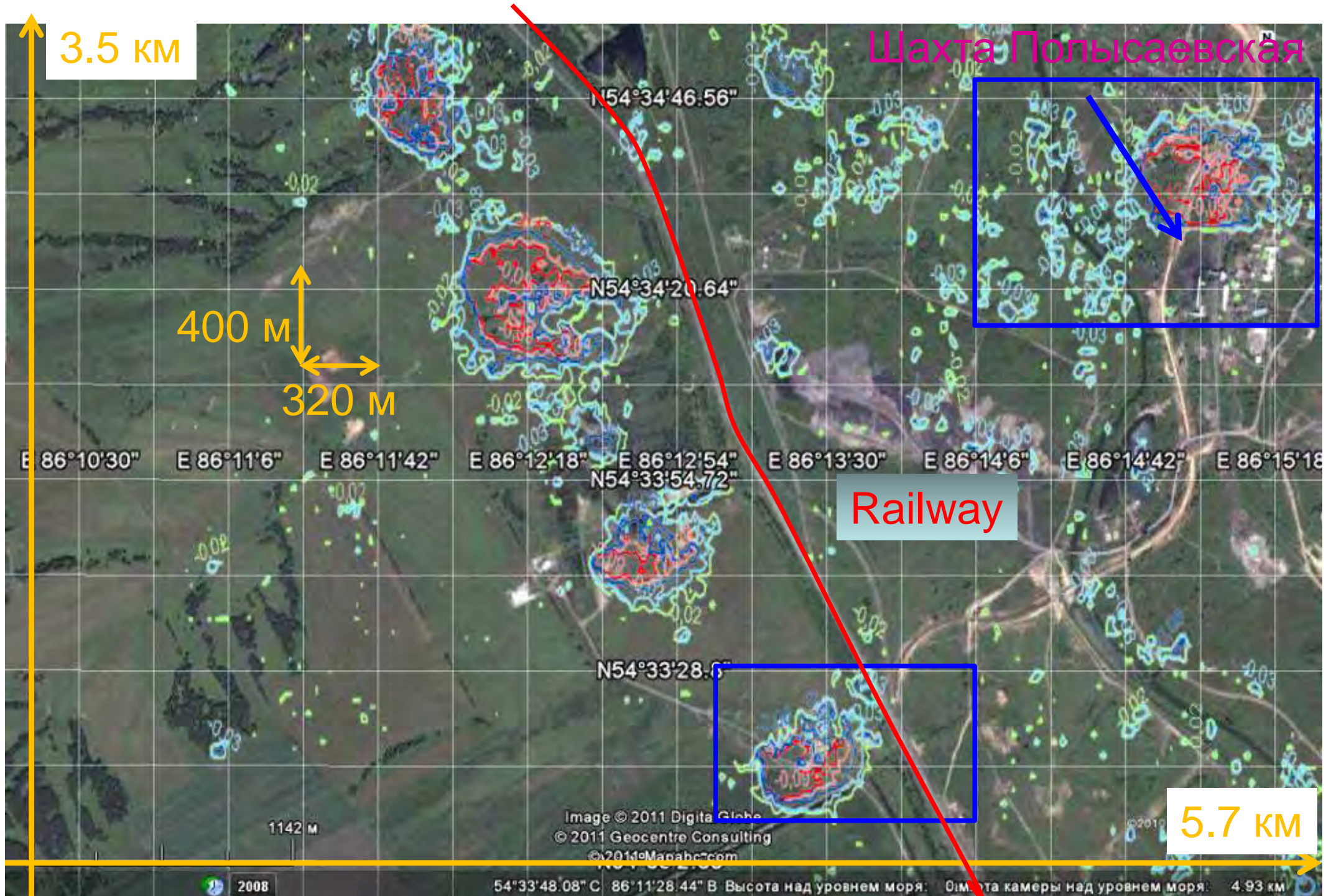


バイカル湖の結氷モニタリング
(January 21 - March 8, 2010).

Construction new Method for fusion of amplitude
tracking and InSAR????



炭鉱での採掘作業で生じた地盤陥没 干渉SAR

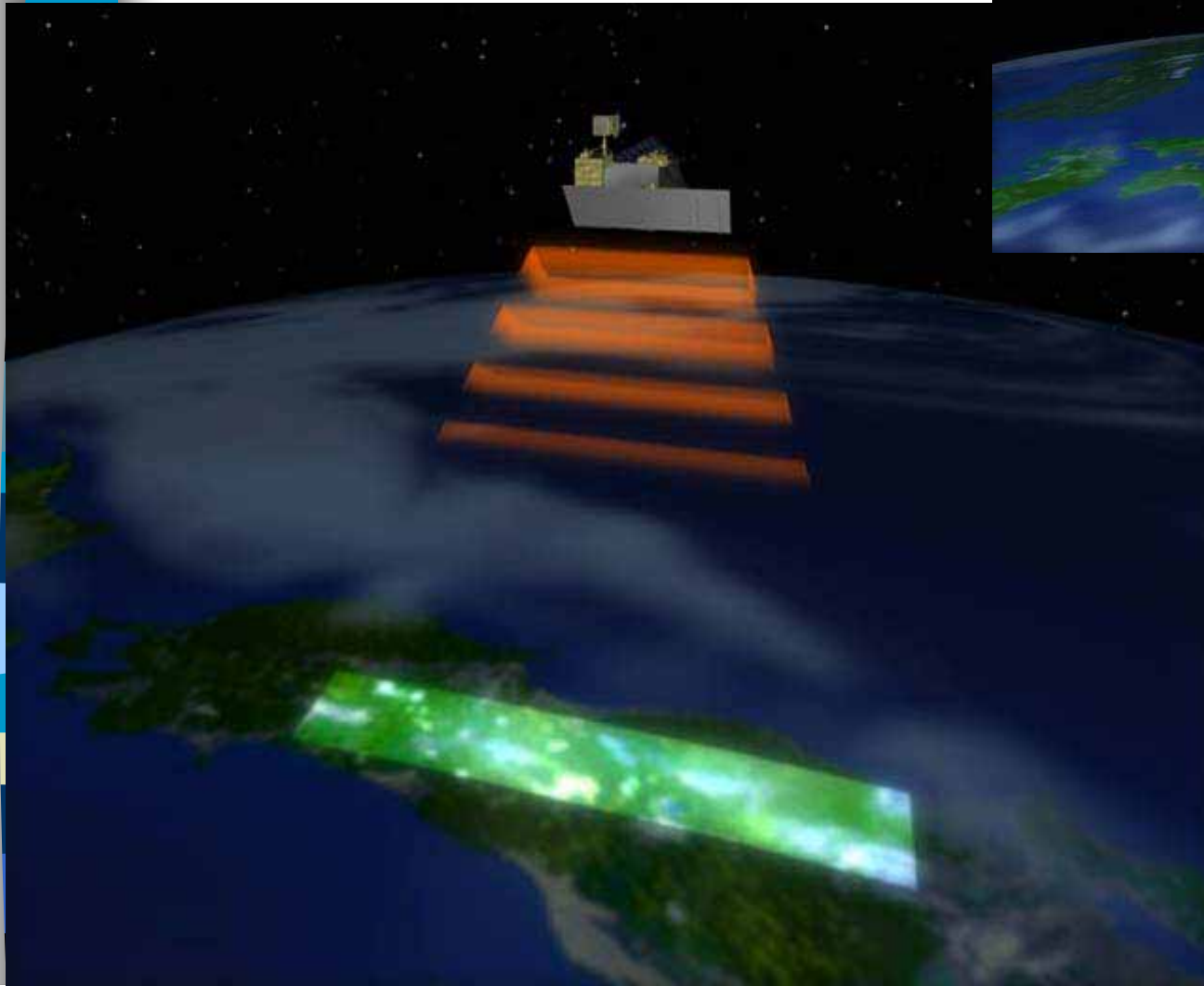




東日本大震災 と リモートセンシング



JAXA
地球観測衛星
ALOS「だいち」



L-band
Full-
polarimetric
SAR
 $f=1.27\text{GHz}$

38.5°N

38.5°N

38°N

38°N

37.5°N

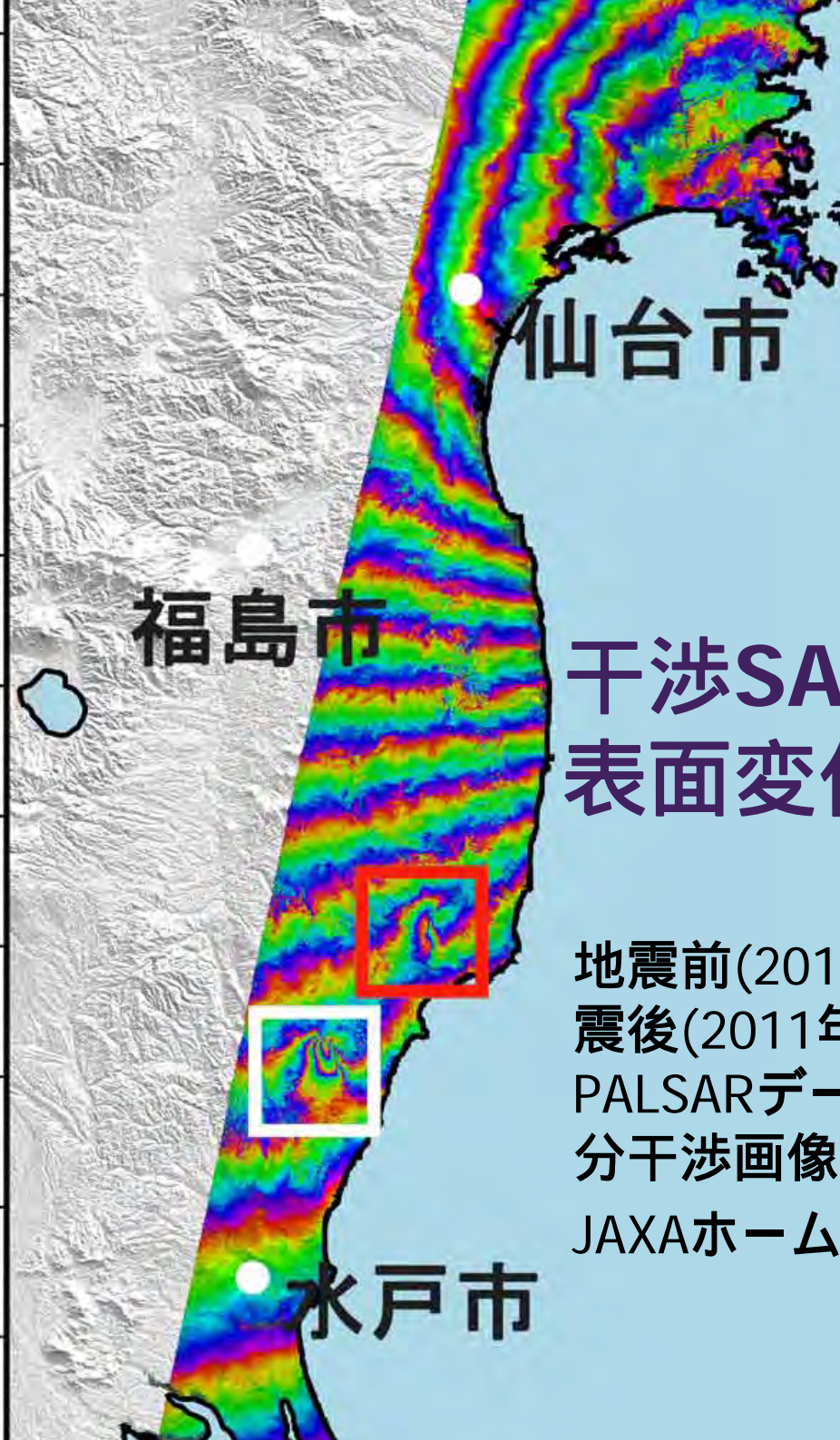
37.5°N

37°N

37°N

36.5°N

36.5°N



仙台市

震央(M9.0)

福島市

干渉SARによる地表面変位の検知

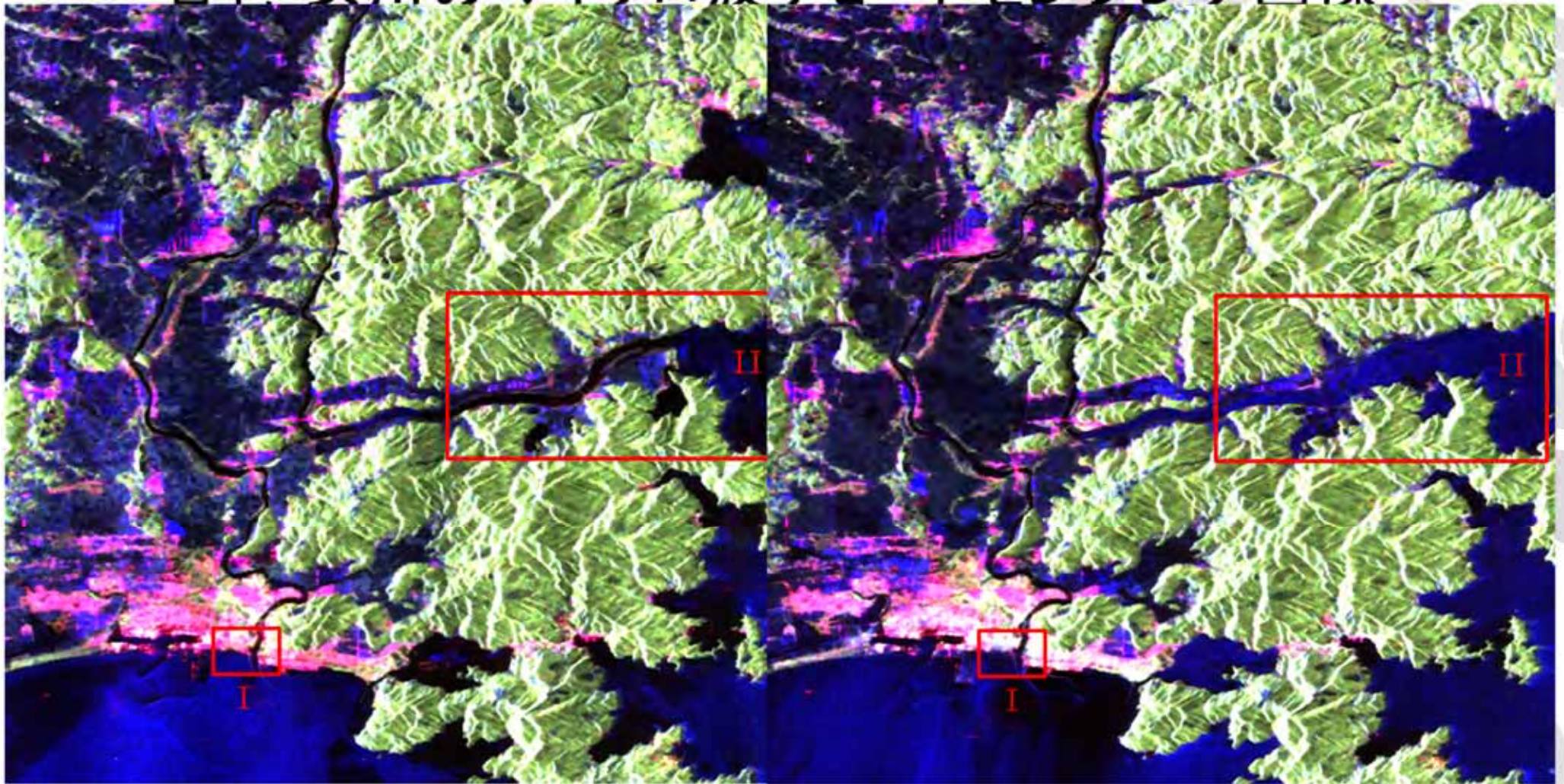
地震前(2010年11月20日)と地震後(2011年4月7日)の
PALSARデータから得られた差分干渉画像(地殻変動図)
JAXAホームページより

水戸市



ALOS/PALSAR

石巻-女川のマイクロ波リモートセンシング画像



Nov 21st, 2010.

Apr 8th, 2011

R:HH-VV, G:HV, B:HH+VV



