

宇宙利用の活性化のために

内閣府 平成26年度第2回宇宙政策セミナー(札幌)
平成26年9月16日(火)北大学術交流会館

NPO法人 北海道宇宙科学技術創成センター
(HASTIC)
理事長 伊藤献一



北海道 宇宙利用特区案

積極的応用例

- 北海道の陸域・海域において、宇宙システムの積極的利用を図る。 ➡生活に密着した宇宙利用
- 農業、林業、道路、山林、治水、土地利用、環境保全等の先進対応を図る。 ➡地方自治の信頼性向上
- 車、船舶などの移動体識別により、安全な運行支援、災害救助に役立てる。 ➡有用性

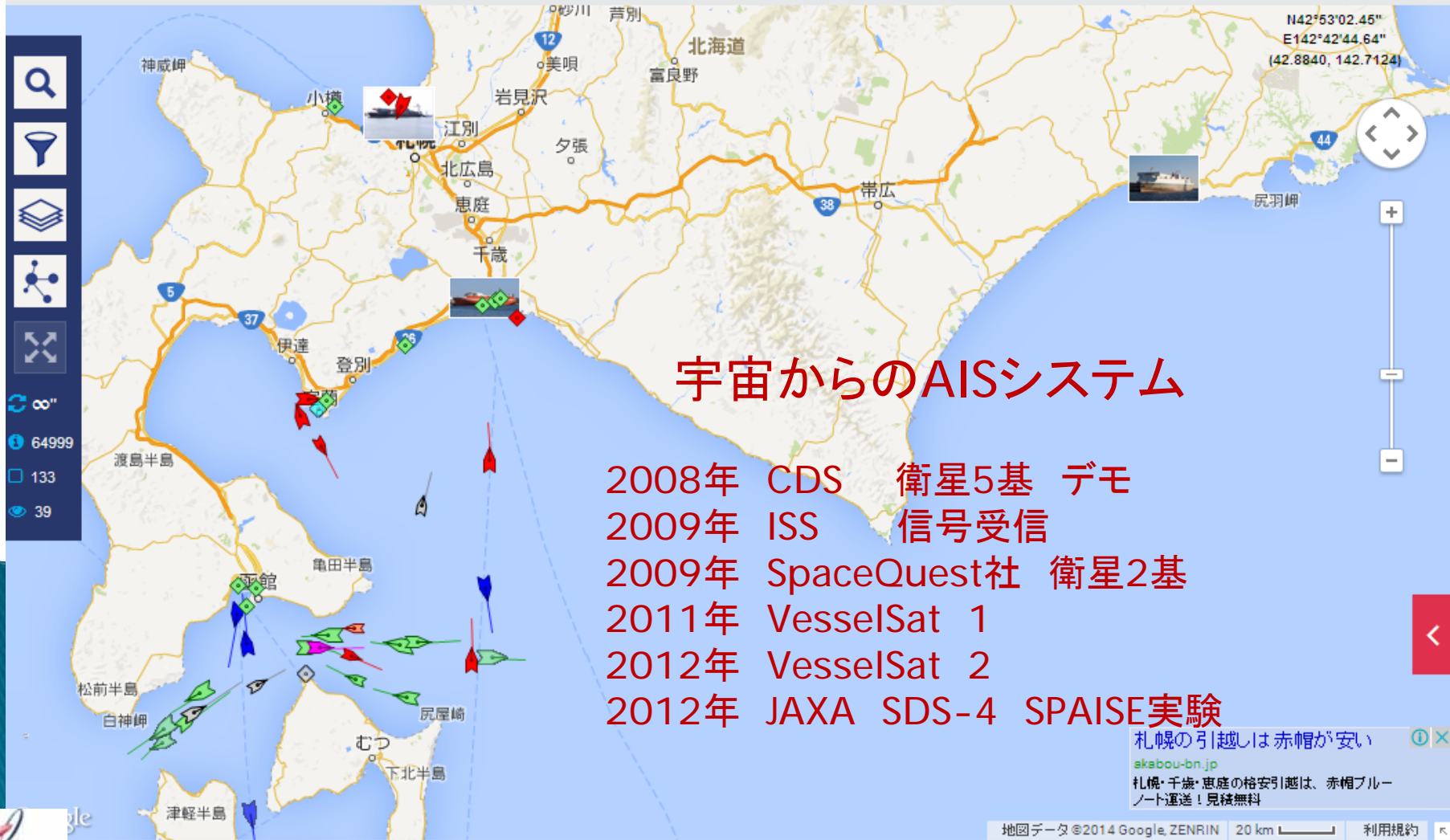
北海道の移動体

- ▶ 人 546万人
- ▶ 車 369万台
- ▶ レンタカー 86,000台
- ▶ 船舶 27,000隻
- ▶ 5トン未満 24,000隻

AIS 自動船舶識別

300トン以上

地上局 → 沿岸



宇宙からのAISシステム

- 2008年 CDS 衛星5基 デモ
- 2009年 ISS 信号受信
- 2009年 SpaceQuest社 衛星2基
- 2011年 VesselSat 1
- 2012年 VesselSat 2
- 2012年 JAXA SDS-4 SPAISE実験

札幌の引越は赤帽が安い
 ekebou-bn.jp
 札幌・千歳・恵庭の格安引越は、赤帽ブルー
 ノート運送！見積無料

AIS 自動船舶識別 衛星



北海道の全船舶

沿岸地上局

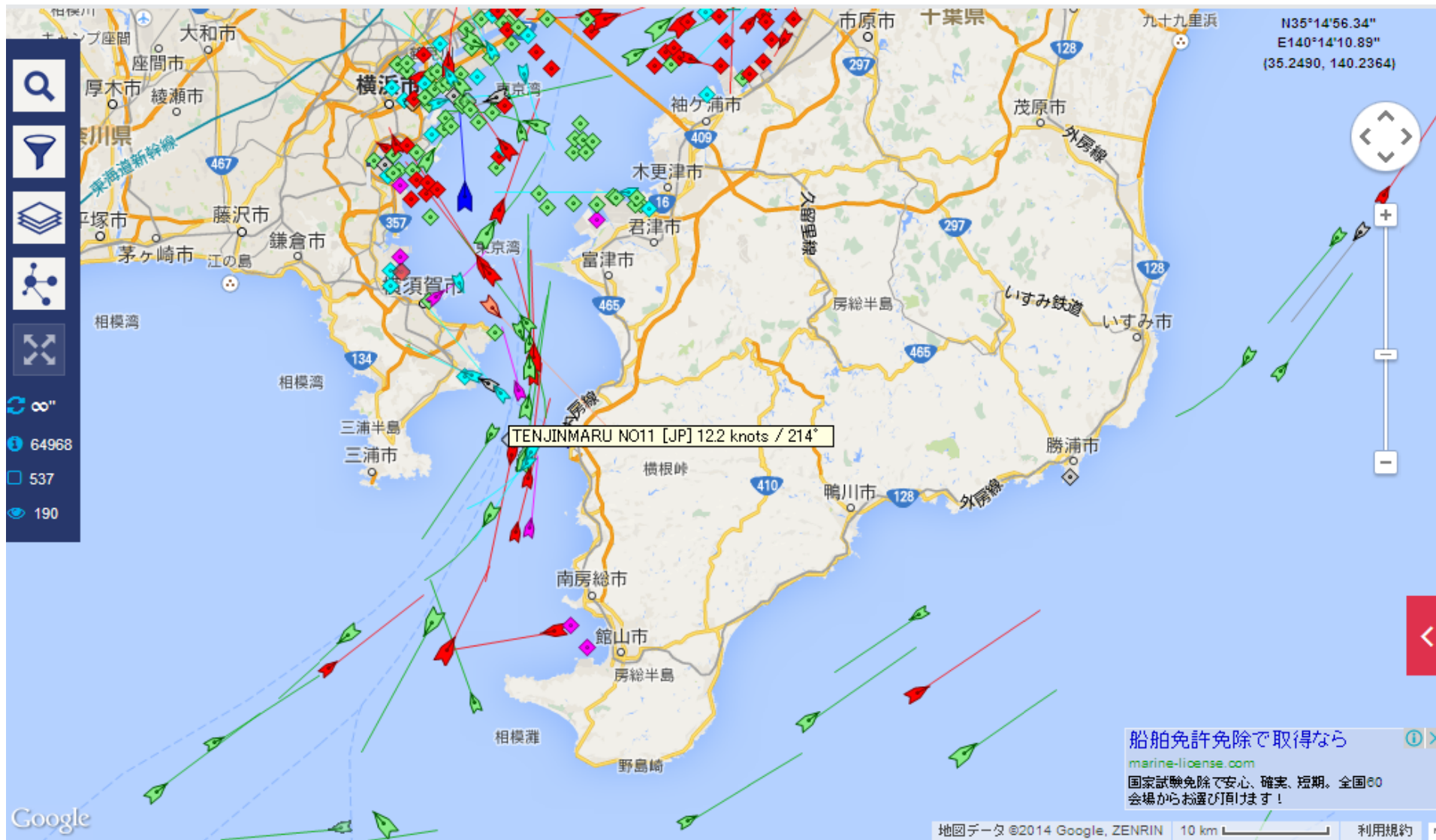
+ 宇宙局

+ 高精度船舶識別衛星

札幌の引越は赤帽が安い

akebou-bn.jp

札幌・千歳・恵庭の格安引越は、赤帽ブルーノート運送！見積無料



船舶免許免除で取得なら
marine-license.com
 国家試験免除で安心、確実、短期。全国80
 会場からお選び頂けます！

Latest Photos View all »

Port Calls View all »

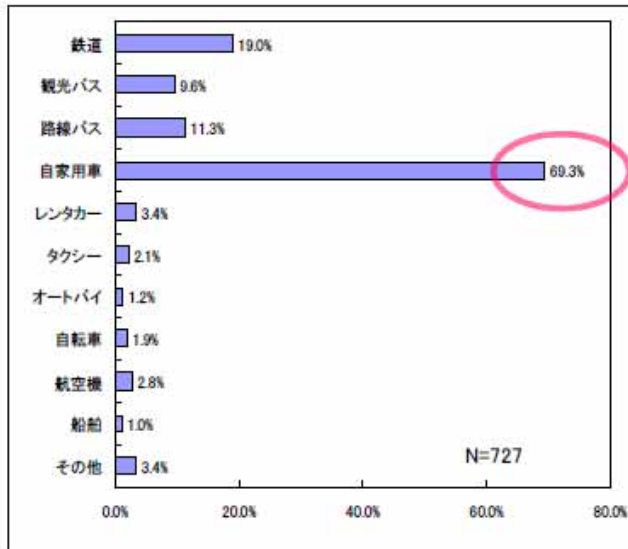
	YANTIAN	Departure	3 sec		YAN TIAN TUO 12 Tug
--	---------	-----------	-------	--	---------------------------

北海道観光の基礎データ(旅行形態)

移動交通手段

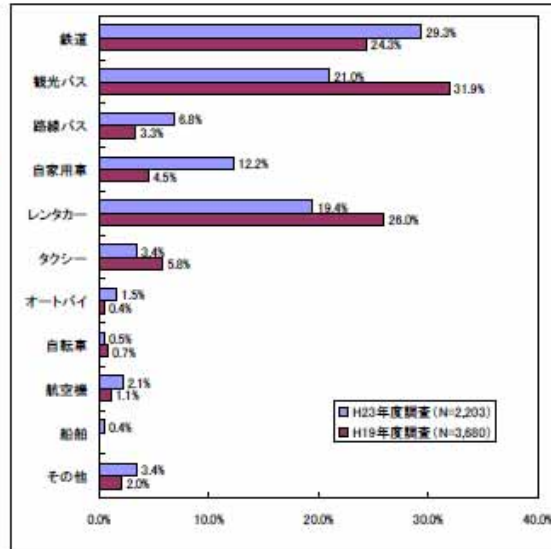
- ・道内観光客は圧倒的に自家用車での移動が多いのに対して、道外観光客は多様な移動交通手段を活用している。
- ・外国人観光客は、観光バスの利用が最も高いものの鉄道の利用も増えている。

【道内観光客】



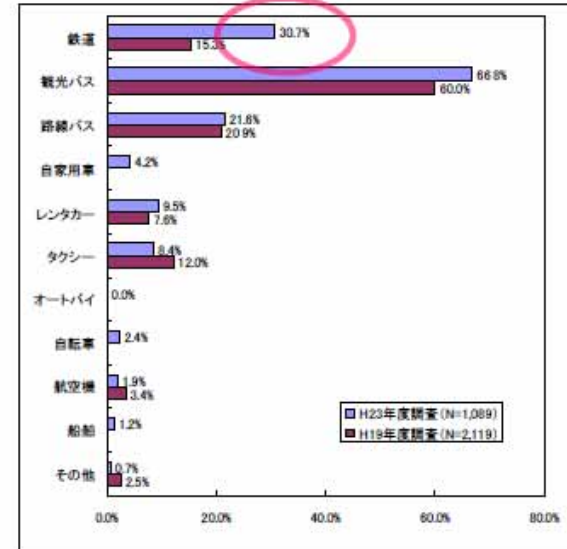
・道内観光客は、「自家用車」が最も多く69.3%。次いで「鉄道」が19.0%、「路線バス」が11.3%。

【道外観光客】〔平成19年度調査との比較〕



・道外観光客は、平成19年度と比較して、鉄道や自家用車の利用が増加している一方で、観光バスやレンタカーの利用が減少している。

【外国人観光客】〔平成19年度調査との比較〕



・外国人観光客は、平成19年度と同様に、【観光バス】の利用が66.8%と最も高く、次いで「鉄道」が30.7%と平成19年度より大きく伸びている。

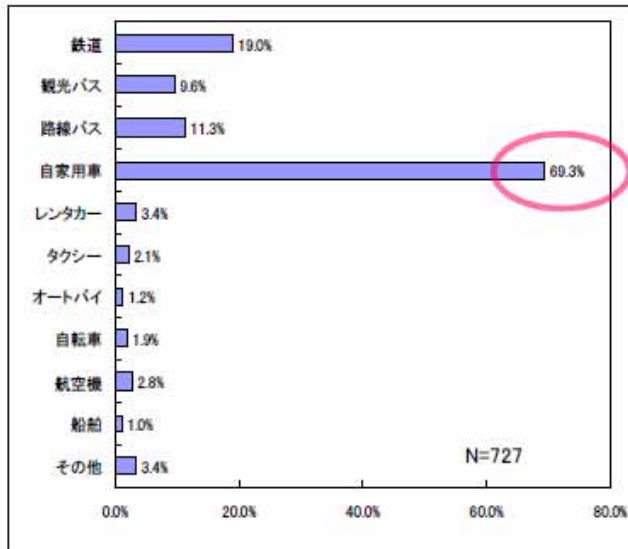
出典：平成23年度 観光客動態・満足度調査

北海道観光の基礎データ(旅行形態)

移動交通手段

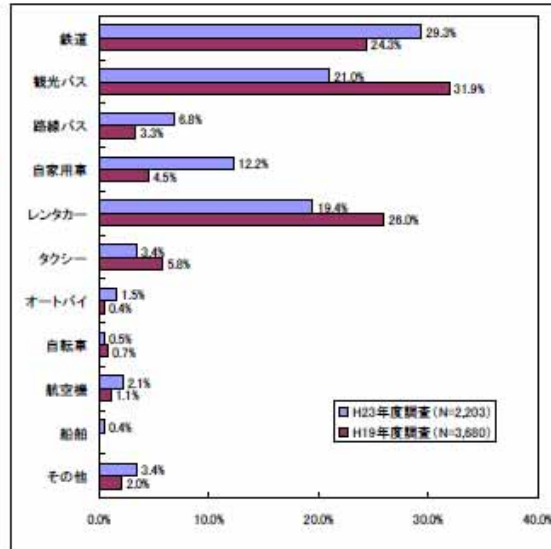
- ・道内観光客は圧倒的に自家用車での移動が多いのに対して、道外観光客は多様な移動交通手段を活用している。
- ・外国人観光客は、観光バスの利用が最も高いものの鉄道の利用も増えている。

【道内観光客】



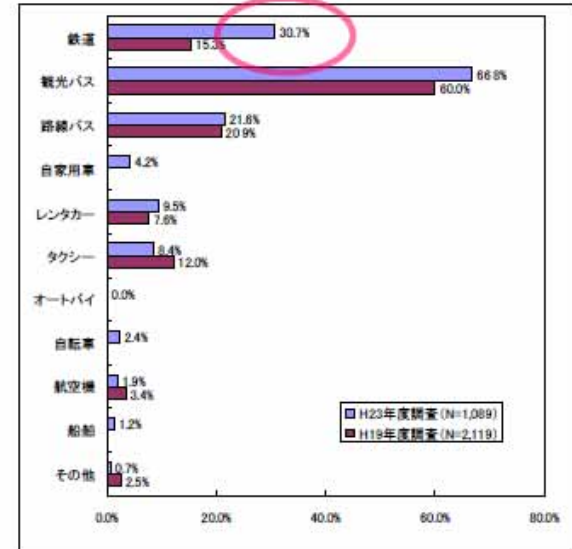
・道内観光客は、「自家用車」が最も多く69.3%。次いで「鉄道」が19.0%、「路線バス」が11.3%。

【道外観光客】〔平成19年度調査との比較〕



・道外観光客は、平成19年度と比較して、鉄道や自家用車の利用が増加している一方で、観光バスやレンタカーの利用が減少している。

【外国人観光客】〔平成19年度調査との比較〕



・外国人観光客は、平成19年度と同様に、【観光バス】の利用が66.8%と最も高く、次いで「鉄道」が30.7%と平成19年度より大きく伸びている。

出典：平成23年度 観光客動態・満足度調査

● 車の自動識別システムの導入 位置情報 ガイド(対話型)

北海道から宇宙へ

- 宇宙利用の積極政策
- 宇宙輸送インフラの整備
 - 航空宇宙多目的飛行センターの新設整備
 - = 自民党政策 広域宇宙センター
 - ⇒ 低軌道衛星の低コスト打上げ
 - ⇒ 広範な航空宇宙開発拠点