

第1展示室（先史・古代）

2019. 3. 19 リニューアルOPEN

国立歴史民俗博物館 総合展示第1展示室 2019.3.19

先史・古代展示 リニューアルOPEN

全員集合!?

大人料一律800/390円、大学生250/200円、高校生以下1人無料
 開館時間：3月19日（火）～5月12日（日） 10時～16時（入館は15時30分まで）
 休館日：毎月第1日と第3日（祝祭日を除く）
 交通：JR有楽町線「国立歴史民俗博物館」下車
 東京都庁第2ビル1階（C）から徒歩15分、京浜東北線「大塚」下車
 徒歩10分、有楽町線「大塚」下車徒歩10分
 お問い合わせ：03-5777-8000（受付時間：10時～17時）
 国立歴史民俗博物館 大塚校舎2階209号展示室

総合展示第1展示室「先史・古代」2019年3月19日 リニューアルオープン 旧石器、縄文、弥生、古墳、古代が全員集合!!

第1展示室「先史・古代」は、1983年の開館以来初めて展示を大きく見直し、対象とする時代は、3万7千年前に日本列島に人類が出現してから、7世紀末～8世紀初頭に古代国家「日本」が成立して、10世紀に中世の幕を見せ始めるまでの3万6千年間です。

これまでの展示にはなかった旧石器時代のコーナーも新設するとともに、時代区分にとらわれない9つのテーマ（縄縄水期に生きた人々、多様な縄文列島、水田稲作のはじまり、倭の登場、倭の前方後円墳と東アジア、古代国家と列島世界）、2つの副題テーマ（沖ノ島、正倉院文庫）からなります。

遺物の先進的研究が明らかにした先史時代の新しい年代観にもとづき、約3500年さかのぼった土器の出現、約500年さかのぼった水田稲作のはじまり、開館時には明らかでなかった副題テーマをふまえた新しい歴史展示です。

また民俗学、人類学、環境学、遺物学、言語学、考古学、動物学、植物学、現代の視点という2つの視点をもとに、中国、朝鮮半島や北海道・沖縄との関係も重視した展示を目指しました。新たに特設展示コーナーを設け最新の研究成果の展示も順次展開していく予定です。

【第1展示室特設展示】
正倉院文庫複製の特別公開
 一ツラドファンディングによる製作と展示
 会期：3月19日（火）～5月12日（日）

Ⅰ 縄縄水期に生きた人々
Ⅱ 多様な縄文列島
Ⅲ 水田稲作のはじまり
Ⅳ 倭の登場
Ⅴ 倭の前方後円墳と東アジア
Ⅵ 古代国家と列島世界
Ⅶ 沖ノ島
Ⅷ 正倉院文庫

Ⅰ 縄縄水期に生きた人々
Ⅱ 多様な縄文列島
Ⅲ 水田稲作のはじまり
Ⅳ 倭の登場
Ⅴ 倭の前方後円墳と東アジア
Ⅵ 古代国家と列島世界
Ⅶ 沖ノ島
Ⅷ 正倉院文庫

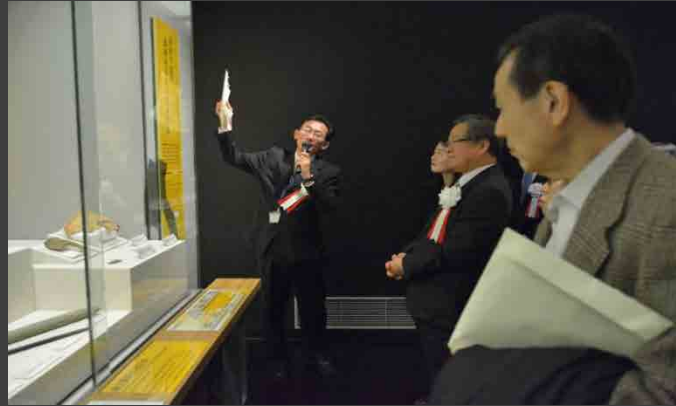
Ⅰ 縄縄水期に生きた人々
Ⅱ 多様な縄文列島
Ⅲ 水田稲作のはじまり
Ⅳ 倭の登場
Ⅴ 倭の前方後円墳と東アジア
Ⅵ 古代国家と列島世界
Ⅶ 沖ノ島
Ⅷ 正倉院文庫

Ⅰ 縄縄水期に生きた人々
Ⅱ 多様な縄文列島
Ⅲ 水田稲作のはじまり
Ⅳ 倭の登場
Ⅴ 倭の前方後円墳と東アジア
Ⅵ 古代国家と列島世界
Ⅶ 沖ノ島
Ⅷ 正倉院文庫

Ⅰ 縄縄水期に生きた人々
Ⅱ 多様な縄文列島
Ⅲ 水田稲作のはじまり
Ⅳ 倭の登場
Ⅴ 倭の前方後円墳と東アジア
Ⅵ 古代国家と列島世界
Ⅶ 沖ノ島
Ⅷ 正倉院文庫

【交通】JR有楽町線「国立歴史民俗博物館」下車徒歩10分
 【バス】京浜東北線「大塚」下車徒歩10分
 【駐車場】敷地内に約100台の駐車場あり（有料）
 【アクセス】〒208-8502 千葉県佐倉市内17番地
 時間：10時～17時（入館は16時30分まで）
 問い合わせ：03-5777-8000（受付時間：10時～17時）
 ウェブサイト：http://www.nmsh.kyushu.ac.jp

国立歴史民俗博物館
National Museum of Japanese History



第 1 展 示 室 内 覧 会

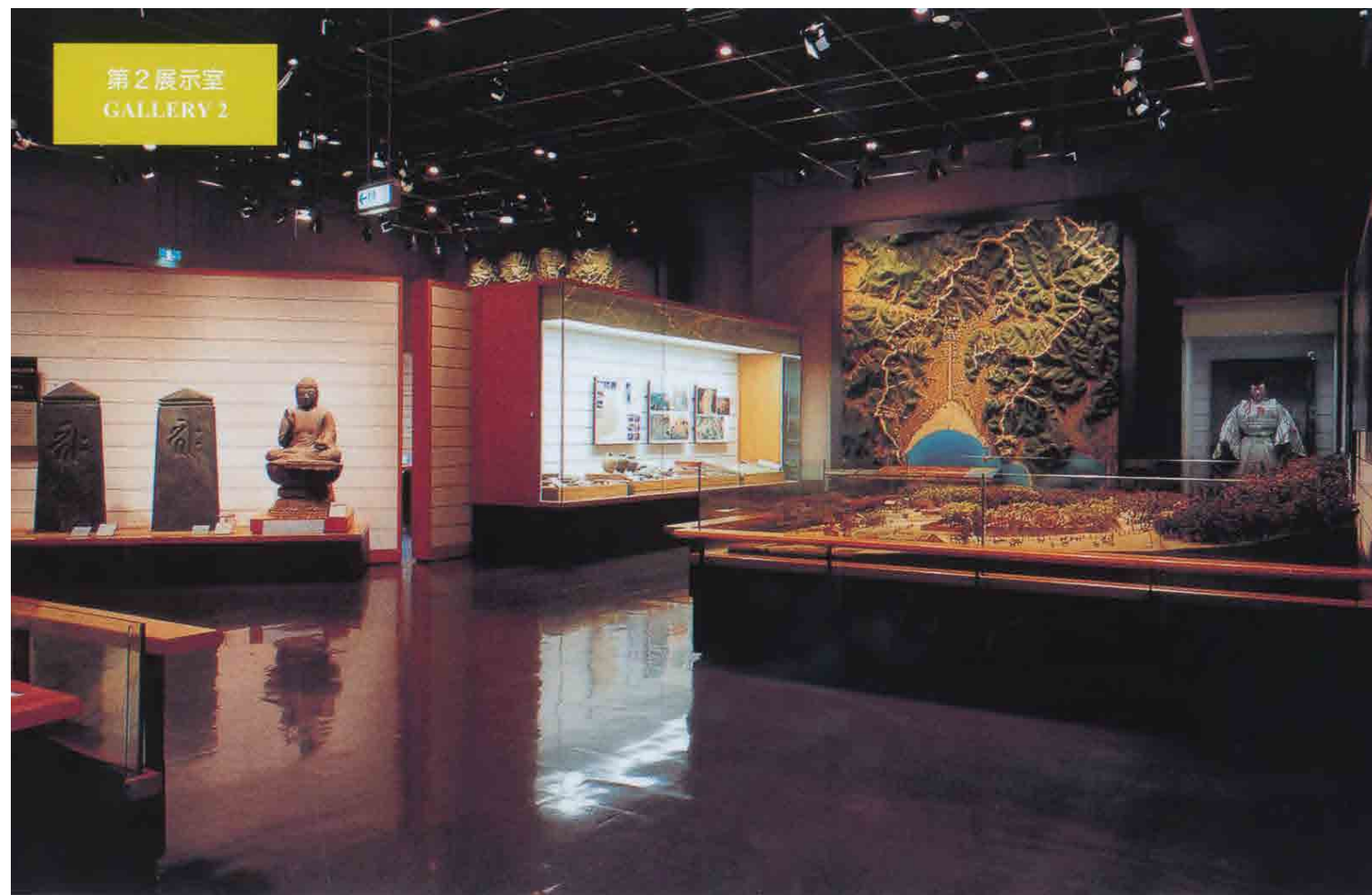


第1展示室



第 1 展示室

第2展示室 (中世)

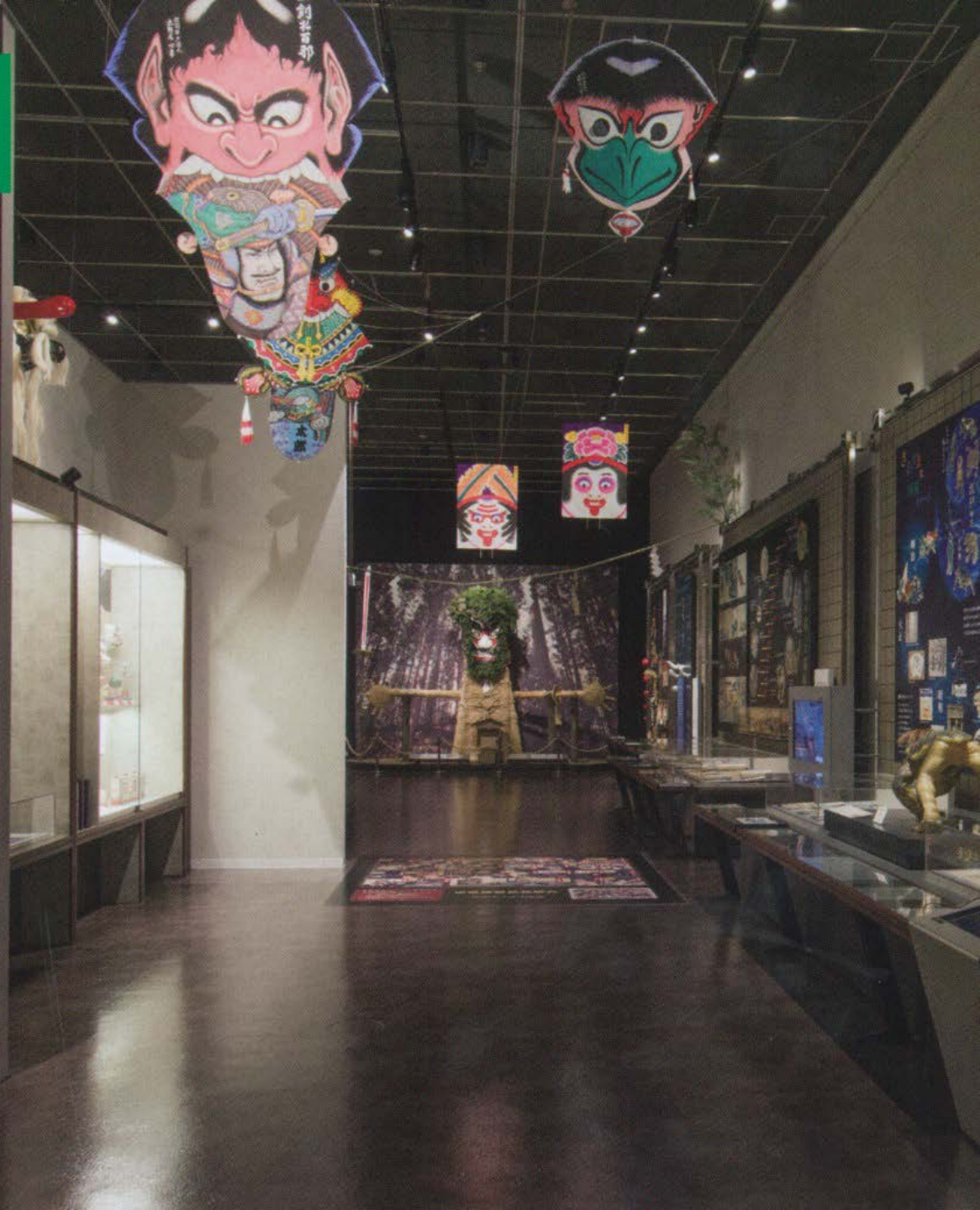


第3展示室 (近世)



第4展示室 (民俗)

第4展示室
GALLERY 4



第5展示室 (近代)



第6展示室 (現代)



くらしの 植物苑




展示解説会
 11月26日(水) 13:30~
 会場:くらしの植物苑 大温室

観覧会
 2019年11月26日(水) 13:30~15:30
 会場:くらしの植物苑 大温室

2019年
11月26日(水)

2020年
1月26日(日)

*観覧日:12月22日~9日・16日・23日・
 1月4日・14日・20日
 *観覧日:12月27日~1月4日

古典菊
 江戸の園芸史 幕末の園芸史

サザンカ
 江戸の園芸史 幕末の園芸史

展示解説会
 10月29日(水) 13:30~
 会場:くらしの植物苑 大温室

観覧会
 2019年10月29日(水) 13:30~15:30
 会場:くらしの植物苑 大温室

観覧会
 2020年11月23日(土・祝) 13:30~15:30
 会場:くらしの植物苑 大温室

無料入場日: 11月3日(日・祝)

国立歴史民俗博物館 ぐらしの植物苑
 National Museum of Japanese History

くらしの植物苑
The Botanical Garden of
Everyday Life

