



TOHOKU  
UNIVERSITY

2020年9月16日(水)  
研究インテグリティ検討会

資料2

# 大学における研究インテグリティ確保の現状

東北大学金属材料研究所 副所長  
(低温電子物性学研究部門教授)

総長特別補佐(研究倫理担当)

経済産業省安全保障貿易管理自主管理促進アドバイザー

佐々木孝彦

# “研究インテグリティ”に関する大学の対応

- 多岐にわたり対応部署（担当理事）が異なる（それぞれの担当内で機能）
- 外国対応の認識は少ない（安全保障輸出管理，国際交流を除く）

「研究公正・研究倫理」



「安全保障貿易（輸出）管理」

「研究費の適正な運営管理」

「知的財産管理」

「利益相反マネジメント」

「人を対象とする医学系研究」

「産学連携・共同/受託研究・寄附」

「国際交流（留学生・交流協定）」

「遺伝子組み換え・動物実験」

.....



教職員・学生

FD, e-learning, 誓約書, 申告手続き, ...

基本的には論文不正の防止と対応

研究活動における不正行為への対応等に関するガイドライン

平成26年8月26日

文部科学大臣決定

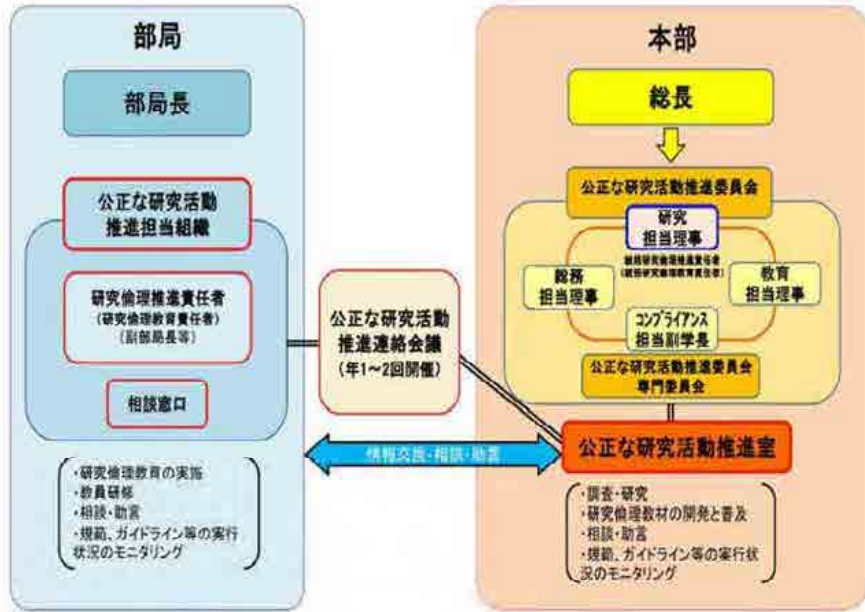


e-learning/APRIN,  
JSPS, JST

# “研究インテグリティ”に関する大学の対応

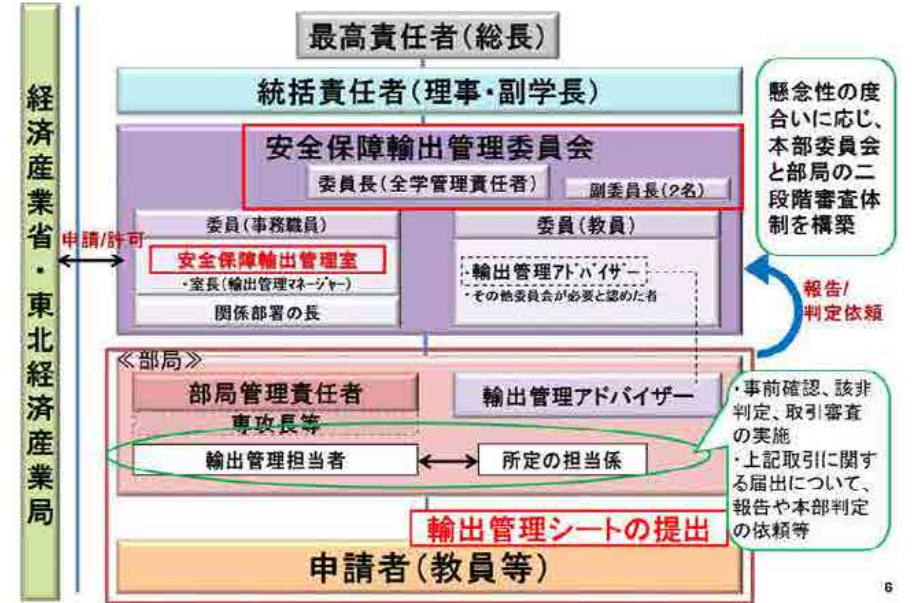
## 公正な研究活動（研究担当理事）

東北大学における公正な研究活動推進体制図



## 研究（論文）不正防止

## 安全保障輸出管理（総務担当理事）



## 外為法対応

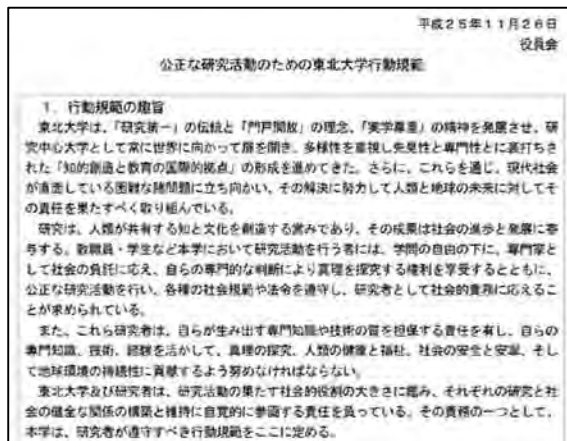
産学連携・知財（産学連携担当理事）

国際関係（教育改革・国際戦略担当副学長）

# 公正な研究活動の取り組み

## □ 基本的には論文不正への予防（教育）・対応

- ① 東北大学 **行動規範** 及び補足説明
- ② **研究成果を適切に発表**するための指針
- ③ **研究倫理教育実施指針**
- ④ **研究データ等の保存及び管理**に関する指針
- ⑤ 研究データ等の保存の期間及び方法に関するガイダンス
- ⑥ **共同研究等実施指針**
- ⑦ 若手研究者支援実施指針
- ⑧ 研究活動における **不正行為への対応**ガイドライン



研究は、人類が共有する知と文化を創造する営みであり、その成果は社会の進歩と発展に寄与する。教職員・学生など本学において研究活動を行う者には、学問の自由の下に、専門家として社会の負託に応え、自らの専門的な判断により真理を探究する権利を享受するとともに、公正な研究活動を行い、各種の社会規範や法令を遵守し、研究者として社会的責務に応えることが求められている。

研究インテグリティ概念の拡張





東北大学

## 東北大学

常勤教職員数 **6,406名** (H30.5.1現在)

学生数(学部, 大学院) 17,852名 内留学生 **1,646名**  
(H30.5.1現在)

総事業費 1,428億円 (H29年度) ※東北大学概要2018より

**各部局輸出管理担当者** (総務系事務職員) **31名** (係長級)

## **安全保障輸出管理室 3名(4名)**

室長・輸出管理マネージャー(兼任課長1名)

室員(係長級1名, 事務一般職員1名, 事務補佐員1名)



## **安全保障輸出管理委員会 39名**

委員長・全学管理責任者(教員1名:電子情報系)

副委員長(教員3名:医学・生命系2, 材料機械系)

各部局委員(教員30名)

本部事務系委員(部・課長級6名)



# 東北大学における入口・中間・出口管理

入学(受験)前

研究実施時

修了・帰国時

入口管理

中間管理

出口管理

◎判定手続  
リスト規制、例外規定  
等の確認

◎再判定手続  
変更内容の再確認

◎終了前確認手続  
持ち帰る試料、データ  
等の内容確認

【受入時】誓約書の取得

進学・身分変更

【終了時】事務からリマインダー

受入前

- ・ 予定発生(チェックフロー図の確認)
- ・ 研究指導(技術提供)の確定
- ・ 輸出管理シートの作成・提出

受入中

- ・ 研究の進展・進捗による研究指導(技術提供)の追加・変更
- ・ 受入期間、身分の変更

受入終了時

- ・ 進路先等及び技術の再提供の確認
  - ・ 貨物の持ち帰り
- チェックフロー図の確認、終了前確認シートの作成・提出

大学における管理

受入教員の手続き

# 取組状況：学内手続フローへの組み込み

平成25年度（第二次）東北大学大学院〇〇研究科  
 修士課程・博士課程（前期2年の課程）/ 研究生入学願書【参考例】

平成25年5月

大学院生及び研究生受入れ担当係の皆様へ

教育・学生支援部入試課

## 留学生：大学院受験前に安全保障輸出管理承認が必要

入学願書における安全保障輸出管理項目の追記等について（通知）

このたび、平成25年5月1日より、教員等の手続遺漏による外為法違反リスクを  
 させるため、大学院及び研究生入学願書（以下、「入学願書」といいます）に記載す

## 大学院入試願書, 推薦書

東北大学大学院〇〇研究科長 殿

受入れ予定教員（所属・氏名）

## 推薦書

志願者が外国人の場合、受入れを予定している指導教員が記入してください。

### 安全保障輸出管理に関する確認

志願者が外国人であるため、「基本フロー図」及び「留学生・外国人研究者受入れチェックフロー図」(甲)」に基づき、  
 以下のとおり確認を行いました。 受入れ予定教員（所属・氏名）

- 承認済（既に「輸出管理シート」により判定手続を完了し、承認を得ている。）【承認日： 月 日 承認部署： 】
- 手続不要（基本フロー図）及び「留学生・外国人研究者受入れチェックフロー図」により、判定手続が不要であることを確認した。）
- 現時点では手続が完了していないが、試験日までには完了する見込みである。  
 （※：「東北大学における安全保障輸出管理」HP [http://www.rrip.tohoku.ac.jp/gakunai/anzen/gakunai\\_kokosauehi.html](http://www.rrip.tohoku.ac.jp/gakunai/anzen/gakunai_kokosauehi.html)）

## 兼業依頼状

学的安全保障輸出管理について）安全保障輸出管理に関する手続きの実施状況を下記のいずれかにチェック及び記入して下さい。

承認者承認済（「輸出管理シート」の承認の日付（ 月 日）  「輸出管理シート」の提出要件に該当しない

※安全保障輸出管理（申請済）

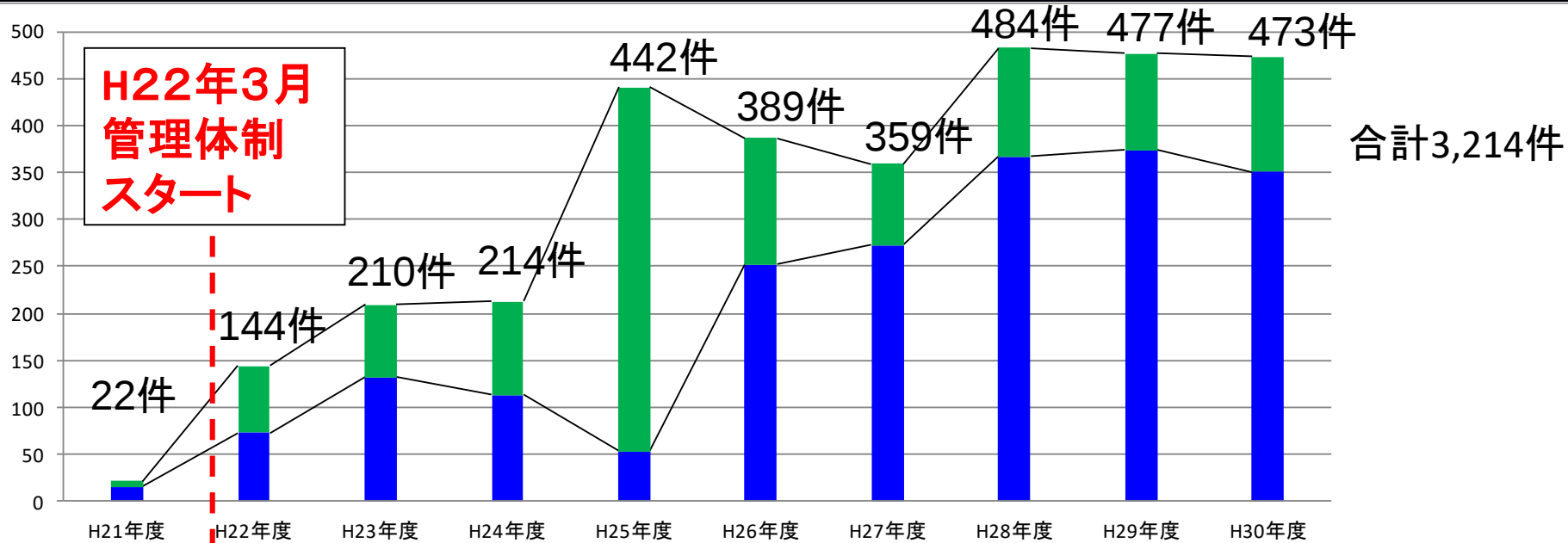
- 承認済み（承認日 月 日）
- 手続不要
- その他

※願書等受付印

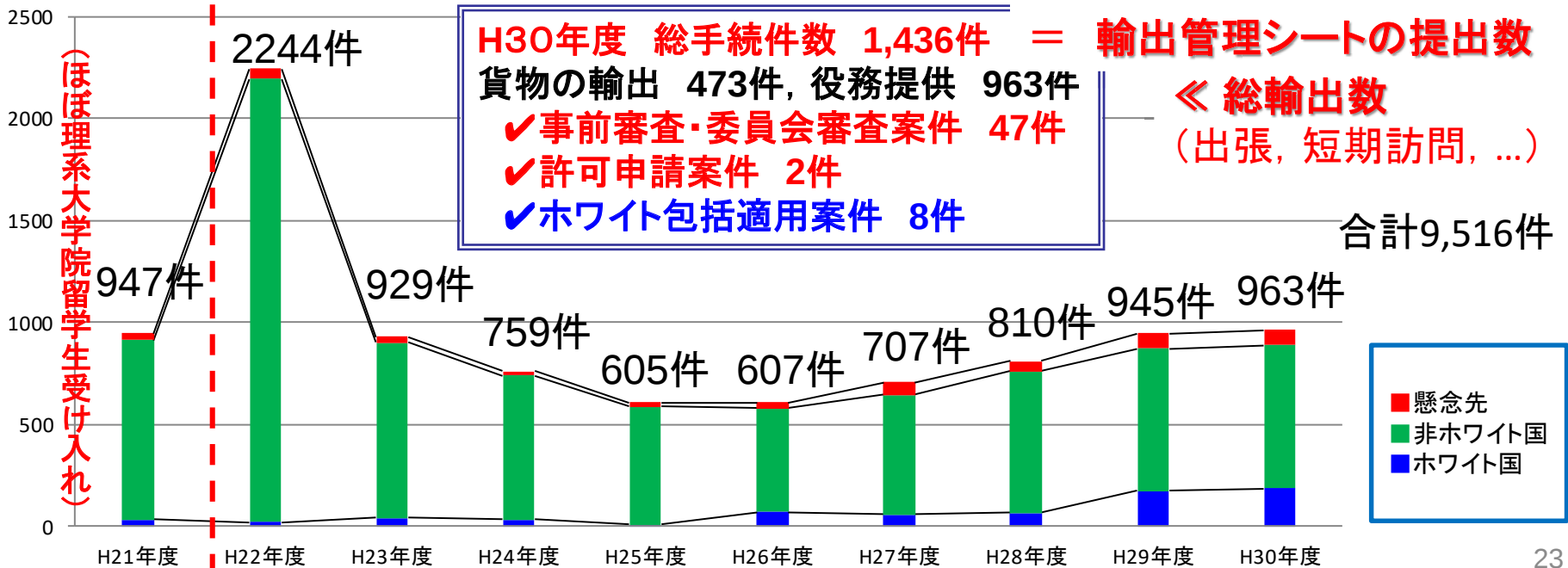
※検定料領収印

# 判定手続件数の推移(東北大学)

貨物輸出件数の推移



役務取引件数の推移





# 大学の国際共同研究

国内大学

外国大学・研究所・企業

## 契約を伴う場合

- ✓ 共同・受託研究契約
- ✓ 学術交流協定
- ✓ 国際公募申請…

## 契約を伴わない場合

- ✓ 試料提供・受領
- ✓ データ送信・受信
- ✓ 国際共著論文
- ✓ 研究者・学生の派遣・受入

- 契約手続きにより事務的に把握可能
- 研究課題・組織・成果の取り扱いは明示
- X 具体的な実施内容・実施者はあらかじめわからない

年間100件程度

(資金提供が伴うものはほとんどない)

- 実施内容が具体的(該非判定が可能)
- X 研究者の申し出による把握
- △ 多種・多様な形態

全研究活動の約3割(圧倒的多数)

契約

研究契約書

共同研究契約書

国際共著論文

(関連法令)

第18条 甲及び乙は、輸出管理に関する法令その他本共同研究の実施及びこれにより得られた成果に関し適用されるすべての関連法令を遵守する。

## ✓ 入口管理の穴(居住性)

入学前に語学学校へ通学する等で入国後6ヶ月を経過した者に対する研究指導は、法的には管理(役務申請)の対象外・・・経歴ロンダリングの懸念, 入口時点で再提供先が確定しているケースは稀(皆無)

## ✓ 出口管理(終了前確認)の壁

ヒトの頭の中に入ってしまったノウハウ等は実質的に管理不可能・・・一度教えてしまったら持ち出し, 再提供を回避するすべがない

## ✓ 誓約書, 秘密保持契約等の実効性

究極的には誓約者, 契約者の善意に委ねるしかない・・・

## ✓ 学問の自由と安全保障輸出管理

# — 学術機関での研究インテグリティ —

## 大学・研究機関での運用のためには

学術界の原理

研究第一・門戸開放

Open door policy

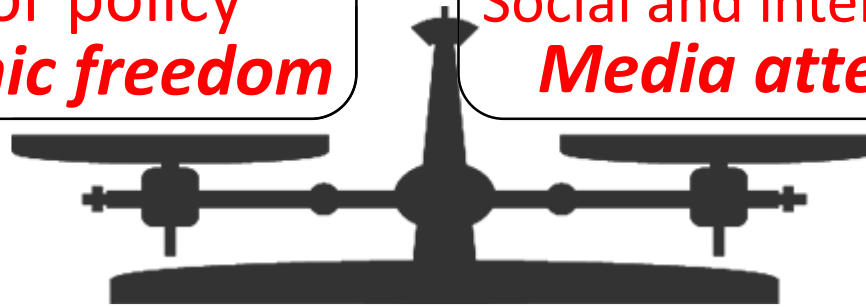
*Academic freedom*

社会的要請

法令に基づいたコンプライアンス遵守

Social and international responsibility

*Media attention*



“道徳的な善”

“コンプライアンス”

“国益, 政策”

研究倫理 → 公正な研究活動 → 研究インテグリティ(概念拡張)

大学が抱える現実的課題

- **コスト** (human resources, time consuming)
- 調査能力 (Limited investigation capability)

✓ 日本の学術研究活力の維持に資するか