

## 国家戦略特区

規制改革や実証サポートにより、プロダクト・サービスの社会実装を後押し

### 高度産業技術実証 ワンストップサポートセンター

関係機関や地元関係者との調整など  
実証をワンストップでサポート



自動運転



ドローン



電波利用

サポート実績 (令和5年度)  
相談件数 **131件** 実証件数 **9件**



ONE STOP  
Support Center  
for Demonstration Tests

実証希望者

相談

回答

- 実証実験に必要な手続きに関する相談対応
- 関係機関との調整・情報提供
- 実証フィールドに関する土地管理者との調整
- 実証実験の実施に係る地域への周知等
- 規制のサンドボックス実施計画
- 規制改革提案の相談受付

情報提供  
調整等

関係府省庁

福岡県庁

道路・土地  
管理者

助言  
要望等

地元  
関係者

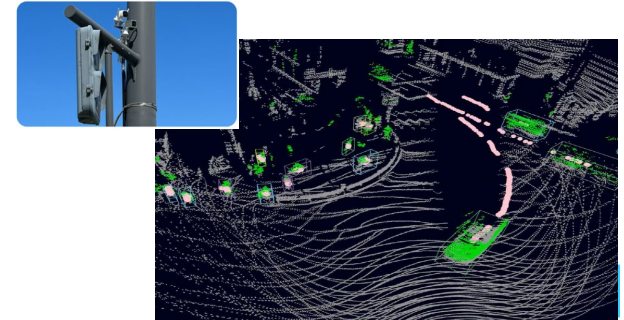
人流センサとGPS  
独自の分析技術を用いた  
バス課題解決実証実験



自動運転バス  
「北九州空港～朽網駅」  
における実証運行



AIを活用した  
リアルタイム交通量調査実証



# 創業機運醸成に向けた取組

## 小中学生向けアントレプレナーシップ教育

### 目的

子どもたちが市内の起業家と触れ合うことで、社会課題の発見や解決するアイデアを学び、発表する機会の提供を通じて、起業家が生まれる環境づくりを形成

### 期間

令和5年12月～2月

### 対象

北九州市内の小学校（3校）、中学校（3校）

### 内容

- 一日目：スタートアップによる講義とコミュニケーション研修
- 二日目：地元クリエイターによる講座と提案書作成、発表の練習
- 三日目：生徒による課題解決に向けたアイデアの発表会、講評



## Maker's Project

ハードウェア特化型ビジネスアイデアコンテスト

令和5年度採択（4件）

セキュリティ  
機能付き  
資源回収箱



生成AIを  
活用した  
居眠り防止  
アプリ



折り畳み  
可能な水受け  
ボックス



コンテナハウ  
ス用の自立型  
電源システム



## 学生とスタートアップの交流

スタート  
アップ



自社へのインターンや参画の案内

学生



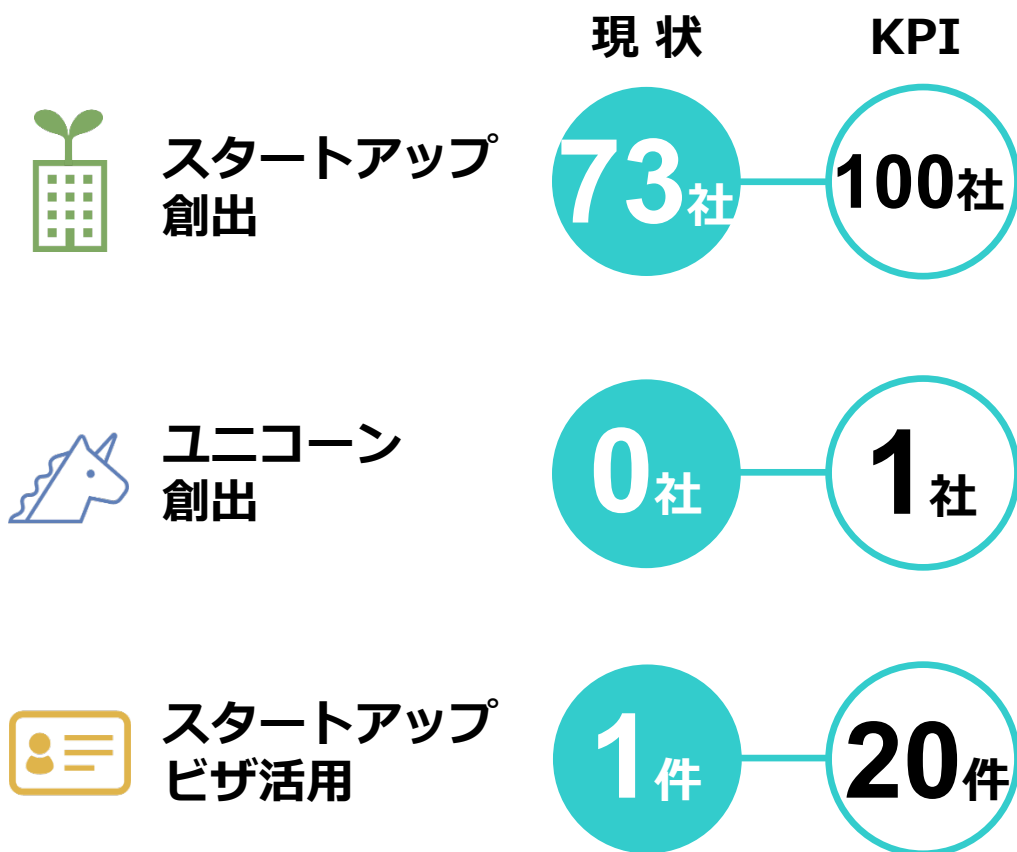
ピッチ



学生プロジェクト・活動を発表



## 拠点都市KPI進捗状況



## 北九州市のスタートアップ支援の成果

