

# 1 - 2 農村地域の河川・水路の魚類生息場の予測に活用

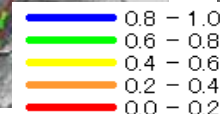
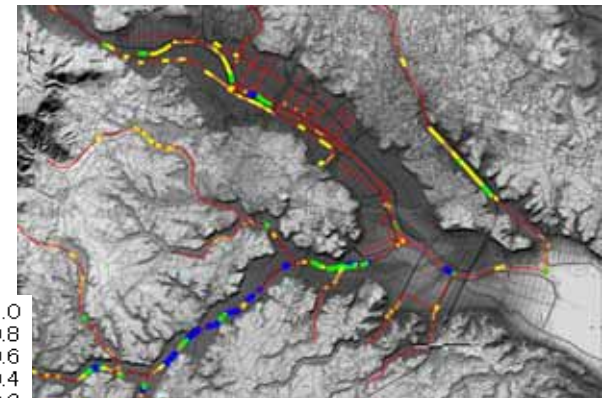
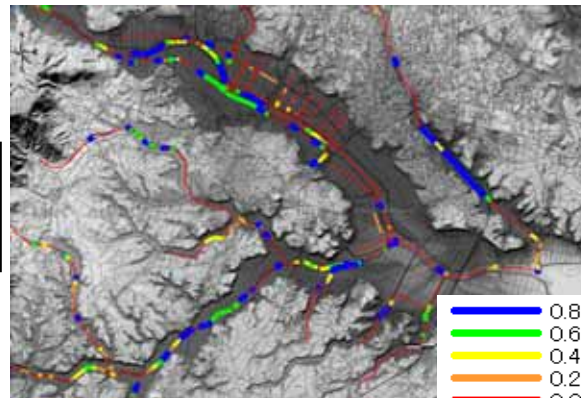
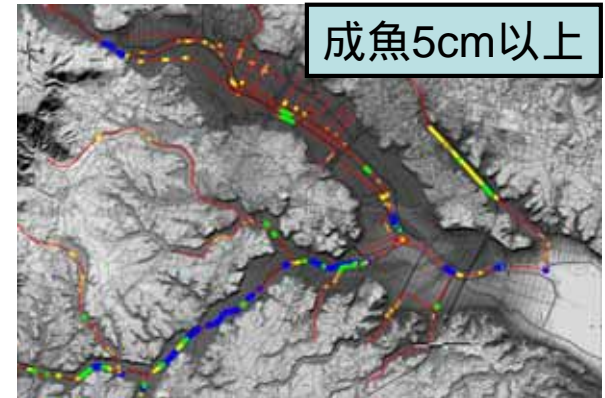
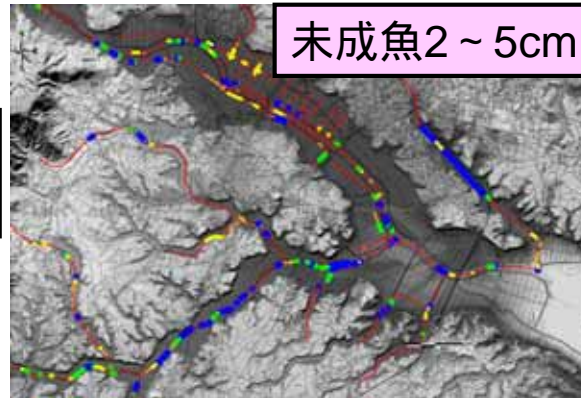
## ● 農村地域の河川・水路の魚類生息場を面的に評価

魚類(タモロコ)の生息場ポテンシャル(HSI)分布



渇水期

豊水期



生息場ポテンシャル(HSI)

## 2 農村の再生と資源保全

### 進む施設の高齢化

- 水路にひびわれ、漏水、森林の荒廃など施設の高齢化が進行

水路からの漏水



水路のひびわれ

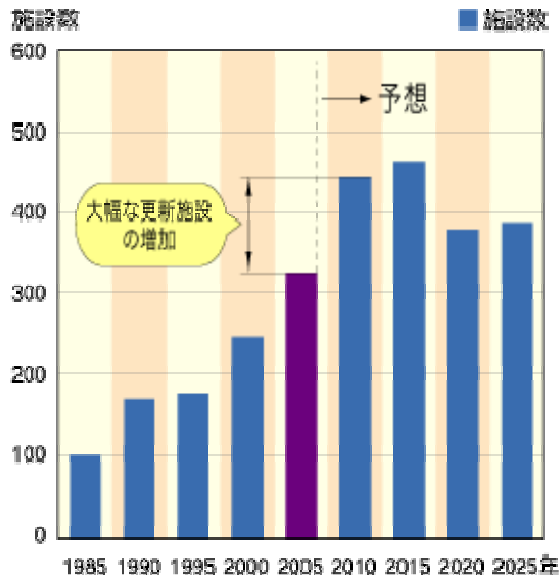


林地での山崩れ



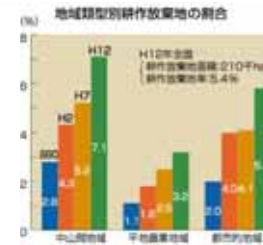
### 今後10年後に耐用年数を迎える施設が増大

- 予算減の中、要補修施設は増大



### 施設管理する地域住民の高齢化

- 施設管理を行う住民が高齢化し、その負担に耐えられない。
- 耕作放棄地が増大し、管理費が収集不能に陥っている。



少子高齢・人口減少社会の中で、施設の更新・管理にかかる費用の最小化、効用の最大化が重要な課題

ストックマネジメントが重要