

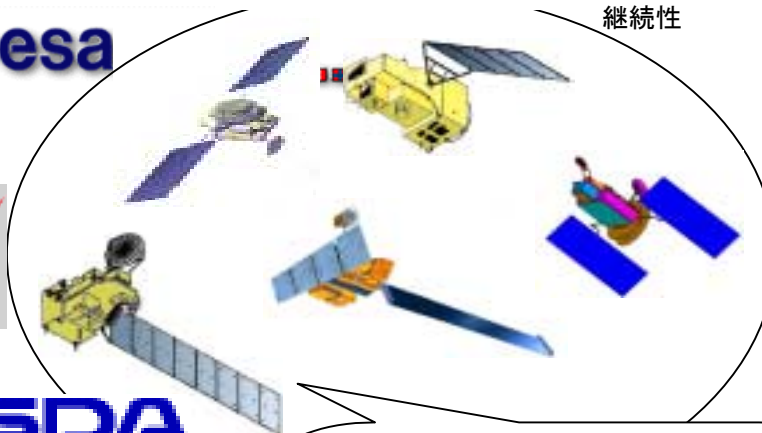
衛星によるリモートセンシング

地球観測衛星

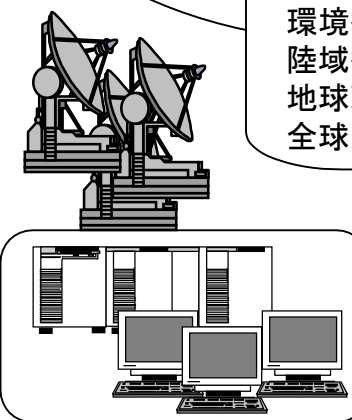
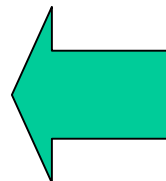
広域性
同時性
継続性



NASDA



熱帯降雨観測衛星 (TRMM)
環境観測技術衛星 (ADEOS-II)
陸域観測技術衛星 (ALOS)
地球環境変動観測ミッション (GCOM)
全球降水観測ミッション (GPM) など



地球観測情報システム
衛星データの受信、処理、配布

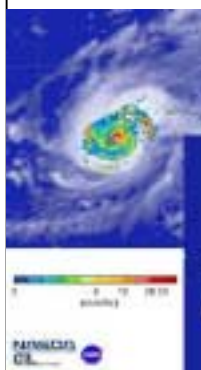
GCOM:

気候変動、温暖化、オゾン層破壊などの観測を行うミッション
(環境省、欧米と協力)

GPM:

全球の降水を定常的に観測するミッション (気象庁、欧米と協力)

台風の降雨
構造観測



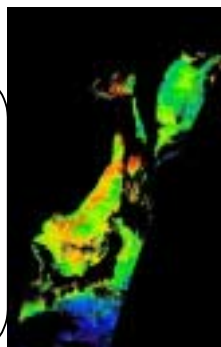
地球環境問題への適用

- ・地球温暖化現象の監視、解明、予測
- ・気候変動現象の監視、解明、予測
- ・水循環の監視、解明、予測
- ・オゾン層破壊監視



現業利用

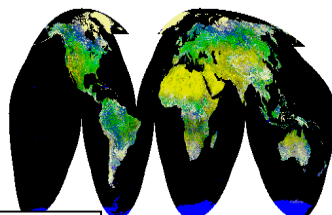
- ・気象予報の精度向上
- ・農作物作付け状況把握、収穫予測
- ・自然災害の状況把握、監視
- ・漁場把握
- ・都市大気汚染状況把握



日本近海のクロロフィル分布

地表観測

- ・地図作製
- ・資源探査
- ・地域観測



植生分類