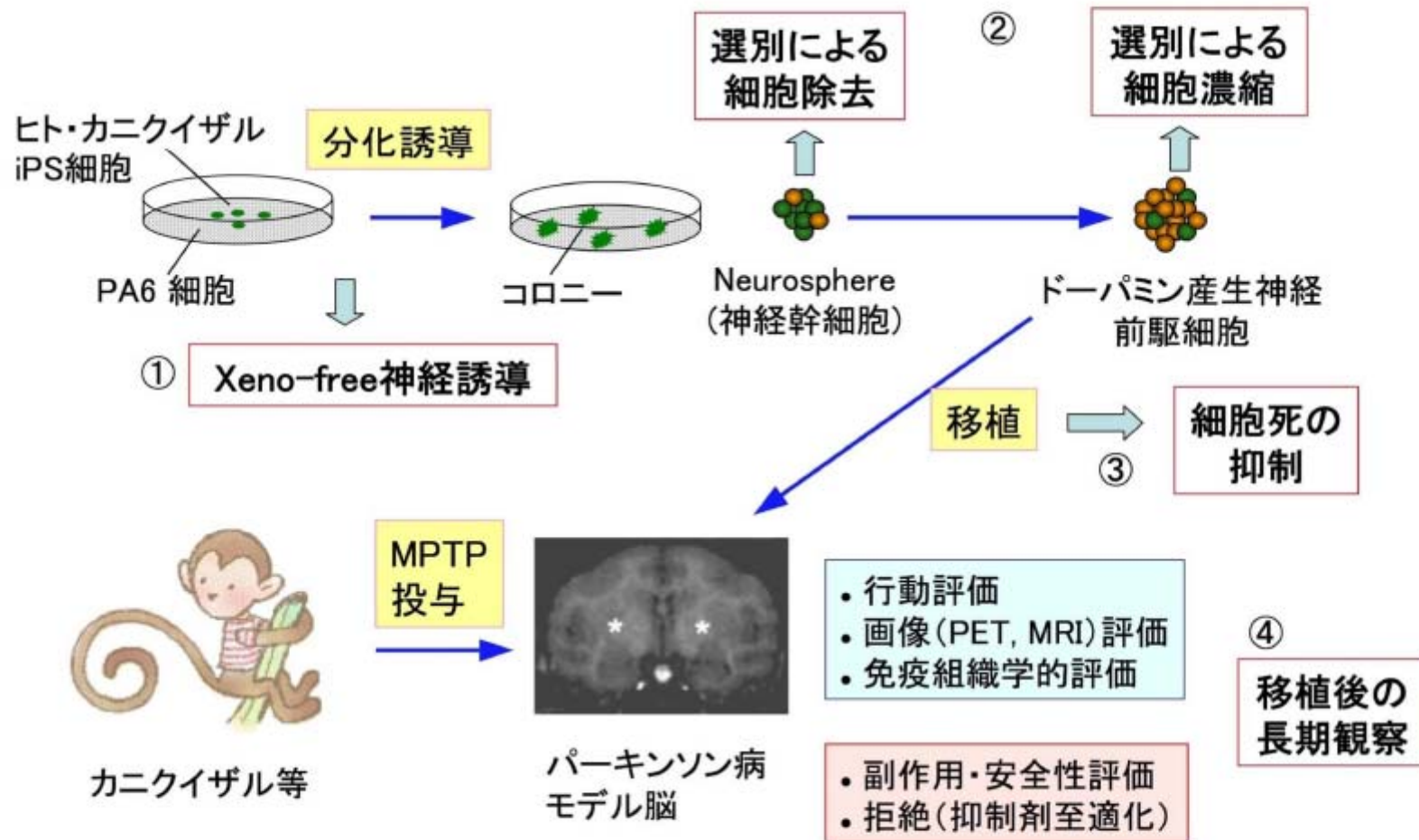


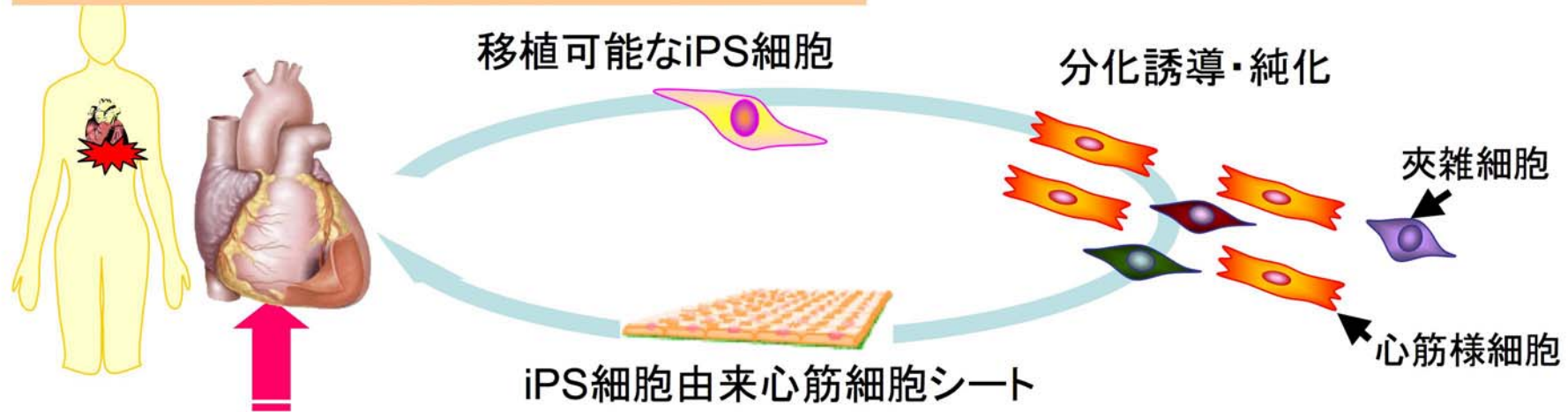
ヒト・サルiPS細胞の霊長類モデル移植によるパーキンソン病治療法開発



iPS細胞から心筋分化系の確立ならびに 動物モデルによる評価

iPS細胞より心筋細胞への分化誘導技術を確立し、iPS細胞由来心筋細胞シートによる心機能改善効果を、心不全モデル動物を用いて検証する

iPS細胞を用いた重症心不全の治療戦略

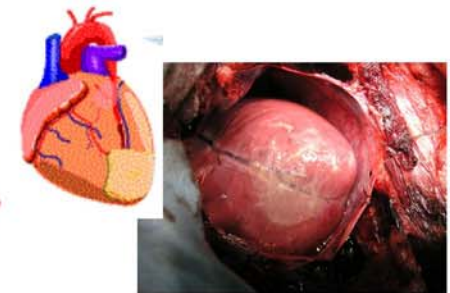


iPS細胞由来心筋シートの作製と動物実験での検証

iPS細胞から心筋細胞への
分化誘導・純化方法の確立
(研究チーム内での連携)



iPS細胞由来心筋
細胞シート作製



動物実験モデルで
効果の検証