



2平方ミリの口腔粘膜細胞を2週間培養し、細胞シートを作成。37度から20度に温度を下げると細胞シートを剥離回収できる。ドーナツ型の支持膜を利用し、移植する。

**Human Patient**

**No Suture**

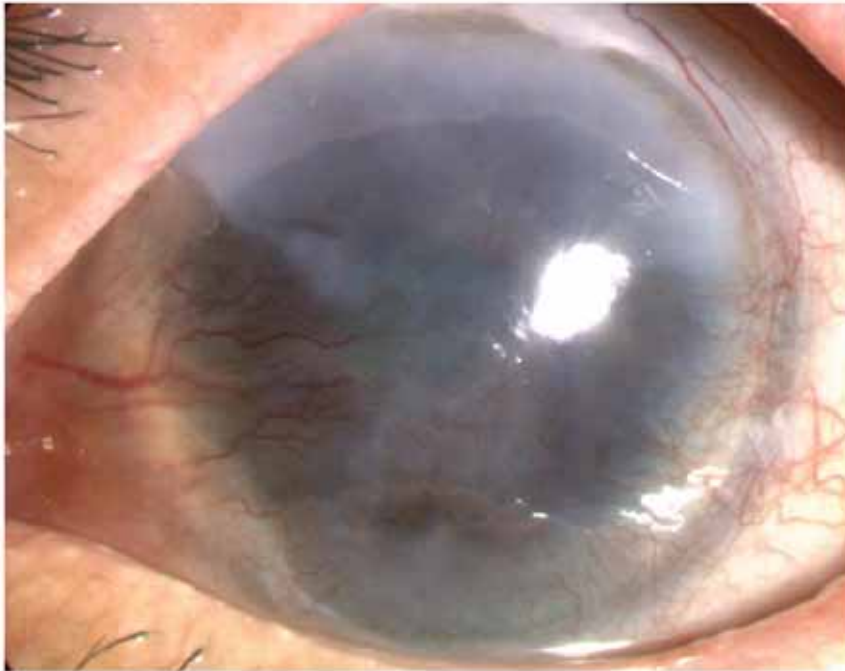


**Salzmann degeneration**



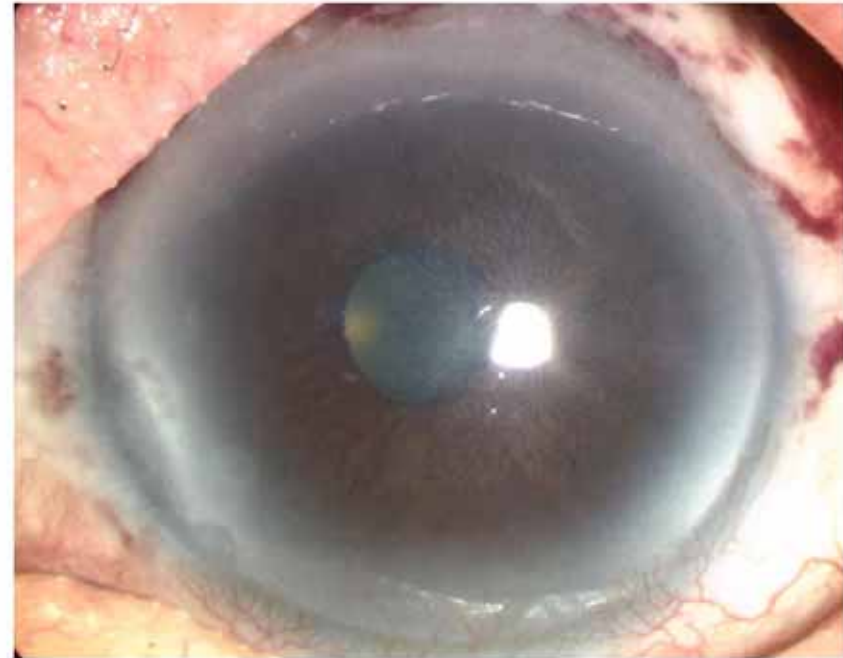
# 眼類天疱瘡に対する 自己口腔粘膜細胞シートの移植

術前



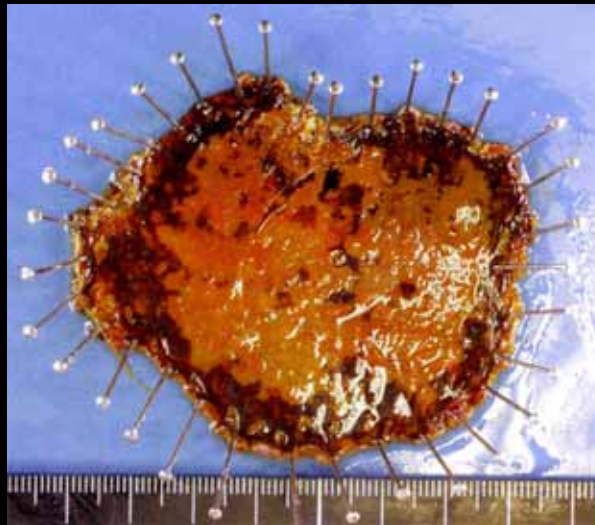
**LV=0.01**

術後2ヶ月



**LV=0.7**

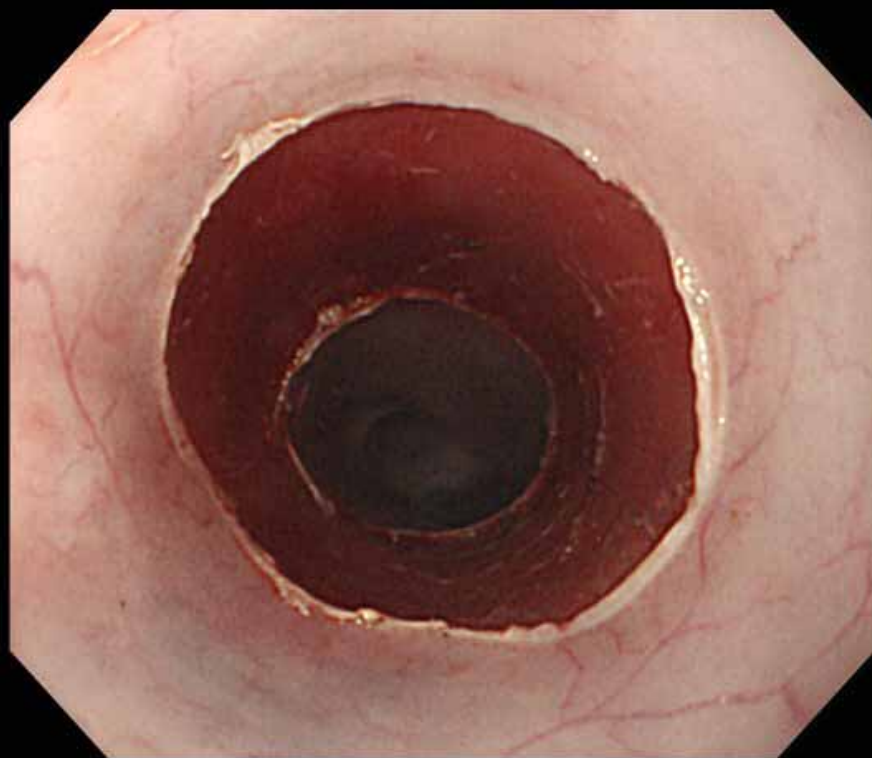
# Endoscopic Submucosal Dissection: ESD



内視鏡で食道がんを切除する

# 内視鏡手術による大きな領域の食道癌切除 の後には炎症による狭窄が起きる

ESD



4-week postsurgery

04

.7

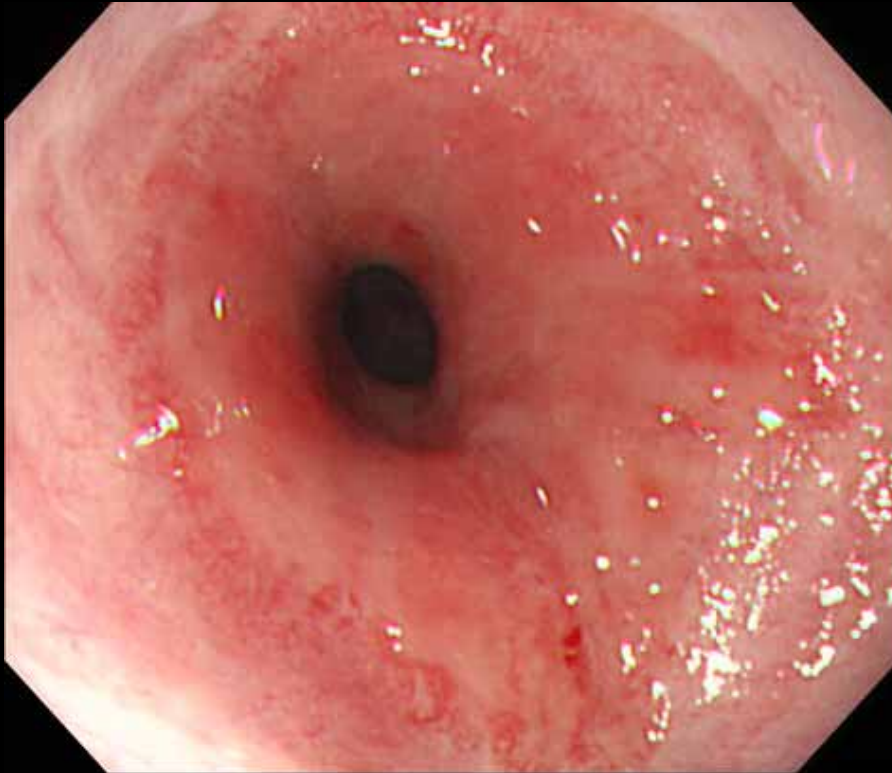
4

3

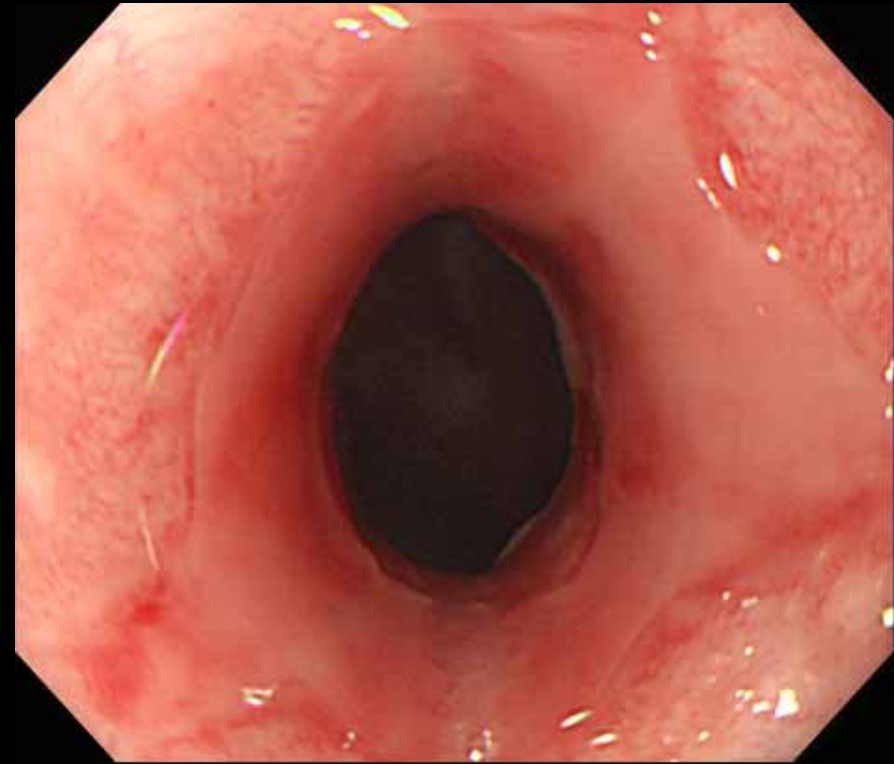
.0



## 内視鏡手術2週間後の食道



コントロール  
炎症と狭窄が  
観察される



細胞シート移植  
狭窄の回避  
治癒の促進