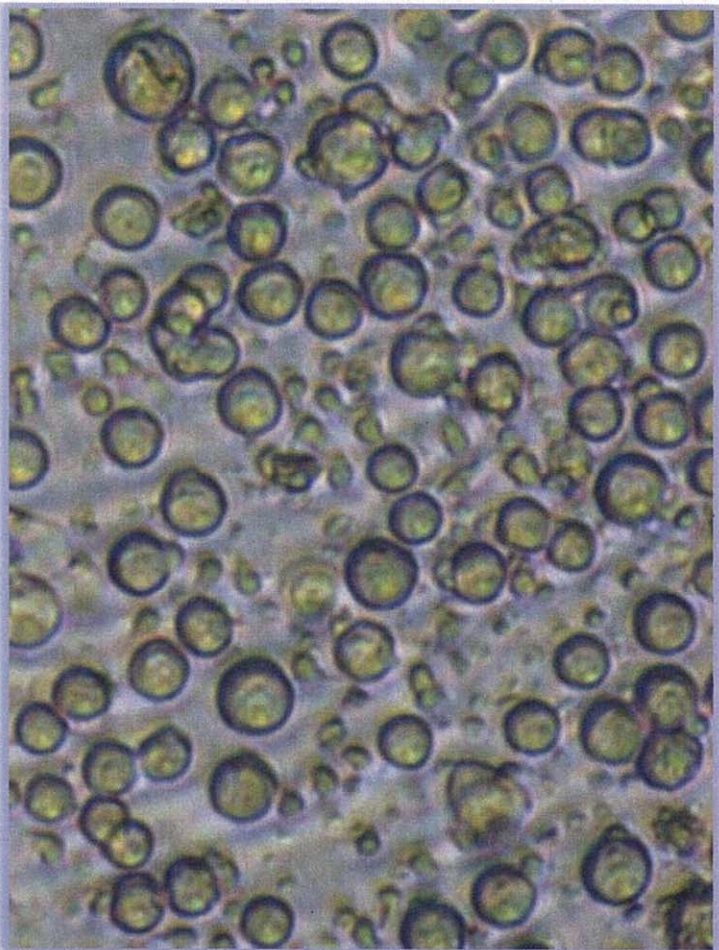
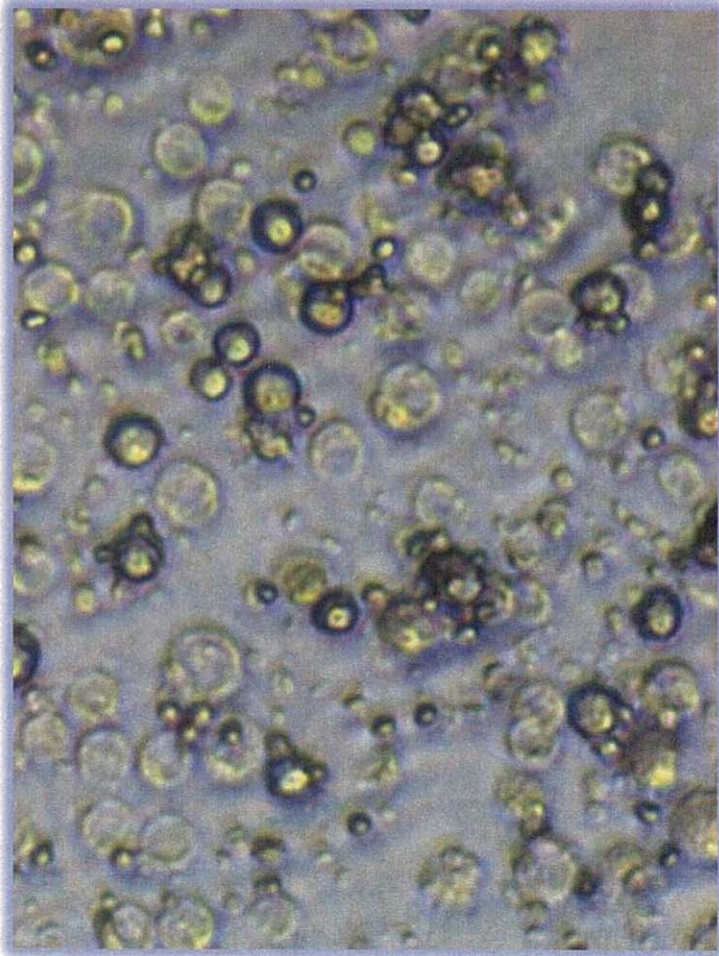


ペプチドワクチン治療後の患者血より採取し、増殖させた  
がん特異的リンパ球によるがん細胞に対する攻撃

リンパ球を加えた直後



リンパ球を加えた3時間後



大きい細胞が人由来の食道がん細胞株 TE1  
小さい細胞ががんを特異的に攻撃するリンパ球

和歌山医科大学： 山上裕機・岩橋誠先生提供