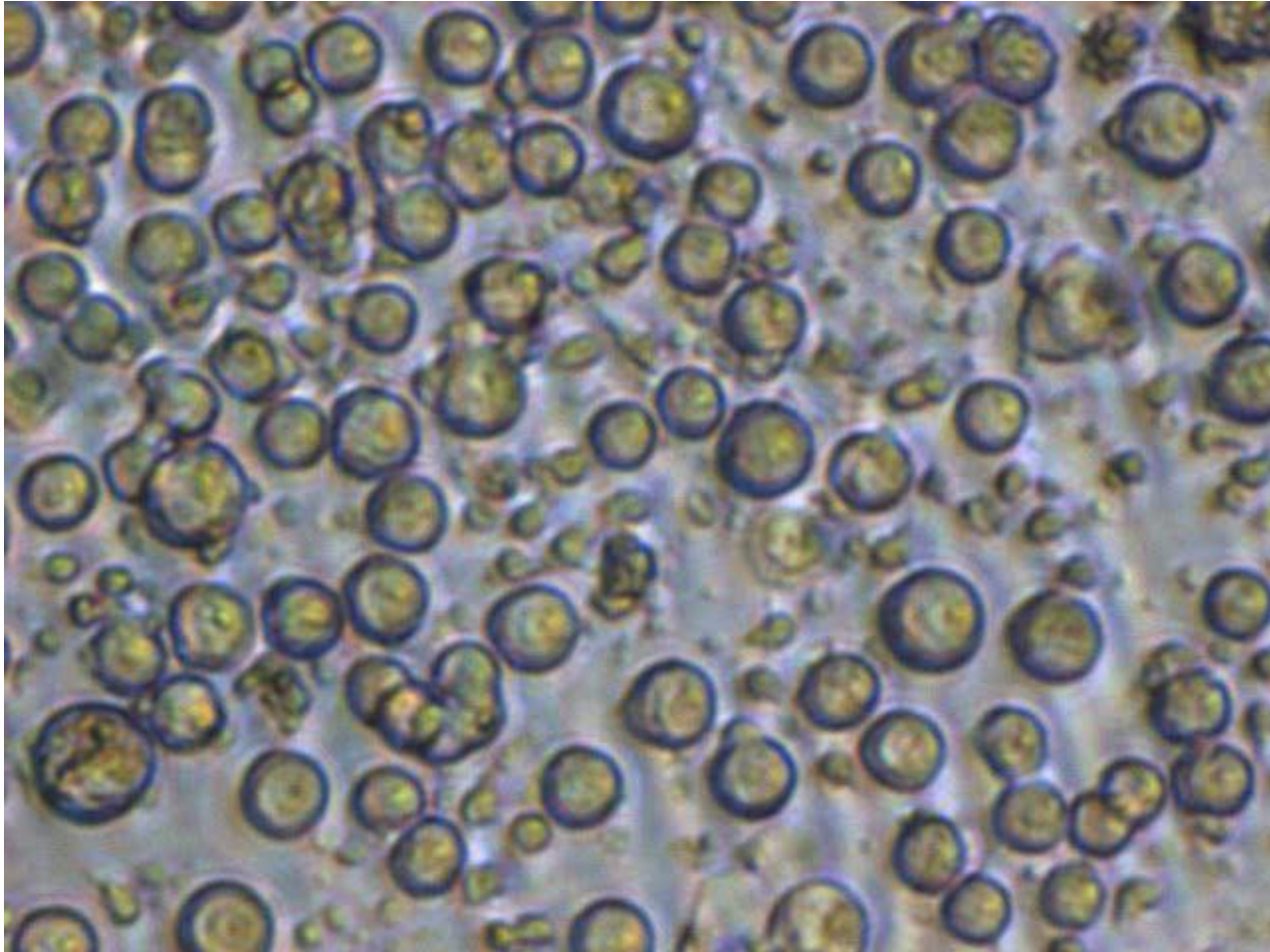


ペプチドワクチン治療後の患者血より採取し、増殖させた
がん特異的リンパ球によるがん細胞に対する攻撃



和歌山医科大学： 山上裕機・岩橋誠先生提供

がんペプチドワクチン療法全国ネットワーク施設

北海道大学
弘前大学
秋田大学
岩手医科大学
東北大学
福島県立医科大学
千葉大学
埼玉県立がんセンター
癌研有明病院
北里大学
杏林大学
国際医療福祉大学三田病院
国立がんセンター中央病院
国立国際医療センター国府台病院
順天堂大学
聖路加国際病院
帝京大学
帝京大学ちば総合医療センター
帝京大学附属溝口病院
東海大学
東京医科歯科大学
東京慈恵会医科大学柏病院
東京慈恵会医科大学DNA医学研究所
東京女子医科大学
東京女子医科大学東医療センター
東京労災病院
東京西徳洲会病院
都立駒込病院
山梨大学
信州大学
名古屋大学

札幌医科大学

久留米大学

国立がんセンター
東病院

東京大学医科学研究所



名古屋市立大学
愛知県がんセンター研究所
滋賀医科大学
京都府立医科大学
大阪大学
大阪市立大学
大阪府立成人病センター
関西医科大学
近畿大学
公立学校共済組合近畿中央病院
和歌山県立医科大学
岡山大学
川崎医科大学
島根大学
山口大学
呉共済病院
徳山中央病院
香川労災病院
高知大学
九州大学
長崎医療センター
熊本大学
熊本赤十字病院
熊本市市民病院
熊本医療センター
熊本労災病院
NTT西日本九州病院
済生会熊本病院
熊本地域医療センター
大分大学
鹿児島大学