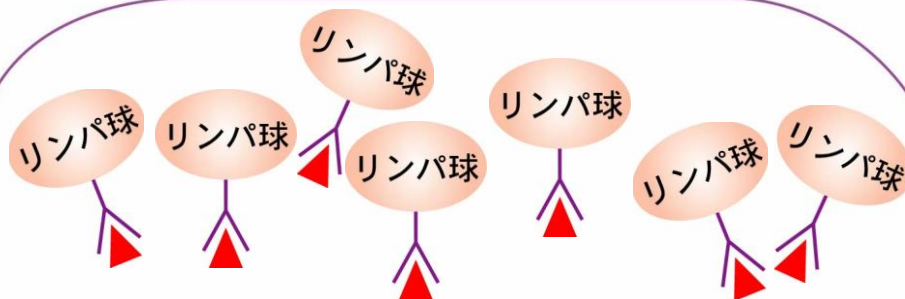
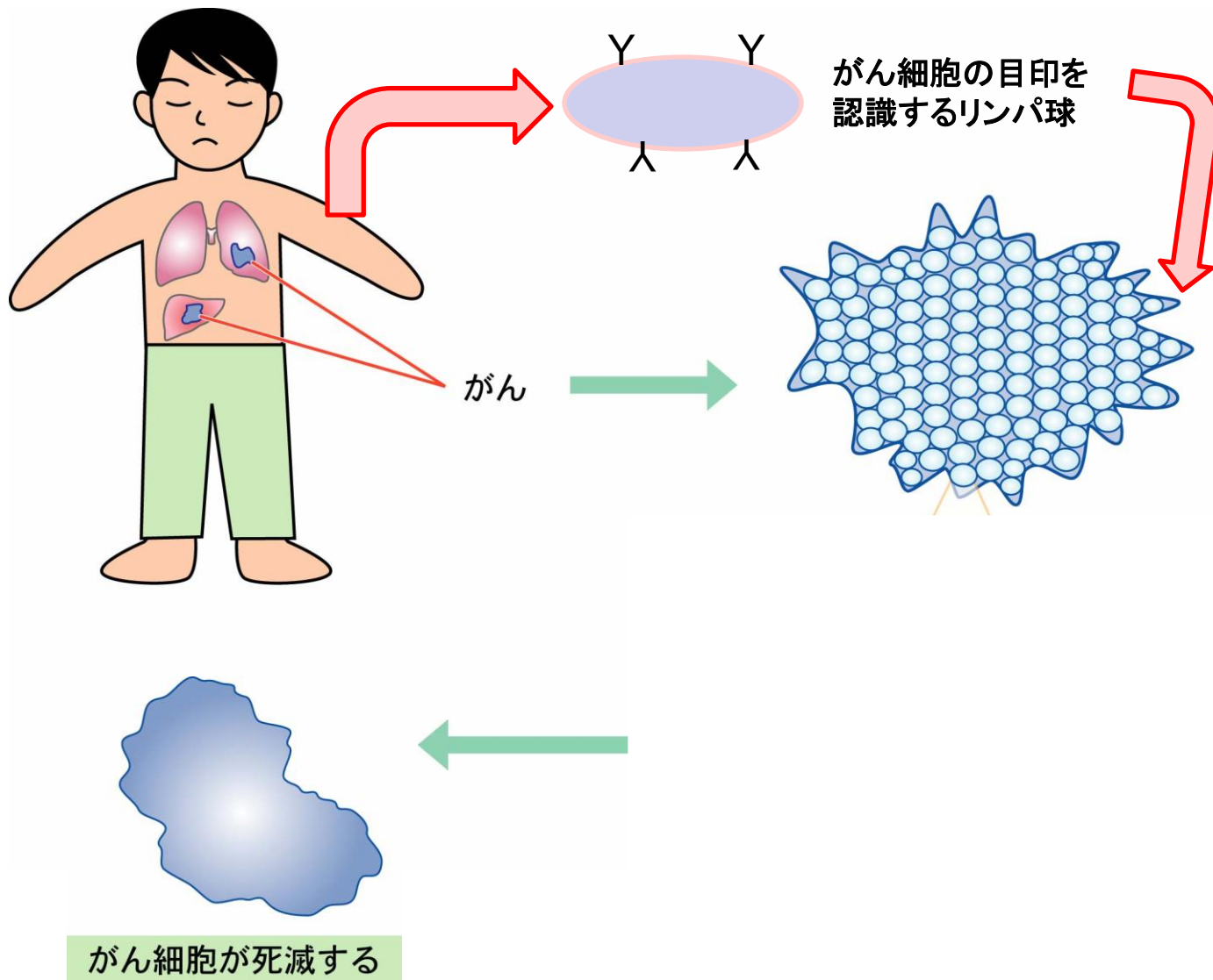




人工的に合成したペプチド  
(がんの表面の ▲ に相当するもの)  
を大量( $10^{17}$ – $10^{18}$ 分子)を注射



▲ と反応するリンパ球が集まって  
きて分裂し増える



# がんペプチドワクチンTRネットワーク

Cancer Peptide Vaccine Translational Network

Captivation ネットワーク

東京大学医科学研究所を中心とした、  
全国臨床研究施設TRネットワーク