

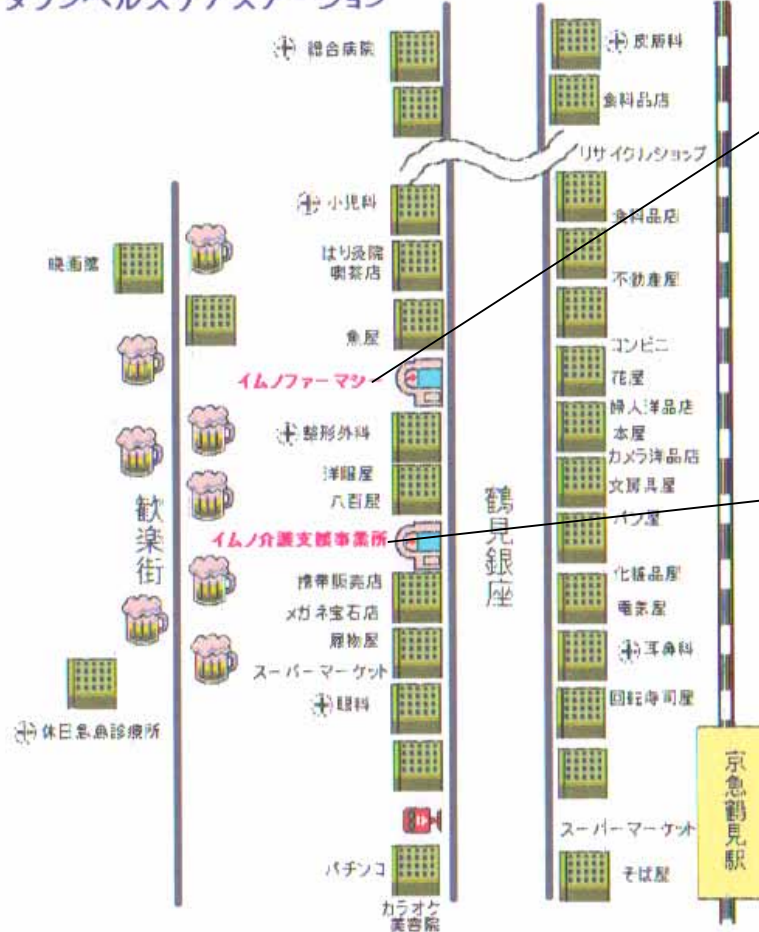
# 鶴見銀座での実例



薬局



## タウンヘルスケアステーション



介護支援事務所

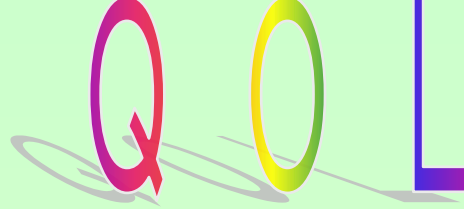


# 再生コミュニティビジネス

## 「モデル事業」のポイント

3つの融合（担い手、事業内容、目的）をトータルに実施—  
コミュニティの何を再生？・・・かつて銭湯にあったコミュニティの再生  
「高齢者」と「子供」に係る事業を同施設中で実施  
「NPO」と「企業」の対等な連携





生命の質 身体的

生活の質 社会的

人生の質 心理的、生きがい、意味・価値 (spiritual)

## QOLの条件

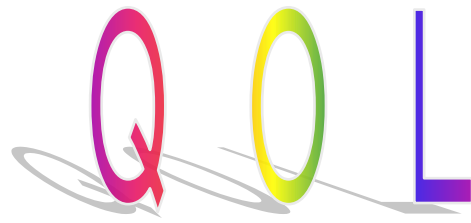
社会・家庭生活の暮らしの質がよいこと

感性・知性といった精神機能がよいこと

病気になった時も、身体や心の状態がよいこと

生きがいがあること

(時間の使い方を自分らしくデザインできること)

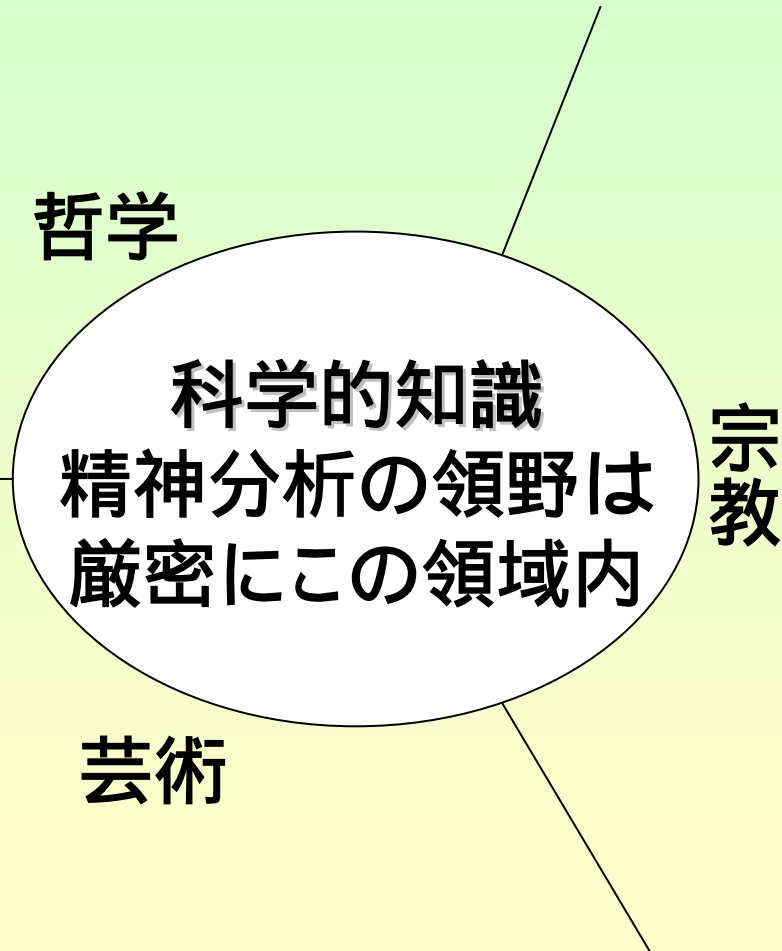


生命の質	身体的
生活の質	社会的
人生の質	心理的、生きがい、意味・価値 (spiritual)

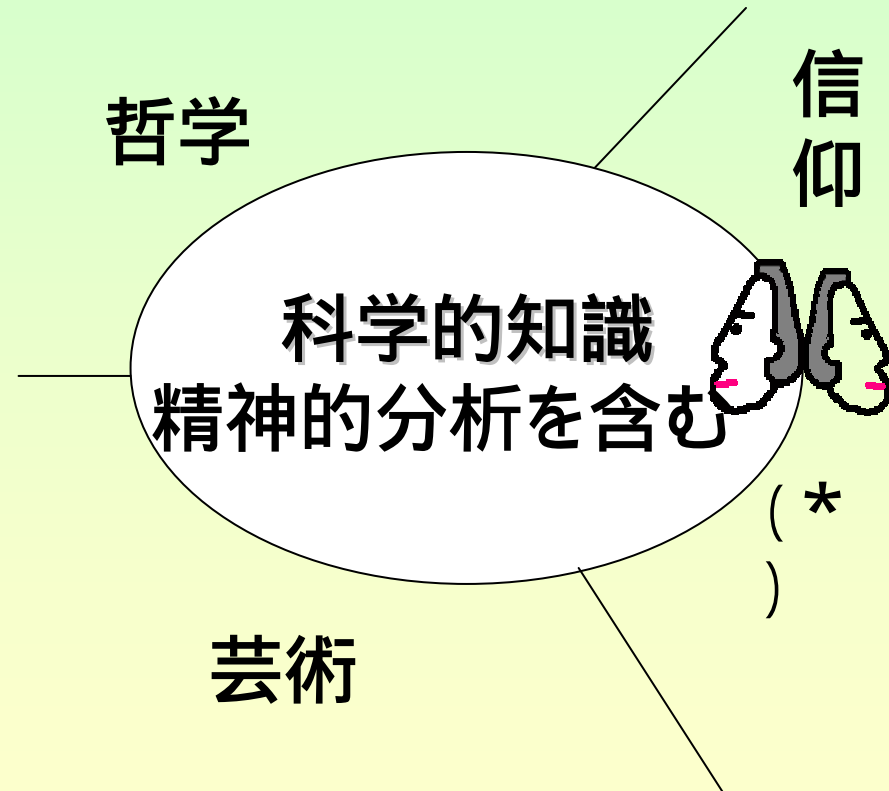
## 健康とは？

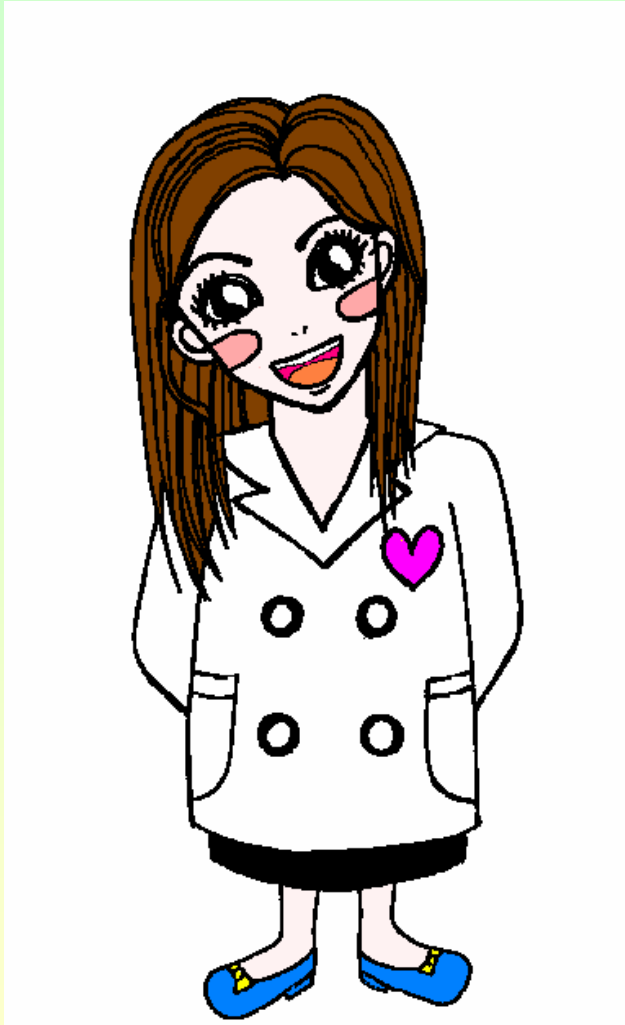
健康とは、単に病弱であるなしにかかわらず、精神、社会的に完全に安寧である状態であり、**スピリチュアル**な面から見る必要とされている。これらが(Well-being)ある事と定義している。

フロイト(1933)の世界観の  
一部の図式化の試み



ヤヌスの2つの顔(\*)  
内在的世界観と超越的世界観  
に依りそれぞれ決定される

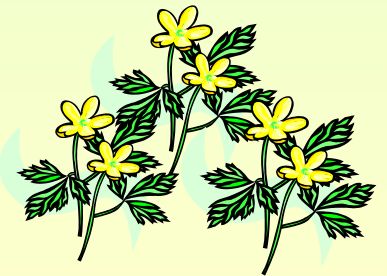




何より大切にすべきことは、  
ただ生きるのではなく、  
よく生きることである。

(ソクラテス)

Thank you so much !



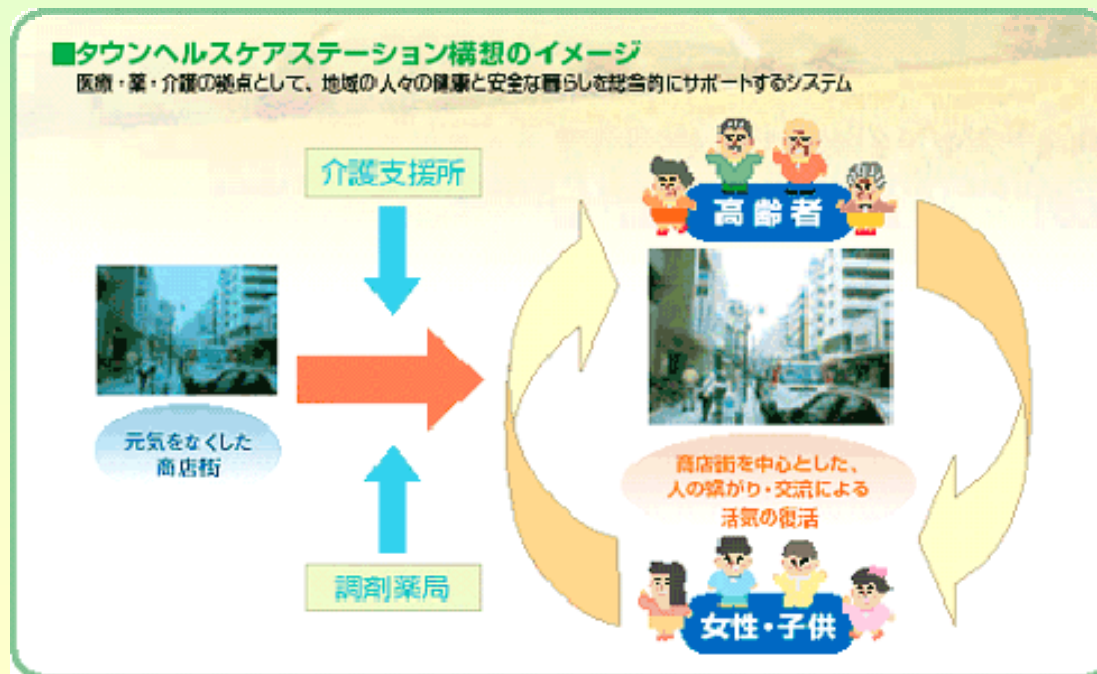
# タウンヘルスケアステーション構想

## 地域・NPO法人・民間企業によるイノベーションの実現

わが国では、少子高齢化社会を見据え、2000年4月介護保険制度がスタートしました。この介護保険制度スタートに伴い、イムノグループでは、基盤事業の調剤薬局に加え、介護支援事業所を開設、医療系の調剤薬局と介護系事業とを融合した新医療系福祉活動「タウンヘルスケアステーション構想」を展開しております。本報告では、イムノグループが推進しているタウンヘルスケアステーション構想について、具体例を挙げてご説明いたします。

タウンヘルスケアステーション構想は、生活の拠点となる商店街を中心に展開し、核家族化による世代間の断絶、地域社会への関わりの希薄さなど、住みにくい社会を作り出している根本原因を追究し、地域・NPO法人・民間企業の連携により、新たなイノベーションを創出し、問題解決方法を提案するものです。商店街を地域医療や介護の中心に位置づけることで、高齢者や子供たちが暮らしやすい街を提案します。

わが国の介護は在宅介護を推奨しています。また、高齢者は地元での生活を好み、いつまでも地元で暮らせるように、いつまでもQOLが保てるようにと願っております。商店街つまりは、地域コミュニティの再生こそが、現在の問題を解決する新たなイノベーションを生み出します。今、鶴見銀座では実際にこの構想が実現しています。また、妙蓮寺の商店街ニコニコ会では、世代を超えた人々のふれあいの場を創出するための“高齢者と子どもの融合型施設”を 地域・NPO法人・民間企業・行政の連携により実現いたしました。



図：「IDEC NOW No.5（2004年11月発行）」コミュニティビジネス事業者特集より