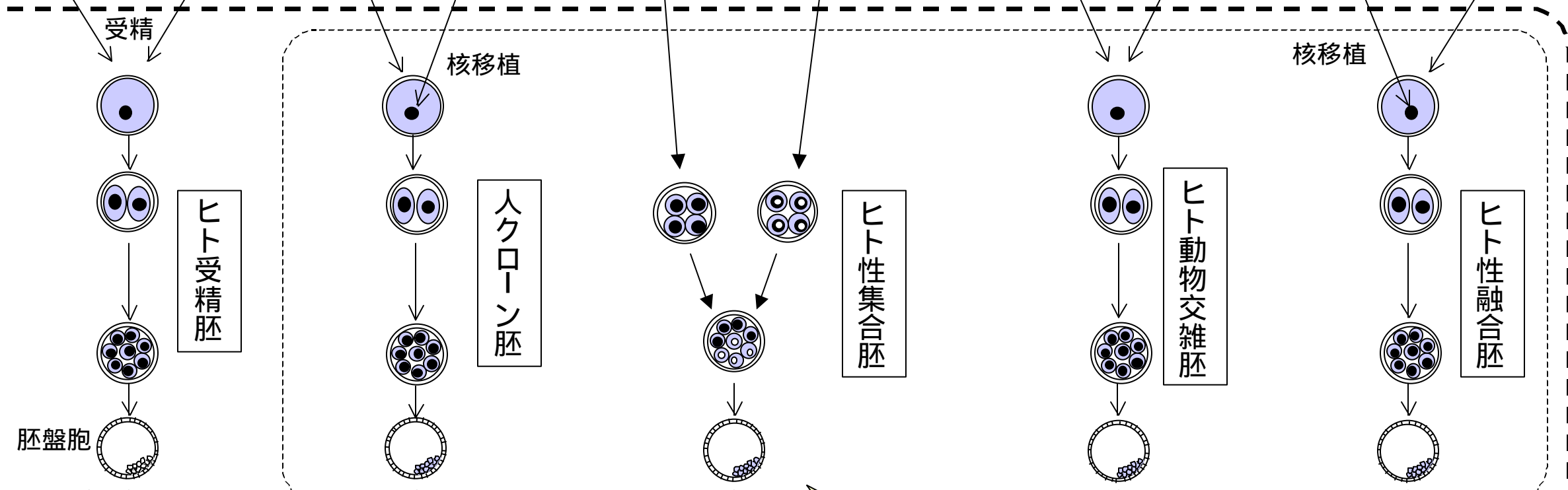


ヒト胚について（参考）

ヒト胚とは、胎内において個体に成長する可能性のある細胞・細胞群のうち胎盤の形成を開始する前の段階のもの
 通常の受精により作られるが（受精胚）、クローン技術等によっても作成可能（人クローン胚等）



* ES細胞：胚性幹細胞 (Embryonic stem cell)

