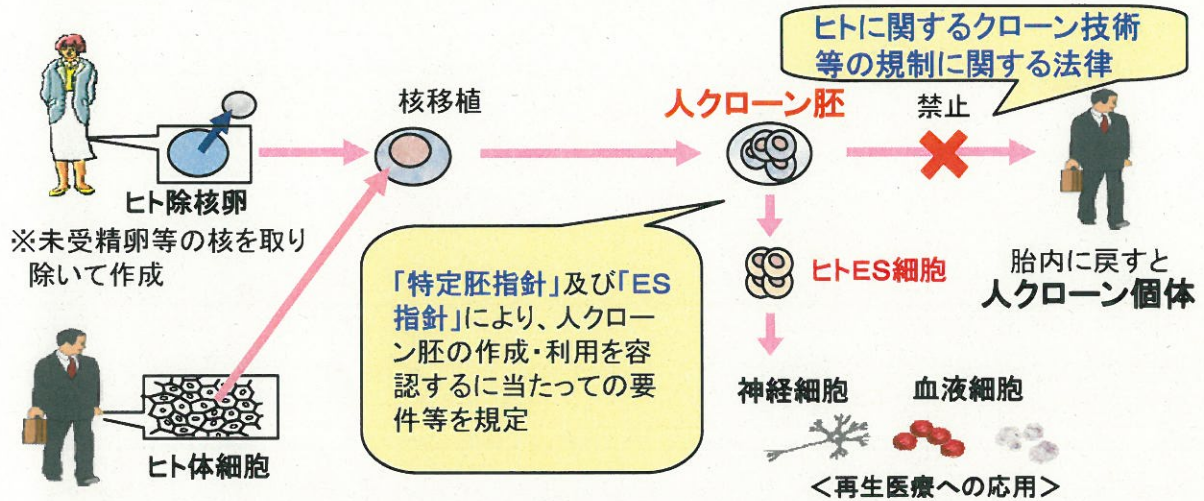


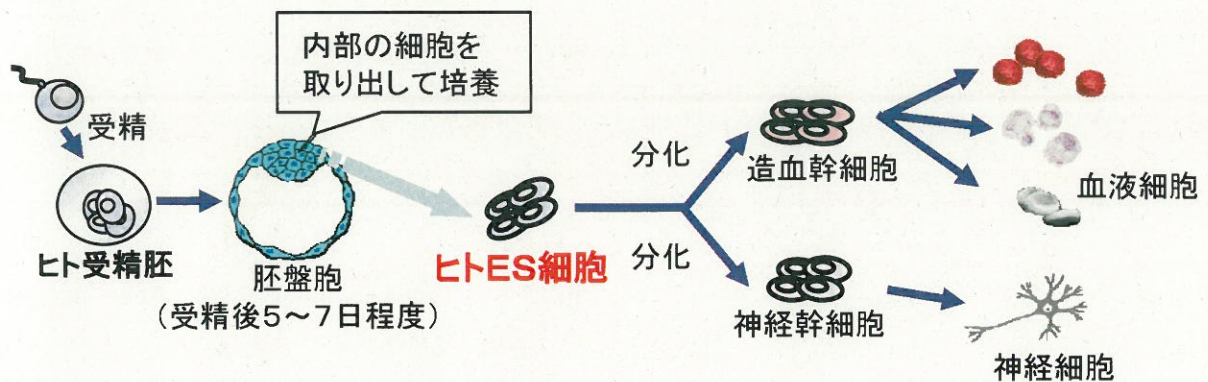
## 人クローン胚<sup>(※)</sup>の作成・利用を伴うヒトES細胞の樹立

(※) 人クローン胚: ヒトの体細胞の核をヒト除核卵に移植することにより生ずるもので、胎内に戻すと人クローン個体となる可能性があるもの。



人クローン胚から作成したES細胞は、ヒト体細胞の提供者と同じ遺伝情報を持つことから、**免疫拒絶の少ない再生医療への応用が期待される。**

## 【参考】ヒト受精胚を用いたヒトES細胞の樹立



ヒトES細胞は、人の体のあらゆる細胞に分化する可能性(多能性)、ほとんど無限に増殖するという高い増殖能力を持つことから、将来的な医療への応用が期待されている。