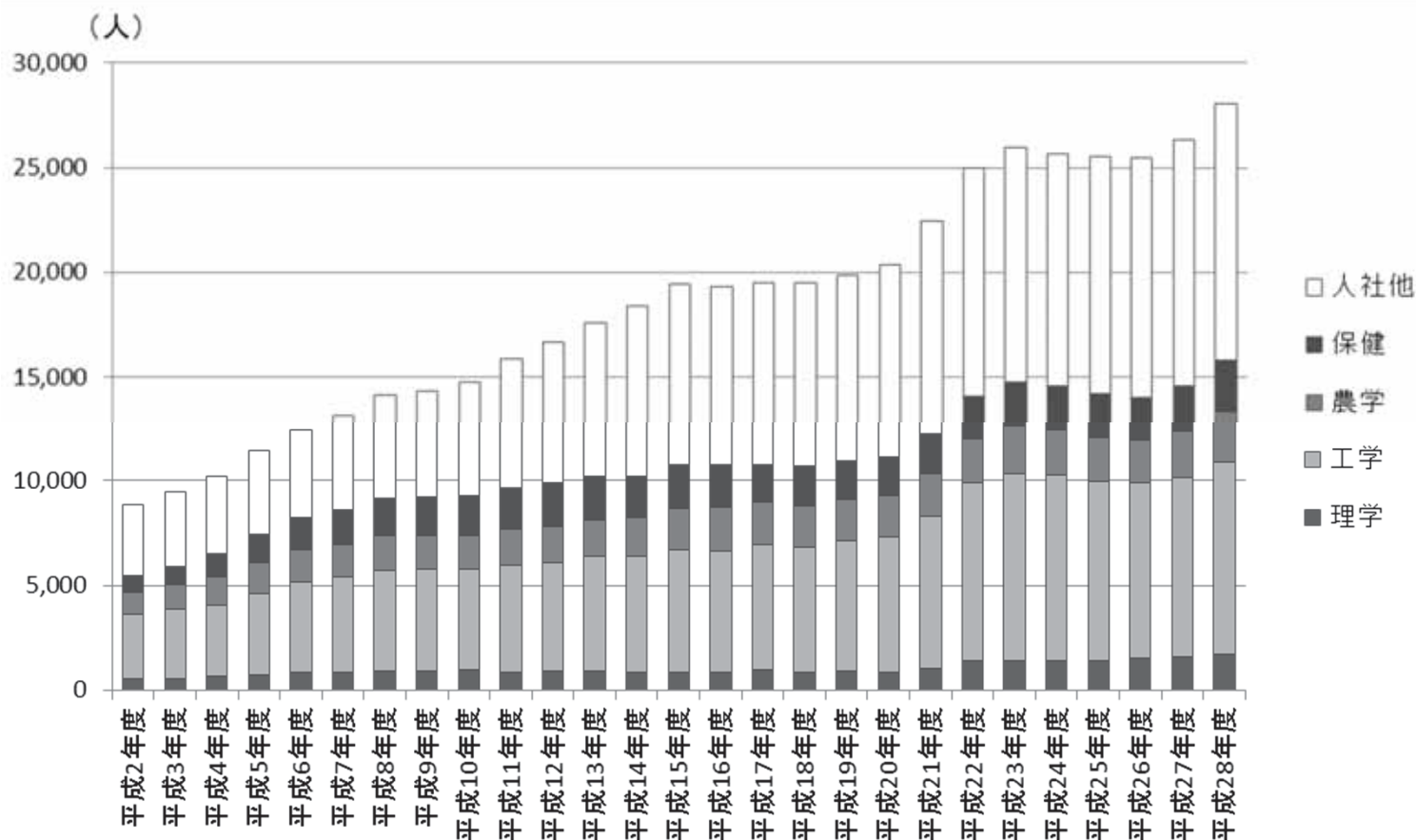


## 【大学等】国立大学の外国人学生数(大学院博士・修士・専門職学位課程全体、実数)

国立大学の外国人大学院学生数(博士・修士・専門職学位課程全体)は、ほぼ一貫して増加している。

- 国立大学の外国人大学院学生数は、平成2年度の8,827人から平成28年度の28,060人に増加。
- 分野としては「工学」や自然科学系以外(「人社他」)の学生が多い。

図表1 外国人大学院学生数(博士・修士・専門職学位課程全体)(国立大学)



(注) 数値は各年度の5月1日現在。  
 (出所) 文部科学省「学校基本調査」を基に作成。

# 【大学等】国立大学の外国人学生数(大学院博士・修士・専門職学位課程全体、実数)

(続き)

図表1 外国人大学院学生数(博士・修士・専門職学位課程全体)(国立大学)

単位:人

年度	全分野						人社他
		自然科学					
		理学	工学	農学	保健		
平成2年度	8,827	5,465	547	3,098	1,008	812	3,362
平成3年度	9,497	5,934	546	3,339	1,130	919	3,563
平成4年度	10,235	6,532	653	3,427	1,311	1,141	3,703
平成5年度	11,446	7,451	740	3,883	1,472	1,356	3,995
平成6年度	12,434	8,227	844	4,326	1,525	1,532	4,207
平成7年度	13,166	8,623	855	4,546	1,572	1,650	4,543
平成8年度	14,138	9,193	916	4,792	1,649	1,836	4,945
平成9年度	14,308	9,219	940	4,815	1,626	1,838	5,089
平成10年度	14,770	9,293	950	4,816	1,642	1,885	5,477
平成11年度	15,855	9,684	883	5,063	1,746	1,992	6,171
平成12年度	16,690	9,908	899	5,188	1,750	2,071	6,782
平成13年度	17,607	10,207	926	5,445	1,778	2,058	7,400
平成14年度	18,375	10,228	834	5,561	1,822	2,011	8,147
平成15年度	19,419	10,784	886	5,815	1,982	2,101	8,635
平成16年度	19,321	10,780	880	5,735	2,091	2,074	8,541
平成17年度	19,477	10,754	956	6,017	2,005	1,776	8,723
平成18年度	19,533	10,692	877	5,961	1,986	1,868	8,841
平成19年度	19,903	10,940	919	6,196	2,017	1,808	8,963
平成20年度	20,364	11,104	877	6,417	2,023	1,787	9,260
平成21年度	22,428	12,265	1,026	7,266	2,033	1,940	10,163
平成22年度	25,004	14,075	1,386	8,493	2,128	2,068	10,929
平成23年度	25,985	14,748	1,428	8,934	2,224	2,162	11,237
平成24年度	25,641	14,551	1,414	8,857	2,151	2,129	11,090
平成25年度	25,549	14,230	1,434	8,559	2,074	2,163	11,319
平成26年度	25,485	14,034	1,535	8,365	2,028	2,106	11,451
平成27年度	26,349	14,600	1,594	8,563	2,198	2,245	11,749
平成28年度	28,060	15,823	1,697	9,221	2,424	2,481	12,237

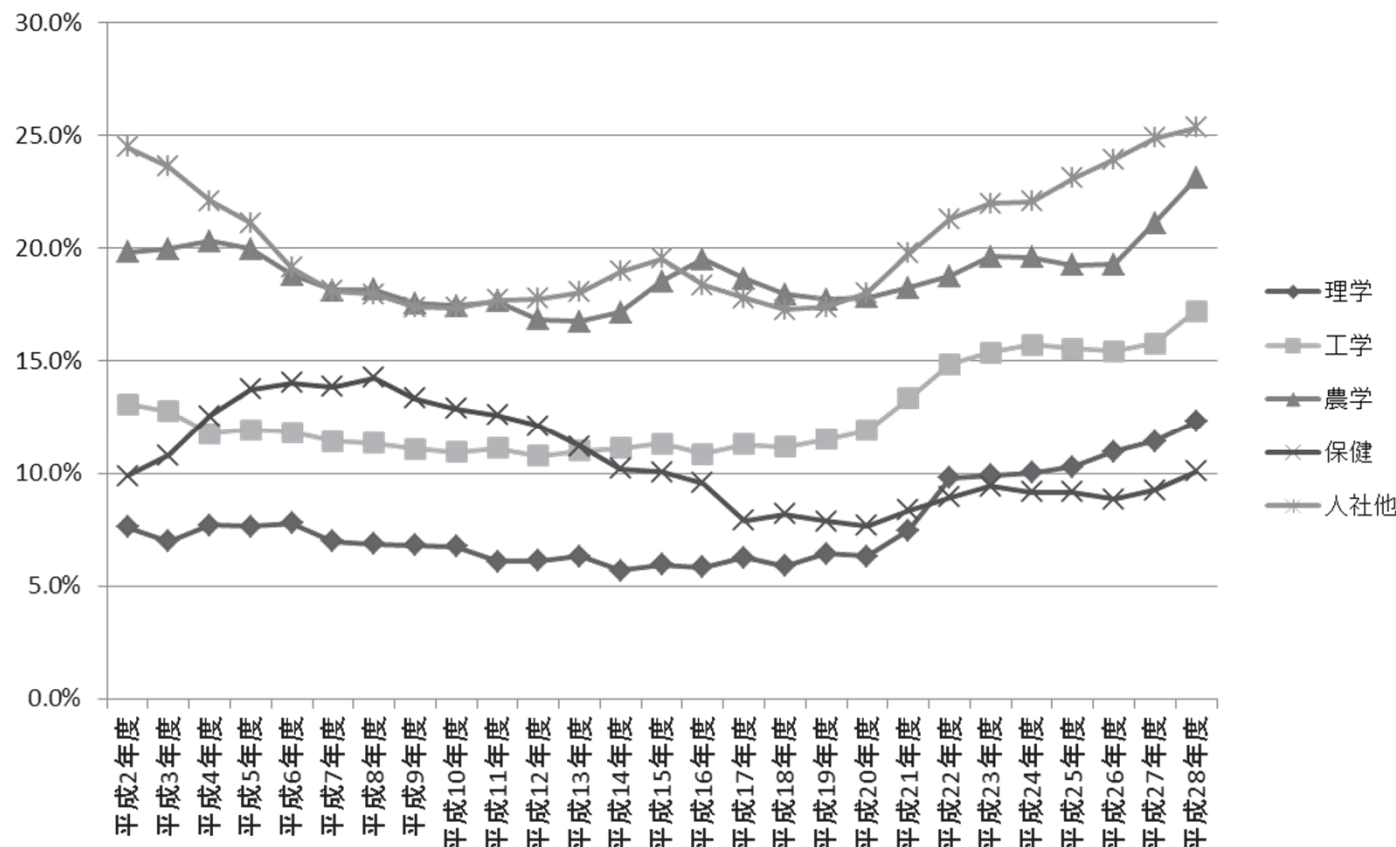
(注)数値は各年度の5月1日現在。  
 (出所)文部科学省「学校基本調査」を基に作成。

## 【大学等】国立大学の外国人学生数(大学院博士・修士・専門職学位課程全体、割合)

国立大学の外国人大学院学生割合(博士・修士・専門職学位課程全体)は、平成20年度頃を境に増加傾向となっている。

- 国立大学の外国人大学院学生割合は、いずれの分野でも平成20年度以前は横ばい～やや減少だが、その後は増加傾向に転じている。
- 外国人大学院生割合の最も高いのは自然科学系以外(「人社他」)であり、平成28年度には25.3%となっている。

図表1 外国人大学院学生割合(博士・修士・専門職学位課程合計)(国立大学)



(注)数値は各年度の5月1日現在。  
(出所)文部科学省「学校基本調査」を基に作成。

# 【大学等】国立大学の外国人学生数(大学院博士・修士・専門職学位課程全体、割合)

(続き)

図表1 外国人大学院学生割合(博士・修士・専門職学位課程全体)(国立大学)

年度	全分野						
		自然科学				人社他	
		理学	工学	農学	保健		
平成2年度	15.2%	12.4%	7.6%	13.1%	19.8%	9.9%	24.5%
平成3年度	15.0%	12.3%	7.0%	12.8%	20.0%	10.8%	23.6%
平成4年度	14.6%	12.3%	7.7%	11.8%	20.3%	12.6%	22.1%
平成5年度	14.6%	12.5%	7.6%	11.9%	20.0%	13.7%	21.1%
平成6年度	14.1%	12.4%	7.8%	11.8%	18.8%	14.0%	19.2%
平成7年度	13.5%	11.9%	7.0%	11.4%	18.1%	13.9%	18.1%
平成8年度	13.5%	11.9%	6.9%	11.4%	18.2%	14.3%	18.0%
平成9年度	13.1%	11.5%	6.8%	11.1%	17.6%	13.4%	17.4%
平成10年度	13.0%	11.3%	6.8%	11.0%	17.4%	12.9%	17.4%
平成11年度	13.1%	11.3%	6.1%	11.1%	17.6%	12.6%	17.7%
平成12年度	13.0%	11.0%	6.1%	10.8%	16.8%	12.1%	17.8%
平成13年度	13.1%	11.0%	6.3%	11.0%	16.8%	11.2%	18.0%
平成14年度	13.3%	10.8%	5.7%	11.1%	17.2%	10.2%	19.0%
平成15年度	13.7%	11.0%	5.9%	11.3%	18.5%	10.0%	19.5%
平成16年度	13.2%	10.7%	5.8%	10.9%	19.5%	9.6%	18.4%
平成17年度	12.9%	10.6%	6.3%	11.3%	18.6%	7.9%	17.8%
平成18年度	12.7%	10.5%	5.9%	11.2%	18.0%	8.2%	17.3%
平成19年度	12.9%	10.7%	6.4%	11.5%	17.7%	7.9%	17.4%
平成20年度	13.2%	10.8%	6.3%	11.9%	17.8%	7.7%	18.0%
平成21年度	14.6%	12.0%	7.5%	13.3%	18.3%	8.4%	19.8%
平成22年度	15.9%	13.3%	9.8%	14.9%	18.8%	8.9%	21.3%
平成23年度	16.5%	13.8%	9.9%	15.4%	19.6%	9.4%	22.0%
平成24年度	16.6%	13.9%	10.0%	15.7%	19.6%	9.2%	22.1%
平成25年度	16.8%	13.8%	10.3%	15.6%	19.3%	9.2%	23.1%
平成26年度	17.0%	13.7%	11.0%	15.4%	19.3%	8.8%	23.9%
平成27年度	17.6%	14.2%	11.4%	15.8%	21.1%	9.2%	24.9%
平成28年度	18.6%	15.4%	12.3%	17.2%	23.1%	10.1%	25.3%

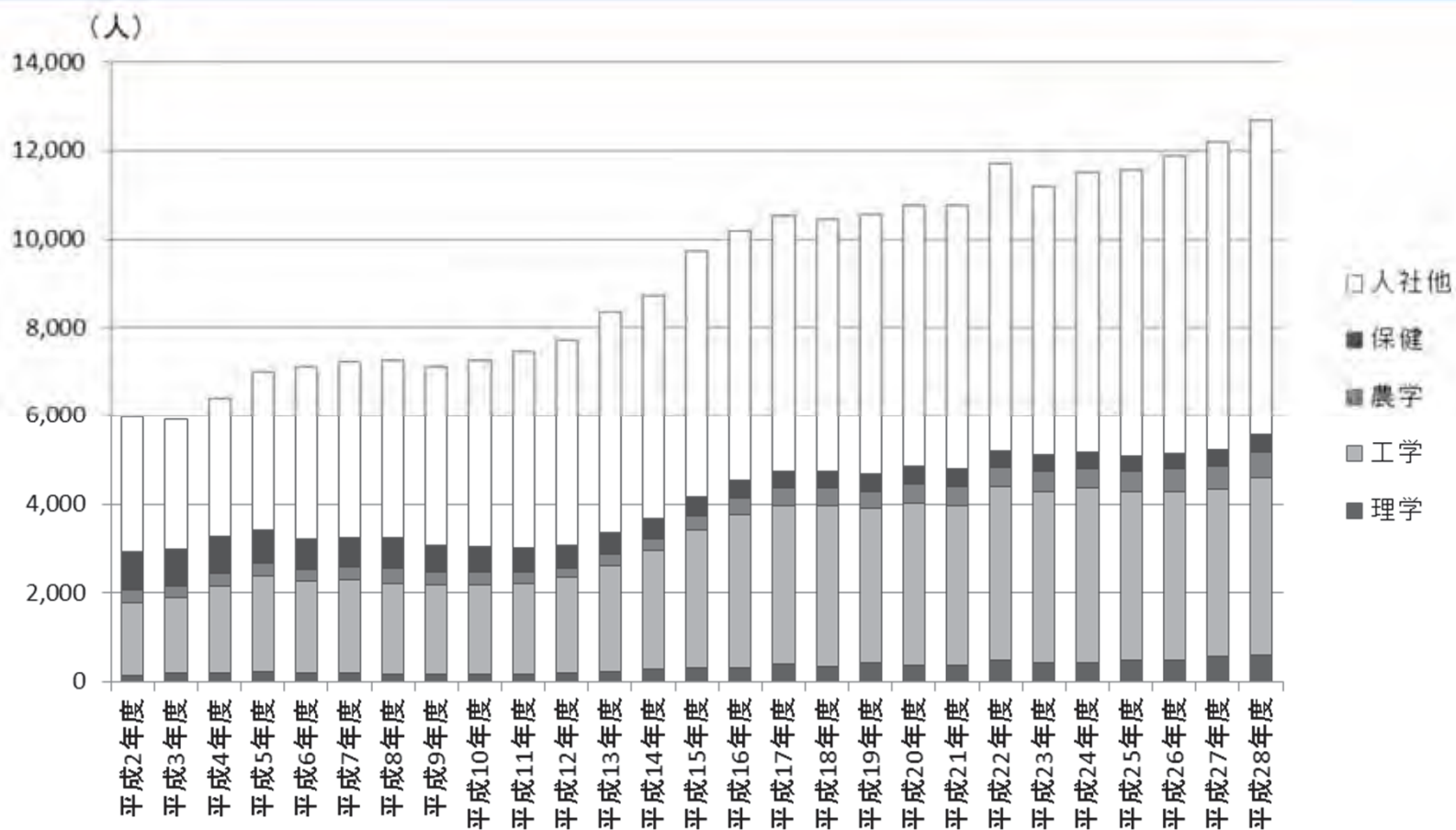
(注)数値は各年度の5月1日現在。  
(出所)文部科学省「学校基本調査」を基に作成。

## 【大学等】国立大学の外国人学生数(学士課程、実数)

国立大学の外国人学部学生数は、ほぼ一貫して増加している。

- 国立大学の外国人学部学生数は、平成2年度の5,970人から平成28年度の12,701人に増加。
- 分野としては自然科学系以外(「人社他」)の学生が特に多く、それに「工学」が続く。

図表1 外国人学部学生数(国立大学)



(注) 数値は各年度の5月1日現在。

(出所) 文部科学省「学校基本調査」を基に作成。

# 【大学等】国立大学の外国人学生数(学士課程、実数)

(続き)

図表2 外国人学部学生数(国立大学)

単位:人

年度	全分野						人社他
	自然科学						
	自然科学	理学	工学	農学	保健		
平成2年度	5,970	2,927	152	1,623	296	856	3,043
平成3年度	5,918	2,976	194	1,693	261	828	2,942
平成4年度	6,401	3,266	205	1,947	295	819	3,135
平成5年度	6,999	3,416	226	2,166	274	750	3,583
平成6年度	7,117	3,211	187	2,081	265	678	3,906
平成7年度	7,224	3,233	199	2,099	281	654	3,991
平成8年度	7,275	3,250	173	2,048	336	693	4,025
平成9年度	7,129	3,078	168	2,008	300	602	4,051
平成10年度	7,255	3,055	170	2,012	297	576	4,200
平成11年度	7,463	3,018	159	2,043	255	561	4,445
平成12年度	7,735	3,070	194	2,155	216	505	4,665
平成13年度	8,366	3,366	218	2,399	258	491	5,000
平成14年度	8,716	3,660	273	2,675	258	454	5,056
平成15年度	9,723	4,171	311	3,093	320	447	5,552
平成16年度	10,182	4,542	328	3,446	359	409	5,640
平成17年度	10,547	4,742	400	3,558	404	380	5,805
平成18年度	10,463	4,746	350	3,616	391	389	5,717
平成19年度	10,554	4,669	420	3,488	378	383	5,885
平成20年度	10,776	4,853	383	3,647	410	413	5,923
平成21年度	10,769	4,784	383	3,589	427	385	5,985
平成22年度	11,716	5,197	498	3,880	440	379	6,519
平成23年度	11,196	5,113	419	3,867	447	380	6,083
平成24年度	11,512	5,153	435	3,924	443	351	6,359
平成25年度	11,584	5,089	472	3,803	472	342	6,495
平成26年度	11,890	5,152	500	3,767	529	356	6,738
平成27年度	12,201	5,231	569	3,762	532	368	6,970
平成28年度	12,701	5,576	611	3,991	557	417	7,125

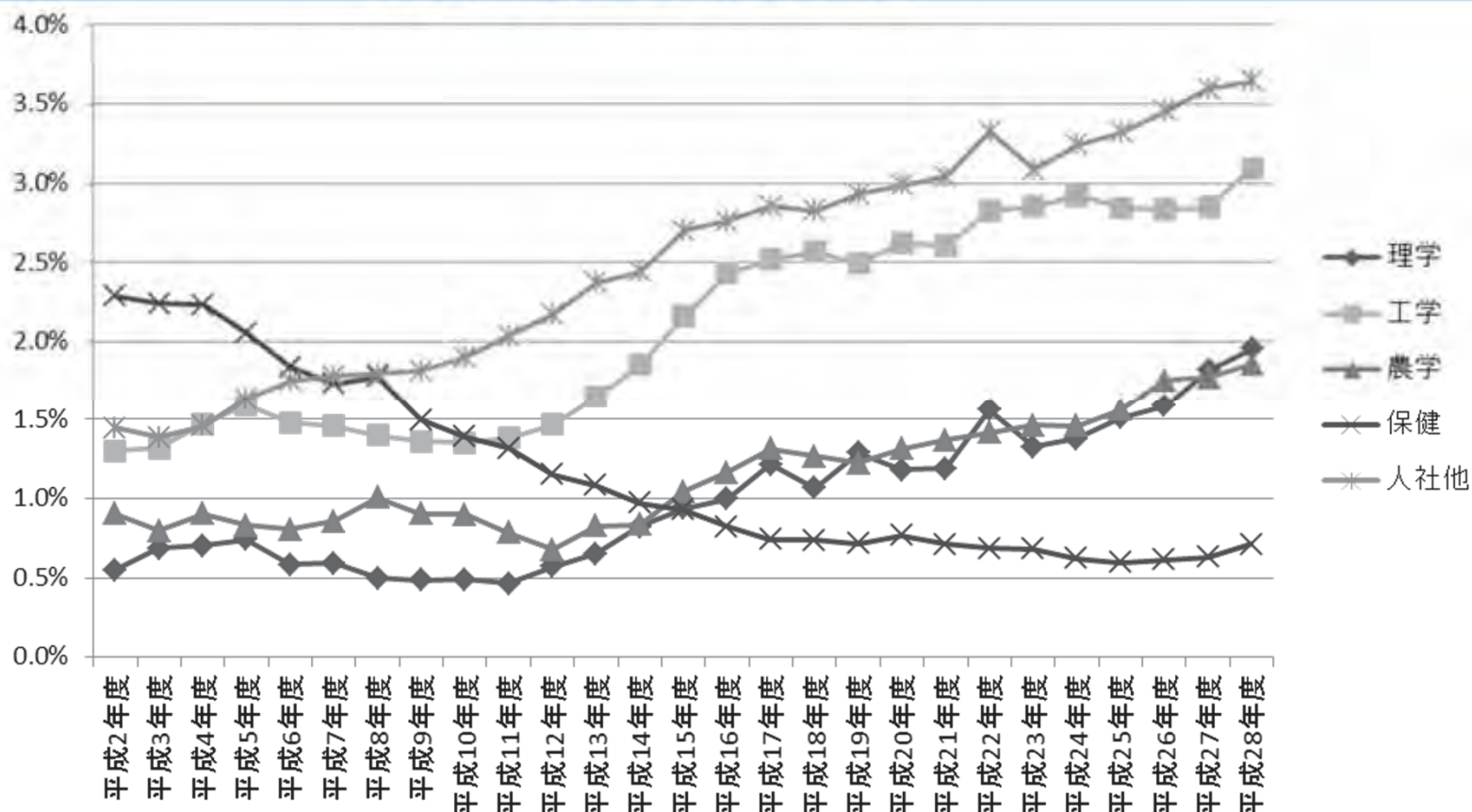
(注)数値は各年度の5月1日現在。  
 (出所)文部科学省「学校基本調査」を基に作成。

## 【大学等】国立大学の外国人学生数(学士課程、割合)

国立大学の外国人学部学生割合は、「保健」を除き概ね増加傾向。

- 国立大学の外国人学部学生割合は、全体としてはほぼ一貫して増加を続けており、平成2年度の1.4%から平成28年度の2.9%となっている。
- 「保健」以外の分野では着実に増加を続けているが、「保健」においては外国人学部学生割合は大きく減少している。
- 自然科学系以外(「人社他」)における割合が最も高く、平成28年度では3.6%となっている。

図表1 外国人学部学生割合(国立大学)



(注) 数値は各年度の5月1日現在。

(出所) 文部科学省「学校基本調査」を基に作成。

# 【大学等】国立大学の外国人学生数(学士課程、割合)

(続き)

図表2 外国人学部学生割合(国立大学)

年度	全分野						
		自然科学				人社他	
		理学	工学	農学	保健		
平成2年度	1.4%	1.3%	0.5%	1.3%	0.9%	2.3%	1.4%
平成3年度	1.3%	1.3%	0.7%	1.3%	0.8%	2.2%	1.4%
平成4年度	1.4%	1.4%	0.7%	1.5%	0.9%	2.2%	1.5%
平成5年度	1.5%	1.4%	0.7%	1.6%	0.8%	2.1%	1.6%
平成6年度	1.5%	1.3%	0.6%	1.5%	0.8%	1.8%	1.7%
平成7年度	1.5%	1.3%	0.6%	1.5%	0.9%	1.7%	1.8%
平成8年度	1.5%	1.3%	0.5%	1.4%	1.0%	1.8%	1.8%
平成9年度	1.5%	1.2%	0.5%	1.4%	0.9%	1.5%	1.8%
平成10年度	1.5%	1.2%	0.5%	1.4%	0.9%	1.4%	1.9%
平成11年度	1.6%	1.2%	0.5%	1.4%	0.8%	1.3%	2.0%
平成12年度	1.6%	1.2%	0.6%	1.5%	0.7%	1.2%	2.2%
平成13年度	1.8%	1.3%	0.7%	1.6%	0.8%	1.1%	2.4%
平成14年度	1.9%	1.4%	0.8%	1.9%	0.8%	1.0%	2.4%
平成15年度	2.1%	1.6%	0.9%	2.2%	1.0%	0.9%	2.7%
平成16年度	2.2%	1.8%	1.0%	2.4%	1.2%	0.8%	2.8%
平成17年度	2.3%	1.8%	1.2%	2.5%	1.3%	0.7%	2.9%
平成18年度	2.3%	1.8%	1.1%	2.6%	1.3%	0.7%	2.8%
平成19年度	2.3%	1.8%	1.3%	2.5%	1.2%	0.7%	2.9%
平成20年度	2.4%	1.9%	1.2%	2.6%	1.3%	0.8%	3.0%
平成21年度	2.4%	1.9%	1.2%	2.6%	1.4%	0.7%	3.0%
平成22年度	2.6%	2.0%	1.6%	2.8%	1.4%	0.7%	3.3%
平成23年度	2.5%	2.0%	1.3%	2.8%	1.5%	0.7%	3.1%
平成24年度	2.6%	2.0%	1.4%	2.9%	1.5%	0.6%	3.2%
平成25年度	2.6%	2.0%	1.5%	2.8%	1.6%	0.6%	3.3%
平成26年度	2.7%	2.0%	1.6%	2.8%	1.8%	0.6%	3.5%
平成27年度	2.7%	2.1%	1.8%	2.8%	1.8%	0.6%	3.6%
平成28年度	2.9%	2.2%	2.0%	3.1%	1.9%	0.7%	3.6%

(注)数値は各年度の5月1日現在。

(出所)文部科学省「学校基本調査」を基に作成。