

### 3. イノベーションの担い手の活動状況

---

#### 3.3.2 人材と体制

---

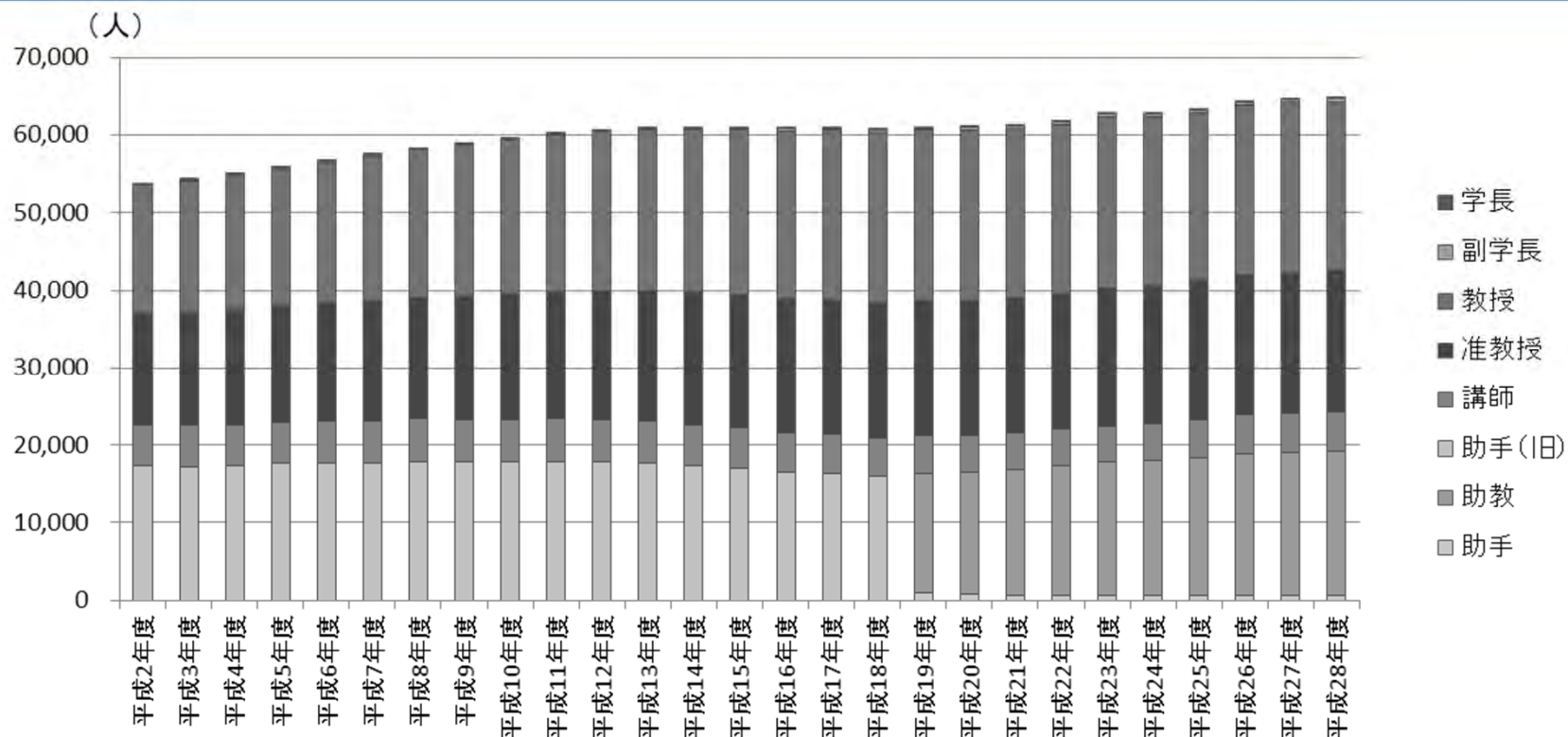
##### (1) 研究者の多様性

## 【大学等】国立大学の本務教員数（職階別）

平成2年度以降、本務教員は増加傾向にある。

- 平成2年度から増加傾向であり、平成28年度には64,771人となった。
- 「副学長」の増加が特に顕著で、平成2年度の41人から平成28年度の419人と約10倍となっている。
- 「教授」は平成18年度までは増加傾向であったが、その後は横ばい傾向となっている。
- 「准教授」「助教」は増加傾向である一方、「講師」は概ね横ばいとなっている。

図表1 本務教員数（職階別）（国立大学）



(注) 数値は各年度の5月1日現在。  
 (出所) 文部科学省「学校基本調査」を基に作成。

# 【大学等】国立大学の本務教員数(職階別)

(続き)

図表2 本務教員数(職階別)(国立大学)

単位:人

年度	合計	学長	副学長	教授	准教授	講師	助手(旧)	助教	助手
平成2年度	53,765	96	41	16,520	14,562	5,246	17,300	-	-
平成3年度	54,289	97	44	16,849	14,761	5,316	17,222	-	-
平成4年度	54,952	98	45	17,244	14,986	5,297	17,282	-	-
平成5年度	55,839	98	49	17,670	15,155	5,279	17,588	-	-
平成6年度	56,673	98	48	18,067	15,420	5,351	17,689	-	-
平成7年度	57,488	98	52	18,593	15,638	5,409	17,698	-	-
平成8年度	58,258	98	52	18,946	15,842	5,463	17,857	-	-
平成9年度	58,855	98	60	19,412	16,022	5,471	17,792	-	-
平成10年度	59,557	99	68	19,863	16,228	5,507	17,792	-	-
平成11年度	60,205	99	78	20,223	16,479	5,512	17,814	-	-
平成12年度	60,673	99	131	20,463	16,717	5,466	17,797	-	-
平成13年度	60,973	99	171	20,713	16,909	5,450	17,631	-	-
平成14年度	60,930	99	180	20,964	17,111	5,297	17,279	-	-
平成15年度	60,882	97	183	21,240	17,229	5,216	16,917	-	-
平成16年度	60,897	87	227	21,625	17,359	5,067	16,532	-	-
平成17年度	60,937	87	244	21,821	17,486	4,995	16,304	-	-
平成18年度	60,712	87	256	21,928	17,569	4,825	16,047	-	-
平成19年度	60,991	87	267	21,861	17,643	4,884	-	15,306	943
平成20年度	61,019	86	262	21,867	17,626	4,673	-	15,759	746
平成21年度	61,246	86	290	21,792	17,590	4,606	-	16,200	682
平成22年度	61,689	86	299	21,704	17,641	4,625	-	16,663	671
平成23年度	62,702	86	325	21,976	17,906	4,647	-	17,119	643
平成24年度	62,825	86	338	21,727	17,948	4,767	-	17,325	634
平成25年度	63,218	86	347	21,597	18,010	4,908	-	17,637	633
平成26年度	64,252	86	370	21,838	18,136	4,997	-	18,175	650
平成27年度	64,684	86	405	21,826	18,233	5,055	-	18,423	656
平成28年度	64,771	86	419	21,720	18,285	5,139	-	18,489	633

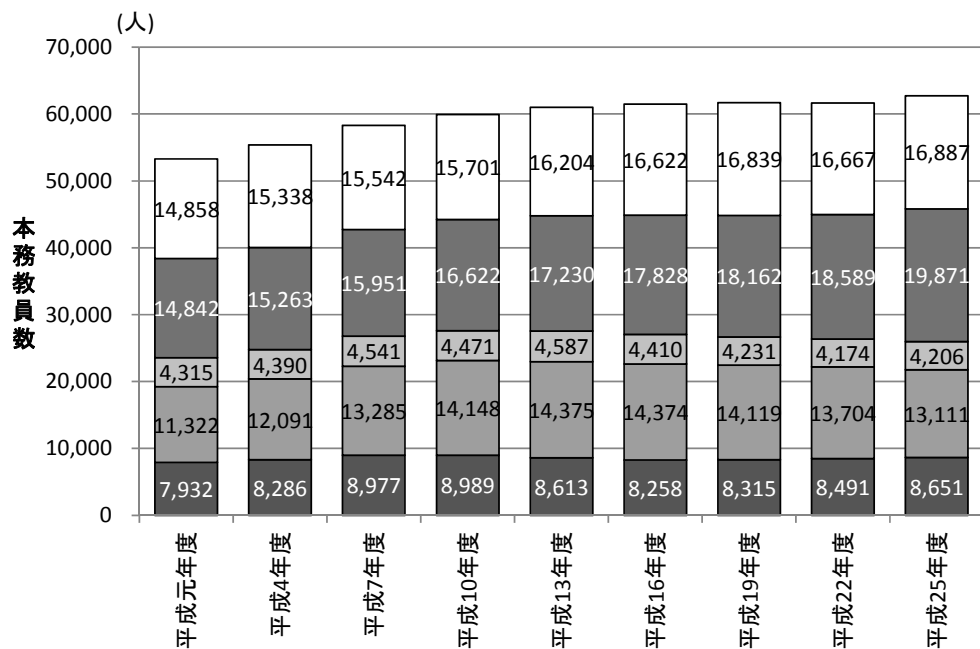
(注)数値は各年度の5月1日現在。  
 (出所)文部科学省「学校基本調査」を基に作成。

# 【大学等】国立大学の本務教員数(分野別)

保健分野の本務教員が増加する一方、理工農学や人社他は近年横ばい。

- 「保健」は概ね増加傾向で、平成25年度は19,871人となっている。
- 「保健」以外の各分野は平成10年度頃までは増加しているものの、その後は横ばいもしくは微減傾向。

図表1 本務教員数(分野別)(国立大学)



- 人社他
- 保健
- 農学
- 工学
- 理学

単位:人

	全分野	自然科学系				人社他	
		理学	工学	農学	保健		
平成元年度	53,269	38,411	7,932	11,322	4,315	14,842	14,858
平成4年度	55,368	40,030	8,286	12,091	4,390	15,263	15,338
平成7年度	58,296	42,754	8,977	13,285	4,541	15,951	15,542
平成10年度	59,931	44,230	8,989	14,148	4,471	16,622	15,701
平成13年度	61,009	44,805	8,613	14,375	4,587	17,230	16,204
平成16年度	61,492	44,870	8,258	14,374	4,410	17,828	16,622
平成19年度	61,666	44,827	8,315	14,119	4,231	18,162	16,839
平成22年度	61,625	44,958	8,491	13,704	4,174	18,589	16,667
平成25年度	62,726	45,839	8,651	13,111	4,206	19,871	16,887

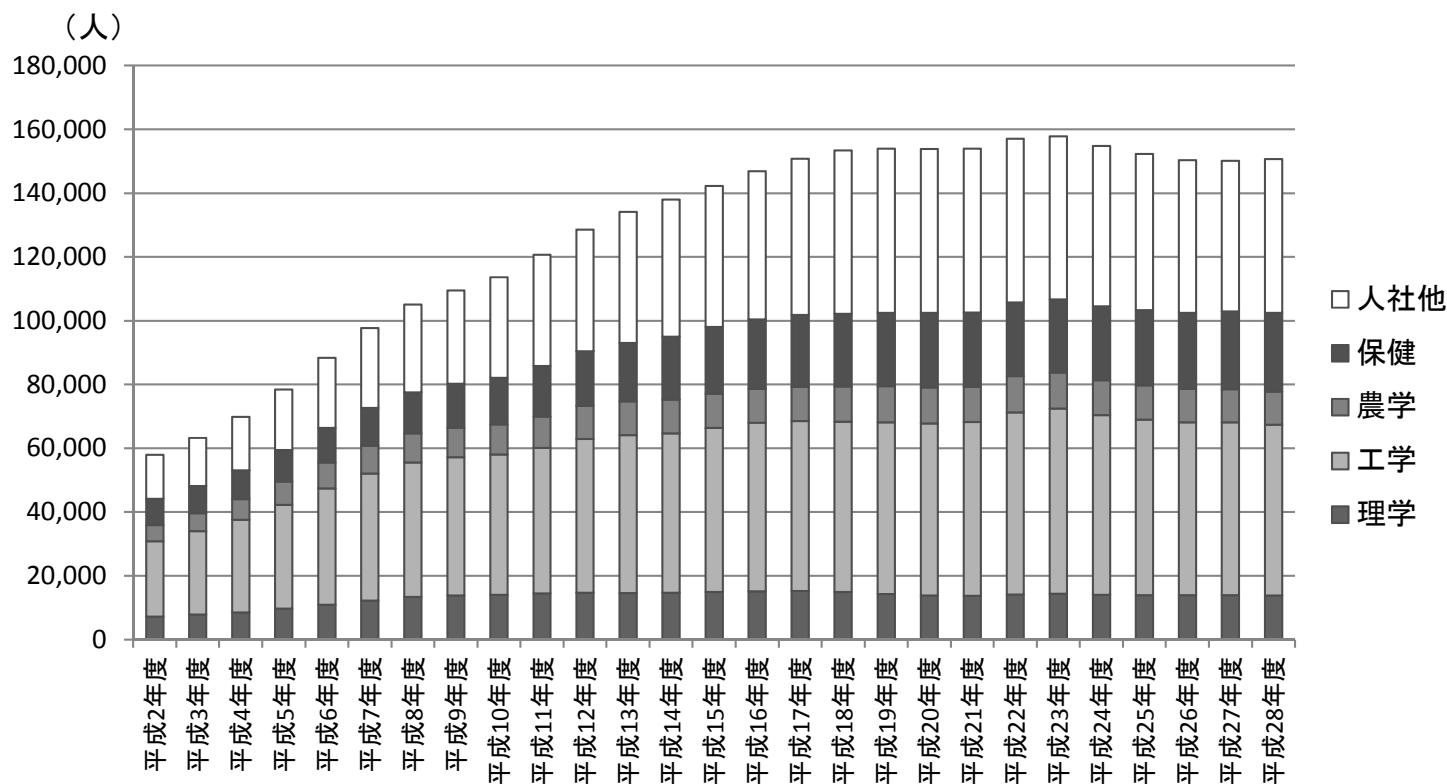
(注) 数値は各年度の10月1日現在。  
 (出所) 文部科学省「学校教員統計調査」を基に作成。

## 【大学等】国立大学の学生数(大学院博士・修士・専門職学位課程合計)

大学院課程学生数(博士・修士・専門職学位課程合計)は平成23年度まで増加傾向にあったが、その後はやや減少傾向。

- 大学院課程学生数は平成23年度まで概ね増加傾向であり、平成23年度には157,863人となった。
- 平成23年度以降はやや減少傾向で、平成28年度には150,724人となっている。
- 「保健」のみ平成23年度以降もやや増加傾向だが、それ以外の分野では減少傾向となっている。

図表1 大学院課程学生数(博士・修士・専門職学位課程合計)(国立大学)



(注)数値は各年度の5月1日現在。  
(出所)文部科学省「学校基本調査」を基に作成。

# 【大学等】国立大学の学生数(大学院博士・修士・専門職学位課程合計)

(続き)

図表1 大学院課程学生数(博士・修士・専門職学位課程合計)(国立大学)

単位:人

年度		全分野					人社他
		自然科学					
		理学	工学	農学	保健		
平成2年度	57,885	44,149	7,187	23,664	5,084	8,214	13,736
平成3年度	63,222	48,139	7,821	26,159	5,657	8,502	15,083
平成4年度	69,866	53,104	8,492	29,090	6,448	9,074	16,762
平成5年度	78,378	59,465	9,681	32,545	7,369	9,870	18,913
平成6年度	88,388	66,424	10,854	36,549	8,099	10,922	21,964
平成7年度	97,704	72,621	12,242	39,815	8,672	11,892	25,083
平成8年度	105,021	77,518	13,367	42,208	9,070	12,873	27,503
平成9年度	109,466	80,229	13,816	43,406	9,251	13,756	29,237
平成10年度	113,614	82,061	14,043	43,967	9,413	14,638	31,553
平成11年度	120,647	85,775	14,508	45,551	9,894	15,822	34,872
平成12年度	128,624	90,424	14,704	48,232	10,389	17,099	38,200
平成13年度	134,093	93,079	14,621	49,455	10,602	18,401	41,014
平成14年度	137,956	94,990	14,648	50,028	10,610	19,704	42,966
平成15年度	142,184	98,002	14,922	51,453	10,693	20,934	44,182
平成16年度	146,913	100,382	15,102	52,855	10,709	21,716	46,531
平成17年度	150,780	101,763	15,231	53,271	10,751	22,510	49,017
平成18年度	153,327	102,166	14,872	53,440	11,061	22,793	51,161
平成19年度	153,900	102,405	14,261	53,835	11,376	22,933	51,495
平成20年度	153,813	102,412	13,844	53,892	11,350	23,326	51,401
平成21年度	153,922	102,547	13,736	54,446	11,135	23,230	51,375
平成22年度	157,092	105,760	14,137	57,159	11,343	23,121	51,332
平成23年度	157,863	106,737	14,403	58,027	11,335	22,972	51,126
平成24年度	154,768	104,538	14,093	56,260	10,970	23,215	50,230
平成25年度	152,338	103,360	13,940	55,025	10,774	23,621	48,978
平成26年度	150,336	102,489	13,977	54,172	10,510	23,830	47,847
平成27年度	150,091	102,851	13,957	54,193	10,402	24,299	47,240
平成28年度	150,724	102,424	13,780	53,528	10,492	24,624	48,300

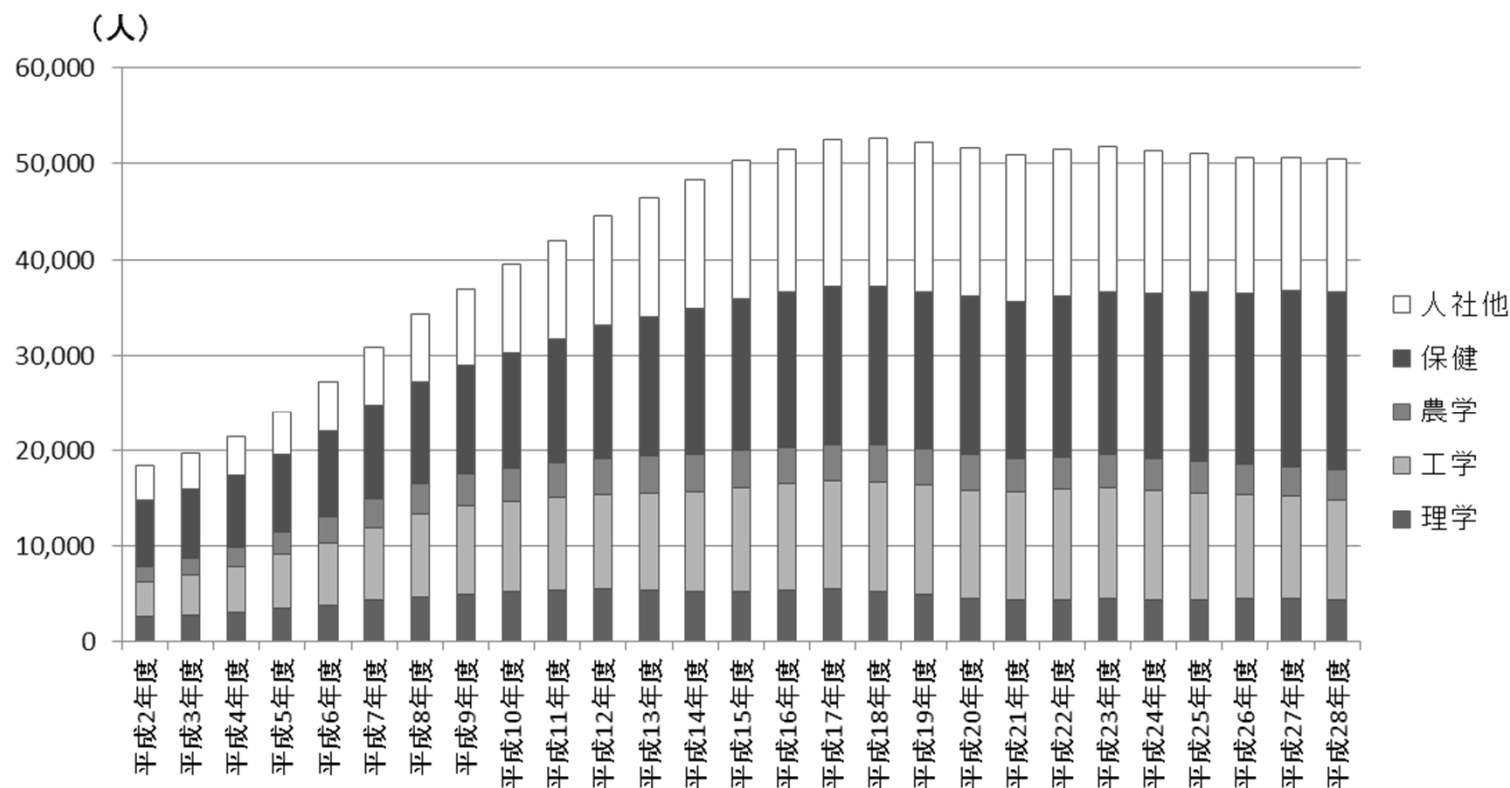
(注)数値は各年度の5月1日現在。  
 (出所)文部科学省「学校基本調査」を基に作成。

## 【大学等】国立大学の学生数(博士課程)

博士課程学生数は平成18年度まで増加傾向にあったが、その後は横ばい～微減。

- 博士課程学生数は平成18年度までは増加を続けており、平成18年度には52,704人となった。
- 平成18年度以降は減少傾向で、平成28年度には50,561人となっている。
- 「保健」のみ平成18年度以降もやや増加傾向だが、それ以外の分野では横ばい～減少傾向となっている。

図表1 博士課程学生数(専攻分野別)(国立大学)



(注)数値は各年度の5月1日現在。  
(出所)文部科学省「学校基本調査」を基に作成。

# 【大学等】国立大学の学生数(博士課程)

(続き)

図表2 博士課程学生数(専攻分野別)(国立大学)

単位:人

年度	全分野						人社他
		自然科学					
		理学	工学	農学	保健		
平成2年度	18,401	14,740	2,551	3,684	1,601	6,904	3,661
平成3年度	19,604	15,846	2,787	4,157	1,766	7,136	3,758
平成4年度	21,357	17,369	2,987	4,788	2,019	7,575	3,988
平成5年度	24,042	19,583	3,423	5,643	2,349	8,168	4,459
平成6年度	27,187	22,000	3,725	6,587	2,629	9,059	5,187
平成7年度	30,753	24,751	4,243	7,632	2,956	9,920	6,002
平成8年度	34,267	27,152	4,660	8,636	3,117	10,739	7,115
平成9年度	36,951	28,891	4,889	9,245	3,285	11,472	8,060
平成10年度	39,544	30,297	5,142	9,501	3,459	12,195	9,247
平成11年度	42,004	31,691	5,348	9,615	3,662	13,066	10,313
平成12年度	44,495	33,070	5,446	9,858	3,809	13,957	11,425
平成13年度	46,406	33,960	5,335	10,076	3,927	14,622	12,446
平成14年度	48,303	34,864	5,204	10,345	3,935	15,380	13,439
平成15年度	50,311	35,938	5,229	10,790	3,882	16,037	14,373
平成16年度	51,526	36,583	5,312	11,100	3,835	16,336	14,943
平成17年度	52,478	37,150	5,428	11,353	3,796	16,573	15,328
平成18年度	52,704	37,179	5,245	11,367	3,859	16,708	15,525
平成19年度	52,225	36,672	4,832	11,457	3,754	16,629	15,553
平成20年度	51,614	36,116	4,477	11,321	3,660	16,658	15,498
平成21年度	50,931	35,595	4,337	11,265	3,497	16,496	15,336
平成22年度	51,467	36,166	4,323	11,507	3,456	16,880	15,301
平成23年度	51,848	36,614	4,419	11,637	3,431	17,127	15,234
平成24年度	51,437	36,514	4,331	11,399	3,353	17,431	14,923
平成25年度	51,061	36,530	4,361	11,101	3,270	17,798	14,531
平成26年度	50,686	36,456	4,426	10,852	3,176	18,002	14,230
平成27年度	50,676	36,736	4,416	10,700	3,157	18,463	13,940
平成28年度	50,561	36,576	4,277	10,476	3,143	18,680	13,985

(注)数値は各年度の5月1日現在。  
 (出所)文部科学省「学校基本調査」を基に作成。

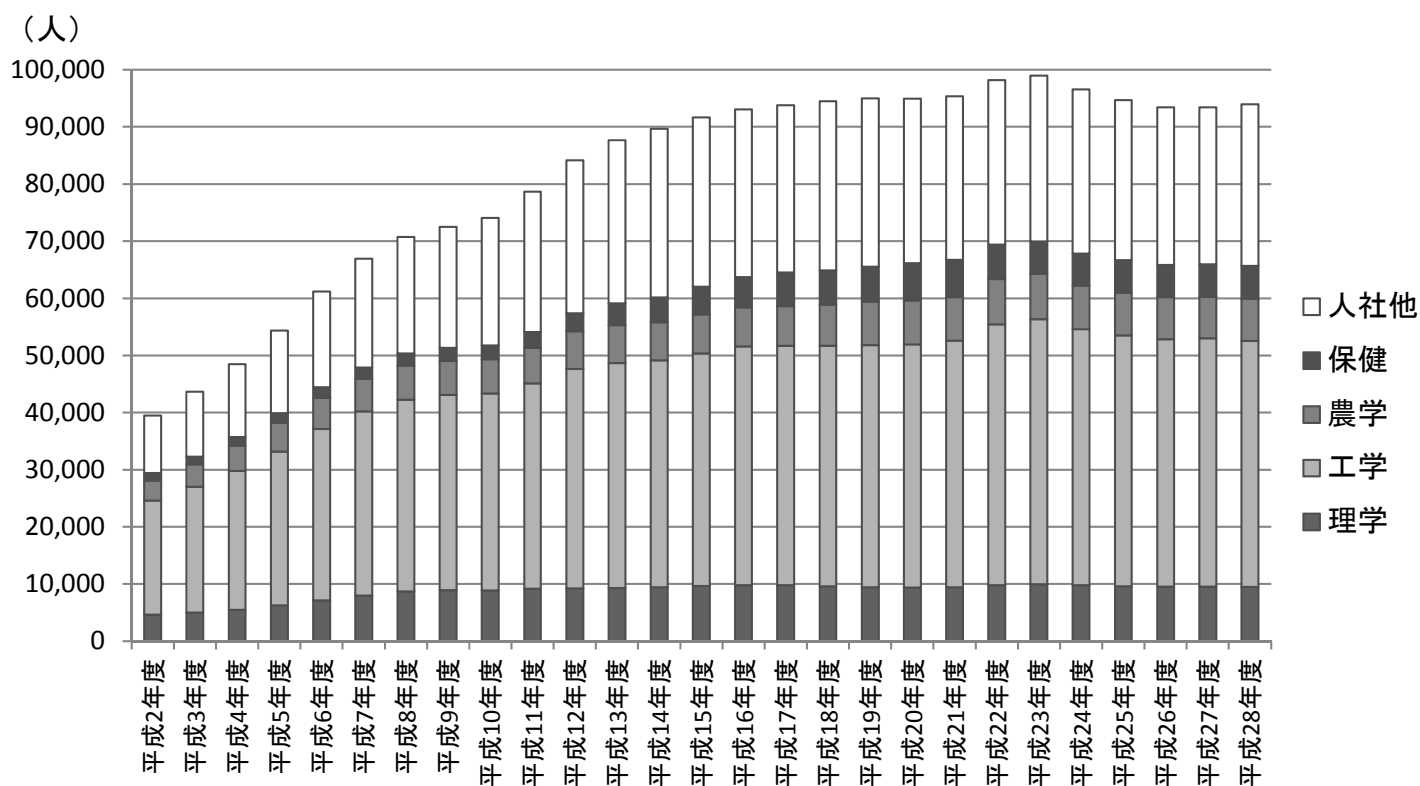


## 【大学等】国立大学の学生数(修士課程)

修士課程学生数は平成23年度まで増加傾向にあったが、その後はやや減少傾向。

- 修士課程学生数は平成23年度までは概ね増加を続けており、平成23年度には98,944人となった。
- 平成23年度以降はいずれの分野も微減～横ばい傾向で、平成28年度には93,940人となっている。

図表1 修士課程学生数(専攻分野別)(国立大学)



(注)数値は各年度の5月1日現在。  
 (出所)文部科学省「学校基本調査」を基に作成。

# 【大学等】国立大学の学生数(修士課程)

(続き)

図表2 修士課程学生数(専攻分野別)(国立大学)

単位:人

年度	全分野						人社他
	自然科学						
	理学	工学	農学	保健			
平成2年度	39,484	29,409	4,636	19,980	3,483	1,310	10,075
平成3年度	43,618	32,293	5,034	22,002	3,891	1,366	11,325
平成4年度	48,509	35,735	5,505	24,302	4,429	1,499	12,774
平成5年度	54,336	39,882	6,258	26,902	5,020	1,702	14,454
平成6年度	61,201	44,424	7,129	29,962	5,470	1,863	16,777
平成7年度	66,951	47,870	7,999	32,183	5,716	1,972	19,081
平成8年度	70,754	50,366	8,707	33,572	5,953	2,134	20,388
平成9年度	72,515	51,338	8,927	34,161	5,966	2,284	21,177
平成10年度	74,070	51,764	8,901	34,466	5,954	2,443	22,306
平成11年度	78,643	54,084	9,160	35,936	6,232	2,756	24,559
平成12年度	84,129	57,354	9,258	38,374	6,580	3,142	26,775
平成13年度	87,687	59,119	9,286	39,379	6,675	3,779	28,568
平成14年度	89,653	60,126	9,444	39,683	6,675	4,324	29,527
平成15年度	91,680	62,021	9,693	40,663	6,811	4,854	29,659
平成16年度	93,062	63,713	9,790	41,755	6,874	5,294	29,349
平成17年度	93,742	64,504	9,803	41,903	6,955	5,843	29,238
平成18年度	94,482	64,866	9,627	42,056	7,202	5,981	29,616
平成19年度	94,956	65,563	9,429	42,361	7,622	6,151	29,393
平成20年度	94,887	66,110	9,367	42,556	7,690	6,497	28,777
平成21年度	95,316	66,771	9,399	43,165	7,638	6,569	28,545
平成22年度	98,158	69,427	9,814	45,634	7,887	6,092	28,731
平成23年度	98,944	69,953	9,984	46,373	7,904	5,692	28,991
平成24年度	96,532	67,853	9,762	44,847	7,617	5,627	28,679
平成25年度	94,668	66,657	9,579	43,906	7,504	5,668	28,011
平成26年度	93,403	65,851	9,551	43,301	7,334	5,665	27,552
平成27年度	93,416	65,933	9,541	43,480	7,245	5,667	27,483
平成28年度	93,940	65,668	9,503	43,037	7,349	5,779	28,272

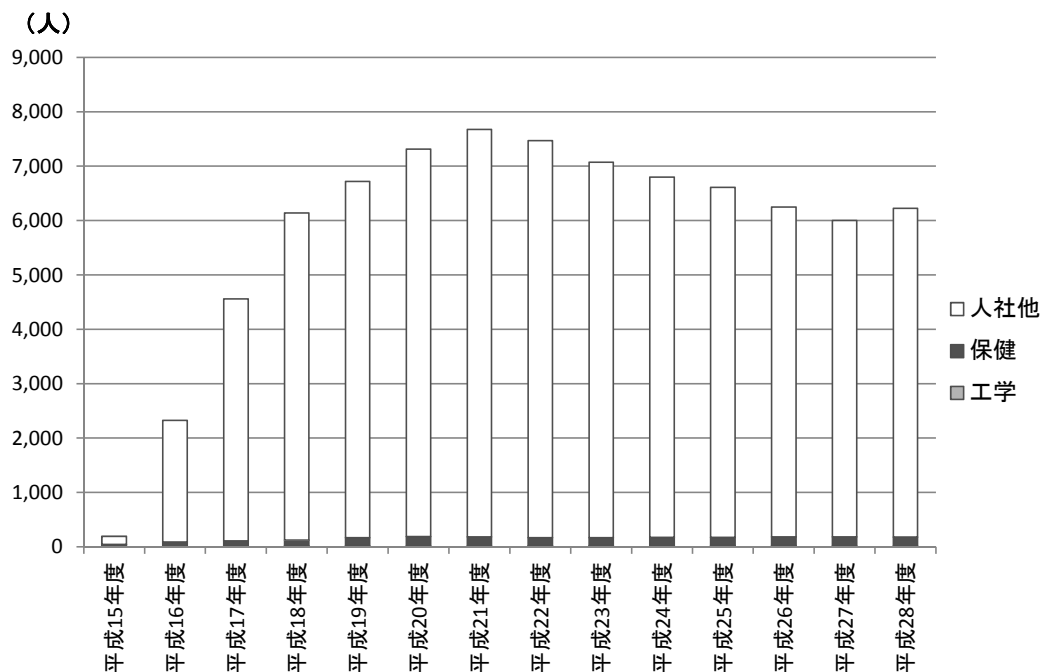
(注)数値は各年度の5月1日現在。  
 (出所)文部科学省「学校基本調査」を基に作成。

## 【大学等】国立大学の学生数(専門職学位課程)

専門職学位課程学生数は、平成21年度のピーク以降は減少傾向。

- 専門職学位課程学生は、平成15年度から急速に増加して平成21年度に7,675人となったが、その後減少し、平成28年度には6,223人となっている。
- 専門職学位課程学生では、自然科学系以外(「人社他」)の分野が大半を占めている。

図表1 専門職学位課程学生数(専攻分野別)(国立大学)



単位:人

年度	全分野						人社他
		自然科学				保健	
		理学	工学	農学			
平成15年度	193	43	—	—	—	43	150
平成16年度	2,325	86	—	—	—	86	2,239
平成17年度	4,560	109	—	15	—	94	4,451
平成18年度	6,141	121	—	17	—	104	6,020
平成19年度	6,719	170	—	17	—	153	6,549
平成20年度	7,312	186	—	15	—	171	7,126
平成21年度	7,675	181	—	16	—	165	7,494
平成22年度	7,467	167	—	18	—	149	7,300
平成23年度	7,071	170	—	17	—	153	6,901
平成24年度	6,799	171	—	14	—	157	6,628
平成25年度	6,609	173	—	18	—	155	6,436
平成26年度	6,247	182	—	19	—	163	6,065
平成27年度	5,999	182	—	13	—	169	5,817
平成28年度	6,223	180	—	15	—	165	6,043

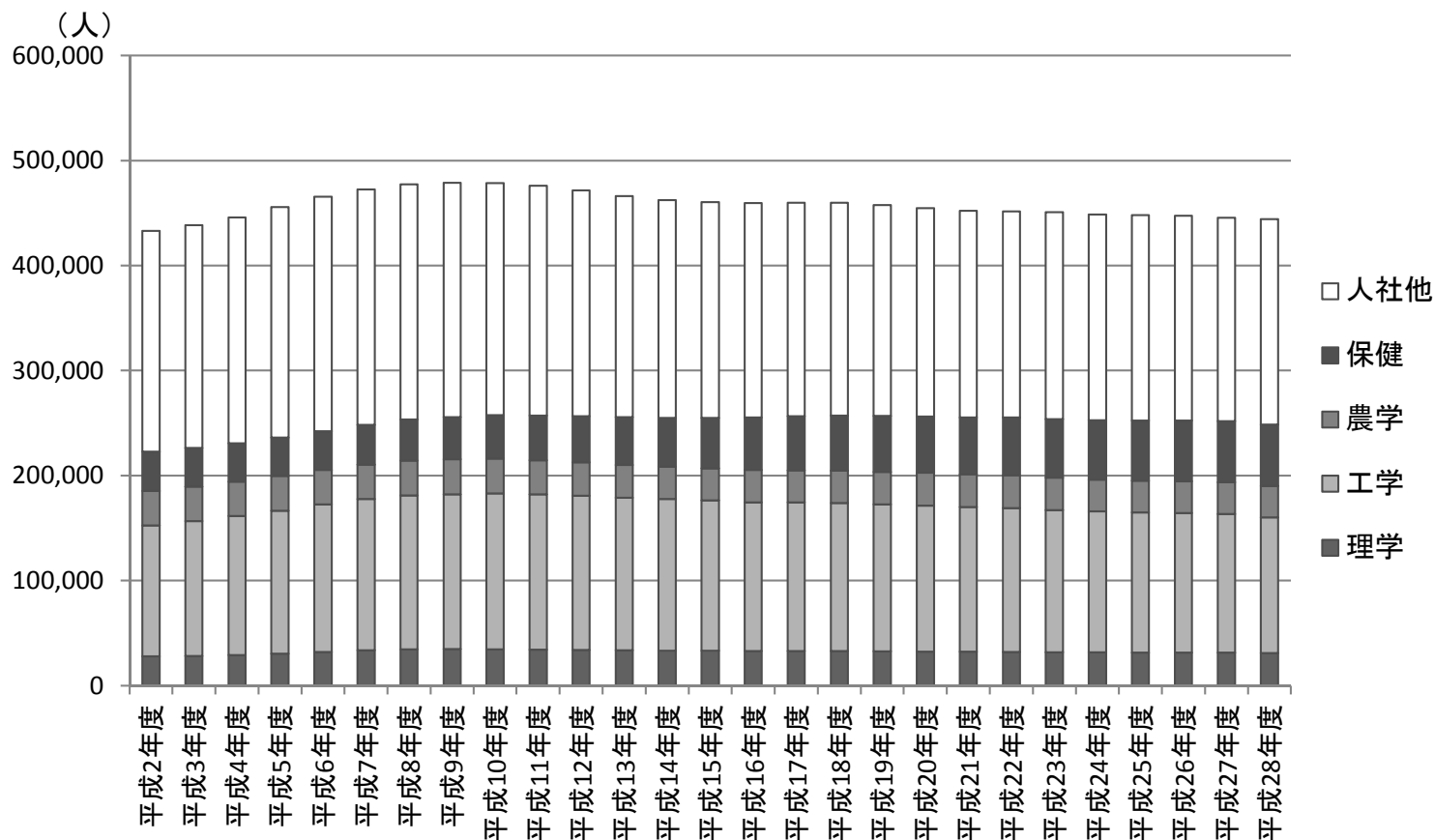
(注)数値は各年度の5月1日現在。  
(出所)文部科学省「学校基本調査」を基に作成。

## 【大学等】国立大学の学生数(学士課程)

学士課程学生数は平成9年度まで増加傾向だったが、その後は減少傾向。

- 学士課程学生数は、平成9年度までは増加傾向で、平成9年度に478,967人となった。
- 平成9年度以降、「保健」のみ増加傾向となっているが、それ以外の分野は概ね減少傾向となっている。

図表1 学士課程学生数(専攻分野別)(国立大学)



(注) 数値は各年度の5月1日現在。  
 (出所) 文部科学省「学校基本調査」を基に作成。

# 【大学等】国立大学の学生数(学士課程)

(続き)

図表2 学士課程学生数(専攻分野別)(国立大学)

単位:人

年度	全分野						
		自然科学				保健	人社他
		理学	工学	農学			
平成2年度	433,166	222,899	27,708	124,919	32,815	37,457	210,267
平成3年度	438,481	226,384	28,228	128,545	32,665	36,946	212,097
平成4年度	445,845	230,843	29,222	132,245	32,688	36,688	215,002
平成5年度	455,567	236,182	30,449	136,216	32,943	36,574	219,385
平成6年度	465,449	242,209	31,948	140,516	32,890	36,855	223,240
平成7年度	472,717	248,166	33,626	144,023	32,789	37,728	224,551
平成8年度	477,485	253,470	34,558	146,490	33,364	39,058	224,015
平成9年度	478,967	255,590	34,706	147,455	33,251	40,178	223,377
平成10年度	478,756	257,643	34,585	148,597	33,042	41,419	221,113
平成11年度	475,924	257,261	34,272	147,950	32,472	42,567	218,663
平成12年度	471,631	256,630	33,967	146,994	31,814	43,855	215,001
平成13年度	466,341	255,686	33,491	145,551	31,230	45,414	210,655
平成14年度	462,492	255,146	33,258	144,409	30,866	46,613	207,346
平成15年度	460,483	255,023	33,129	143,278	30,634	47,982	205,460
平成16年度	459,496	255,240	32,932	141,704	30,796	49,808	204,256
平成17年度	459,804	256,528	32,967	141,450	30,766	51,345	203,276
平成18年度	459,716	257,294	32,897	140,881	30,865	52,651	202,422
平成19年度	457,752	257,016	32,659	139,978	30,884	53,495	200,736
平成20年度	454,653	256,398	32,444	138,962	31,257	53,735	198,255
平成21年度	452,225	255,385	32,184	137,983	31,164	54,054	196,840
平成22年度	451,545	255,418	31,891	137,285	31,079	55,163	196,127
平成23年度	450,834	253,679	31,588	135,741	30,560	55,790	197,155
平成24年度	448,810	252,602	31,536	134,271	30,339	56,456	196,208
平成25年度	447,973	252,386	31,297	133,601	30,273	57,215	195,587
平成26年度	447,338	252,445	31,476	132,969	30,149	57,851	194,893
平成27年度	445,668	251,826	31,346	132,103	30,076	58,301	193,842
平成28年度	444,204	248,533	30,950	129,095	30,030	58,458	195,671

(注)数値は各年度の5月1日現在。  
(出所)文部科学省「学校基本調査」を基に作成。