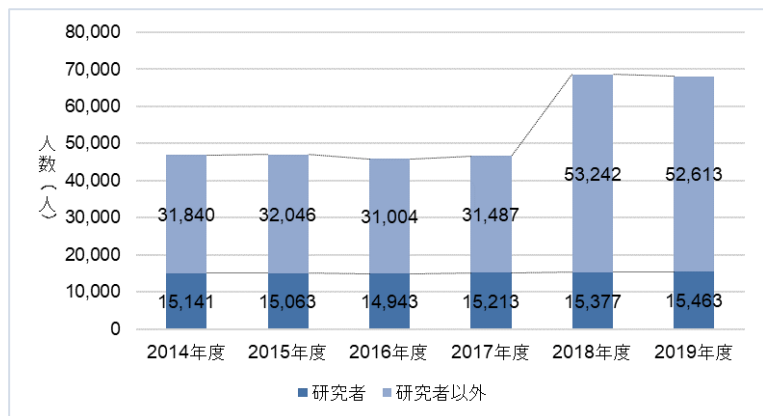
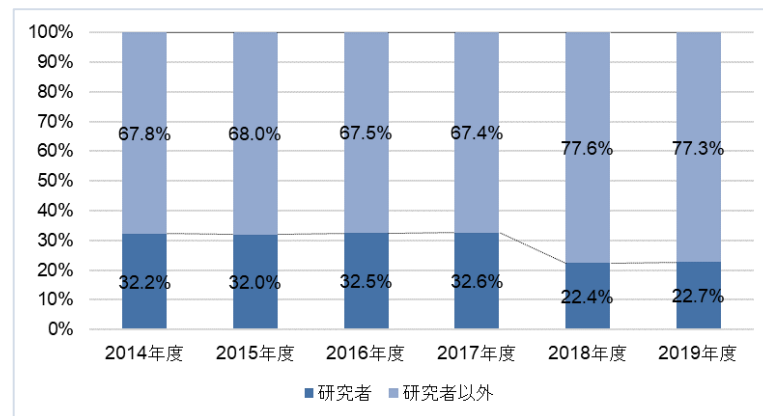


# 多様な人材の確保・活用 多様な研究者の在籍・採用状況

## ● B1-1 : 在籍する職員数の内訳

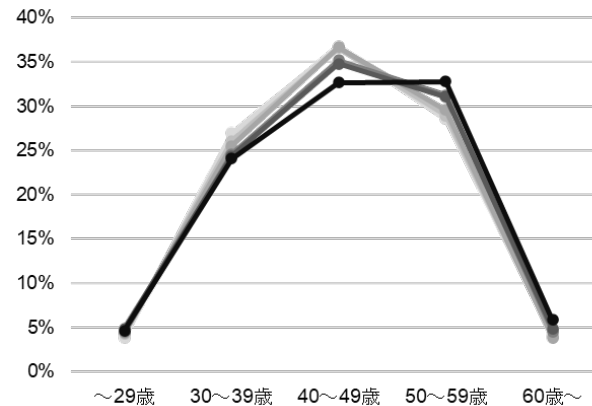
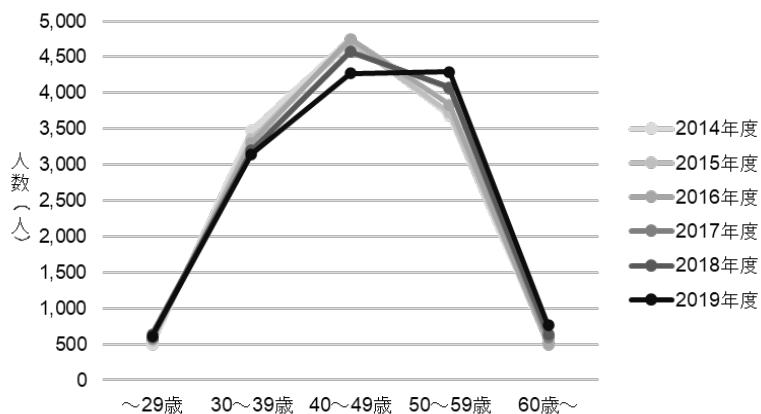


図表B1-1-1 職員と研究者の人数（実数）



図表B1-1-2 職員と研究者の人数（割合）

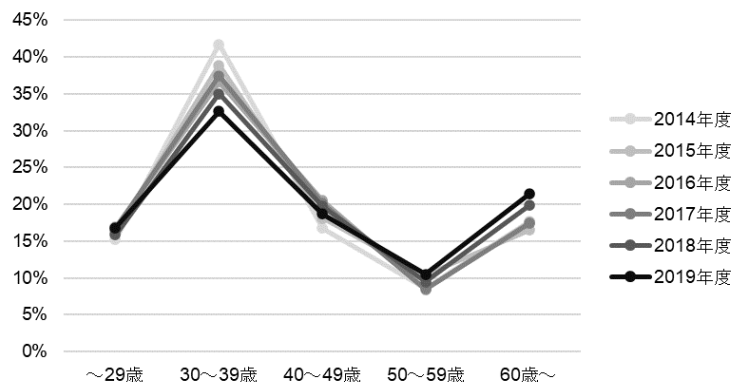
## ● B1-1a : 常勤研究者（非任期付・任期付合計）の構成（年代別）（実数・割合）



図表B1-1-3 常勤研究者（非任期付・任期付合計）の構成（年代別）（実数・割合）

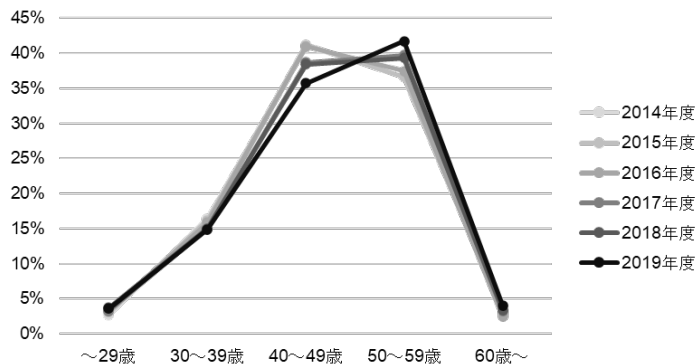
# 多様な人材の確保・活用 多様な研究者の在籍・採用状況

## ● B1-1b : 非常勤研究者の構成（年代別）



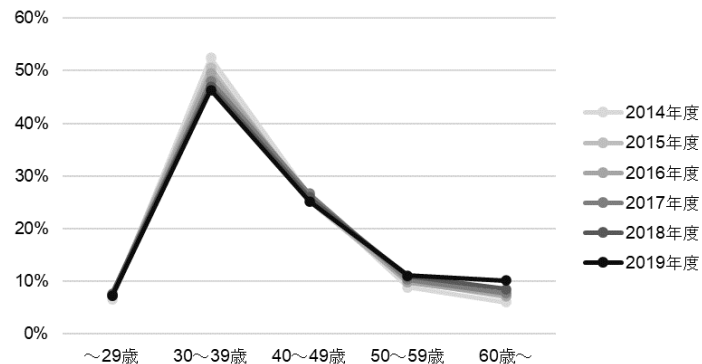
図表B1-1-4 非常勤研究者の構成（年代別）

## ● B1-1c : 常勤研究者（非任期付）の構成（年代別）



図表B1-1-5 常勤研究者（非任期付）の構成（年代別）

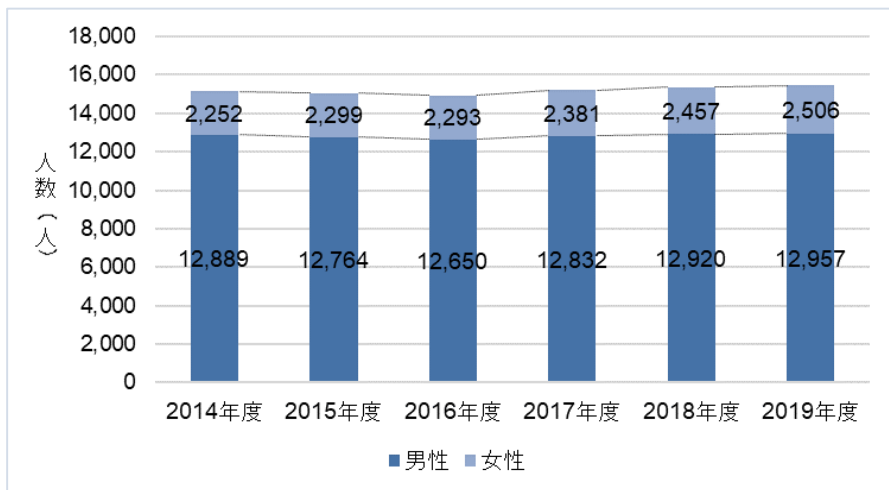
## ● B1-1d : 常勤研究者（任期付）の構成（年代別）



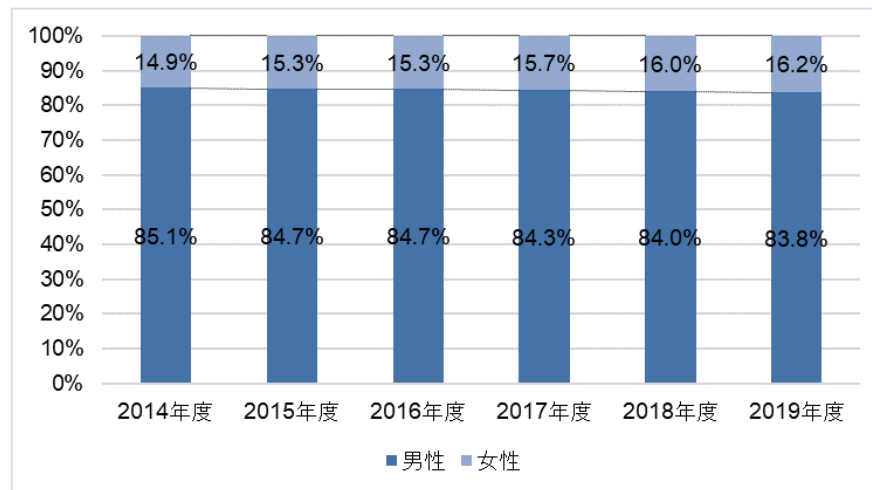
図表B1-1-6 常勤研究者（任期付）の構成（年代別）

# 多様な人材の確保・活用 多様な研究者の在籍・採用状況

## ● B1-1e : 研究者の男女比率



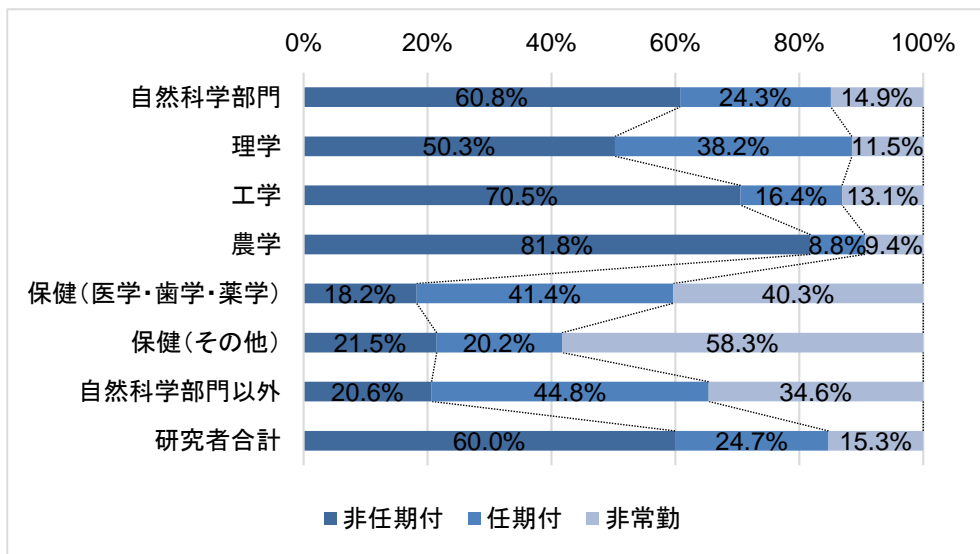
図表B1-1-7 研究者の男女比率（実数）



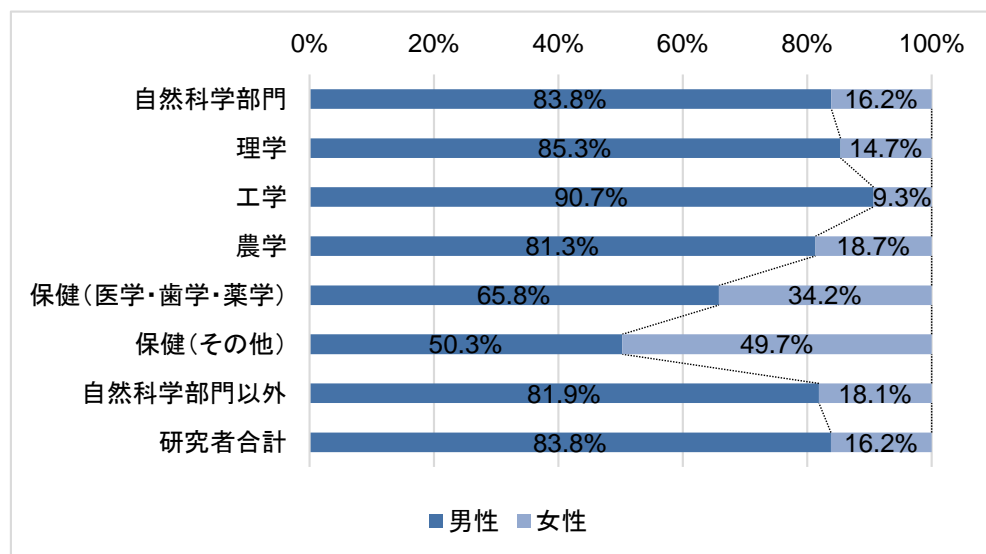
図表B1-1-8 研究者の男女比率（割合）

# 多様な人材の確保・活用 多様な研究者の在籍・採用状況

## ● B1-2a : 在籍する研究者の分野



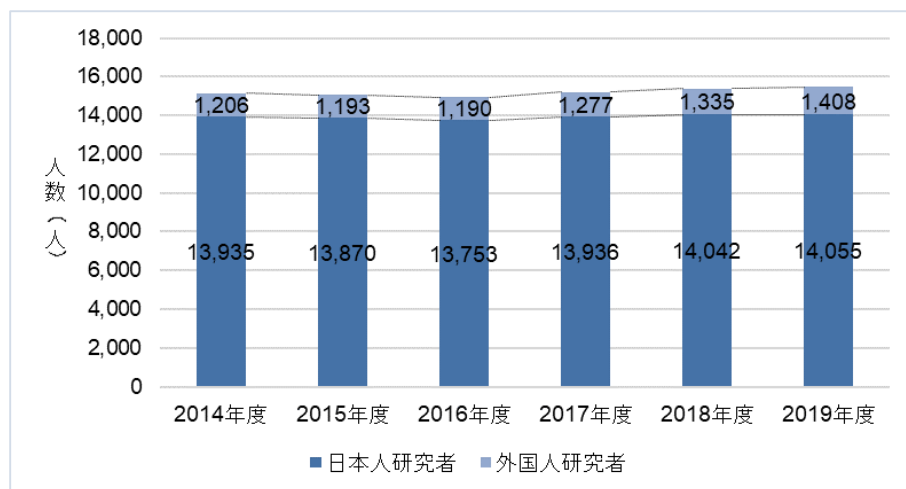
図表B1-2-1 在籍する研究者の分野別・雇用形態別内訳 (2019年度) (割合)



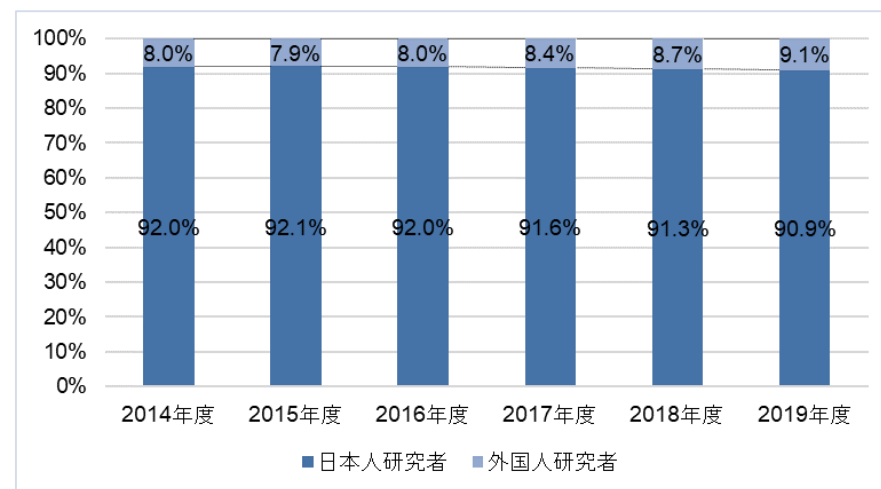
図表B1-2-2 在籍する研究者の分野別男女内訳 (2019年度) (割合)

# 多様な人材の確保・活用 多様な研究者の在籍・採用状況

## ● B1-2b : 外国人研究者



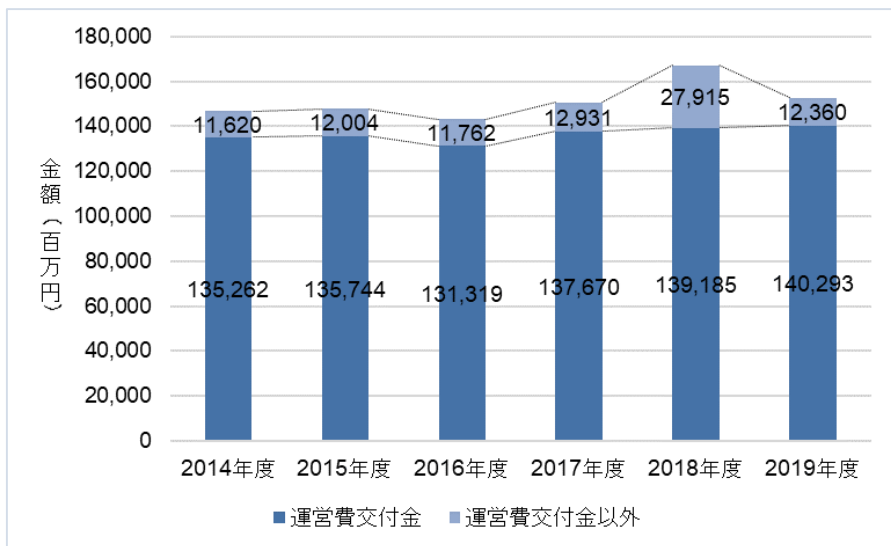
図表B1-2-3 外国人研究者（実数）



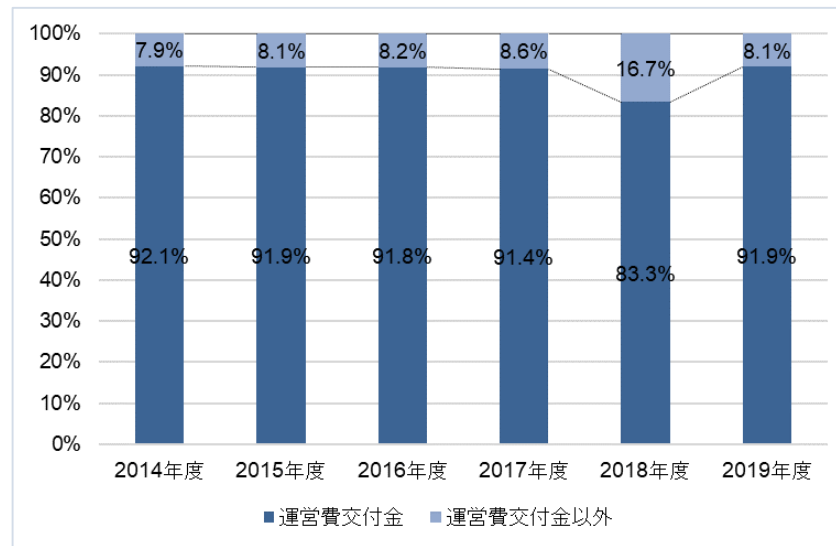
図表B1-2-4 外国人研究者（割合）

# 多様な人材の確保・活用 多様な研究者の在籍・採用状況

## ● B1-3 : 研究者の人件費



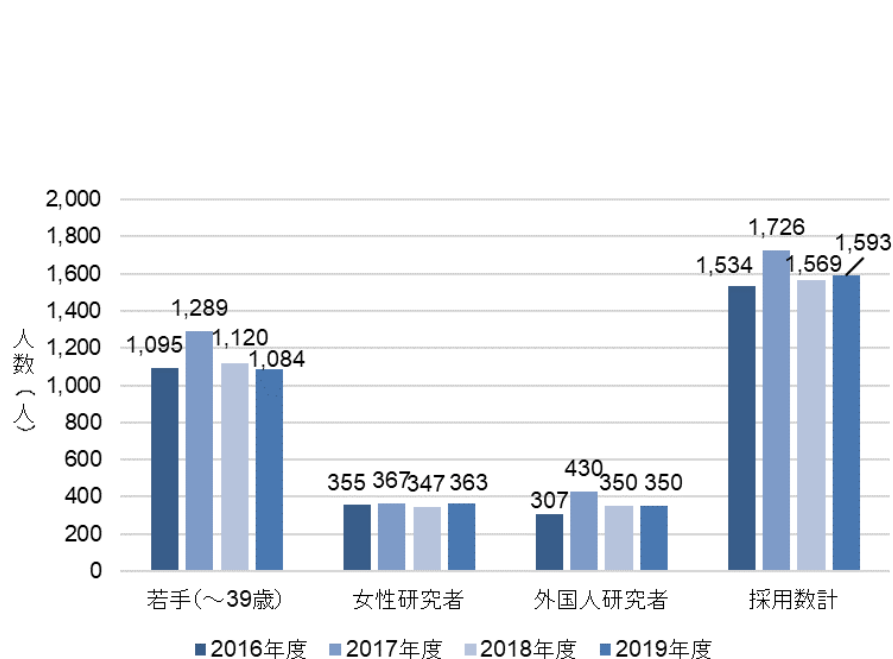
図表B1-3-1 研究者の人件費 (実数)



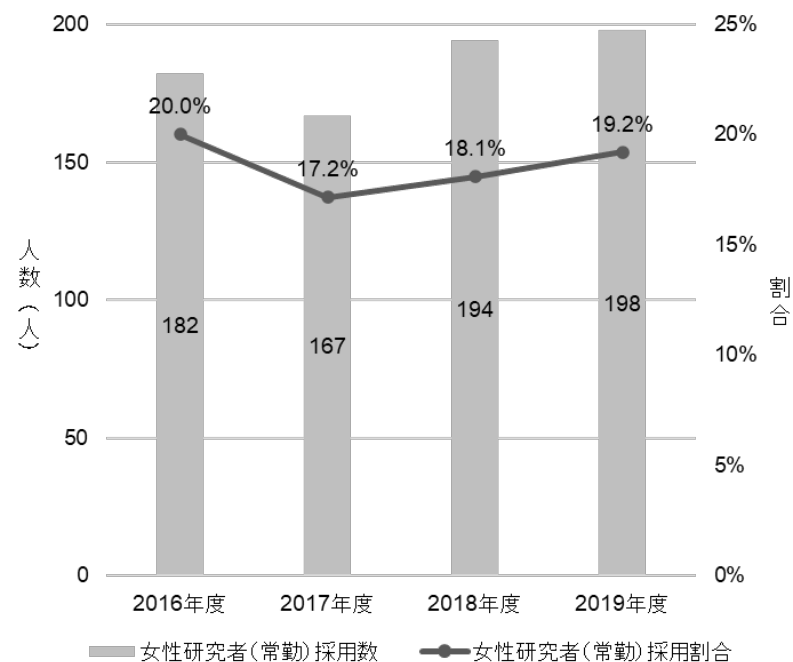
図表B1-3-2 研究者の人件費 (割合)

# 多様な人材の確保・活用 多様な研究者の在籍・採用状況

## ● B1-4 : 採用研究者の内訳



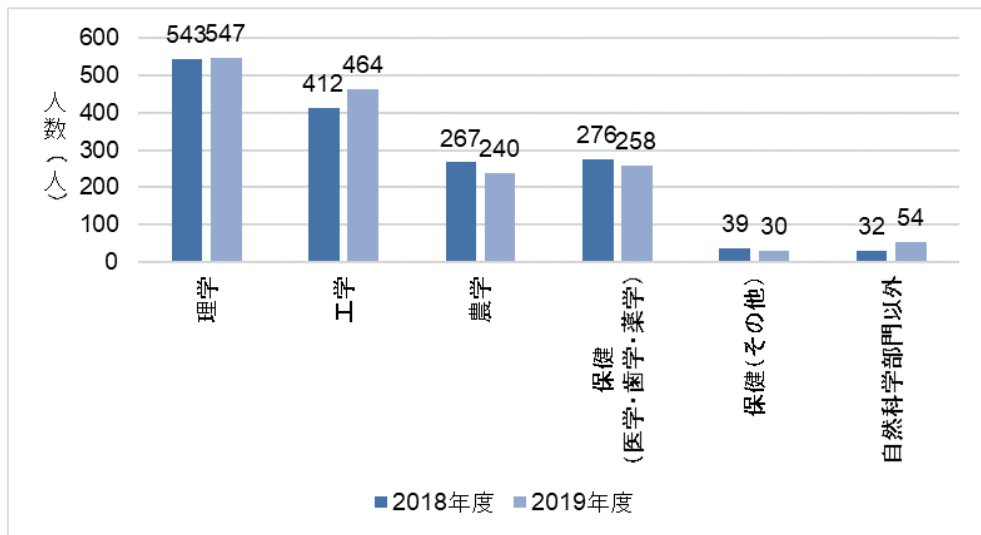
図表B1-4-1 採用研究者の内訳（若手、女性、外国人）（実数）



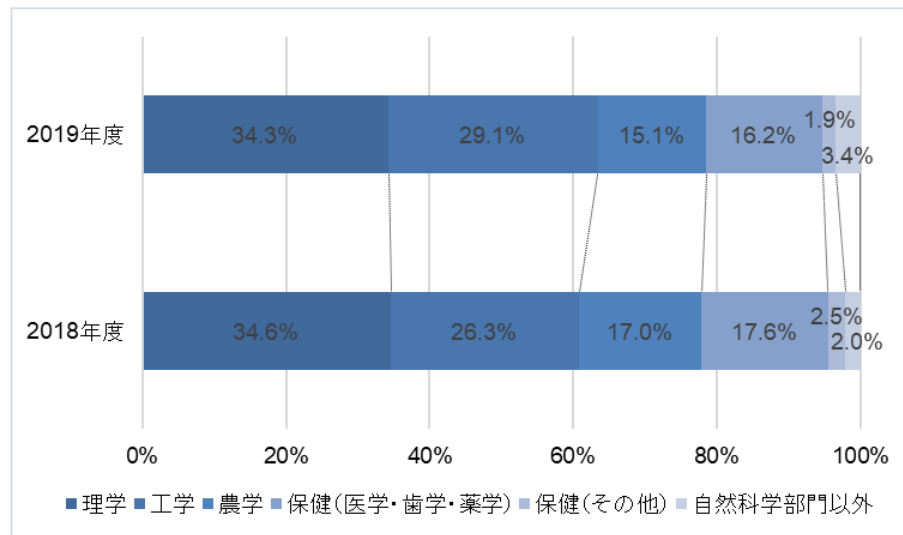
図表B1-4-2 女性研究者の採用割合（常勤）

# 多様な人材の確保・活用 多様な研究者の在籍・採用状況

## ● B1-5 : 研究者の採用者数（分野別）（常勤および非常勤）



図表B1-5-1 研究者の採用者数（分野別）（常勤および非常勤）（実数）

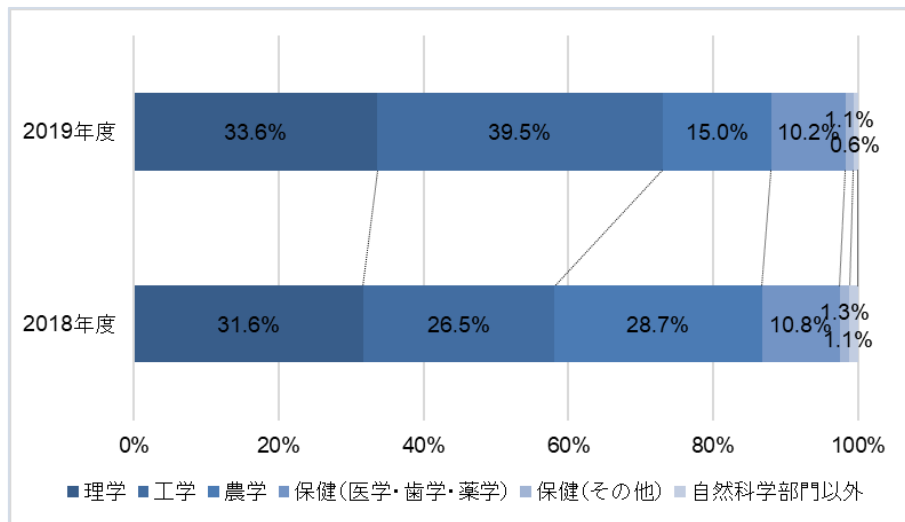


図表B1-5-2 研究者の採用者数（分野別）（常勤および非常勤）（割合）

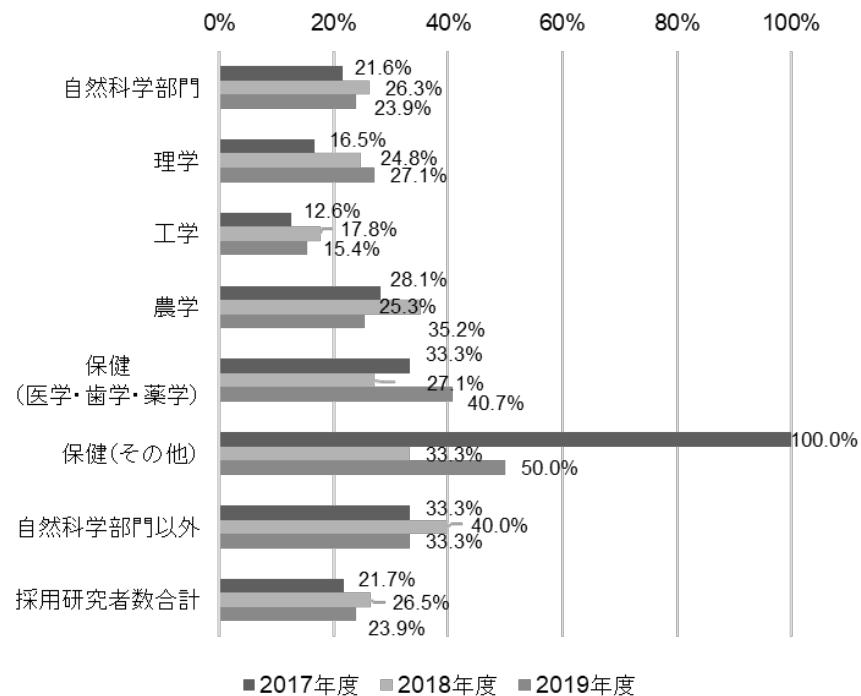


# 多様な人材の確保・活用 多様な研究者の在籍・採用状況

## ● B1-6 : 新規採用研究者数（分野別）



図表B1-6-1 新規採用研究者数（分野別）（割合）

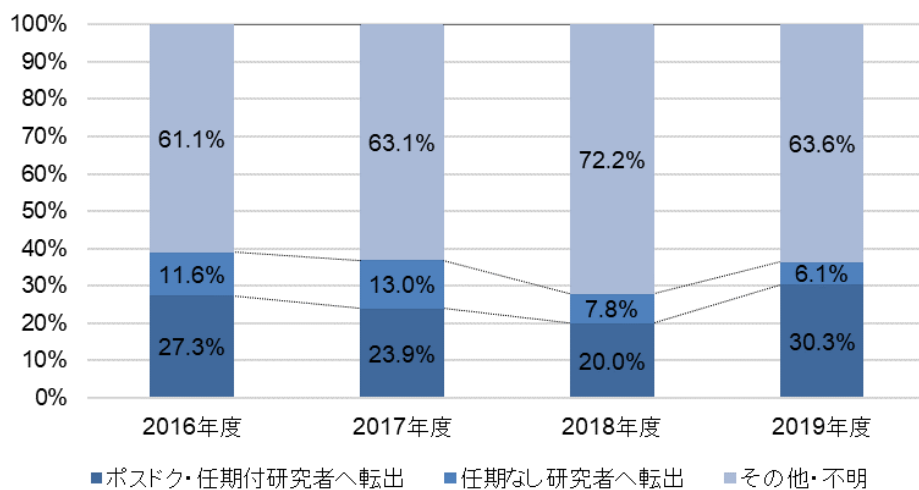


図表B1-6-2 新規採用者に占める女性研究者数・割合（分野別）

注）常勤（任期付、非任期付）及び非常勤の女性研究者の合計値。

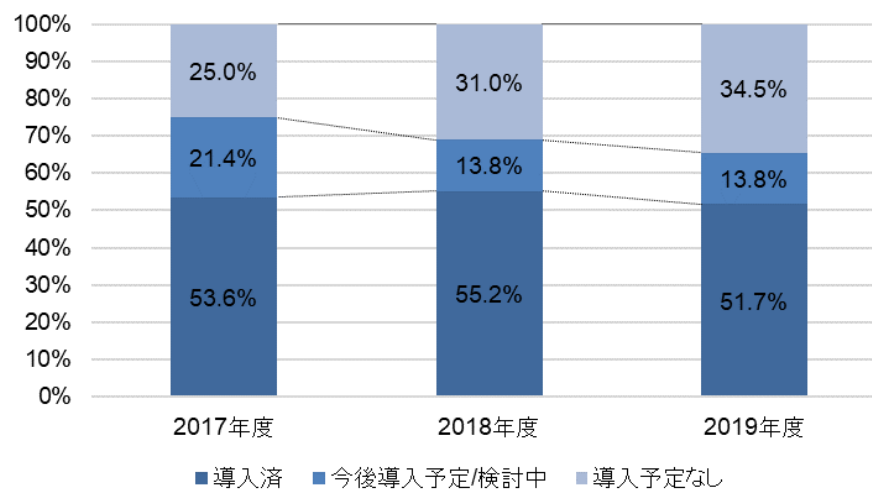
## 多様な人材の確保・活用 多様な研究者確保の取組

### ● B3-1 : 当該年に任期を終了し、 転出したポストクの進路



図表B3-1-1 当該年度に任期を終了し、転出したポストクの進路（割合）

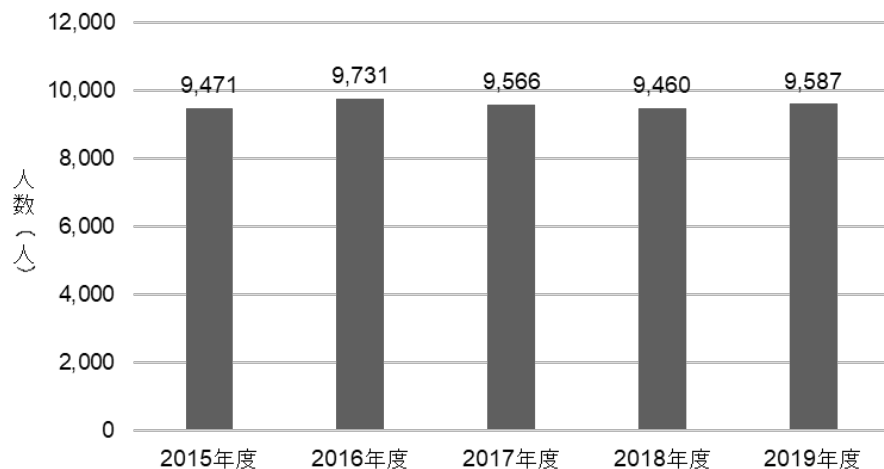
### ● B3-2 : テニユアトラック制度の整備状況



図表B3-2-1 テニユアトラック制度の整備状況（割合）

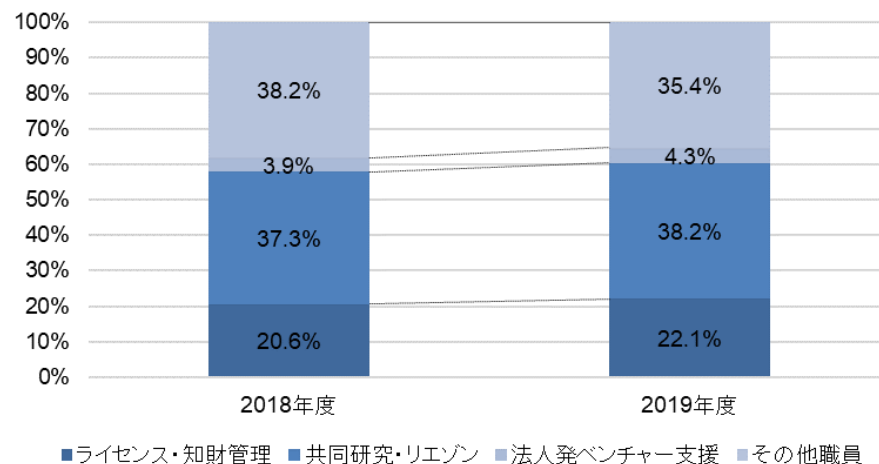
# 多様な人材の確保・活用 研究関連人材の確保

## ● B4-1 : 研究支援に関わる人材



図表B4-1-1 研究支援に関わる人材 (人) (実数)

## ● B4-5 : 産学連携・技術移転部門の職員数



図表B4-5-1 産学連携・技術移転部門の職員数 (割合)