

# (参考) データサイテーションの活用施策例

## Building a Culture of Data Citation



出典「ands(\*)」サイト

※オーストラリアの研究データ活用促進プログラム

<http://www.ands.org.au/cite-data/index.html>



# 情報利活用基盤の研究開発



データ参照情報  
サービス

論文(テキスト)やツール(プログラム)から科学データを参照したり, 科学データから参照元を逆引きし利活用状況を調べる

テキスト 科学データ  
参照相関分析

テキスト情報分析の結果から科学データをエビデンスとして参照

異分野DB横断検索

時空間相関・概念相関・データ参照相関などに基づいて分野横断的に科学データをアクセス

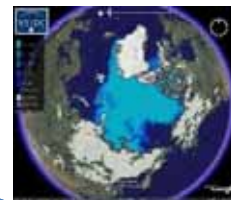
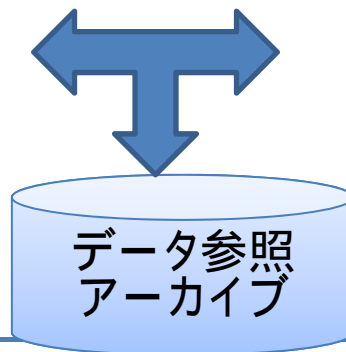
イベントメタデータの  
抽出・管理

科学データやセンシング情報を使ったビッグデータ利活用サービスの開発(災害対応やヘルスケアへの応用)

## 【テキスト 科学データ参照相関分析】

Cline, D., R. Armstrong, R. Davis, K. Elder, and G. Liston. 2002, Updated July 2004. CLPX-Ground: ISA snow pit measurements. Edited by M. Parsons and M. J. Brodzik. Boulder, CO: National Snow and Ice Data Center. Data set accessed 2008-05-14 at <http://nsidc.org/data/nsidc-0176>

【様々なテキスト情報】  
タイトル, 分類タグ,  
周辺テキストなど



【様々なデータ属性】

- ・メタデータ: 組織, プロジェクト, 観測対象, 日時, 場所, 観測条件など
- ・解析結果: 現象発生, 時空間変化パターン, 異常状態など