

# 岩手大学における 震災復興そして地方創生への取組

国立大学法人岩手大学  
学長 岩淵 明

# 1. 三陸復興の取組み

復興支援は地域課題であり、地域の大学としての責務

### 3.11 は大きなimpact

大学は「被災県の中核大学として」復旧・復興に**責務**  
大学として出来ることは何か?



地方大学の存在価値を示す/示した



時間の経過/復興の過程で大学の貢献も質的变化

## 2011/3/11 危機対策本部

- ・入試(後期試験)、卒業式、入学式等の学事
- ・学生の安否確認

## 2011/4/1 東日本大震災復興対策本部

- ・教員からの復興活動の提案(54件 28件)

## 2011/4/6 学生ボランティア派遣開始

## 2011/10/1 三陸復興推進本部(6部門)

- ・釜石市にサテライト設置
- ・東京海洋大・北里大・岩手大による「三陸水産業の復興と地域の持続的発展に向けた3大学連携推進」の協定書

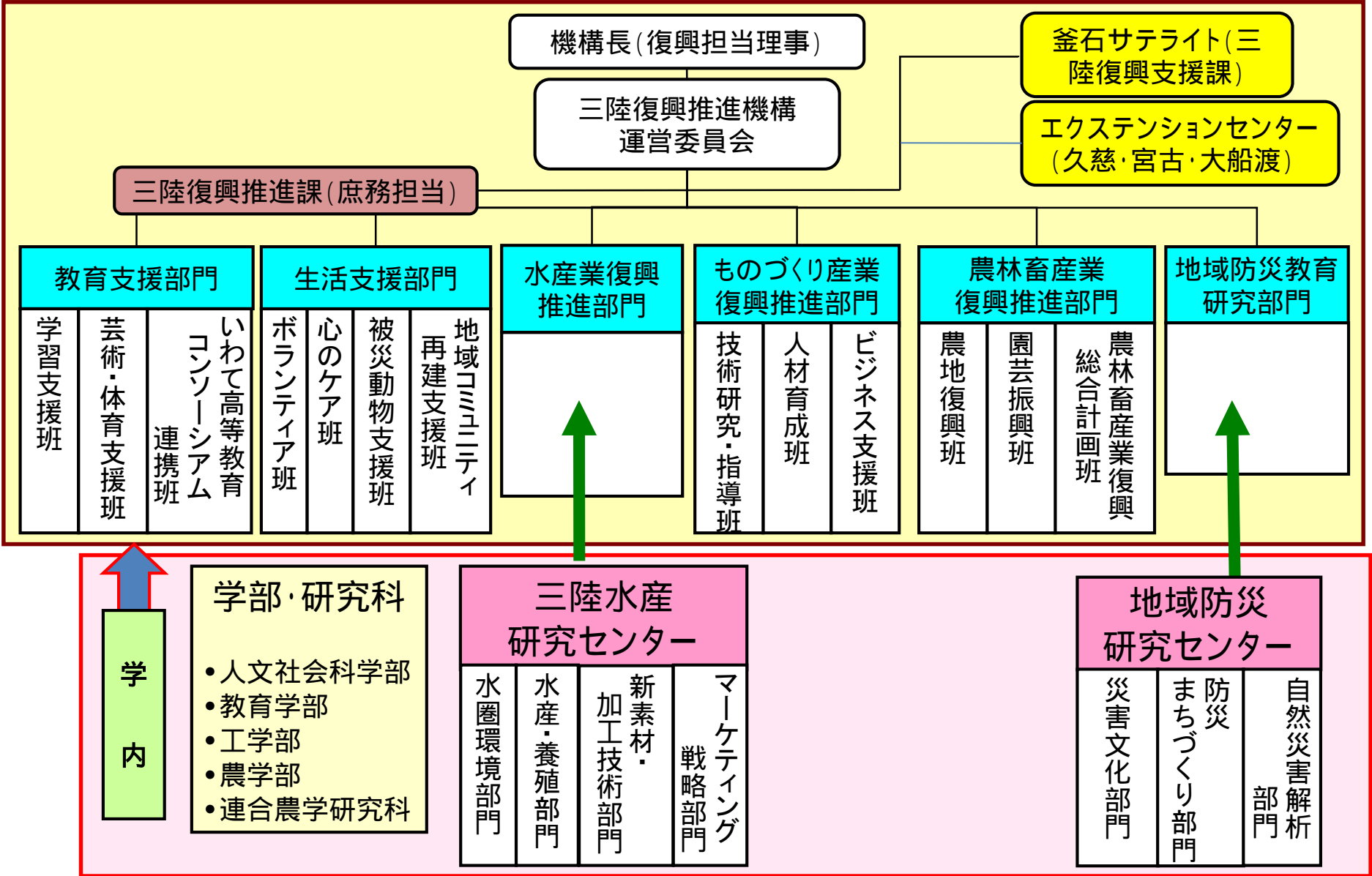
## 2012/4/1 三陸復興推進機構

- ・地域防災研究センター

## 2013/4/1 三陸水産研究センター

## 2013/5/12 釜石サテライト竣工式

# 岩手大学三陸復興推進機構 組織図





# 岩手大学における三陸沿岸の復興・地方創生に係る取組について (水産業復興部門の取組例)

<p><b>水圏環境調査</b> *水産資源、森林・河川・海洋環境保全</p> <p>岩手大学 東京海洋大学、東京大学 岩手県水産技術センター</p>	<p><b>養殖の安全な 新技術開発</b></p> <p>岩手大学 東京海洋大学、北里大学 岩手県水産技術センター</p>	<p><b>水産加工技術の高度化・ 機能性の付与</b></p> <p>岩手大学 東京海洋大学、北里大学 岩手県水産技術センター 民間企業、県、市町村</p>	<p><b>商品開発・流通・ 産業創造</b></p> <p>岩手大学 東京海洋大学 民間企業(商社)</p>
---	--	---	---

三陸から世界へ  
食文化の発信

**SANRIKU発  
オンリーワン  
食材**

## 取組例(1):ホヤの人工種苗生産技術開発

従来実験室内で行われてきた、光を当て続けて産卵を抑制したホヤの産卵量が倍増するという行動を種苗生産に利用し、**人工種苗生産を安定化**



生産された種苗を海中で養殖し、3~4年後の**出荷・地域ブランド化を目指す**



## 取組例(2):ハーブ抽出物を活用した干物製造技術開発

乾パスタや乾麺製造に用いられる「低温除湿乾燥法」を取り入れ、保存性を高めるため、食塩の代わりにグルコン酸塩を使用  
脂質の酸化を抑制するため、抗酸化作用のある**ローズマリーの抽出物**を活用

**低温・低湿環境で乾燥**  
**商品化**

天日乾燥に比べて、  
・保存性向上  
・食塩の使用量減少



# 岩手大学における三陸沿岸の復興・地方創生に係る取組について (その他の部門の取組)

## 教育支援部門



絵画教室で高齢者の方と交流する学生ボランティア



未就学児童を抱える女性を対象に  
「きらりんきつず」教室を開催

## 生活支援部門



陸前高田市での子ども支援



「被災どうぶつなんでも相談会」での診察 8

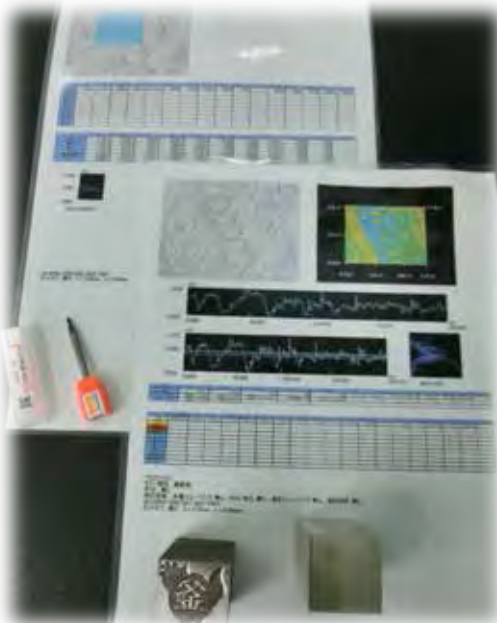




導入機器の見学会



ワイヤー放電加工機



コバルト合金加工トライアルキットの試作品



「三陸なりわい塾」の講義



空間放射線量率の調査



牧草地の土壌汚染の調査

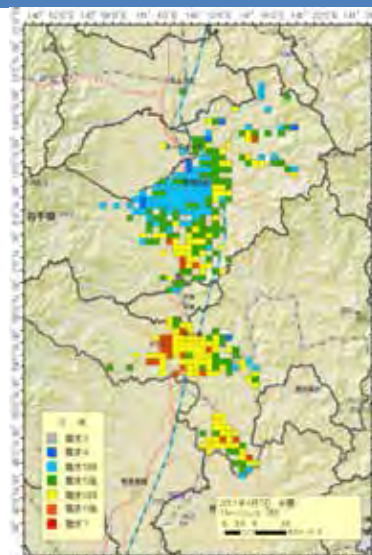


クッキング（加熱調理用）  
トマトの試験栽培

## 地域防災研究部門



防災アプリケーションの開発



新たな震度算定法を適用した震度分布



実践的危機管理講座の開催