

モバイル放送受信端末試作機

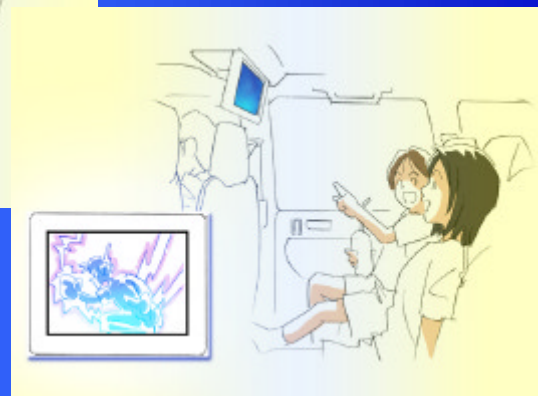


乗車中 : プログラムと利用シーン

- モバイル放送でニーズの高いプログラム
 - 音楽プログラム (音声・映像) 、スポーツ
 - こども向けプログラム



朝はニュース、帰りは
好きな音楽を



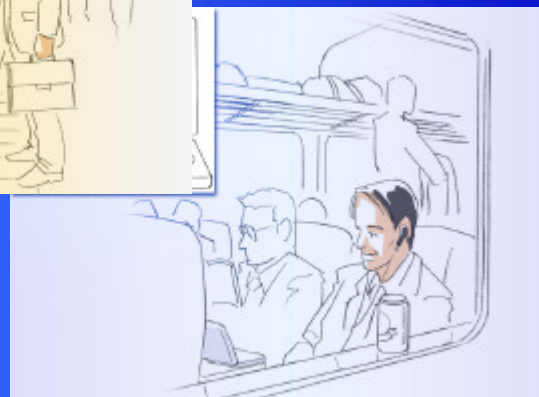
移動中（通勤・通学） プログラムと利用シーン

- モバイル放送サービスで特にニーズの高いプログラム
 - スポーツ、ニュース 映像・音声番組
 - 英会話、ミュージックチャンネル他

重要な試合は見逃しません



待ち時間に



出張帰りに