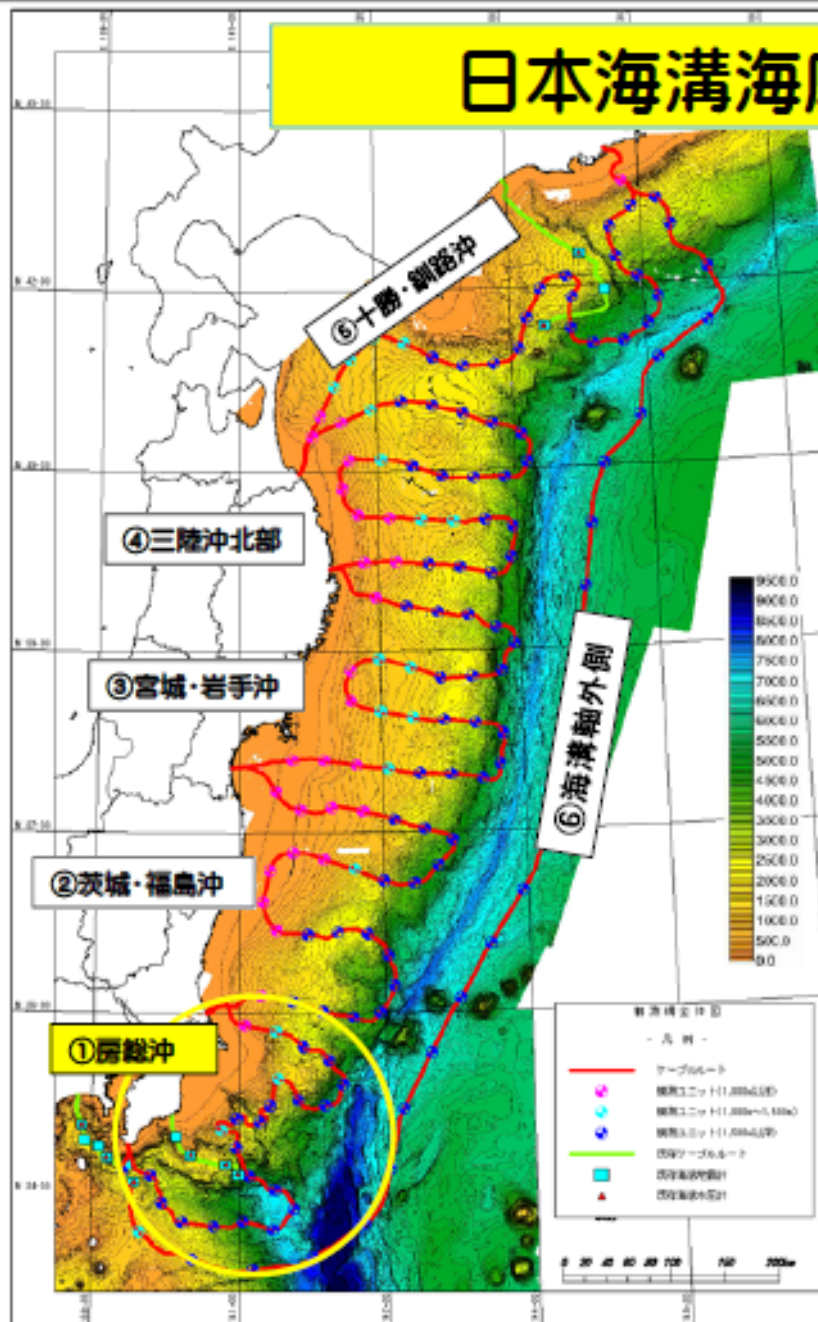


観測網の概要

日本海溝海底地震津波観測網



150ヶ所に海底観測所を開設
地震計と津波計を装備
海底光ケーブル5700kmで
陸上と直結
リアルタイムで観測

観測所の配置の間隔：
ほぼ東西方向 30km間隔
ほぼ南北方向 50-60km間隔

M7.5クラスの震源域程度の拡がり
に1観測所が存在する観測網を構築
して、海陸一体的な観測を可能と
するというコンセプト

日本海溝海底地震津波観測網の整備スケジュール案

