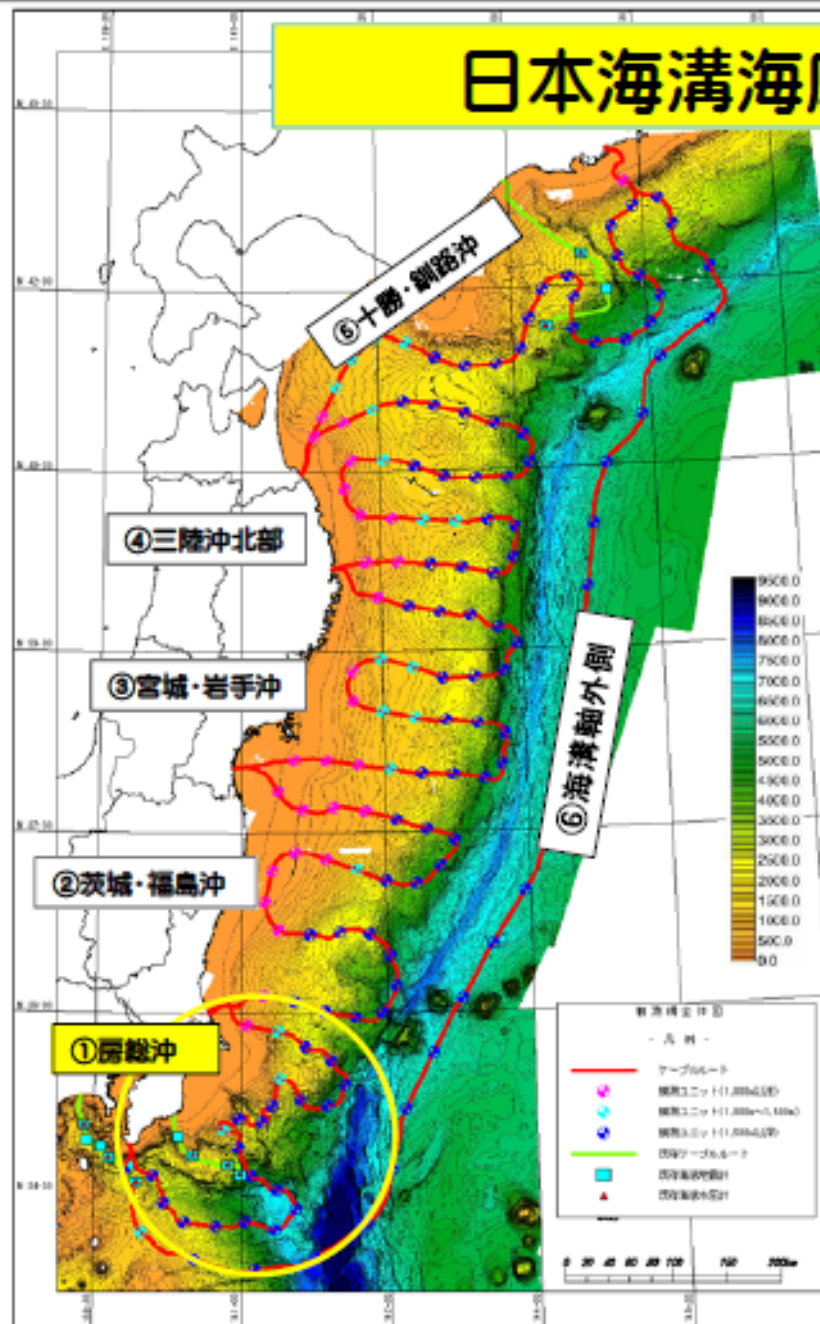


# 観測網の概要

## 日本海溝海底地震津波観測網



150ヶ所に海底観測所を開設  
地震計と津波計を装備  
海底光ケーブル5700kmで  
陸上と直結  
リアルタイムで観測

観測所の配置の間隔：  
ほぼ東西方向 30km間隔  
ほぼ南北方向 50-60km間隔

M7.5クラスの震源域程度の拡がりに1観測所が存在する観測網を構築して、海陸一体的な観測を可能とするというコンセプト

# 日本海溝海底地震津波観測網の整備スケジュール案

