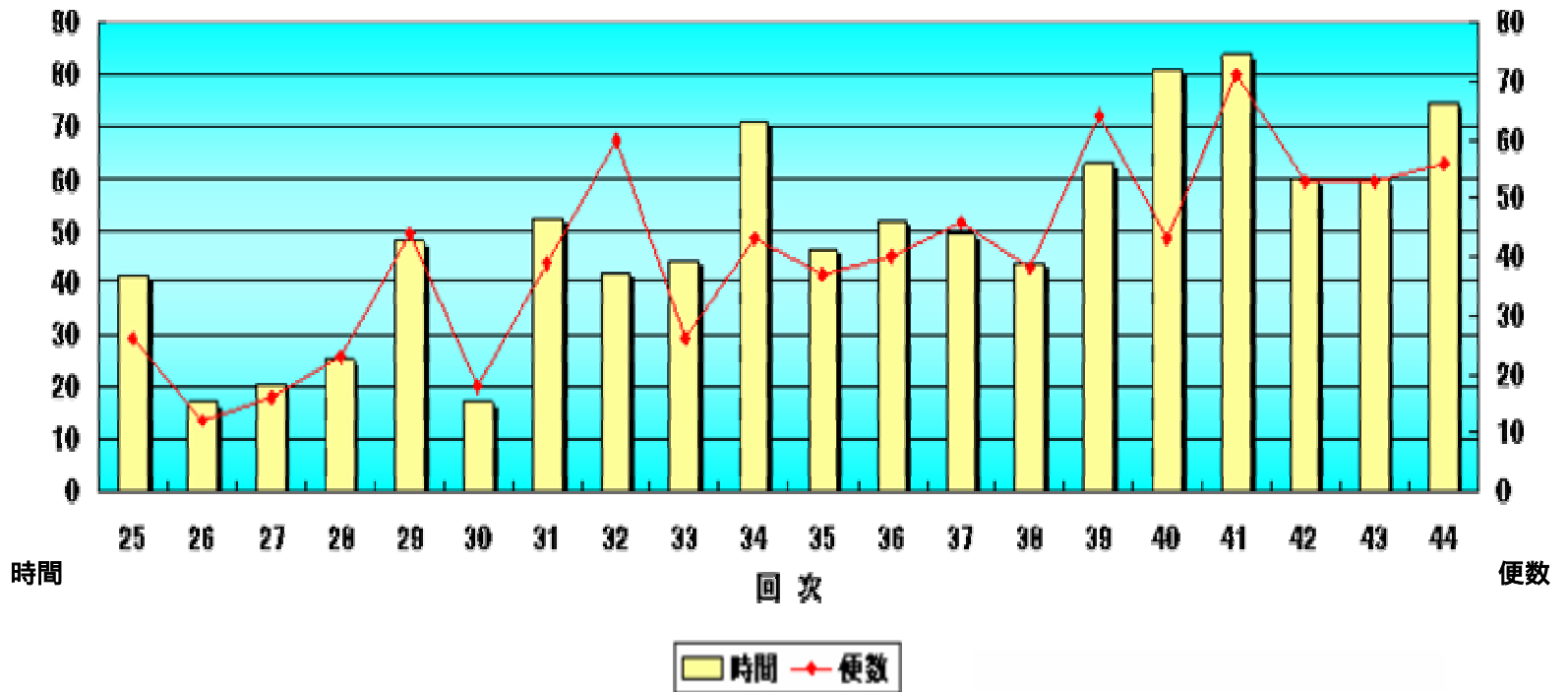


野外觀測支援



過去の飛行時数の平均(h)

	平均(h)
空輸	202.7
野外観測	68.1
その他	13.7
合計	284.5



45次における飛行 時間見積もり(h)

	見積もり(h)	
空輸	200	例年並み
野外観測	30	例年は約70
その他	10	試飛行+予備
合計	240	例年は300



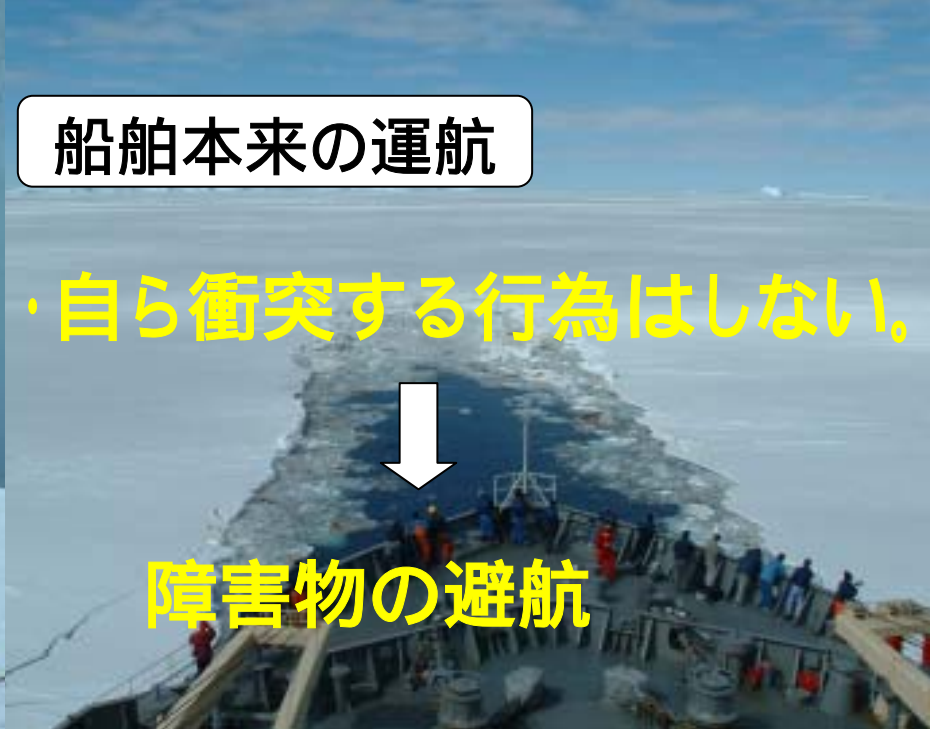


船舶本来の運航

・自ら衝突する行為はしない。



障害物の避航

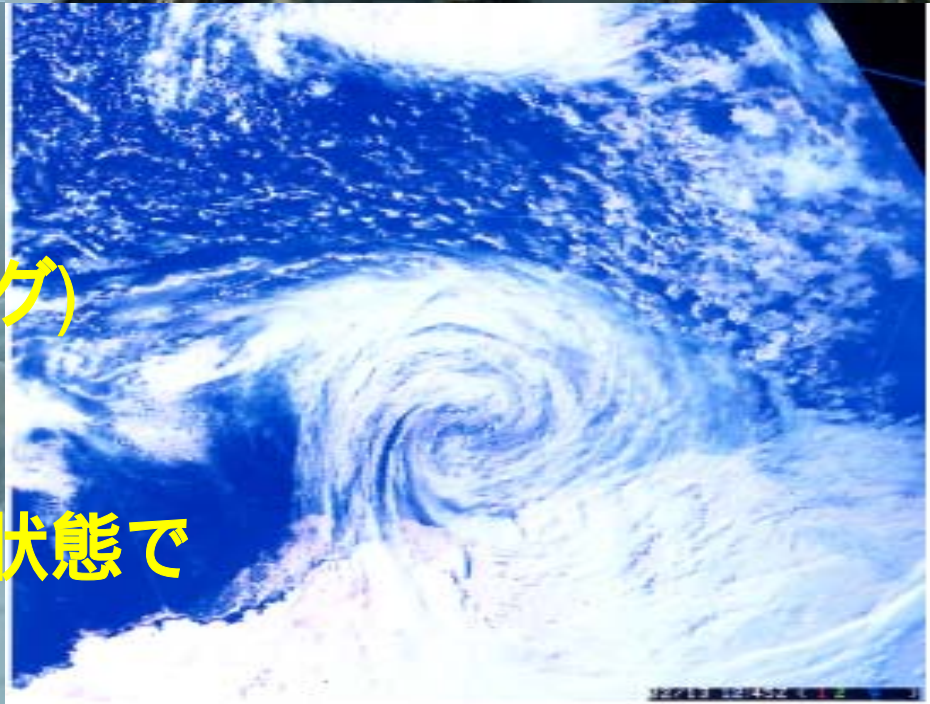
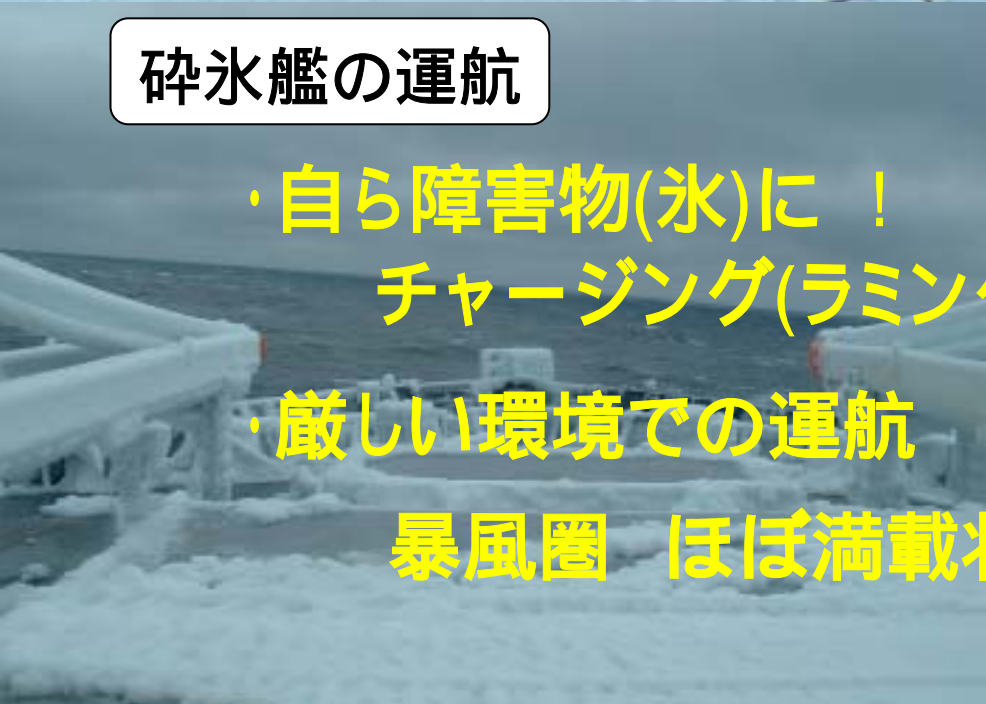


砕氷艦の運航

・自ら障害物(氷)に！
チャージング(ラミング)

・厳しい環境での運航

暴風圏 ほぼ満載状態で





航空機の運航

・厳しい環境での運航

天候の急変、強風下、ほぼ満載状態で

・機体の老朽化からの飛行時数の節約

飛行時数のジレンマ



・輸送量(1便)の減少からくる便数の増加

・野外観測への影響

・航空安全

